

Vigilancia del SIDA en las Américas

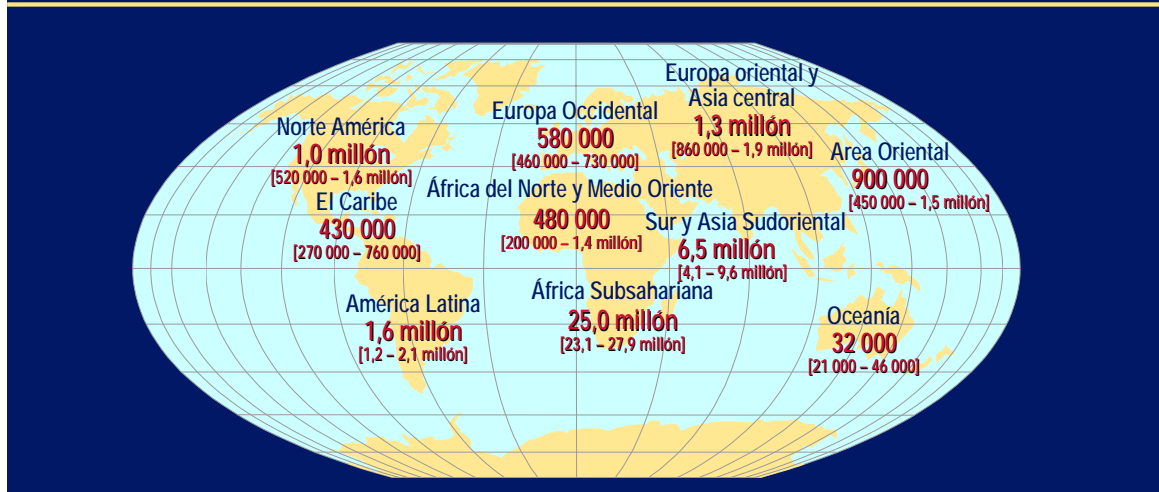
Informe anual
Junio 2004



ÍNDICE	Pág.
RESUMEN DE LA EPIDEMIA MUNDIAL, 2003	4
RESUMEN DE LA EPIDEMIA EN LAS AMÉRICAS, 2003	5
UNIDAD DE VIH/SIDA E ITS	6
VIGILANCIA DEL SIDA EN LAS AMÉRICAS	7
ÁREA ANDINA	
Total acumulado, distribución porcentual por categoría de exposición y porcentaje de casos notificados de SIDA por categoría de transmisión y año de diagnóstico.	8
CONO SUR	
Total acumulado, distribución porcentual por categoría de exposición y porcentaje de casos notificados de SIDA por categoría de transmisión y año de diagnóstico.	9
BRASIL	
Total acumulado, distribución porcentual por categoría de exposición y porcentaje de casos notificados de SIDA por categoría de transmisión y año de diagnóstico	10
CENTROAMÉRICA	
Total acumulado, distribución porcentual por categoría de exposición y porcentaje de casos notificados de SIDA por categoría de transmisión y año de diagnóstico.	11
MÉXICO	
Total acumulado y distribución porcentual por categoría de exposición de casos notificados de SIDA.	12
CARIBE LATINO	
Total acumulado, distribución porcentual por categoría de exposición y porcentaje de casos notificados de SIDA por categoría de transmisión y año de diagnóstico.	13
CARIBE	
Total acumulado, distribución porcentual por categoría de exposición y porcentaje de casos notificados de SIDA por categoría de transmisión y año de diagnóstico.	14
AMÉRICA DEL NORTE	
Total acumulado, distribución porcentual por categoría de exposición de casos notificados de SIDA.	15

	Pág.
COINFECCIÓN SIDA Y TUBERCULOSIS	
Porcentaje de casos de tuberculosis que presentan SIDA, 2002-2003	16
RECURSOS EN INTERNET	17
ANEXO	18
CUADRO 1	
Número de casos de SIDA notificados por año, casos acumulados y defunciones, por país y subregión, diciembre de 2003.	1
CUADRO 2	
Tasa de incidencia anual de casos de SIDA (por millón de habitantes), por país y por año, 1997-2003, diciembre de 2003.	2
CUADRO 3	
Razón hombre:mujer de los casos de SIDA notificados por país y por año, 1997-2003, diciembre de 2003.	3

Estimado de adultos y niños viviendo con VIH a finales de 2003



703-E-4 – July 2004

Total: 37,8 (34,6 – 42,3) millón



Estimaciones mundiales de la epidemia del VIH/SIDA

Diciembre 2003

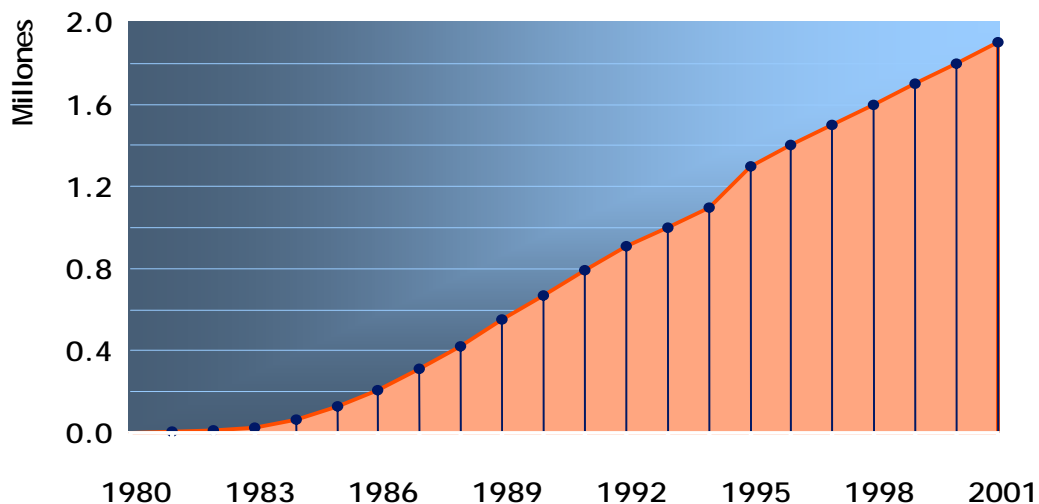
Número de personas que viven con VIH/SIDA en 2003	Total	37,8 millones (34,6 – 42,3 millones)
	Adultos	35,7 millones (32,7 – 39,8 Millones)
	Niños <15 años	2,1 millones (1,9 – 2,5 millones)
Infecciones nuevas de VIH en 2003	Total	4,8 millones (4,2 – 6,3 millón)
	Adultos	4,1 millones (3,6 – 5,6 millones)
	Niños <15 años	630 000 (570 000 – 740 000)
Defunciones en 2003	Total	2,9 millones (2,6 – 3,3 millones)
	Adultos	2,4 millones (2,2 – 2,7 millones)
	Niños	490 000 (440 000 – 580 000)

Fuente: ONUSIDA y Organización Mundial de la Salud, Resumen de la epidemia mundial, Julio 2004 2003

RESUMEN DE LA EPIDEMIA EN LAS AMÉRICAS, 2003

Número de personas viviendo con VIH/SIDA en América Latina y el Caribe

1980-2001



Fuente: ONUSIDA, 2002

Casos de SIDA notificados en las Américas (1980-2003)

Diciembre 2003

Américas	Total	1.388.810
Adultos	Total	1.251.924
Niños < 15 años	Total	25.423

Fuente: OPS, Programas Nacional de SIDA, abril 2004

UNIDAD DE VIH/SIDA E ITS

La Unidad de VIH/SIDA e ITS pertenece al Área de Familia y Salud Comunitaria de la Organización Panamericana de la Salud (OPS). Tiene como objetivo brindar colaboración técnica para la prevención, control y atención de VIH/SIDA y otras infecciones de transmisión sexual en la Región de las Américas. Para ello, promueve, diseña y facilita actividades técnicas y de formulación de políticas, a fin de mejorar la capacidad de los Estados Miembros para reducir el número de infecciones futuras y proporcionar atención oportuna y adecuada a las personas que viven con VIH/SIDA e ITS. La Unidad de VIH forma parte de un conjunto más amplio de respuestas multinacionales y multisectoriales, con sensibilidad cultural y perspectiva de género.

El apoyo técnico que el programa proporciona se inscribe dentro del marco de la **Iniciativa “Tres millones para 2005”**. Esta iniciativa apunta a lograr el acceso universal a tratamiento y es una oportunidad para fortalecer los sistemas y servicios de salud. La meta de la OPS y sus asociados contribuirá en la mayor medida posible a prolongar la supervivencia y restablecer la calidad de vida de las personas con VIH o con SIDA en América Latina y el Caribe; avanzando hacia el objetivo último del acceso universal a los antirretrovirales para las personas necesitadas, como derecho humano y en el contexto de una acción global contra el VIH/SIDA.

Cobertura de antirretrovirales en adultos

Diciembre 2002

Región	Número de personas en tratamiento	Necesidad estimada	Cobertura
América Latina y Caribe	210.000	380.000	55%
África Subsahariana	50.000	4.100.000	1%
Asia	43.000	1.000.000	4%
África del Norte y Medio Oriente	3.000	7.000	29%
Europa del Este y Asia Central	7.000	80.000	9%
Total región	300.000	5.500.000	5%

Fuente: OPS, Programas Nacional de SIDA, Abril 2004

Las orientaciones estratégicas (OE) de la OPS para la iniciativa “Tres millones para 2005” son:

- OE 1: Compromiso político y liderazgo, alianzas y movilización de la comunidad
- OE 2: Fortalecimiento de sistemas y servicios de salud, incluida la adaptación y aplicación de herramientas apropiadas
- OE 3: Suministro eficaz y fiable de medicamentos, pruebas diagnósticas y otros productos básicos
- OE 4: Enlaces con servicios de salud preventivos
- OE 5: Información estratégica y reaplicación de las enseñanzas extraídas

VIGILANCIA DEL SIDA EN LAS AMÉRICAS

Aún cuando desde 1983 se habían notificado esporádicamente algunos casos a la OPS, ésta inició formalmente un sistema de vigilancia del SIDA en 1986. La información proviene de los Programas Nacionales de SIDA de cada país, aunque en algunos casos se completa utilizando otras fuentes como informes, boletines, etc. La OPS recoge la información una vez al año de 47 países y territorios de la Región de las Américas, con la cual se produce este boletín. Una vez al año, la OPS envía la información a la Sede de la Organización Mundial de la Salud en Ginebra, Suiza, donde, a partir de los datos recolectados de todas las regiones, se produce el Informe Mundial del SIDA.

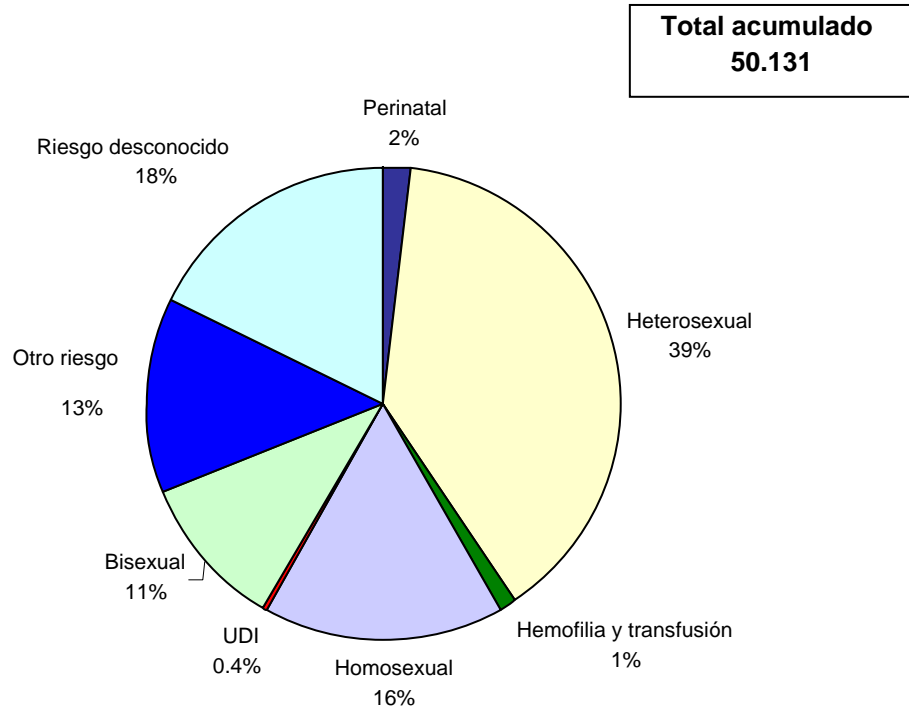
Hasta **diciembre de 2003**, se informó un total acumulado de **1.388.810** casos de SIDA en las Américas, de los cuales, **25.423** fueron casos pediátricos (<15 años de edad). Desde 1986, se ha informado a la OPS un total de **716.499** defunciones acumuladas. Estas cifras pueden ser superiores si se tiene en cuenta que la información para 2001-2003 está incompleta.

Ciertos factores, como fallas en el diagnóstico, subregistro y retraso de la notificación, afectan las cifras estadísticas. Estos factores deben considerarse al analizar la información. Además, muchas veces los países proporcionan el número de casos por año, pero no la edad, sexo o categoría de exposición correspondiente a esos casos. Algunas de las gráficas de este informe presentan una tendencia descendente en los últimos años. Esta información debe ser interpretada con cuidado, porque no representa una disminución real, sino que es debida a los factores antes mencionados (i.e. retraso en la notificación, etc.).

La OPS y sus Estados Miembros están continuamente tratando de mejorar la calidad de la información, a fin de poder analizar y proporcionar un mejor perfil de la epidemia en cada informe sucesivo.

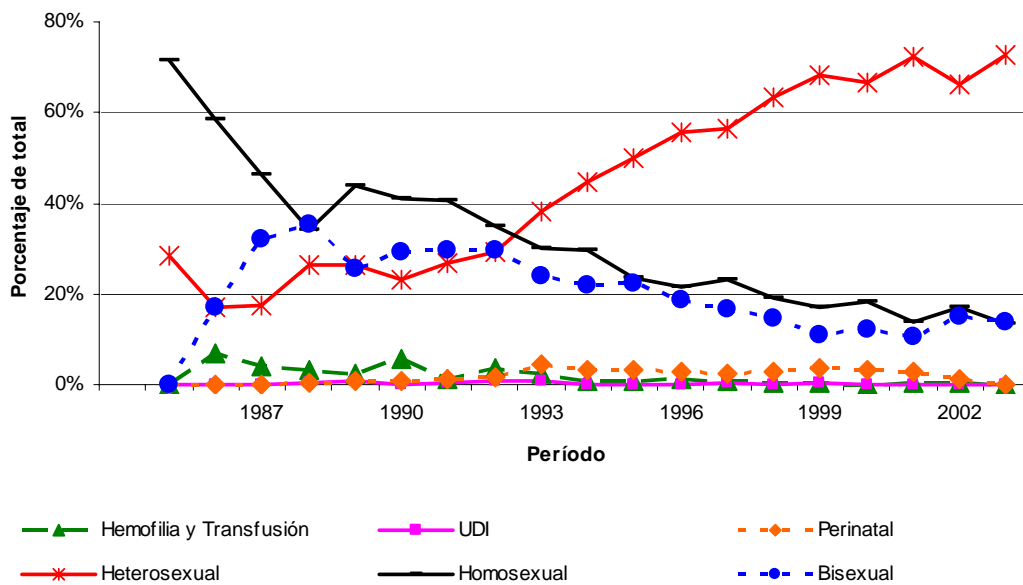
Además, la Unidad de VIH/SIDA e ITS en colaboración con el Grupo de Trabajo de la OMS/OPS/ONUSIDA para la Vigilancia Mundial del VIH/SIDA y las ITS ha desarrollado varios documentos sobre el análisis de situación y como medir la epidemia que están disponibles a través de la página Web de la OPS www.paho.org/sida.

Distribución porcentual del total acumulado de casos de SIDA por categoría de exposición, 1982-2003¹



¹ Los casos de SIDA notificados de Colombia corresponden al periodo 1995-1999; los de Venezuela al periodo 1982-1999.

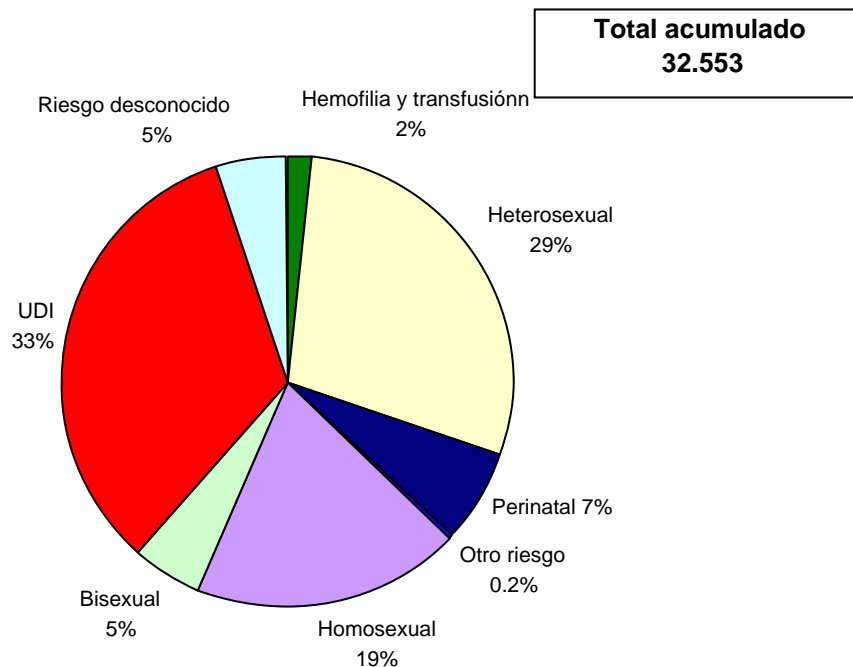
Porcentaje de casos notificados de SIDA por categoría de exposición y año de diagnóstico, 1985-2003^{2,3}



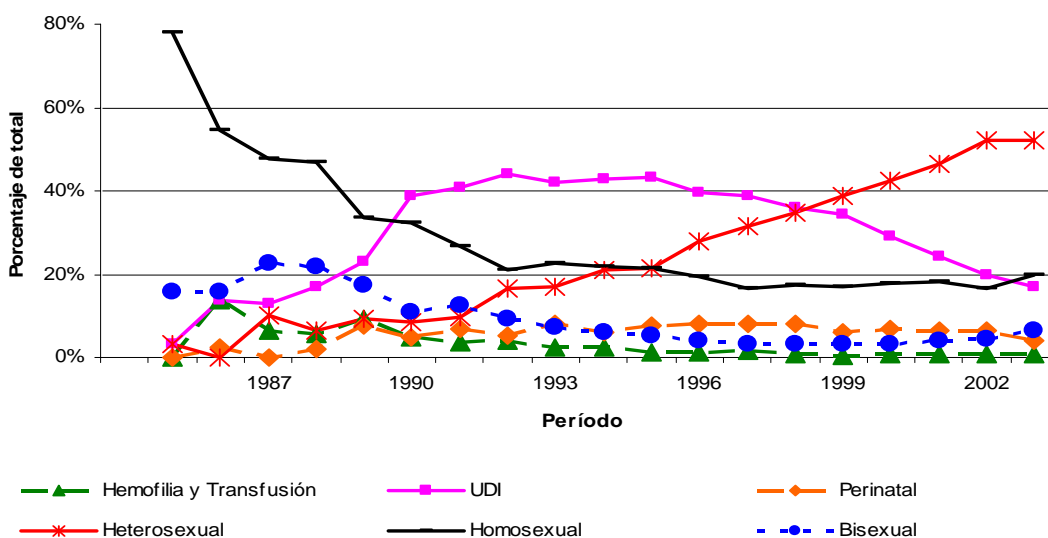
² No incluye datos de Colombia y Venezuela por no estar desglosados por categoría de transmisión y año.

³ No incluye las categorías de otro riesgo conocido y desconocidos.

Distribución porcentual del total acumulado de casos de SIDA por categoría de exposición, 1982-2003¹



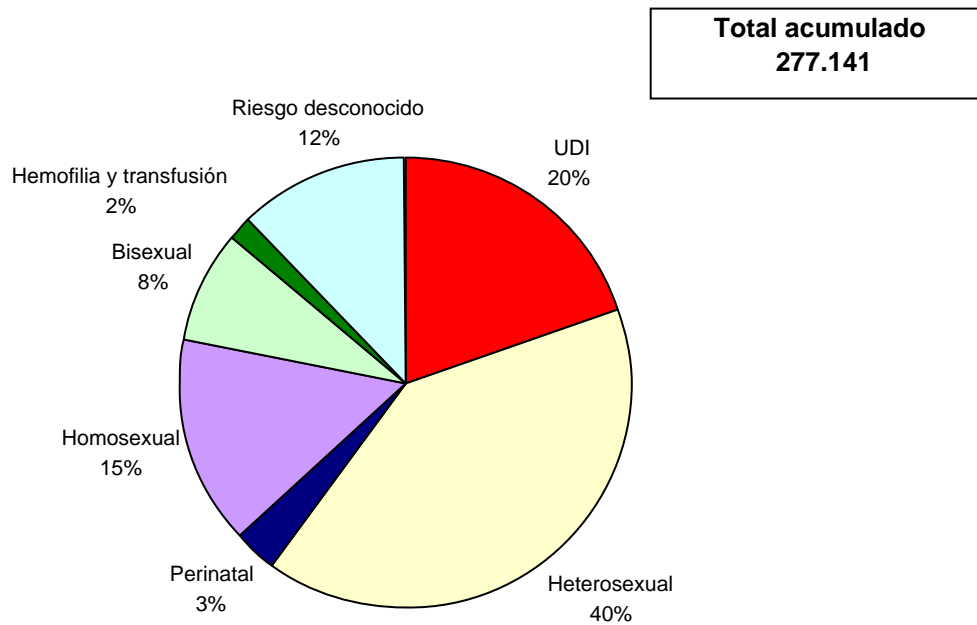
Porcentaje de casos notificados de SIDA por categoría de exposición y año de diagnóstico, 1985-2003^{1,2}



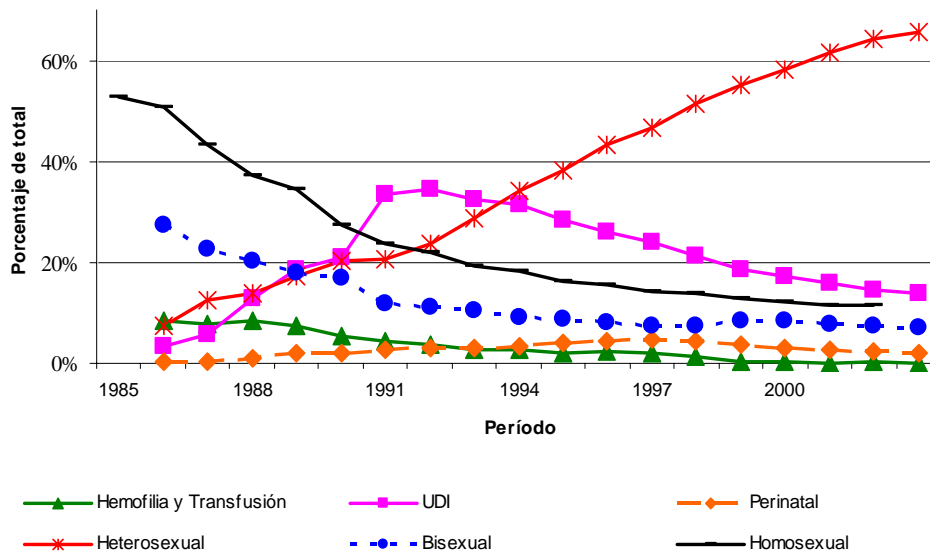
¹ No incluye datos de Chile por no estar desglosados por categoría de exposición.

² No incluye las categorías de otro riesgo conocido y desconocidos.

Distribución porcentual del total acumulado de casos de SIDA por categoría de exposición, 1982-2002

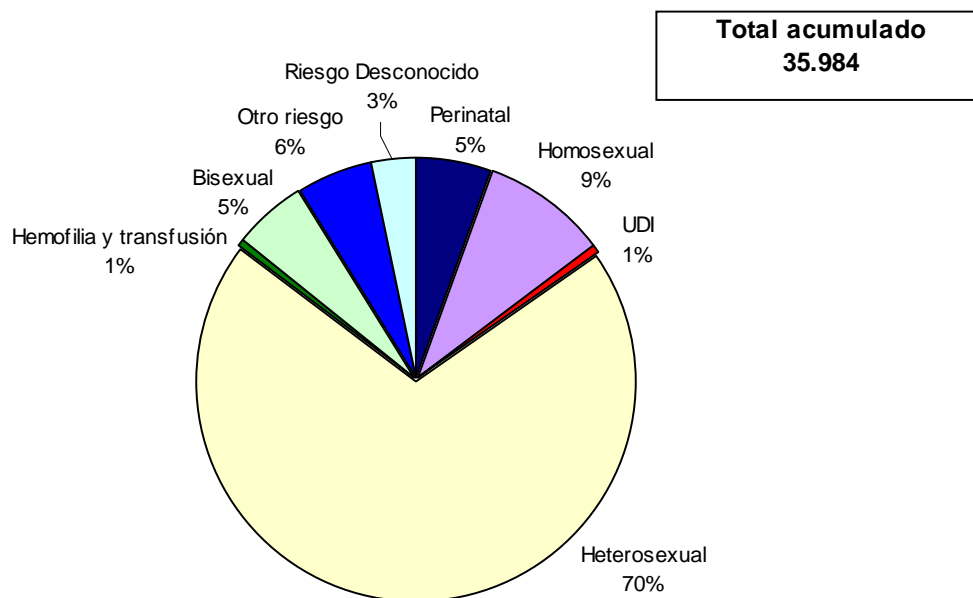


Porcentaje de casos notificados de SIDA por categoría de exposición y año de diagnóstico, 1985-2002¹

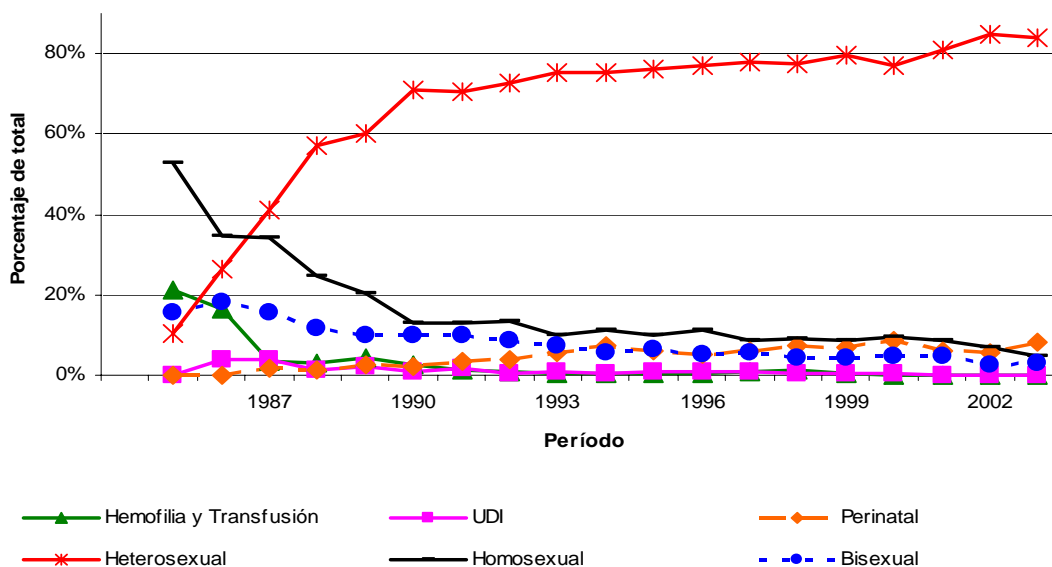


¹ No incluye las categorías de otro riesgo conocido y desconocidos.

Distribución porcentual del total acumulado de casos de SIDA por categoría de exposición, 1982-2003



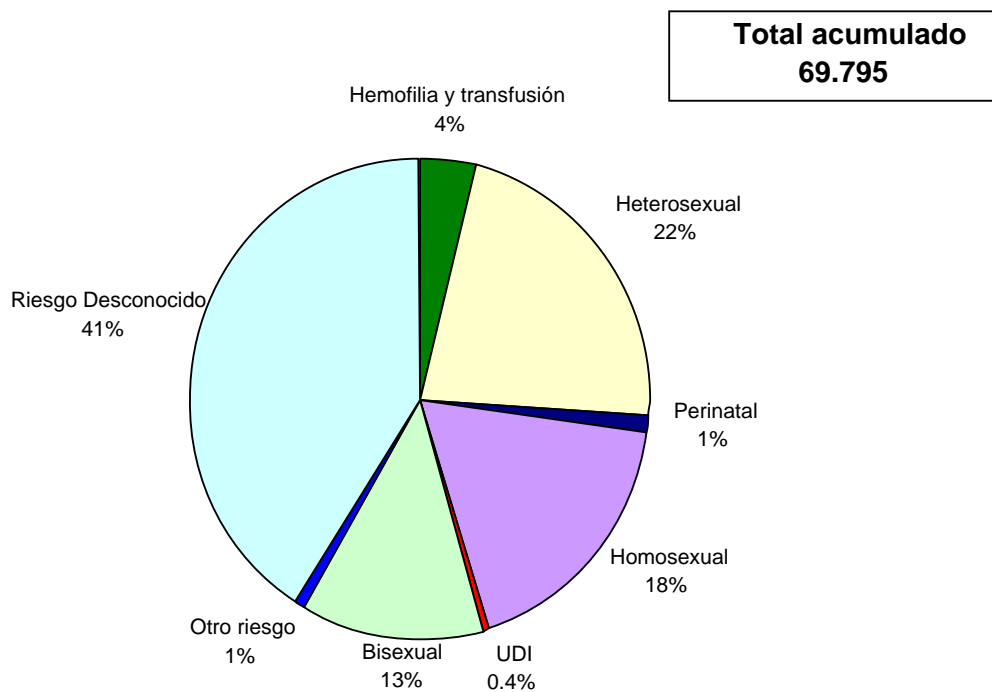
Porcentaje de casos notificados de SIDA por categoría de exposición y año de diagnóstico, 1985-2002^{1,2}



¹ No incluye los datos de Belice y El Salvador por no estar desglosados por categoría de transmisión y año.

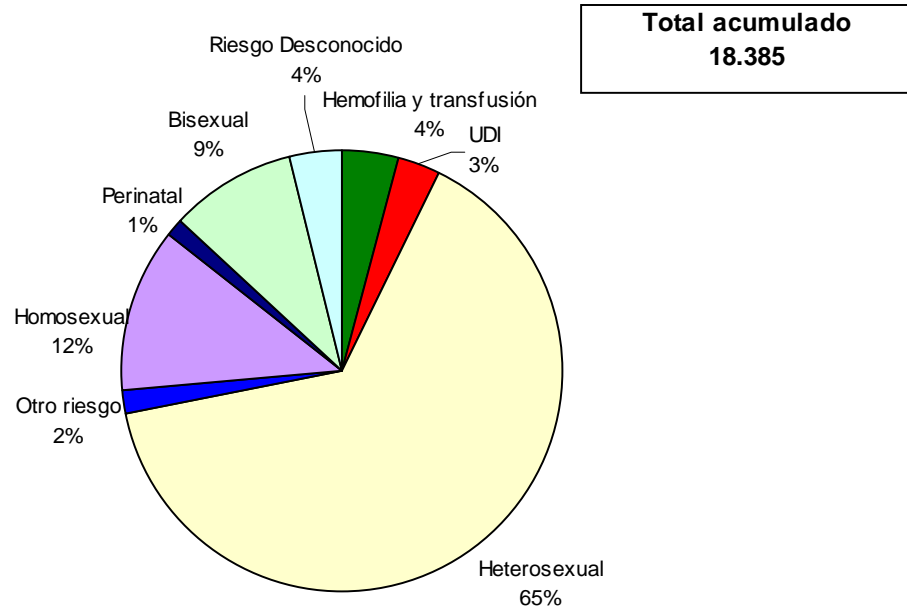
² No incluye las categorías de otro riesgo conocido y desconocidos.

**Distribución porcentual del total acumulado de casos de SIDA
por categoría de exposición, 1982-2003**

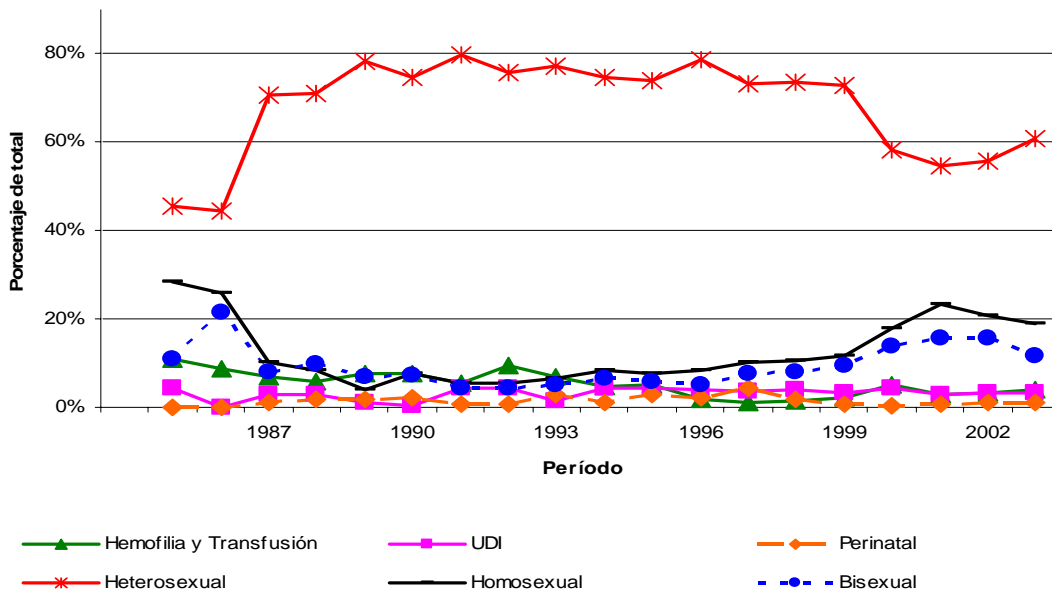


No se incluye la gráfica de *Porcentaje de casos notificados de SIDA por categoría de exposición y año de diagnóstico* por no se dispone de los datos desglosados.

Distribución porcentual del total acumulado de casos de SIDA por categoría de exposición, 1981-2003^{1,2}



Porcentaje de casos notificados de SIDA por categoría de exposición y año de diagnóstico, 1985-2003^{1,2,3}

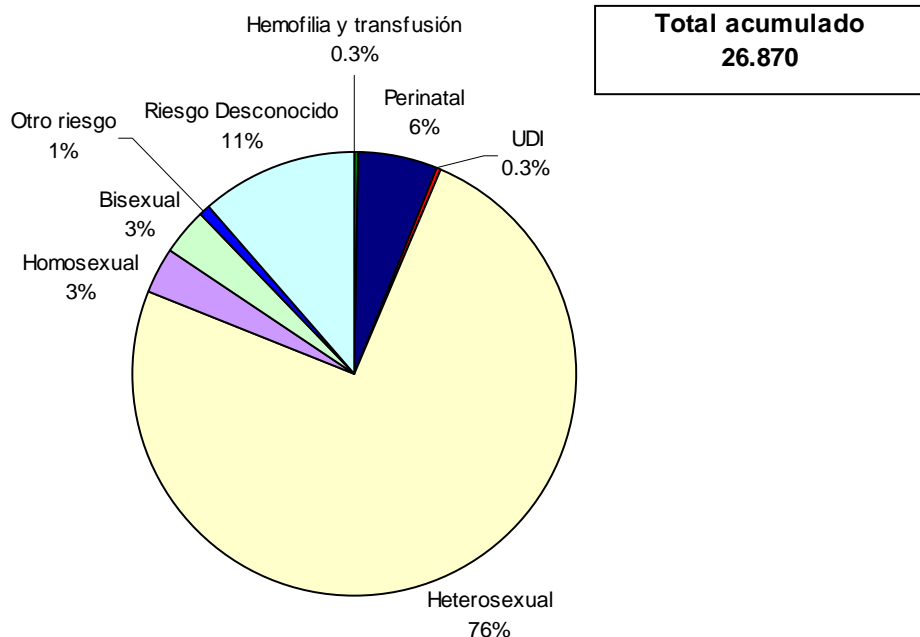


¹ La información del Puerto Rico no se incluye en el Caribe Latino si no con la de EE.UU.

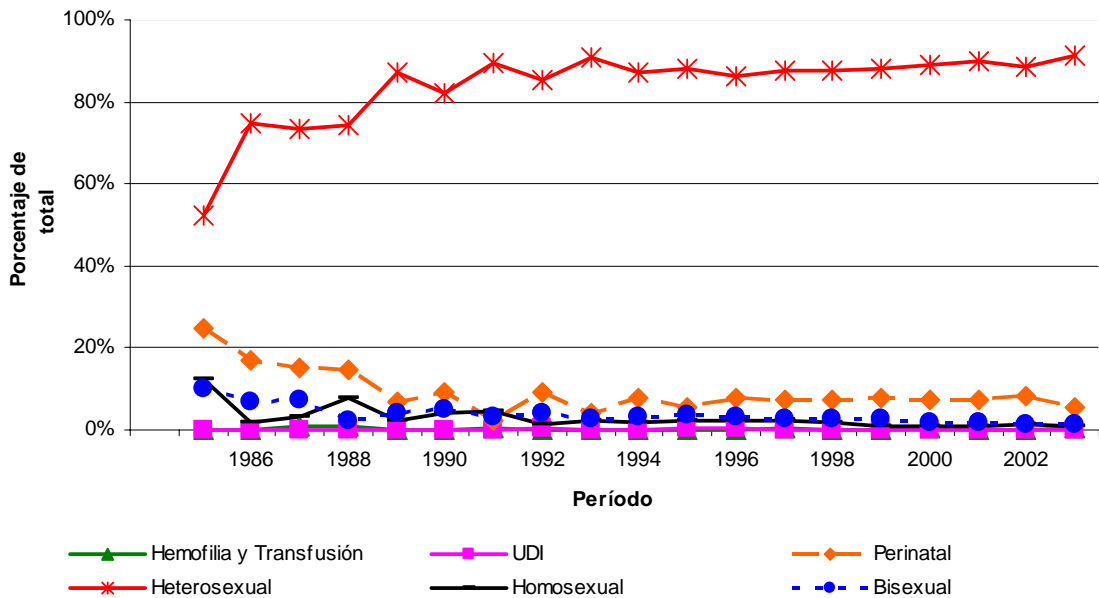
² No incluye los datos de Haití por no están desglosados por categoría de exposición

³ No incluye las categorías de otro riesgo conocido y desconocidos.

Distribución porcentual del total acumulado de casos de SIDA por categoría de exposición, 1982-2003



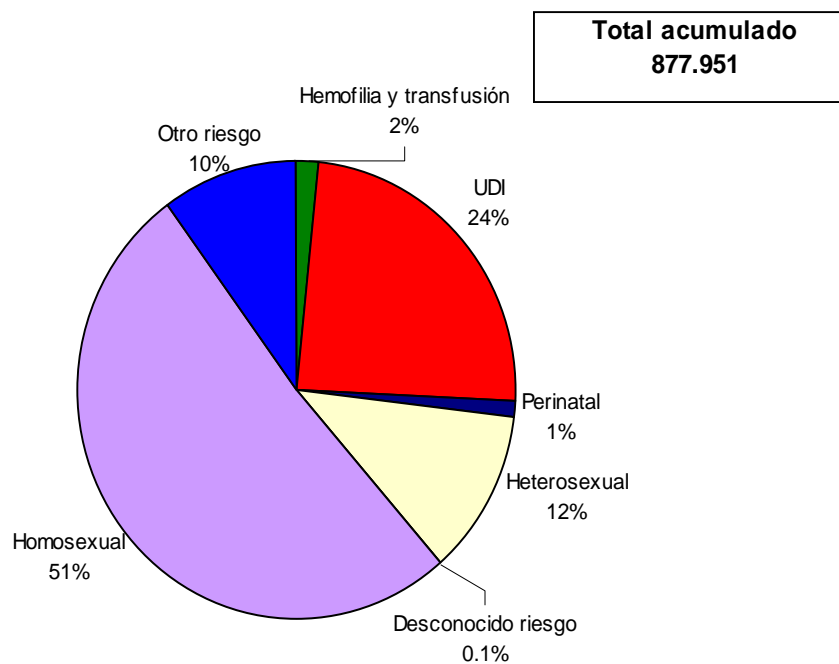
Porcentaje de casos notificados de SIDA por categoría de exposición y año de diagnóstico, 1985-2002^{1,2}



¹ Solo incluye datos de Bahamas y Jamaica.

² No incluye las categorías de otro riesgo conocido y desconocidos.

**Distribución porcentual del total acumulado de casos de SIDA
por categoría de exposición, 1982-2003**



No se incluye la gráfica de *Porcentaje de casos notificados de SIDA por categoría de exposición y año de diagnóstico* por no se dispone de los datos desglosados.

COINFECCIÓN SIDA Y TUBERCULOSIS

Porcentaje de casos de TB que presentan SIDA

País	% VIH/SIDA	Año	Fuente de información
Belice	12.8%	2002	PNT Belice
Costa Rica	8.9%	2002	PNT Costa Rica
El Salvador	4.4%	2002	PNT El Salvador
Guyana	10.7%	2002	PNT Guyana
Honduras	6.0%	2002	PNT Honduras
Nicaragua	0.8%	1998	Estudio prevalencia VIH en TB
Panamá	11.7%	2002	DVFPRESE/Vigilancia SIDA y PNCT. Panamá
Perú	2.0%	2002	PNT Perú
República Dominicana	5.5%	2003	PNT República Dominicana

Cuadro 5. Prevalencia de TB en PVVS

País	% VIH/SIDA	Año	Tipo de epidemia
El Salvador	11.5%	2002	Concentrada
Guyana	13.7%	2000	Generalizada
Haití	63.8%	1999	Generalizada
Honduras	9.0%	2002	Generalizada
Nicaragua	2.5%	2002	Concentrada
Panamá	24.8%	2002	Generalizada
Perú	34.2%	2001	Concentrada
República Dominicana	12.2%	2002	Generalizada

PNT = Programa Nacional de Tuberculosis

PVVS = Personas Viviendo con VIH/SIDA

RECURSOS EN INTERNET

UNIDAD DE VIH/SIDA E ITS, OPS

Documentos:

<http://www.paho.org/project.asp?SEL=OR&LNG=ENG&U=HCP&D=HCA>

CAREC: <http://www.carec.org/>

Antirretrovirales:

http://www.paho.org/Spanish/HCP/HCA/antiretrovirals_HP.htm

PAHO 3 by 5 Strategic Orientations

<http://www.paho.org/Spanish/ad/fch/ai/3x5so.htm>

INFORMACIÓN EPIDEMIOLOGICA SELECCIONADA

Red de epidemiología: www.epilac.org/

ONUSIDA: www.unaids.org

SIDALAC: www.sidalac.org

PROGRAMAS NACIONALES DE SIDA

ARGENTINA

Programa Nacional de SIDA/ETS
Secretaría de Recursos y Programas de
Salud, Ministerio de Salud
www.fundamind.org.ar
www.lusida.org.ar

BOLIVIA

Programa Nacional de Sida
<http://www.ops.org.bo/its-vih-sida/>

BRASIL

Programa Nacional de DST/AIDS
Ministério da Saúde
www.aids.gov.br

CANADÁ

Health Canada Division of HIV/AIDS Surveillance
Bureau of HIV/AIDS, STD and TB
www.hc-sc.gc.ca/hpb/lcdc/bah/index.html

CHILE

Comisión Nacional del SIDA, CONASIDA
www.minsal.cl/iniciativas/Conasida/conasida.htm

COSTA RICA

Web Oficial del Sector Salud en Costa Rica
www.netsalud.sa.cr/#capacitacion

ESTADOS UNIDOS

Centers for Disease Control and Prevention
(CDC)
National Center for HIV, STD and TB
Prevention
www.cdc.gov/hiv/stats/hasrlink.htm
www.census.gov:80/ftp/pub/ipc/www/hivaidn.html

MÉXICO

Consejo Nacional de Prevención y Control del
SIDA (CONASIDA)
www.ssa.gob.mx/conasida

NICARAGUA

Ministerio de Salud
www.minsa.gob.ni

PERÚ

Programa de Control de Enfermedades de
Transmisión Sexual y SIDA
www.minsa.gob.pe/proctets/estadisticas.htm

GRUPO DE COOPERACIÓN TÉCNICA
HORIZONTAL
www.gcth-sida.org

Anexo

Cuadro 1. Número de casos de SIDA notificados por año, casos acumulados y defunciones, por país y subregión, diciembre de 2003.

SUBREGION - País o territorio	<1997	1997	1998	1999	2000	2001*	2002*	2003*	Desconocidos	Total acumulado	Total defunciones	Informe más reciente
TOTAL REGIONAL	248,568	44,719	42,974	43,039	823,880	84,246	89,177	12,698	5	1,388,810	716,499	
AMERICA LATINA	232,486	43,977	42,333	42,525	51,111	41,181	45,045	12,692	5	510,859	235,218	
ÁREA ANDINA	22,507	2,990	3,055	2,533	11,357	3,955	2,619	1,115	-	50,131	11,318	
Bolivia	135	16	42	33	42	81	57	50	...	456	235	oct-03
Colombia	7,413	828	1,026	547	9,814	...	ene-01
Ecuador	1,263	253	329	607	663	612	764	550	...	5,041	1,516	oct-03
Perú	6,398	1,509	1,358	1,281	1,114	1,083	737	515	...	13,995	4,858	oct-03
Venezuela	7,298	384	300	65	9,538	2,179	1,061	20,825	4,709	mar-04
CONO SUR	15,073	3,381	2,988	2,801	2,832	2,663	2,184	631	-	32,553	21,951	
Argentina	11,853	2,561	2,256	2,010	2,019	1,703	1,339	378	...	24,119	16,978	sep-03
Chile	2,082	551	491	552	551	647	488	18	...	5,380	3,489	oct-03
Paraguay	298	96	61	49	62	86	126	-	...	778	217	oct-03
Uruguay	840	173	180	190	200	227	231	235	...	2,276	1,267	feb-04
BRASIL	129,566	24,413	25,733	26,334	25,802	22,874	17,153	5,762	...	277,141	138,576	Dec-03
CENTROAMERICA	13,661	3,119	3,257	3,394	3,229	4,114	3,430	1,775	5	35,984	23,771	
Belize	167	30	37	90	46	72	109	52	...	603	398	oct-03
Costa Rica	1,180	251	293	236	280	155	95	2,490	1,477	oct-03
El Salvador	1,794	415	353	441	789	1,109	595	366	...	5,862	1,651	oct-03
Guatemala	1,132	677	507	691	482	969	854	457	5	5,774	687	dic-03
Honduras	7,531	1,261	1,492	1,201	965	1,011	999	549	...	15,009	15,009	sep-03
Nicaragua	150	20	30	36	58	74	61	70	...	499	269	oct-03
Panamá	1,707	465	545	699	609	724	717	281	...	5,747	4,280	oct-03
MÉXICO (a)	29,962	3,670	4,758	4,372	4,855	4,297	16,231	1,650	...	69,795	4,319	jun-03
CARIBE LATINO (b)	9,585	4,495	571	682	727	823	979	523	-	18,385	20,930	
Cuba	578	129	150	177	256	392	443	191	...	2,316	1,112	dic-03
República Dominicana	4,037	434	421	505	471	431	536	332	...	7,167	3,350	mar-04
Haití	4,970	3,932	8,902	1,280	feb-99
Puerto Rico	-	1,241	1,139	27,242	15,188	jun-05
CARIBE	12,132	1,909	1,971	2,409	2,309	2,455	2,449	1,236	-	26,870	14,353	
Anguilla	5	-	-	-	3	1	...	9	6	mar-04
Antigua y Barbuda	87	7	5	13	12	14	4	142	107	mar-04
Aruba	26	6	9	6	-	5	-	52	25	abr-96
Bahamas	2,460	385	320	320	319	288	291	48	...	4,431	2,435	nov-03
Barbados	758	113	177	138	133	117	95	1,531	1,123	mar-04
Islas Caimán	22	1	2	1	3	4	-	2	...	35	25	oct-03
Dominica	88	19	12	15	4	5	7	3	...	153	92	mar-04
Guayana Francesa	606	35	641	267	dic-97
Grenada	96	10	7	6	5	5	129	86	mar-04
Guadalupe	809	809	226	dic-97
Guyana	1,468	254	263	341	307	435	415	417	...	3,900	578	mar-04
Jamaica	2,051	609	643	892	903	939	989	516	...	7,542	4,758	oct-03
Martinica	415	415	184	dic-97
Montserrat	2	-	1	1	-	1	-	3	...	8	-	mar-04
Antillas Neerlandesas	235	235	74	mar-96
Saint Kitts y Nevis	63	3	1	5	1	2	75	51	mar-04
Santa Lucía	104	18	11	24	9	13	24	6	...	209	164	mar-04
San Vicente y las Granadinas	103	31	45	51	39	33	32	37	...	371	301	mar-04
Suriname	285	120	112	141	157	125	168	1,108	735	oct-03
Trinidad y Tabago	2,333	297	363	452	412	467	418	199	...	4,941	3,069	dic-03
Islas Turcas y Caicos	94	94	30	mar-04
Islas Vírgenes (RU)	22	1	-	3	5	2	3	4	...	40	17	mar-04
AMÉRICA DEL NORTE	16,082	742	641	514	455	43,065	44,132	6	-	877,951	481,281	
Bermuda	379	21	18	19	19	12	8	6	...	482	382	oct-03
Canadá	15,703	721	623	495	436	317	174	-	...	18,469	12,958	abr-03
Estados Unidos de América (c)	-	42,736	43,950	859,000	467,910	jun-05
Islas Vírgenes (EE.UU.)	-	34	58	575	31	ene-00

(a) México Las cifras se incrementan notablemente en virtud de la incorporación de una cantidad importante de casos de SIDA, como resultado del Programa de Corrección del Subregistro.

(b) La información proporcionada por Puerto Rico no se incluye en los totales de Caribe Latino.

(c) El número total de casos y muertes de EE.UU. incluye los datos de Puerto Rico e Islas Vírgenes.

* Información incompleta debido al retraso en la notificación.

... Datos no disponibles.

- magnitud cero.

Cuadro 2. Tasa de incidencia anual de casos de SIDA (por millón de habitantes), por país y por año, 1997-2003, diciembre de 2003

SUBREGION - País o territorio	1997	1998	1999	2000	2001	2002*	2003*
TOTAL REGIONAL	55.53	52.64	49.42	982.55	97.23	94.90	7.89
AMERICA LATINA	88.24	83.64	78.58	141.41	76.79	71.76	12.59
ÁREA ANDINA	27.91	27.99	22.80	100.43	34.38	22.39	9.23
Bolivia	2.05	5.26	4.05	5.05	9.55	6.59	5.57
Colombia	20.71	25.21	13.21
Ecuador	21.40	27.36	49.66	53.38	48.51	59.64	41.69
Perú	61.13	54.08	50.17	42.93	41.08	27.53	18.68
Venezuela	16.81	12.86	2.73	392.88	88.03	42.06	-
CONO SUR	57.63	50.23	46.45	46.34	43.01	34.82	9.81
Argentina	71.76	62.40	54.90	54.46	45.38	35.25	9.72
Chile	37.67	33.11	36.73	36.19	41.96	31.26	1.13
Paraguay	18.90	11.71	9.18	11.33	15.35	21.95	...
Uruguay	52.95	54.68	57.28	59.84	67.44	68.12	68.33
BRASIL	147.89	153.79	155.31	150.19	131.44	97.32	31.90
CENTROAMERICA	92.23	94.19	95.80	89.00	110.80	90.32	44.76
Belice	133.93	160.87	382.98	191.67	293.88	434.26	199.23
Costa Rica	68.67	78.18	61.46	71.26	38.62	23.20	...
El Salvador	70.45	58.85	72.25	127.07	175.67	92.75	55.34
Guatemala	64.27	46.84	62.13	42.20	82.62	70.95	36.10
Honduras	211.51	243.51	190.88	149.45	152.74	147.32	77.33
Nicaragua	4.27	6.23	7.28	11.43	14.22	11.43	12.51
Panamá	161.96	192.10	241.62	206.44	240.77	234.01	88.45
MÉXICO	38.92	49.64	44.89	49.07	42.77	159.18	15.72
CARIBE LATINO (a)	147.60	18.56	21.95	23.17	65.17	66.26	16.07
Cuba	11.65	13.49	15.86	22.85	34.88	39.30	16.86
República Dominicana	54.59	52.07	61.44	56.39	50.80	62.21	37.42
Haití	511.11
Puerto Rico	323.35	295.15	...
CARIBE	240.47	248.41	300.86	277.23	292.51	308.32	159.81
Anguilla	250.00	76.92
Antigua y Barbuda	107.69	76.92	212.12	257.58	149.25
Aruba
Bahamas	1,318.49	1,081.08	1,070.23	1,052.81	938.11	938.71	151.42
Barbados	426.42	665.41	516.85	438.20	354.48
Islas Caimán	28.57	55.56	27.03	78.95	100.00	...	46.51
Dominica	260.27	164.38	208.33	55.56	70.42	100.00	43.48
Guayana Francesa	234.90
Grenada	111.11	77.78	67.42	56.18	56.18
Guadalupe
Guyana	154.87	228.72	424.60	326.75	297.90	543.19	543.68
Jamaica	242.24	253.55	348.71	350.00	360.74	376.48	192.83
Martinica
Montserrat	...	333.33	200.00	...	125.00	...	333.33
Antillas Neerlandesas
Saint Kitts y Nevis	76.92	25.64	128.21	25.64	51.28
Santa Lucía	125.87	76.39	165.52	61.64	88.44	162.16	40.00
San Vicente y las Granadinas	267.24	387.93	435.90	330.51	279.66	268.91	305.79
Suriname	289.16	184.21	291.38	388.89	...
Trinidad y Tabago	233.12	283.82	352.02	319.63	360.90	322.03	152.26
Islas Turcas y Caicos
Islas Vírgenes (RU)	157.89	52.63	100.00	250.00	...	142.86	181.82
AMÉRICA DEL NORTE	2.42	2.07	1.64	1.44	131.02	133.32	0.02
Bermuda	344.26	290.32	306.45	301.59	190.48	125.00	92.31
Canadá	24.07	20.61	16.23	14.17	10.22	5.56	...
Estados Unidos de América (b)	143.95	146.90	...
Islas Vírgenes (EE.UU.)	309.09	527.27	...

(a) La información proporcionada por Puerto Rico no se incluye en los totales de Caribe Latino.

(b) El número total de casos y muertes de EEUU incluye los datos de Puerto Rico e Islas Vírgenes.

* Información incompleta debido al retraso de notificación.

... Datos no disponibles.

- magnitud cero

Cuadro 3. Razón hombre:mujer de los casos de SIDA notificados por país y año, 1997-2003, diciembre 2003.

SUBREGION - País o te	1997	1998	1999	2000	2001	2002*	2003*
TOTAL REGIONAL							
AMERICA LATINA							
ÁREA ANDINA							
Bolivia	2.20	2.82	3.29	7.25	7.00	3.00	3.08
Colombia	8.31	5.73	6.66	5.33
Ecuador	4.60	5.60	3.11	...	2.55
Perú	4.66	3.21	3.22	2.87	2.39	3.20	2.42
Venezuela	5.98	5.98	4.91	9.00	9.00	8.92	...
CONO SUR							
Argentina	2.88	2.51	2.88	2.59	2.70	2.63	3.20
Chile	8.45	7.24	5.82
Paraguay	2.69	1.35	2.62	4.17	3.30	2.13	...
Uruguay	2.33	3.50	2.88	2.39	2.72	3.13	2.26
BRASIL	2.14	2.02	1.89	1.81	1.67	1.74	1.78
CENTROAMERICA							
Belice	...	1.47	1.81	0.70	1.32	1.42	1.36
Costa Rica	5.78	5.10	6.38	4.38	7.16	6.92	...
El Salvador	2.92	2.07	2.37	2.03	1.74	2.38	2.42
Guatemala	3.13	2.45	1.95	2.21	2.87	2.09	1.97
Honduras	1.42	1.12	1.19	1.15	1.15	1.06	1.11
Nicaragua	4.00	4.00	4.14	2.87	3.63	2.81	4.00
Panamá	2.66	3.33	2.72	2.81	3.11	2.59	2.85
MÉXICO	6.28	5.64	5.61	5.60	5.07
CARIBE LATINO (a)							
Cuba	3.16	2.75	3.32	3.20	5.03	5.07	4.28
República Dominicana	1.76	1.42	1.45	1.65	1.34	1.24	1.16
Haití
Puerto Rico
CARIBE							
Anguilla	0.00	0.00
Antigua y Barbuda	2.50	0.67	1.33	4.67
Aruba	-	...
Bahamas	1.42	1.83	1.52	1.35	1.27	1.65	1.40
Barbados	2.53	2.23	2.02	2.17
Islas Caimán	-	1.00	-	0.50	-	-	-
Dominica	2.17	2.00	2.75	-
Guayana Francesa
Grenada	1.50	5.00	5.00	4.00
Guadalupe
Guyana	1.58	2.37	1.41	0.83
Jamaica	1.57	1.76	1.53	1.33	1.19	1.42	1.37
Martinica
Montserrat	-	-	-	-
Antillas Neerlandesas
Saint Kitts y Nevis	3.00	...	1.50	-
Santa Lucía	1.50	1.00	1.67	1.00
San Vicente y las Granadinas	1.29	1.37	2.40	2.25
Suriname
Trinidad y Tabago	1.74	...	1.58
Islas Turcas y Caicos
Islas Vírgenes (RU)	...	-	...	1.50	...	0.50	...
AMÉRICA DEL NORTE							
Bermuda	2.00	2.60	2.80	1.71	11.00	3.00	2.00
Canadá	5.61	5.48	5.07	7.49	5.56	4.24	...
Estados Unidos de América	2.87	2.87	...
Islas Vírgenes (EE.UU.)

(a) La información proporcionada por Puerto Rico no se incluye en los totales de Caribe Latino.

(b) El número total de casos y muertes de EEUU incluye los datos de Puerto Rico e Islas Vírgenes.

* Información incompleta debido al retraso de notificación.

... Datos no disponibles.

- magnitud cero