

FIGURA 1. Estructura de la población por edad y sexo, Cuba, 2000.

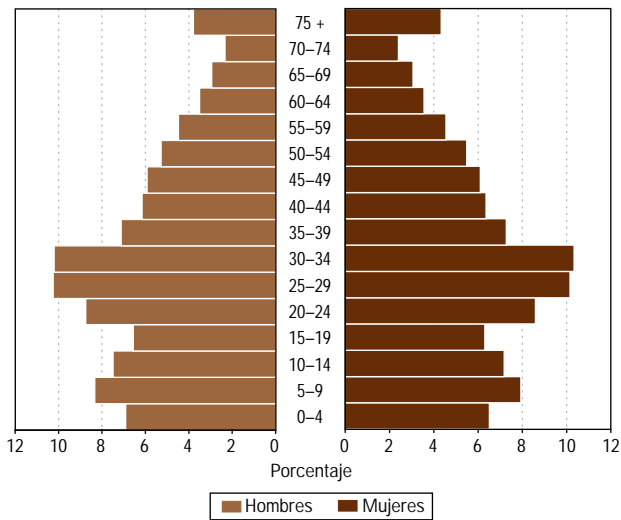


FIGURA 4. Tasa de mortalidad ajustada por edad y sexo, según principales causas de muerte, Cuba, 1990 y 2000.

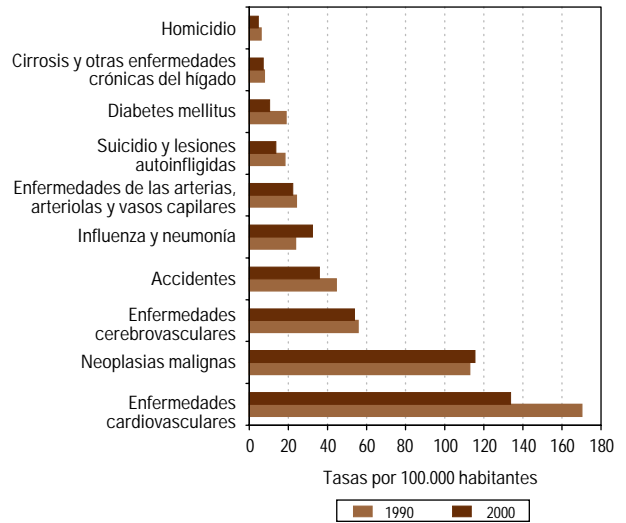


FIGURA 2. Fecundidad según edad de la madre, Cuba, 1996 y 2000.

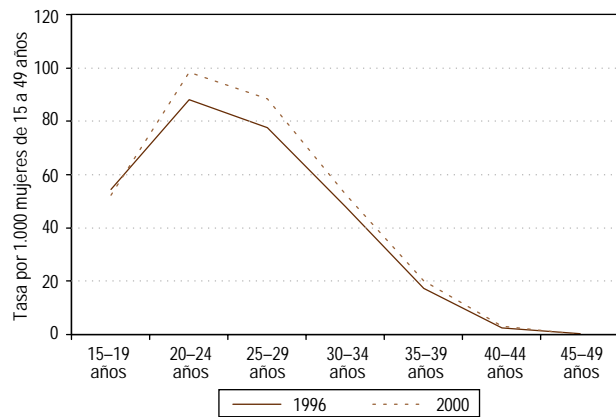


FIGURA 5. Años potenciales de vida perdidos en habitantes de 1 a 74 años por grupos de causas, Cuba, 2000.

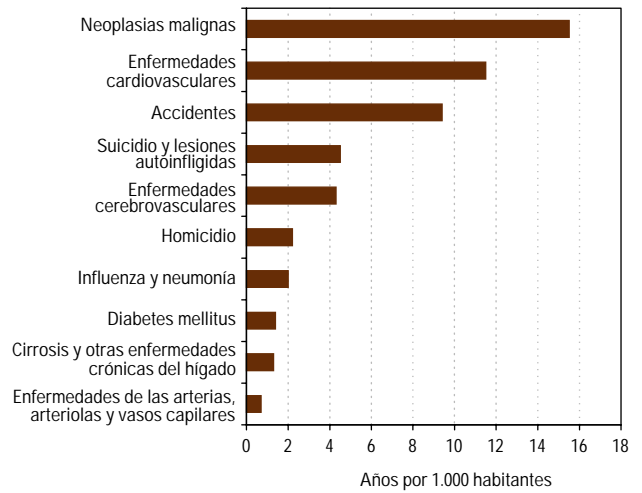


FIGURA 3. Mortalidad estimada por grandes grupos de causas y sexo, Cuba, 2000.

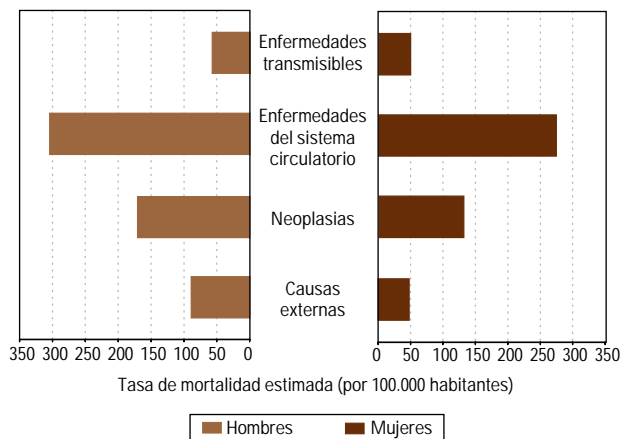


FIGURA 6. Mortalidad infantil por provincias, Cuba, 1990 y 2000.

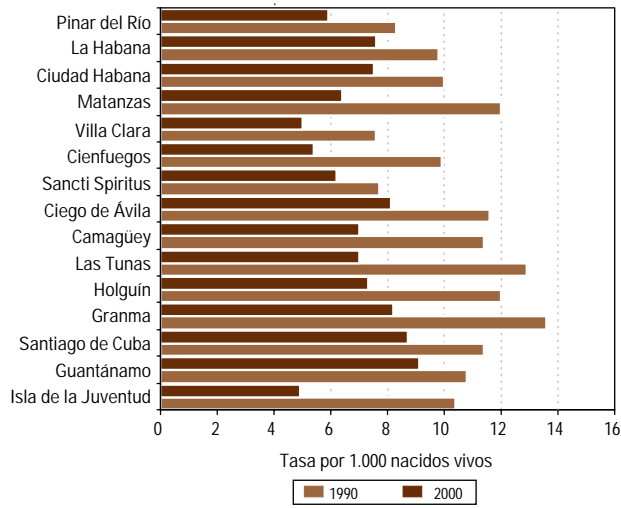


FIGURA 7. Incidencia de tuberculosis, Cuba, 1972–2000.

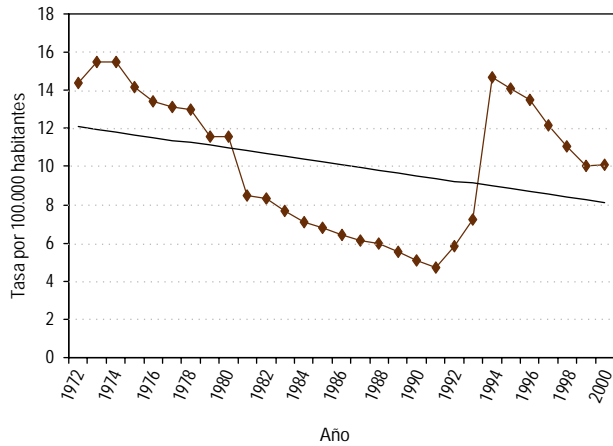


FIGURA 8. Incidencia de SIDA por sexo y razón hombre/mujer, Cuba, 1990–2000.

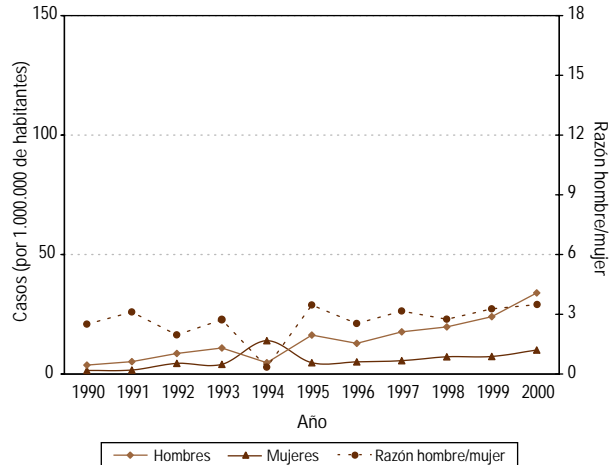


FIGURA 9. Mortalidad por enfermedades cardiovasculares, Cuba, 1970–2000.

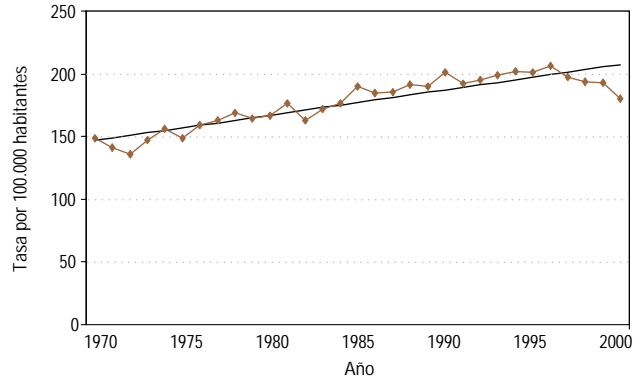


FIGURA 10. Mortalidad por neoplasias malignas, Cuba, 1981–2000.

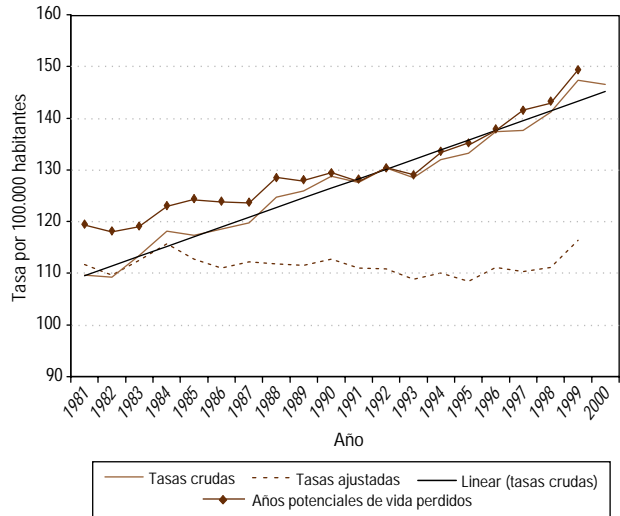


FIGURA 11. Gastos totales de salud pública, Cuba, 1994–2000.

