

Taller sobre Armonización de Cuentas de Salud y Protección Social

Sistema de Cuentas Nacionales Países del MERCOSUR

Estudios de Cuentas de Salud en Argentina

Lic. Mónica Levcovich

Montevideo, Uruguay: 7-8 noviembre, 2005

Matriz de Gasto y Financiamiento Sector Salud Año 1997

Objetivos de la estimación

- ✓ Establecer una base de comparación para cálculos futuros
- ✓ Identificar cambios en los instrumentos de recolección de información
- ✓ Identificar fuentes alternativas de información y canales de acceso para su obtención
- ✓ Establecer acuerdos interinstitucionales para la obtención de estimaciones periódicas sobre gasto y financiamiento

Fuentes de Información

- ✓ Las encuestas a sociedades de diferentes sectores de actividad económica (fuente INDEC)
- ✓ La Encuesta Nacional de Gasto de los Hogares (fuente INDEC)
- ✓ La ejecución presupuestaria del gobierno nacional y de los gobiernos provinciales (fuente Dirección de Gastos Sociales Consolidados y Secretaría de Hacienda del Ministerio de Economía)
- ✓ Un estudio de la ejecución presupuestaria de los principales municipios del país (fuente Dirección Nacional de Coordinación Fiscal con las Provincias del Ministerio de Economía)
- ✓ Los datos de comercio exterior (fuente INDEC)
- ✓ Las remuneraciones de todos los asalariados registrados del país (Sistema Integrado de Jubilaciones y Pensiones, SIJP)

Fuentes de Información

Se complementó la información disponible con datos proporcionados por:

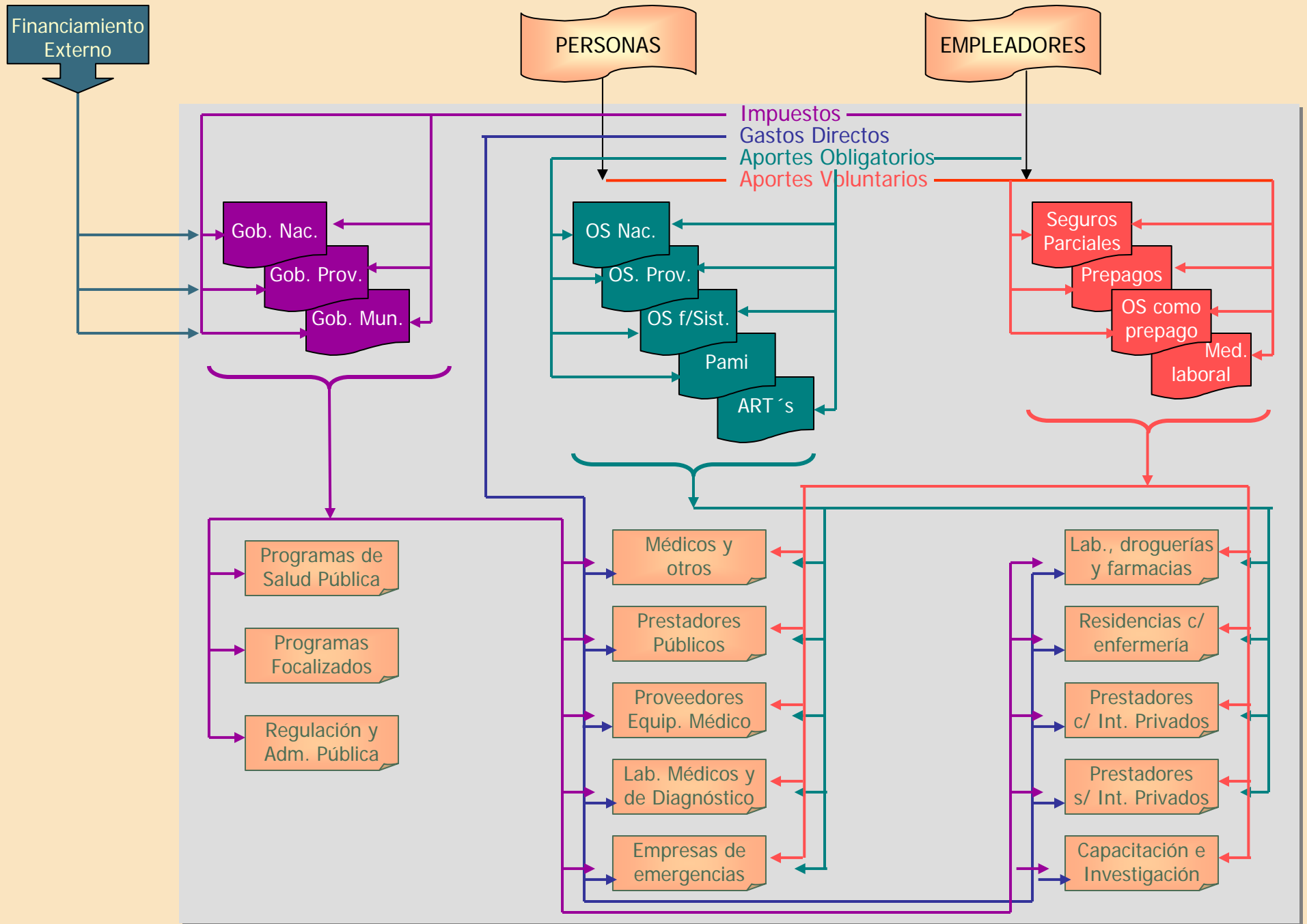
- ✓ El INDEC y la Oficina Nacional de Presupuesto del Ministerio de Economía de la Nación
- ✓ El Instituto Nacional de Seguros Sociales para Jubilados y Pensionados
- ✓ Los gobiernos provinciales
- ✓ Datos existentes en el Programa de Reconversión de Obras Sociales y en el Programa de Reconversión del Sistema de Seguros de Salud

Limitaciones

- ✓ Se han utilizado bases de datos organizadas para objetivos más amplios, como es el cálculo de la Matriz de Insumo Producto de toda la economía.
- ✓ Pocas jurisdicciones disponían de estructuras presupuestarias que facilitaran la asignación del gasto público de acuerdo a su destino funcional.
- ✓ La organización de la información económico financiera de Obras Sociales para ese año impide el conocimiento exhaustivo del destino del gasto.
- ✓ Por otra parte, ciertos actores del mercado de la atención médica no fueron identificados en la conformación de la matriz.

GRAFICO N2

MAPA DE FLUJO FINANCIERO DEL SECTOR SALUD



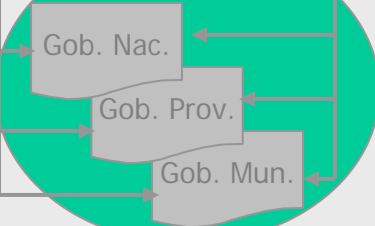
Financiamiento Externo

PERSONAS

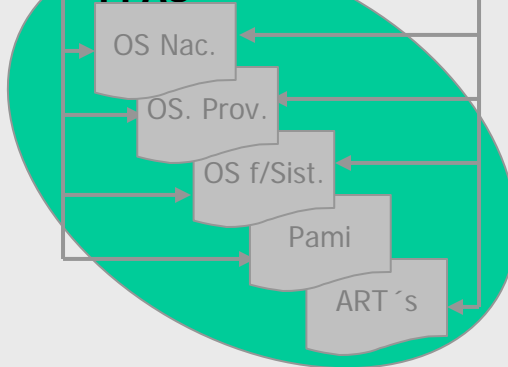
EMPLEADORES

Impuestos
Gastos Directos
Aportes Obligatorios
Aportes Voluntarios

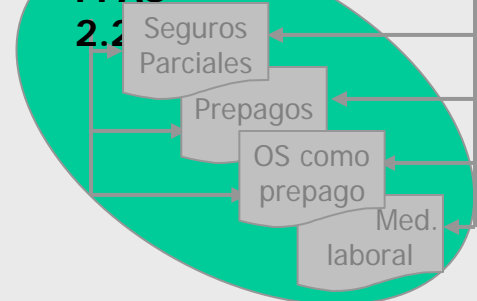
FFAS 1.1



FFAS



FFAS 2.2



Programas de Salud Pública

PAS 5

Programas Focalizados

PAS 5

Regulación y Adm. Pública

PAS 6.1

Médicos y otros

PAS 3

Prestadores Públicos

PAS 1

Proveedores Equip. Médico

PAS 4

Lab. Médicos y de Diagnóstico

PAS 3.5

Empresas de emergencias

PAS 3.9.1

Lab., droguerías y farmacias

PAS 4

Residencias c/ enfermería

PAS 2

Prestadores c/ Int. Privados

PAS 1

Prestadores s/ Int. Privados

PAS 3

Capacitación e Investigación

ASR2y3*

Matriz de Utilización

Clasificación Central de Productos	Estab. Públicos	Prestadores Privados	Residencias con Ss. De Enf.	Gobierno (Min. de Salud)	Fondos de la Seg. Social	Seguros Voluntarios de Salud	Resto de los sectores productivos	Gasto de consumo de Hogares	Transferencias a Hogares	ISFLH	Consumo colectivo Gobierno	Exportaciones	Usos Totales
Producto 1	C1							C3					
Producto 2													
Producto 3			USO INTERMEDIO						USO FINAL				
Producto 4													
Producto ...													
VAB	C2		VALOR AGREGADO BRUTO										
VBP													

Matriz de Gasto y Financiamiento del Sector Salud

Bienes y Servicios Ofrecidos	Hogares	Resto de los Sectores Productivos	Gobierno (Min. de Salud)	ISFLH	Seguros Voluntarios de Salud (2)	Fondos de la Seguridad Social	Establecim. Públicos	Prestadores Privados (1)	Residencias con Servicios de Enfermería	Demanda Total
Producto 1										
Producto 2										
Producto 3										
Producto 4										
Producto ...										
Otros Consumos										
Remun. al trabajo										
Otros comp. del VA										
Total										

FINANCIADORES PRIMARIOS

FINANCIADORES INTERMEDIOS

PRESTADORES

Matriz de Gasto y Financiamiento del Sector Salud

Matriz de Gasto y Financiamiento
Sector salud
1997 en millones de pesos
PBI 97 = 292.858.877

	Hogares	Resto de los sectores productivos	Gobiernos Nacionales	Gobiernos Provinciales	Gobiernos Municipales	Total Gobierno	ISFLH	Seguros Voluntarios	Obras Sociales Nacionales	Obras Sociales Provinciales	INSSJP	Total Obras Sociales	Establecimientos públicos	Clinicas	Médicos y odont	Servicios de Diagnóstico y tratamiento	Servicios de Emergencias	Total prestadores privados	Total Prestadores	Residencias con Servicios de Enfermería
Primeros Auxilios	126	-	-	-	-	-	-	-	-	-	-	-	-	-	-	-	-	-	-	-
Total Aparatos	400	-	0	11	0	12	-	1	6	67	20	94	21	46	61	13	2	121	143	11
Medicamentos de uso humano	4.604	-	9	4	3	15	67	157	451	231	353	1.035	436	430	13	70	2	514	951	0
Compuestos químicos	-	-	-	-	-	-	1	0	-	-	-	-	57	66	5	9	0	80	137	3
Servicios de salud humana	1.569	146	558	3.247	734	4.539	148	2.491	2.567	1.339	1.543	5.449	300	1.235	-	202	25	1.462	1.762	11
Establecimientos públicos	126	-	526	3.231	728	4.484	-	-	104	28	11	142	-	-	-	-	-	-	-	-
Salud privada	1.443	146	32	16	7	55	148	2.491	2.463	1.311	1.532	5.307	300	1.235	-	202	25	1.462	1.762	11
Clinicas	282	143	17	-	-	17	-	1.514	1.662	879	870	3.410	-	-	-	-	-	-	-	-
Médicos y odont	763	2	15	16	7	38	148	544	494	261	378	1.133	300	742	-	128	24	894	1.194	11
Servicios de Diagn.y Trat.	398	-	-	-	-	-	-	358	283	162	189	634	-	454	-	73	0	527	527	-
Servicios de Emergencias	-	-	-	-	-	-	-	76	25	9	95	129	-	39	-	1	1	42	42	-
Seguros Voluntarios	3.537	-	-	-	-	-	-	-	-	-	-	-	-	-	-	-	-	-	-	-
Seguros de Afiliación Obligatoria	8.134	-	-	-	-	-	-	-	-	-	-	-	-	-	-	-	-	-	-	-
Total prestaciones de salud	18.370	146	567	3.262	737	4.566	216	2.649	3.024	1.637	1.917	6.578	814	1.776	79	294	29	2.178	2.992	26
Consumos intermedios varios	-	-	99	17	9	125	-	281	214	36	83	333	585	986	1.186	495	36	2.702	3.288	237
Residencias con Serv.de Enfermería	351	-	-	-	-	-	204	-	-	-	168	168	-	-	-	-	-	-	-	-
Remuneración al trabajo	-	-	81	302	5	388	-	302	506	136	394	1.036	3.354	1.928	273	617	111	2.929	6.336	349
Otros componentes del VA	-	-	-	-	-	-	-	305	14	-	6	20	-	677	2.297	510	70	3.554	3.554	110
Total	18.721	146	746	3.581	751	5.078	420	3.537	3.758	1.809	2.567	8.134	4.753	5.366	3.834	1.917	246	11.364	16.170	723

Fuente: Estimaciones del gasto en Salud Argentina. Año 1997 y proyecciones
Ministerio de Salud y Ministerio de Economía

Matriz de Gasto y Financiamiento del Sector Salud

Nos permite conocer:

- ✓ El origen del financiamiento, nivel, estructura y relación con el PBI
- ✓ Asignación del gasto de los financiadores
- ✓ Estructura del financiamiento de los prestadores
- ✓ Estructura del gasto de los prestadores
- ✓ Gasto per capita según cobertura

Origen del Financiamiento

Año 1997 . En millones de pesos y estructura porcentual

	Monto	% s/Gasto Total	% s/PBI
GASTO PRIVADO	10.598	45%	3,7%
Gasto de bolsillo de los Hogares	6.699	28%	2,3%
Seguros voluntarios	3.537	15%	1,2%
Empresas	146	1%	0,1%
ISFLH	216	1%	0,1%
GASTO PUBLICO	13.044	55%	4,4%
Gobiernos	5.078	21%	1,7%
Seguridad Social	7.966	34%	2,7%
TOTAL	23.642	100%	8,1%

Fuente: Estimaciones del gasto en Salud Argentina. Año 1997 y proyecciones
Ministerio de Salud y Ministerio de Economía

Gasto de los Hogares

Año 1997 . En millones de pesos y estructura porcentual

RUBROS	MONTO	%
Primeros Auxilios	126	1%
Aparatos terapéuticos y otros durables	400	4%
Medicamentos	4.604	48%
Subtotal bienes	5.130	53%
Establecimientos Públicos	126	1%
Clínicas	282	3%
Médicos y odontólogos	763	8%
Laboratorios y otros	398	4%
Seguros Voluntarios(1)	2.743	28%
Ordenes de consulta (Obras Sociales)	218	2%
Subtotal servicios	4.529	47%
Total	9.659	100%

- ENGH 1996/97 (INDEC) con ajustes por:
 - Subrepresentación
 - Subdeclaración
 - No respuesta

Fuente: Estimaciones del gasto en Salud Argentina. Año 1997 y proyecciones
Ministerio de Salud y Ministerio de Economía

Gasto del Gobierno

Año 1997. En millones de pesos

	Nacional	Provinciales	Municipales	Total
Establecimientos públicos	526	3.231	728	4.484
Prestadores privados	32	16	7	55
Nivel central	188	334	17	539
Costo laboral	81	302	5	388
Otros costos	108	32	12	152
TOTAL	746	3.581	751	5.078

- Fuentes de datos:
 - Presupuesto del gobierno nacional
 - Presupuestos provinciales
 - Relevamiento de información de los municipios

Fuente: Estimaciones del gasto en Salud Argentina. Año 1997 y proyecciones
Ministerio de Salud y Ministerio de Economía

Gasto de la Seguridad Social

Año 1997. En millones de pesos y estructura porcentual

Rubros	Nacionales	Provinciales	INSSJP	Total	%
Prestaciones de salud	3.024	1.637	1.917	6.578	81%
Consumos intermedios	214	36	83	333	4%
Costo laboral	506	136	394	1.036	13%
Otros	14	-	6	20	0%
Subtotal salud	3.759	1.809	2.399	7.967	98%
Residencias con serv.de enferm.			168	168	2%
Total salud + residencias	3.759	1.809	2.567	8.135	100%

- Fuentes de datos:
 - Encuestas MIP97
 - Información financiera del INSSJP
 - Estudio sobre información disponible en el PROS y PRESS

Fuente: Estimaciones del gasto en Salud Argentina. Año 1997 y proyecciones
Ministerio de Salud y Ministerio de Economía

Matriz de Gasto y Financiamiento Sector Salud

1997 en millones de pesos

PBI 97= 292.858.877

	Hogares	Resto de los sectores productivos	Gobiernos Nacionales	Gobiernos Provinciales	Gobiernos Municipales	Total Gobierno	ISFLH	Seguros Voluntarios	Obras Sociales Nacionales	Obras Sociales Provinciales	INSSJP	Total Obras Sociales	Establecimientos públicos	Clinicas	Médicos y odont	Servicios de Diagnóstico y tratamiento	Servicios de Emergencias	Total prestadores privados
Primeros Auxilios	126	-	0	11	0	-	-	-	6	67	20	-	-	-	-	-	-	-
Total Aparatos	400	-	0	11	0	12	-	1	6	67	20	94	21	46	61	13	2	121
Medicamentos de uso humano	4,604	-	9	4	3	15	67	157	451	231	353	1,035	436	430	13	70	2	514
Compuestos químicos	-	-	-	-	-	-	1	0	-	-	-	-	57	66	5	9	0	80
Servicios de salud humana	1,569	146	558	3,247	734	4,539	148	2,491	2,567	1,339	1,543	5,449	300	1,235	-	202	25	1,462
Establecimientos públicos	126	-	526	3,231	728	4,484	-	-	104	28	11	142	-	-	-	-	-	-
Salud privada	1,443	146	32	16	7	55	148	2,491	2,463	1,311	1,532	5,307	300	1,235	-	202	25	1,462
Clínicas	282	143	17	-	-	17	-	1,514	1,662	879	870	3,410	-	-	-	-	-	-
Médicos y odont	763	2	15	16	7	38	148	544	494	261	378	1,133	300	742	-	128	24	894
Servicios de Diagn.y Trat.	398	-	-	-	-	-	-	358	283	162	189	634	-	454	-	73	0	527
Servicios de Emergencias	-	-	-	-	-	-	-	76	25	9	95	129	-	39	-	1	1	42
Seguros Voluntarios	3,537	-	-	-	-	-	-	-	-	-	-	-	-	-	-	-	-	-
Seguros de Afiliación Obligatoria	8,134	-	-	-	-	-	-	-	-	-	-	-	-	-	-	-	-	-
Total prestaciones de salud	18,370	146	567	3,262	737	4,566	216	2,649	3,024	1,637	1,917	6,578	814	1,776	79	294	29	2,178
Consumos intermedios varios	-	-	99	17	9	125	-	281	214	36	83	333	585	986	1,186	495	36	2,702
Residencias con Serv.de Enfer.	351	-	-	-	-	-	204	-	-	-	168	168	-	-	-	-	-	-
Remuneración al trabajo	-	-	81	302	5	388	-	302	506	136	394	1,036	3,354	1,928	273	617	111	2,929
Impuestos y tasas	-	-	-	-	-	-	-	65	2	-	0	3	-	144	61	76	14	295
Amortizaciones	-	-	-	-	-	-	-	27	11	-	6	17	-	109	11	116	6	243
Intereses	-	-	-	-	-	-	-	25	-	-	-	-	-	66	47	31	2	146
Otros comp del VA	-	-	-	-	-	-	-	189	-	-	-	-	-	357	2,177	287	49	2,869
Otros componentes del VA	-	-	-	-	-	-	-	305	14	-	6	20	-	677	2,297	510	70	3,554
Total	18,721	146	746	3,581	751	5,078	420	3,537	3,758	1,809	2,567	8,134	4,753	5,366	3,834	1,917	246	11,364

Gasto según Destino

Año 1997. En millones de pesos y estructura porcentual

Rubro	Monto	% sobre total
Establecimientos Públicos	4.753	20%
Clínicas	5.366	23%
Médicos y otros profesionales	2.628	11%
Servicios auxiliares	1.390	6%
Emergencias	205	1%
Medicamentos	6.004	25%
Aparatos terapéuticos	506	2%
Compuestos químicos	1	0%
Administración de salud (1)	2.789	12%
Total	23.643	100%

(1) Salud pública y seguros

Fuente: Estimaciones del gasto en Salud Argentina. Año 1997 y proyecciones
Ministerio de Salud y Ministerio de Economía

Financiamiento de los Establecimientos Públicos

Año 1997. En millones de pesos y estructura porcentual

Financiador	Monto	%
Hogares	126	3%
Gobierno	4.484	94%
Seguridad Social	143	3%
Total	4.753	100%

Fuente: Estimaciones del gasto en Salud Argentina. Año 1997 y proyecciones
Ministerio de Salud y Ministerio de Economía

Financiamiento de Servicios de Atención Médica Privada

Año 1997. En millones de pesos y estructura porcentual

Financiador	Monto	%
Hogares	1.443	15%
Gobierno	55	1%
Seguridad Social	5.307	55%
Seguros voluntarios	2.491	26%
Empresas	146	2%
ISFLH	148	2%
Total	9.589	100%

Fuente: Estimaciones del gasto en Salud Argentina. Año 1997 y proyecciones
Ministerio de Salud y Ministerio de Economía

Estructura del Gasto de Establecimientos Asistenciales

Año 1997. En millones de pesos y estructura porcentual

	Públicos		Privados	
	Monto	%	Monto	%
Bienes y servicios de salud	814	17,1%	1.776	33,1%
Bienes	514	10,8%	542	10,1%
Servicios	300	6,3%	1.235	23,0%
Consumos intermedios	585	12,3%	986	18,4%
Remuneración asalariados	3.354	70,6%	1.928	35,9%
Otros componentes del VA		0,0%	677	12,6%
Total	4.753	100,0%	5.366	100,0%

Fuente: Estimaciones del gasto en Salud Argentina. Año 1997 y proyecciones
Ministerio de Salud y Ministerio de Economía

Matriz de Gasto y Financiamiento Sector Salud
1997 en millones de pesos

PBI 97= 292.858.877

	Hogares	Resto de los sectores productivos	Gobiernos Nacionales	Gobiernos Provinciales	Gobiernos Municipales	Total Gobierno	ISFLH	Seguros Voluntarios	Obras Sociales Nacionales	Obras Sociales Provinciales	INSSJP	Total Obras Sociales	Establecimientos públicos	Clínicas	Médicos y odont	Servicios de Diagnóstico y tratamiento	Servicios de Emergencias	Total prestadores privados
Primeros Auxilios	126	-	0	11	0	-	-	-	6	67	20	-	-	-	-	-	-	-
Total Aparatos	400	-	0	11	0	12	-	1	6	67	20	94	21	46	61	13	2	121
Medicamentos de uso humano	4,604	-	9	4	3	15	67	157	451	231	353	1,035	436	430	13	70	2	514
Compuestos químicos	-	-	-	-	-	-	1	0	-	-	-	-	57	66	5	9	0	80
Servicios de salud humana	1,569	146	558	3,247	734	4,539	148	2,491	2,567	1,339	1,543	5,449	300	1,235	-	202	25	1,462
Establecimientos públicos	126	-	526	3,231	728	4,484	-	-	104	28	11	142	-	-	-	-	-	-
Salud privada	1,443	146	32	16	7	55	148	2,491	2,463	1,311	1,532	5,307	300	1,235	-	202	25	1,462
Clínicas	282	143	17	-	-	17	-	1,514	1,662	879	870	3,410	-	-	-	-	-	-
Médicos y odont	763	2	15	16	7	38	148	544	494	261	378	1,133	300	742	-	128	24	894
Servicios de Diagn.y Trat.	398	-	-	-	-	-	-	358	283	162	189	634	-	454	-	73	0	527
Servicios de Emergencias	-	-	-	-	-	-	-	76	25	9	95	129	-	39	-	1	1	42
Seguros Voluntarios	3,537	-	-	-	-	-	-	-	-	-	-	-	-	-	-	-	-	-
Seguros de Afiliación Obligatoria	8,134	-	-	-	-	-	-	-	-	-	-	-	-	-	-	-	-	-
Total prestaciones de salud	18,370	146	567	3,262	737	4,566	216	2,649	3,024	1,637	1,917	6,578	814	1,776	79	294	29	2,178
Consumos intermedios varios	-	-	99	17	9	125	-	281	214	36	83	333	585	986	1,186	495	36	2,702
Residencias con Serv.de Enfer.	351	-	-	-	-	-	204	-	-	-	168	168	-	-	-	-	-	-
Remuneración al trabajo	-	-	81	302	5	388	-	302	506	136	394	1,036	3,354	1,928	273	617	111	2,929
Impuestos y tasas	-	-	-	-	-	-	-	65	2	-	0	3	-	144	61	76	14	295
Amortizaciones	-	-	-	-	-	-	-	27	11	-	6	17	-	109	11	116	6	243
Intereses	-	-	-	-	-	-	-	25	-	-	-	-	-	66	47	31	2	146
Otros comp del VA	-	-	-	-	-	-	-	189	-	-	-	-	-	357	2,177	287	49	2,869
Otros componentes del VA	-	-	-	-	-	-	-	305	14	-	6	20	-	677	2,297	510	70	3,554
Total	18,721	146	746	3,581	751	5,078	420	3,537	3,758	1,809	2,567	8,134	4,753	5,366	3,834	1,917	246	11,364

Fuente: Estimaciones del gasto en Salud Argentina. Año 1997 y proyecciones
Ministerio de Salud y Ministerio de Economía

Gasto en Medicamentos

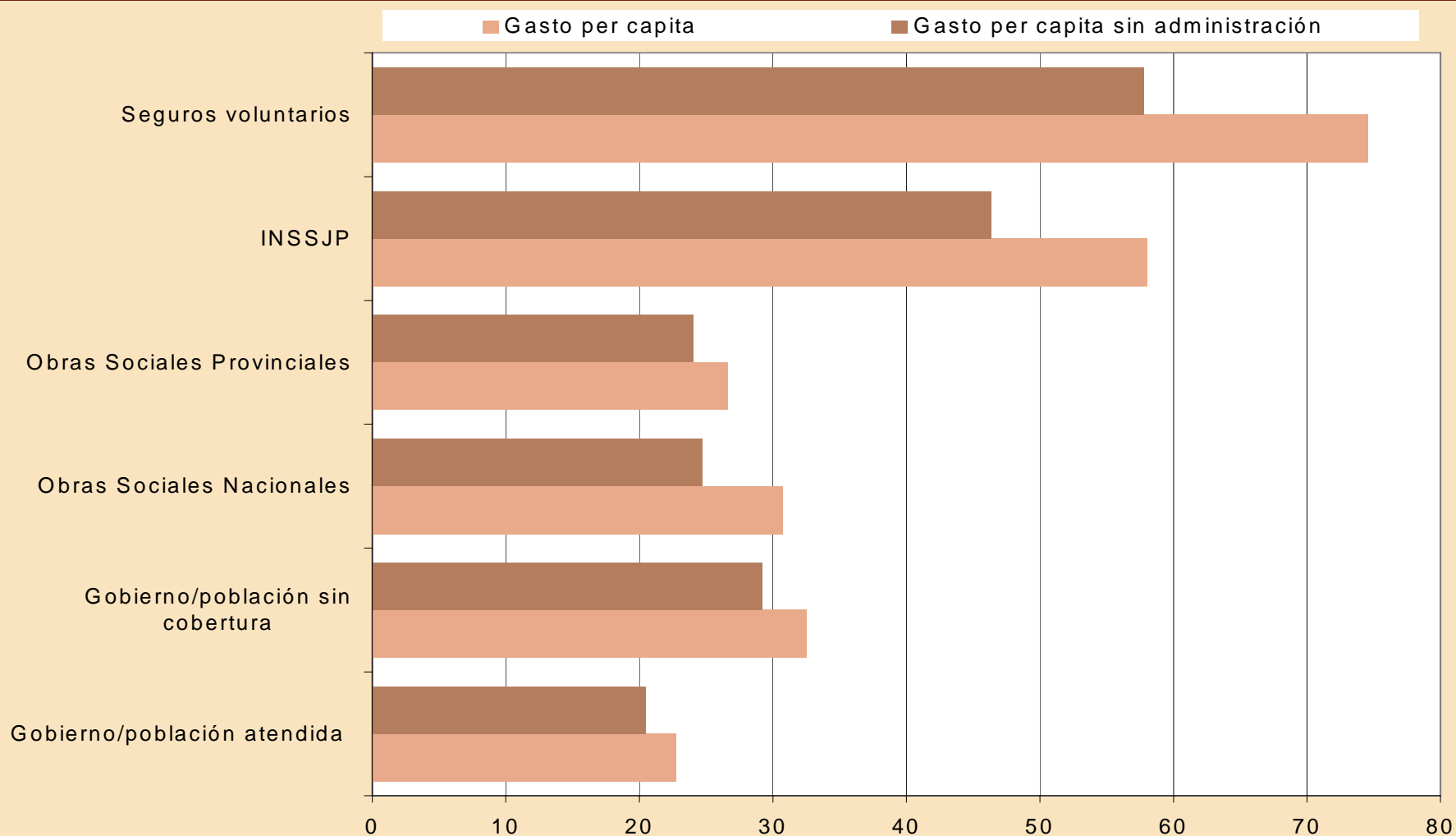
Año 1997. En millones de pesos y estructura porcentual

FINANCIADOR	MONTO	%
Hogares	4.604	67%
Seguridad Social	1.035	15%
Seguros voluntarios	157	2%
Establecimientos públicos	436	6%
Prestadores privados	514	8%
Otros	82	1%
Total	6.828	100%

Fuente: Estimaciones del gasto en Salud Argentina. Año 1997 y proyecciones
Ministerio de Salud y Ministerio de Economía

Gasto Per Capita Según Financiador

Con y Sin Gastos de Administración



Fuente: M. Levcovich y col. Aportes al análisis de los resultados de estudios de gasto y financiamiento en salud

Gasto Per Capita Según Financiador

Con y Sin Gastos de Administración

Origen del gasto	Total		Sin gastos de administración		Pérdida
	Anual	Mensual	Anual	Mensual	
Gasto total	682.87	56.91	603.34	50.28	-11,6%
Gasto gobierno					
Población sin cobertura	390.08	32.51	350.74	29.23	-10,1%
Población atendida	273.06	22.75	245.52	20.46	-10,1%
Gasto OSN	368,95	30.75	296.87	24.74	-19.5%
Gasto OSP	319,18	26,60	288,90	24,07	-9,5%
Gasto INSSJP	696,11	58,01	556,12	46,34	-20,1%
Gasto Seguros voluntarios	816,15	74,59	632,30	57,78	-22,5%
Gasto de las familias sin considerar seguros voluntarios	187,79	15,65			
Gasto privado (flias, empresas, isflh, seguros volunt.)	297,10	24,76			

Fuente: Elaboración propia en base a PDPyR – Ministerio de Salud y D.N Cuentas Nacionales y D.Gastos Sociales Consolidados – M. de Economía

Cuentas de Salud en Argentina

- ✓ **2000/2001** Estudios del gasto y financiamiento del Sector Salud a partir de la MIP 97
- ✓ **2002/2003** Evaluación de viabilidad de implementación de Cuentas de Salud en las provincias (La Pampa y Ciudad de Buenos Aires)
- ✓ **2004** Evaluación de viabilidad de implementación de Cuentas de Salud en las provincias (Salta y Jujuy)