

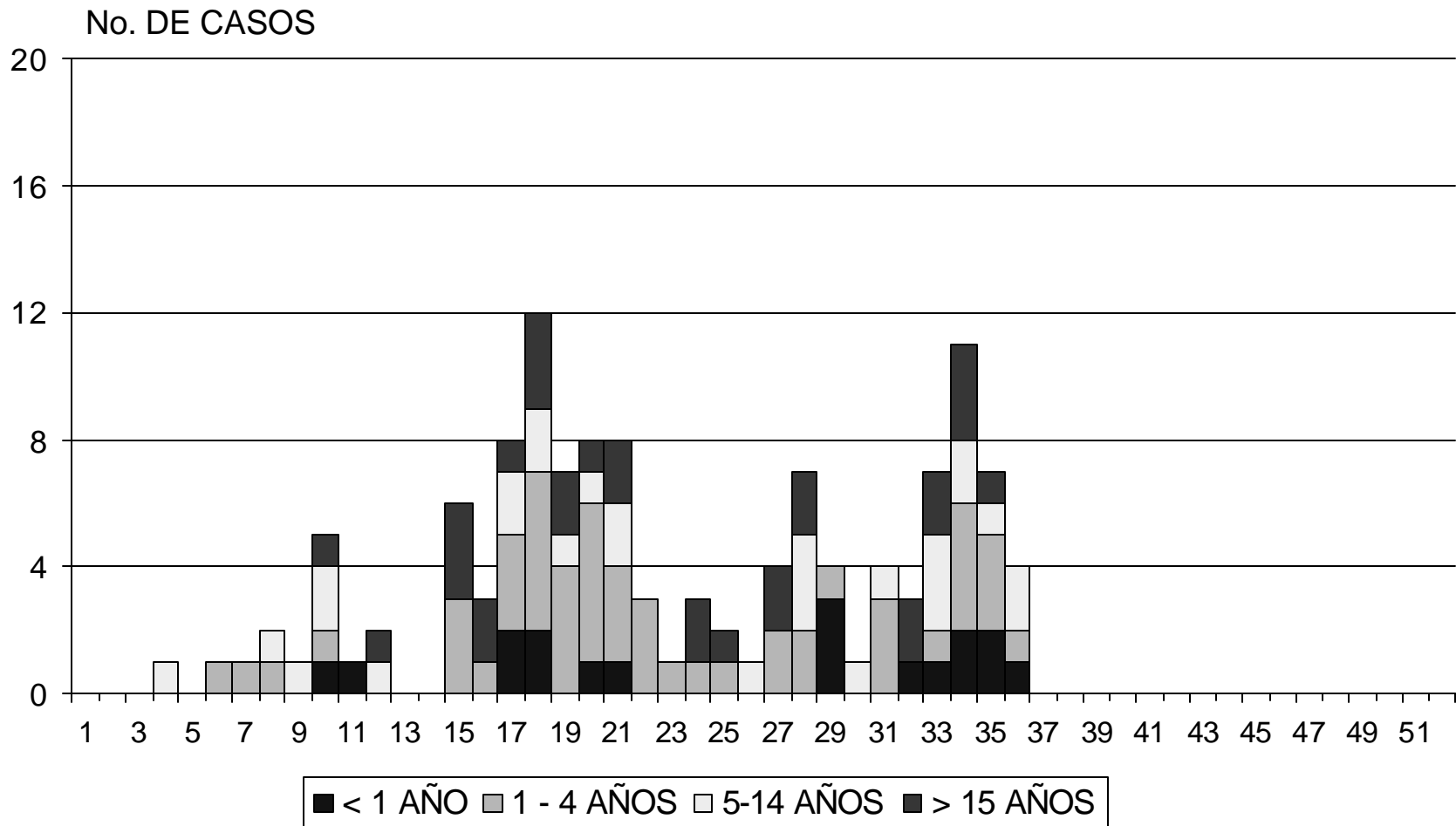
# **DISTRIBUCION DE CASOS CONFIRMADOS DE SARAMPION POR SEMANA Y POR MUNICIPIO**

**COLOMBIA  
2001 - 2002\***

\*Hasta semana epidemiológica 48

Fuente: INS

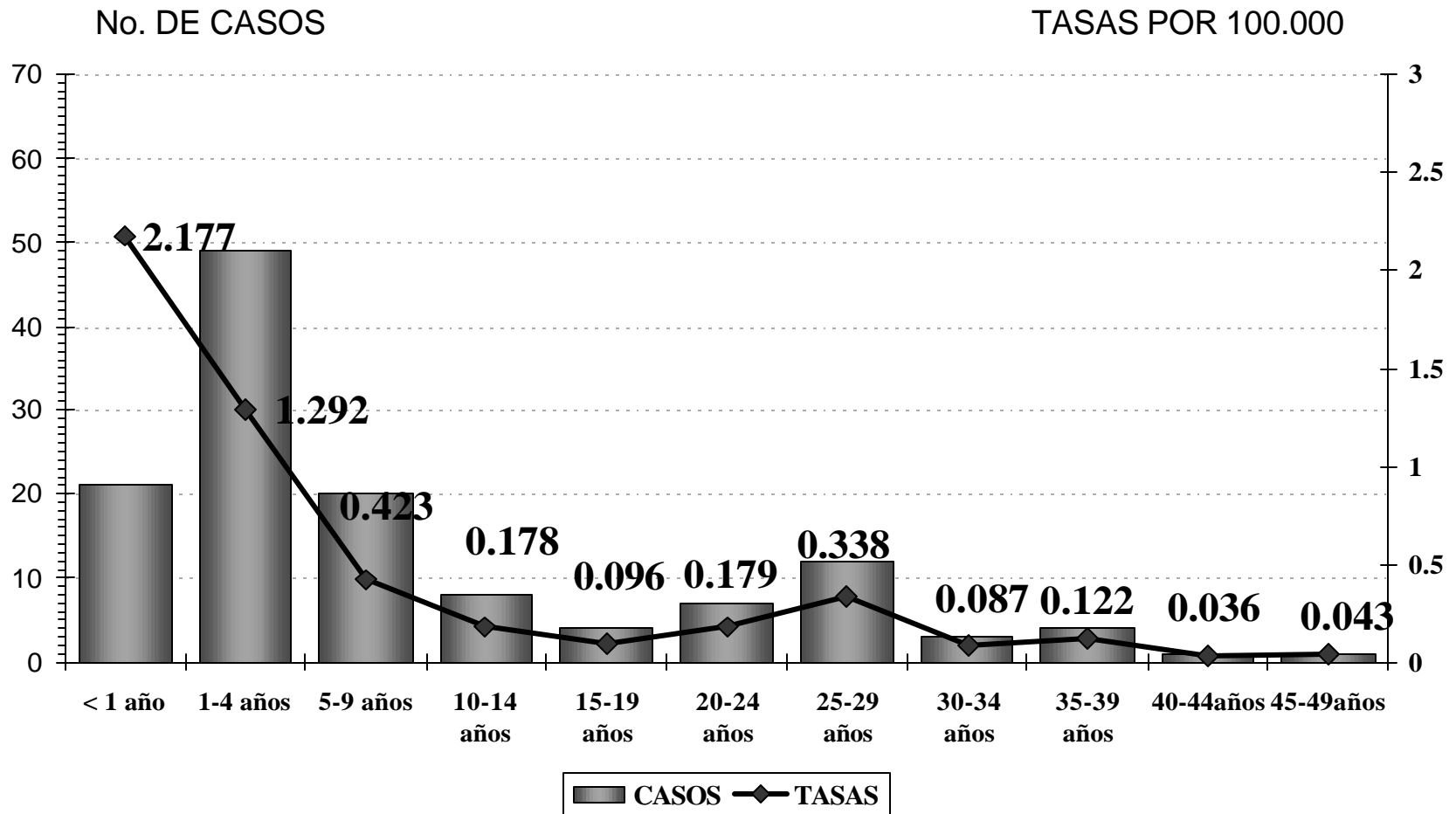
# DISTRIBUCION DE CASOS CONFIRMADOS DE SARAMPION POR GRUPOS DE EDAD Y POR SEMANA DE INICIO DE ERUPCION COLOMBIA 2002\*



\*Hasta semana 48

FUENTE: INS

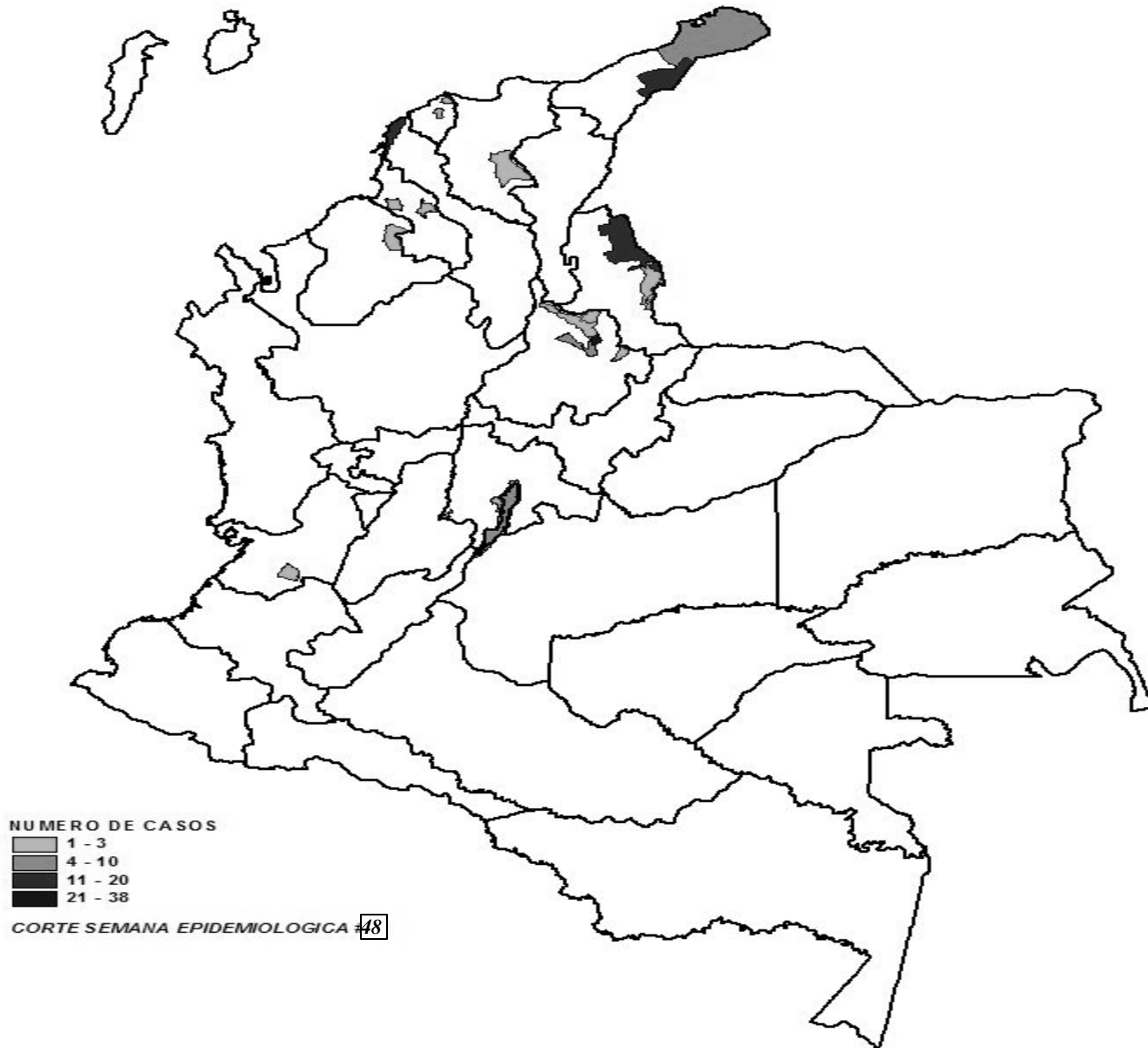
# DISTRIBUCION DE CASOS CONFIRMADOS DE SARAMPION POR GRUPOS DE EDAD Y TASAS POR 100.000 HBTS. COLOMBIA, 2002\*



\*Hasta semana 48

FUENTE: INS

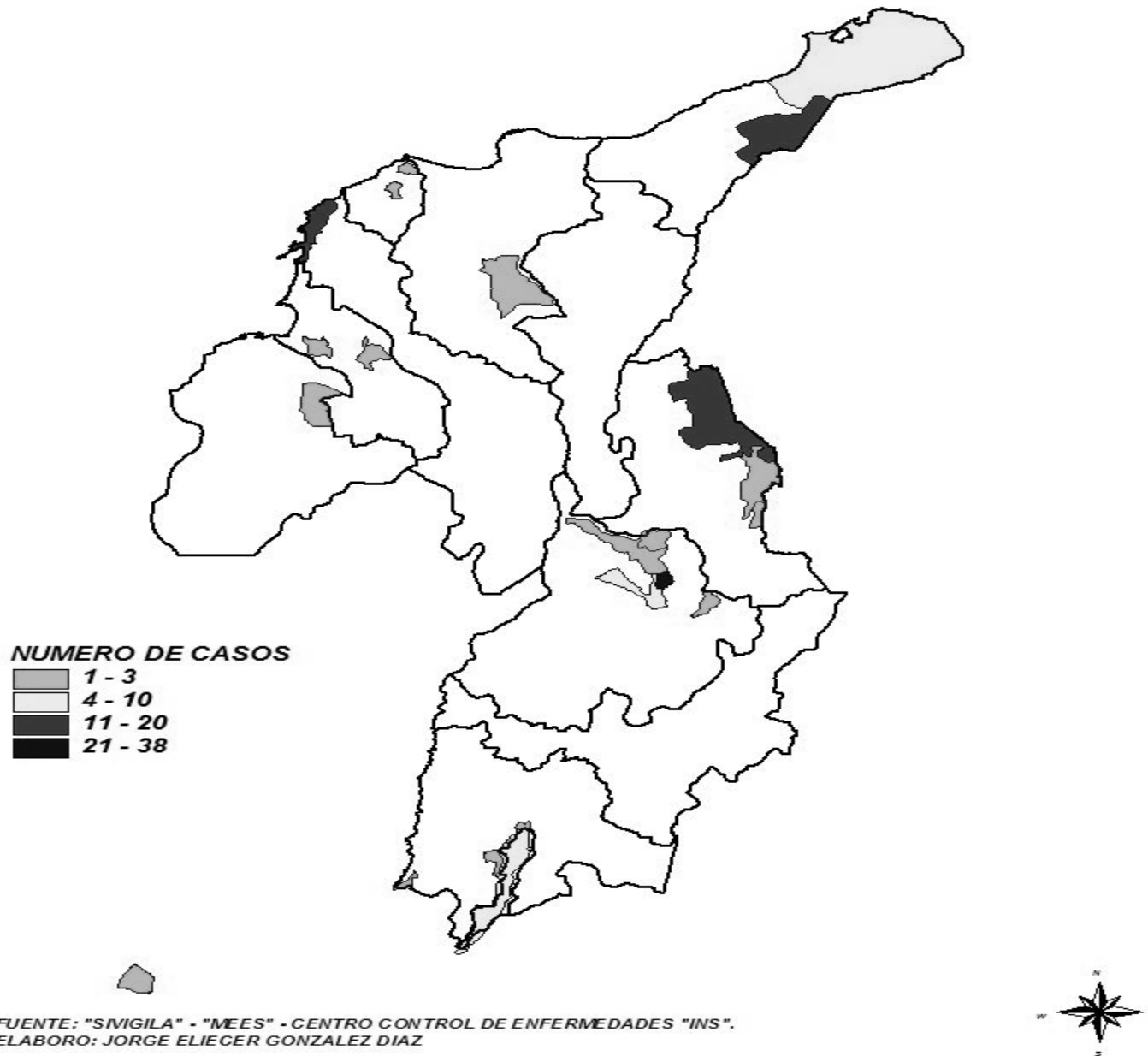
# CASOS POSITIVOS PARA SARAMPION AÑO 2002



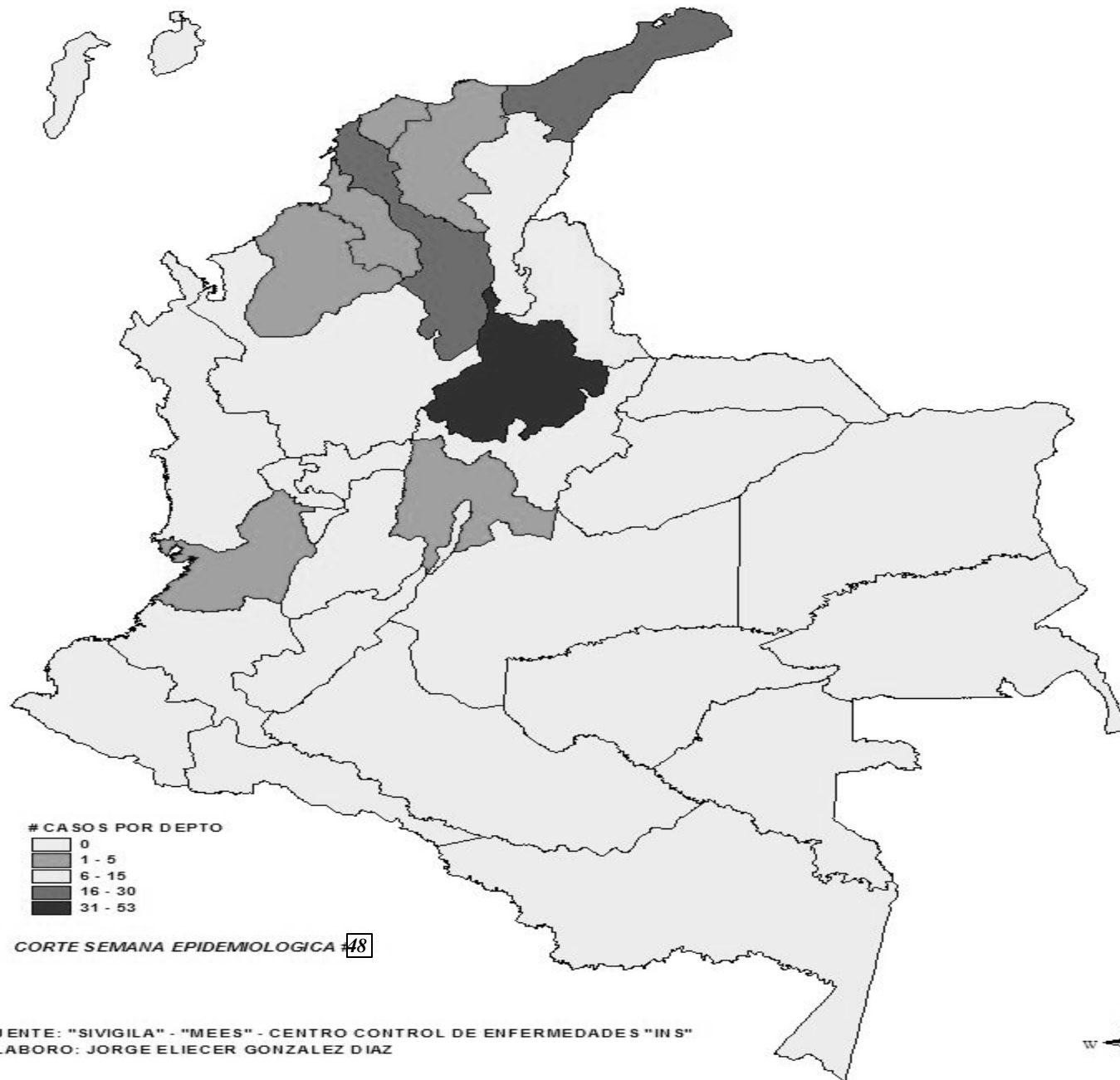
FUENTE: "SVIGILA" - "MEES" - CENTRO CONTROL DE ENFERMEDADES "INS"  
ELABORO: JORGE ELIECER GONZALEZ DIAZ



# CASOS POSITIVOS DE SARAMPION REGION AFECTADA - AÑO 2002



# CASOS POSITIVOS DE SARAMPION POR DEPARTAMENTO - AÑO 2002



FUENTE: "SIVIGILA" - "MEES" - CENTRO CONTROL DE ENFERMEDADES "IN S"  
ELABORO: JORGE ELIECER GONZALEZ DIAZ

