

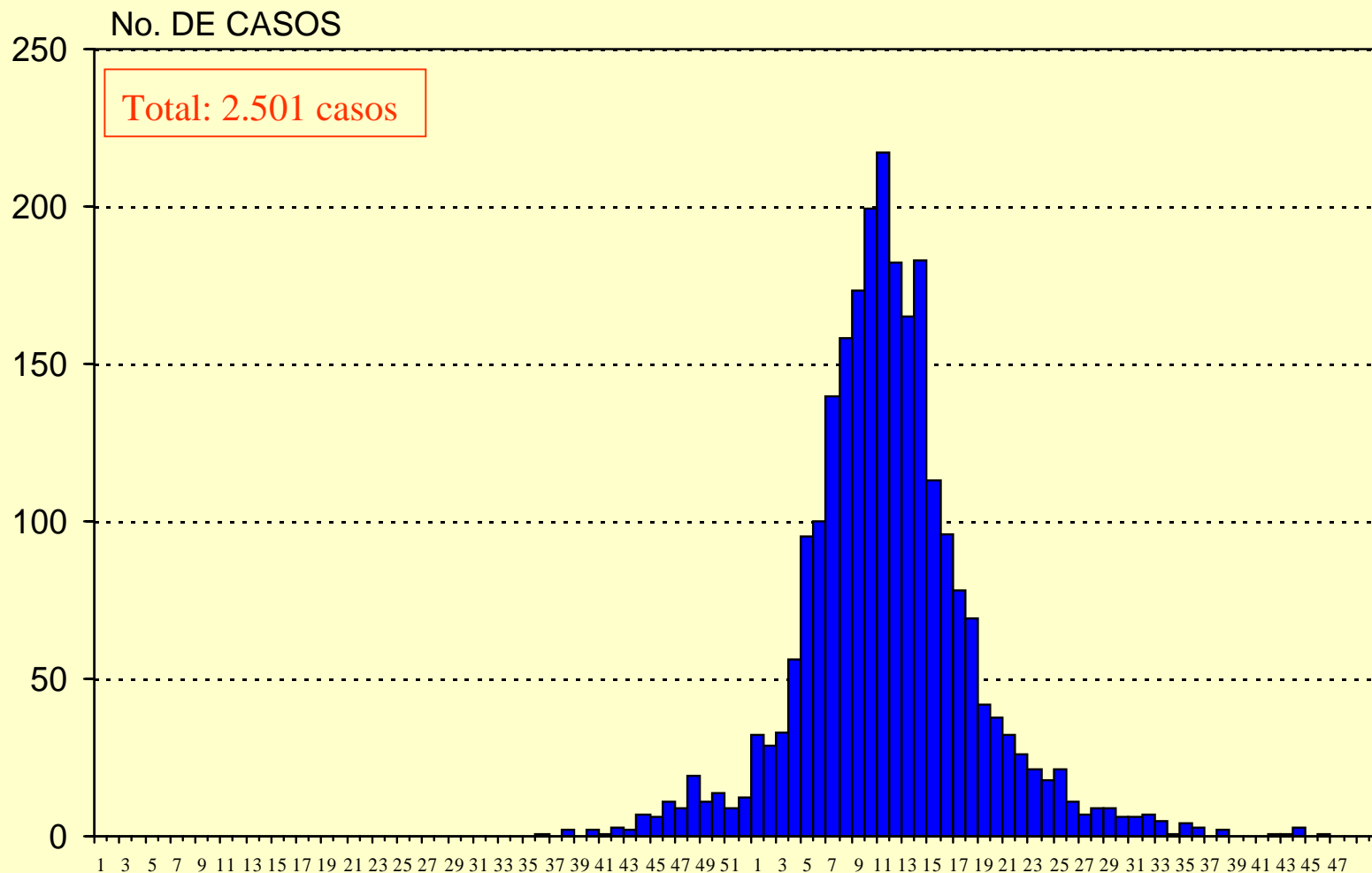
SITUACION ACTUAL DEL SARAMPION

VENEZUELA, 2001 – 2002*

*** Hasta semana 48**

DISTRIBUCION DE CASOS CONFIRMADOS DE SARAMPION POR SEMANAS

VENEZUELA 2001 - 2002*



2001

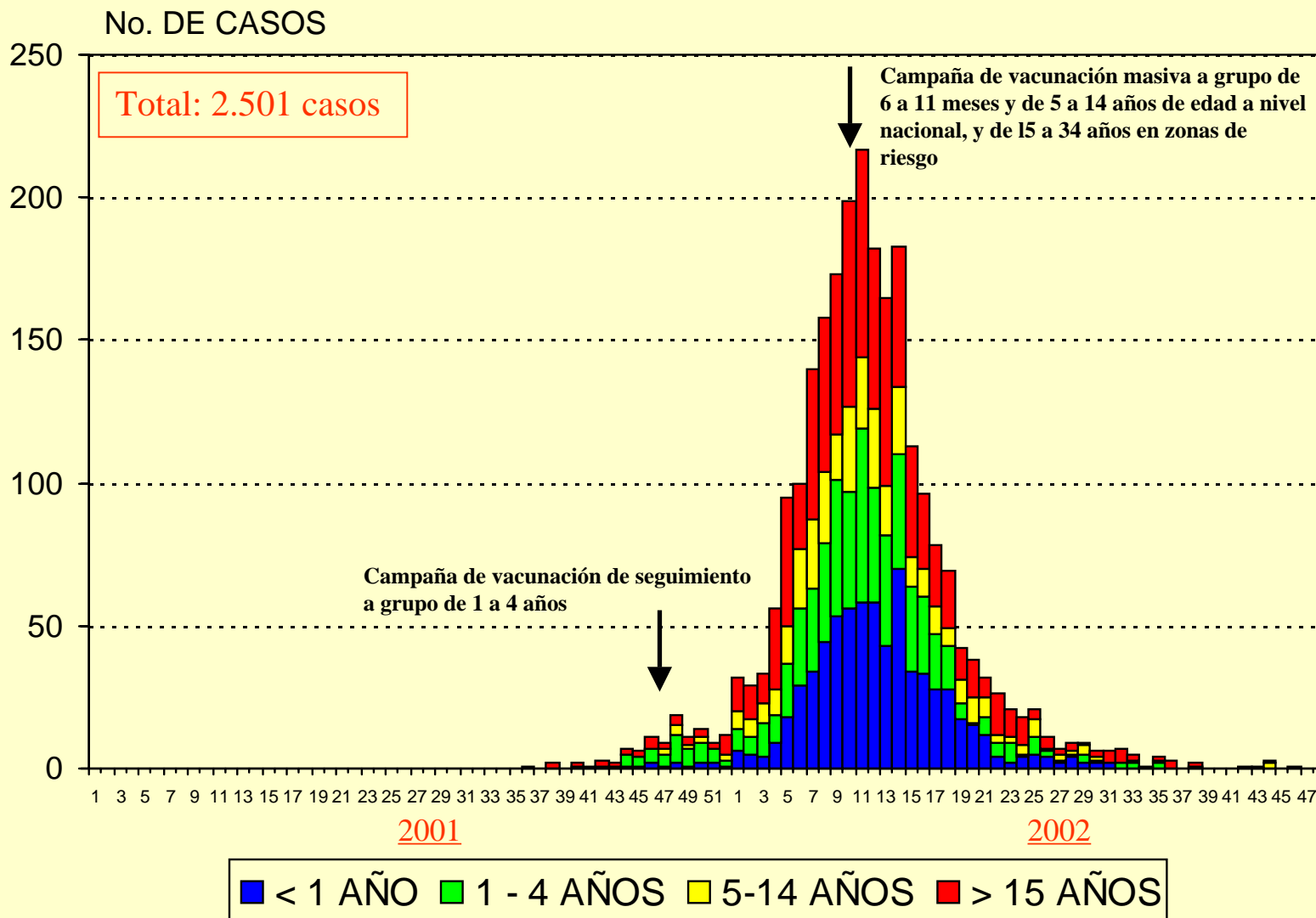
2002

*Hasta semana 48

FUENTE: MSDS

No. DE MUNICIPIOS ACTIVOS: 3

DISTRIBUCION DE CASOS CONFIRMADOS DE SARAMPION POR GRUPOS DE EDAD Y POR SEMANAS VENEZUELA 2001 - 2002*



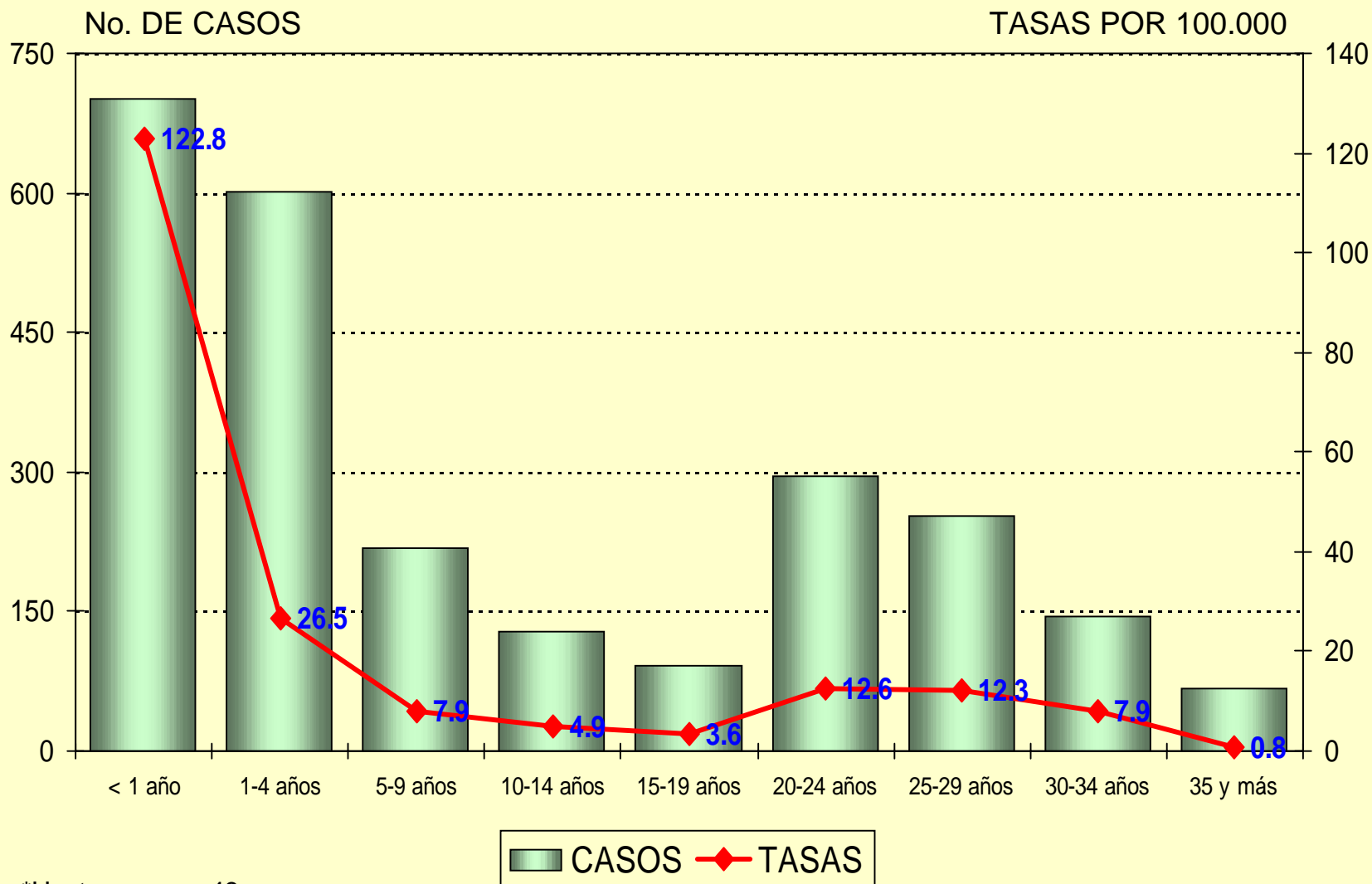
*Hasta semana 48

FUENTE: MSDS

No. DE MUNICIPIOS ACTIVOS: 3

DISTRIBUCION DE CASOS CONFIRMADOS DE SARAMPION POR GRUPOS DE EDAD Y TASAS POR 100.000 HBTS.

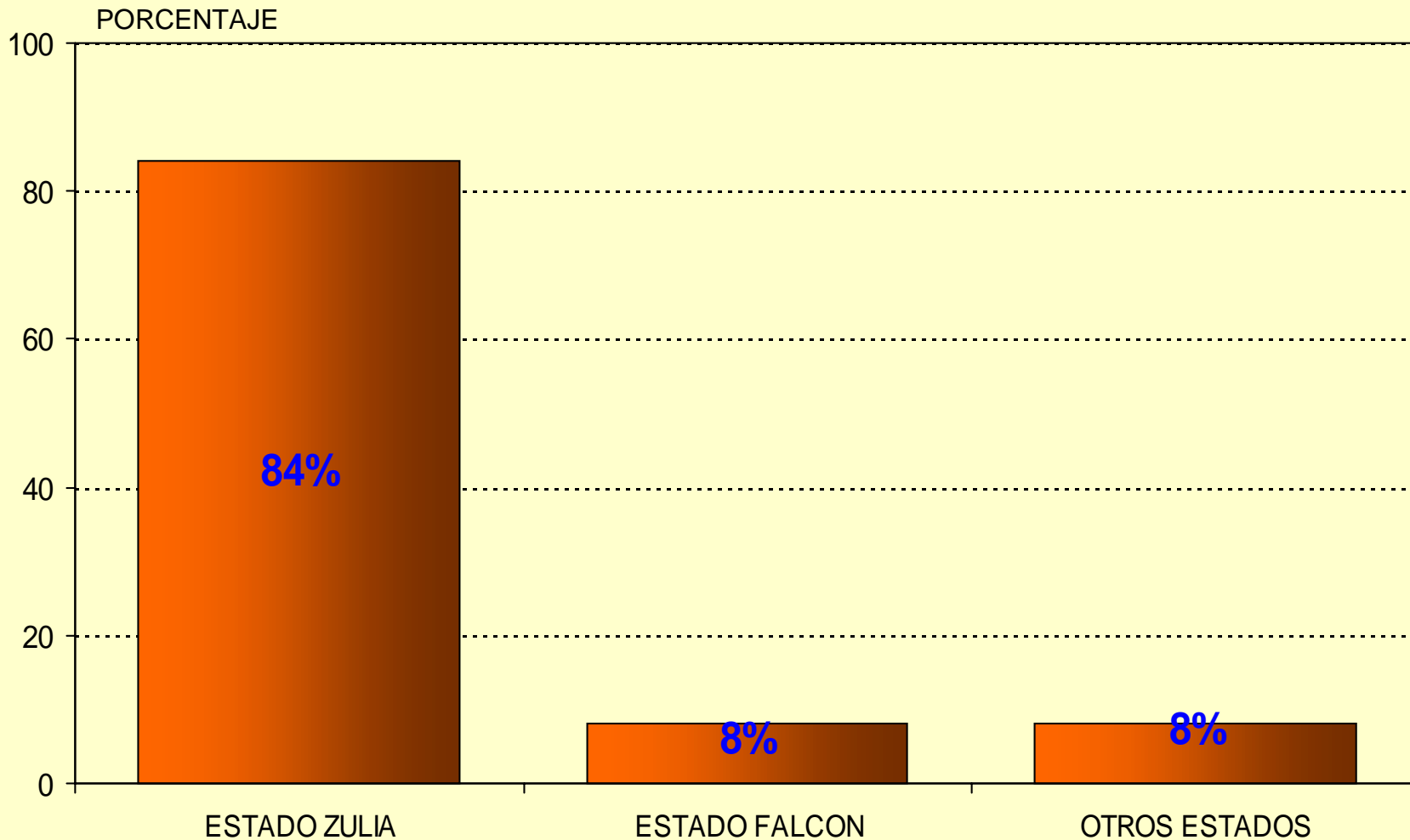
VENEZUELA 2001 - 2002*



*Hasta semana 48

FUENTE: MSDS

DISTRIBUCION PORCENTUAL DE CASOS DE SARAMPION POR ESTADOS VENEZUELA 2001 – 2002*



* Hasta semana 48
FUENTE: MSDS

DISTRIBUCION DE CASOS POR ESTADOS VENEZUELA, 2001 - 2002*

<u>ESTADOS</u>	<u>2001</u>	<u>2002</u>	<u>TOTAL</u>
• ZULIA	72	2.026	2.098
• FALCON	37	165	202
• LARA		63	63
• MERIDA		25	25
• YARACUY		20	20
• VARGAS		17	17
• TRUJILLO		16	16
• TACHIRA		11	11
• DISTRITO CAPITAL		8	8
• APURE		8	8
• ANZOATEGUI		7	7
• ARAGUA		5	5
• COJEDES		5	5
• MONAGAS		4	4
• BARINAS		3	3
• MIRANDA		2	2
• CARABOBO		8	8
• TOTAL:	<u>109</u>	<u>2.392</u>	<u>2.501</u>

* Hasta semana 48

DISTRIBUCION DE MUNICIPIOS CON CASOS CONFIRMADOS DURANTE EL BROTE DE SARAMPION

VENEZUELA, 2001 – 2002*



TOTAL DE MUNICIPIOS EN EL PAIS: 382
No. DE MUNICIPIOS AFECTADOS: 87
PORCENTAJE: 22.8 %

NOTA: EN EL DISTRITO CAPITAL Y EN EL ESTADO VARGAS SE HAN CONSIDERADO PARROQUIAS COMO MUNICIPIOS

*Hasta semana 48
FUENTE: MSDS

Brasil

Colombia

NUMERO DE MUNICIPIOS ACTIVOS* POR ESTADOS VENEZUELA, 1001 – 2002**

ESTADOS

MUNICIPIOS ACTIVOS

• LARA	1
• CARABOBO	2

• TOTAL:	3 (SEMANA ANTERIOR: 2)

* CON CASOS CONFIRMADOS EN LAS ULTIMAS 12 SEMANAS

** Hasta semana 48

DISTRIBUCION DE MUNICIPIOS ACTIVOS (CON CASOS DE SARAMPION EN LAS ULTIMAS 12 SEMANAS)

VENEZUELA, 2001 – 2002*

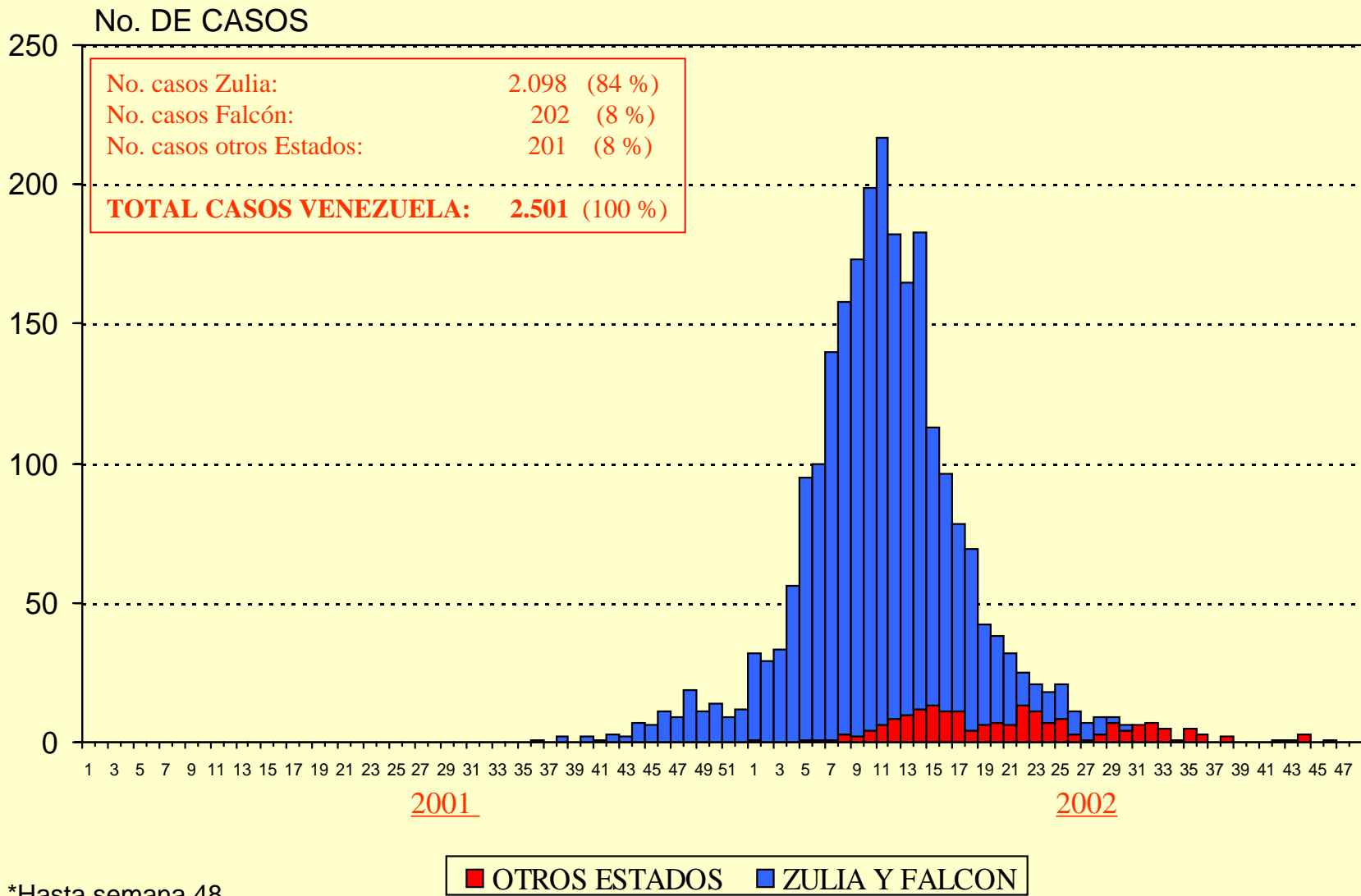


TOTAL DE MUNICIPIOS EN EL PAIS: 382
No. DE MUNICIPIOS ACTIVOS: 3
PORCENTAJE: 0,8 %

NOTA: EN EL DISTRITO CAPITAL Y EN EL ESTADO VARGAS SE HAN CONSIDERADO PARROQUIAS COMO MUNICIPIOS

*Hasta semana 48
FUENTE: MSDS

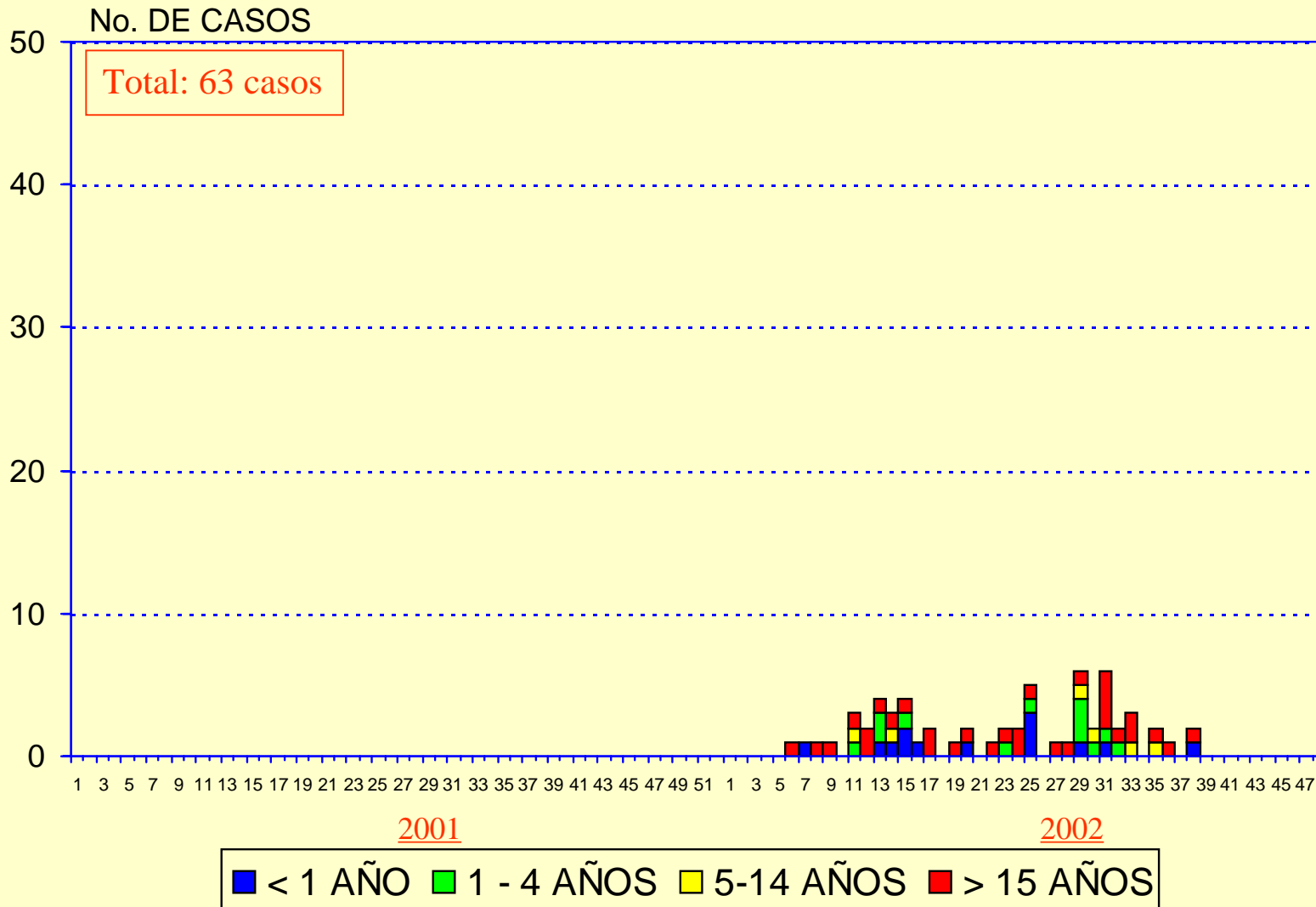
DISTRIBUCION DE CASOS CONFIRMADOS DE SARAMPION POR SEMANAS ZULIA-FALCON vs. OTROS ESTADOS VENEZUELA 2001 - 2002*



*Hasta semana 48

FUENTE: MSDS

DISTRIBUCION DE CASOS CONFIRMADOS DE SARAMPION POR GRUPOS DE EDAD Y POR SEMANAS ESTADO LARA, VENEZUELA 2001 - 2002*

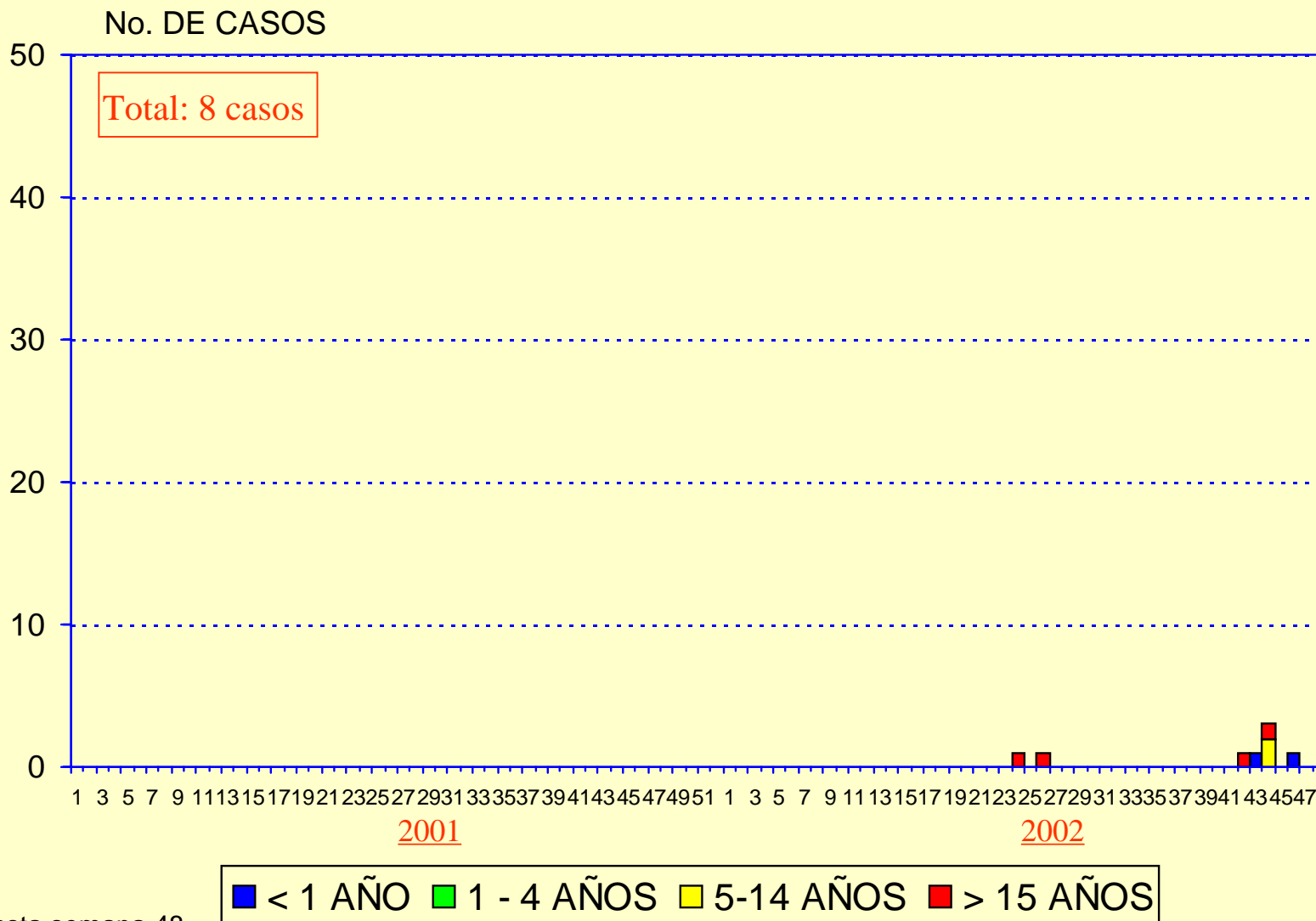


*Hasta semana 48

FUENTE: MSDS

No. DE MUNICIPIOS ACTIVOS: 1

DISTRIBUCION DE CASOS CONFIRMADOS DE SARAMPION POR GRUPOS DE EDAD Y POR SEMANAS ESTADO CARABOBO, VENEZUELA 2001 - 2002*



*Hasta semana 48

FUENTE: MSDS

No. DE MUNICIPIOS ACTIVOS : 2