

A BIREME teve sua nova estrutura de governança renovada em 2009 por meio do estabelecimento de três instrumentos legais : o Acordo de Sede entre a OPAS e o Governo do Brasil ; o Acordo de Instalações entre a OPAS , o Governo do Brasil e a Universidade Federal de São Paulo (UNIFESP) onde a BIREME está situada ; e o Estatuto da BIREME

,
aprovado
no 49º
Conselho
Diretivo
da
OPAS
(
[CD49.R5](#)
) em
Outubro
de 2009.

Com o estatuto, ficou estabelecida a seguinte estrutura de governança a partir de 2010:

1 Membros da BIREME, definidos nas categorias:

a. Estados Membros: todos os Estados Membros da OPAS. Inclui os Estados Membros, os Estados Participantes e os Membros Associados da OPAS.

b. Estados Participantes: Estados Membros da OMS além daqueles que são Membros da OPAS.

c. Organizações Participantes: organizações internacionais públicas e com qualificação específica relacionada à informação e

comunicação
científica
e
técnica
.

2 Comitê Assessor

O Comitê Assessor é composto pela Organização Pan-Americana da Saúde (OPAS) e o Brasil como membros permanentes, e outros cinco Estados-Membros da OPAS selecionados pelo Conselho Diretor da Organização com mandato de três anos, atualmente representados por Equador, Cuba e Porto Rico (2013-2015) e Bolívia e Suriname (2012-2014). As funções do

Comitê
incluem
fazer
recomendações
à
Diretora
da
OPAS
sobre
as
funções
programáticas
, o
plano
de
trabalho
e o
financiamento
da
BIREME
.

3 Comitê Científico

O Comitê Científico é composto por cinco membros especialistas, indicados pelos Estados
Membros
da
OPAS
e
pela
Diretora
da
OPAS
e
nomeados
pelo
Comitê
Assessor

da
BIREME
.
Atualmente
é
composto
por
especialistas
do
Canadá
, Honduras, Trinidad e Tobago,
Brasil
e um
especialista
da
National Library of Medicine
(
NLM
) dos
Estados
Unidos
. O
Comitê
Científico
assessora
a
Diretora
da
OPAS
e o
Comitê
Assessor
da
BIREME
na
preparação
e
implementação
do
plano
de
trabalho
e
fazendo
recomendações
sobre

as
funções
programáticas
da
BIREME
. O
Comitê
também
é
responsável
por
recomendar
a
adoção
de
inovações
em
tecnologias
da
informação
aos
produtos
e
serviços
de
comunicação
científica
da
BIREME

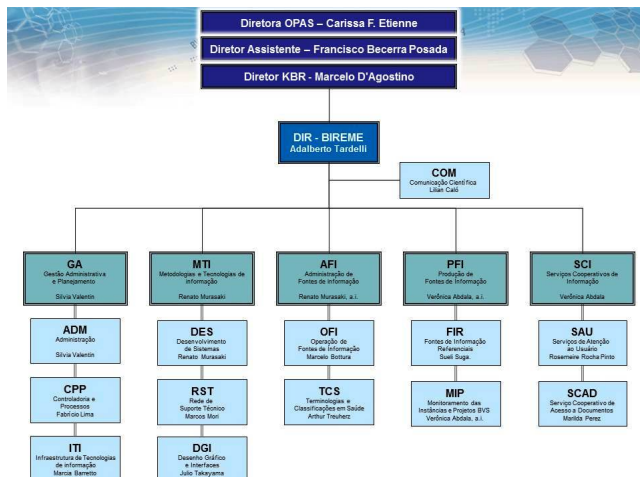
4 Secretariado

Órgão permanente da BIREME, composto pelo Diretor da BIREME e pelas equipes técnicas
e
administrativas

. É
responsável
pela
gestão

e
execução
das
funções
programáticas
da
instituição

5 Organograma Institucional



Diretora da OPAS (Carissa F. Etienne)

Diretor Assistente (Francisco Becerra Posada)

Diretor de KBR - Gestão do Conhecimento, Bioética e Pesquisa (Marcelo D'Agostino)

Diretor da BIREME (Adalberto O. Tardelli)

COM - Comunicação Científica (Lilian Calò)

GA - Gestão Administrativa e Planejamento (Silvia A. Valentin)

- ADM - Administração (Silvia A. Valentin)
- CPP - Controladoria e Processos (Fabrício Lima)
- ITI - Infraestrutura de Tecnologia da Informação (Marcia Y. Barretto)

MTI - Metodologias e Tecnologias da Informação (Renato T. Murasaki)

- DES - Desenvolvimento de Sistemas (Renato T. Murasaki)
- RST - Rede de Suporte Técnico (Marcos Mori)
- DGI – Desenho Gráfico e Interfaces (Julio Takayama)

AFI - Administração de Fontes de informação (Renato Murasaki, a.i.)

- OFI - Operação de Fontes de Informação (Marcelo Bottura)
- TCS - Terminologias e Classificações em Saúde (Arthur Treuherz)

PFI - Produção de Fontes de Informação (Verônica Abdala, a.i.)

- FIR - Fontes de Informação Referenciais (Sueli Suga)
- MIP - Monitoramento das Instâncias e Projetos BVS (Verônica Abdala, a.i.)

SCI - Serviços Cooperativos de Informação (Verônica Abdala)

- SAU - Serviços de Atenção ao Usuário (Rosemeire Rocha Pinto)
- SCAD - Serviço Cooperativo de Acesso a Documentos (Marilda Perez)

Documentos relacionados

[Reforma Institucional da BIREME \(CD49 /17\)](#)

[Eleição dos Membros do Comitê Consultivo da BIREME \(CD49 /30\)](#)

[Estabelecimento de Nova Estrutura para a BIREME - Estatuto \(CD49.R5\)](#)

[Documentos nas versões Espanhol , Inglês e Francês](#)