

The use of space technologies

The experience of PAHO/WHO's
Emergency Operations Center

- The role in disasters: mitigation, preparedness, response, recovery
- The challenge: obtaining, analyzing, and sharing imagery for effective decision making
- Current trends examples: online sharing, standards based, crowdsourcing

Haiti Earthquake – GeoEye Satellite Imagery Download

GeoEye Inc. has generously agreed to provide satellite imagery for use by relief organizations responding to the Haiti earthquake. Google is hosting these files for download through the links below.

These are **very large files**, intended for use by mapping professionals with GIS software. If you simply want to view the images, please use the Google Earth files available through this [blog post](#).

By downloading these files, you agree to use the imagery solely for non-commercial and emergency relief, and to provide a proper and distinct photo credit to “GeoEye Satellite Imagery”.

GeoEye-1, 2010-01-13, non-orthorectified

These images of the city of Port-au-Prince were captured by the GeoEye-1 satellite on Wednesday January 13, 2010 (10:27 AM local time in Haiti). The list contains 2 non-orthorectified GeoTiff files:

- [geoeye1_1132010_haiti_1.tiff](#) (1.8 GB)
- [geoeye1_1132010_haiti_2.tiff](#) (1.8 GB)

Sources of imagery

The first challenge is to be able to obtain *appropriate* image material, *timely*.

INTERNATIONAL CHARTER SPACE AND MAJOR DISASTERS

Contact Us | English | Español | Français | 日本語 | 中文

Pan American Health Organization
Regional Office of the World Health Organization

cnés

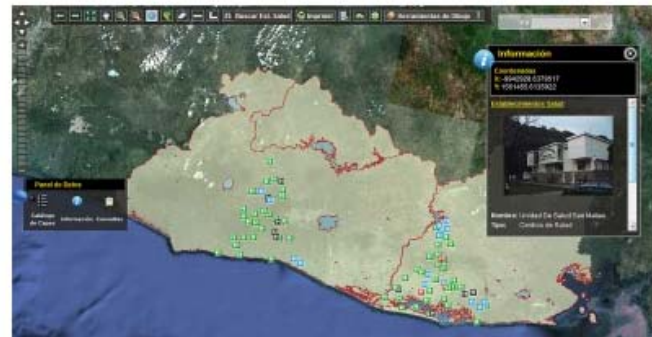
The International Charter The International Charter aims at providing a unified system of space data acquisition and delivery to those affected by natural or man-made disasters through Authorized Users. Each member agency has committed resources to support the provisions of the Charter and thus is helping to mitigate the effects of disasters on human life and property.

[More](#) | [Charter Members](#) | [Text of the Charter](#)

¿Qué es el Sistema de Información Geográfica para instalaciones

La Organización Panamericana de la Salud (OPS/OMS), en el marco del Proyecto Hospitales Seguros Centroamérica, pone a su disposición esta herramienta con la que intenta proveer a los países de un información sanitaria: el Sistema de Información Geográfica para instalaciones de salud (**HSGEO**).

Se trata de un sistema muy sencillo, que utiliza bases de datos de salud y población y las enlaza con y de amenazas naturales. Esta conjunción de información genera mapas de riesgos, tablas con índices que reflejan los resultados de la evaluación de instalaciones de salud a través de la aplicación del Índice Hospitalaria y el Índice de seguridad para establecimientos de mediana y baja complejidad.



El Sistema de Información Geográfica organiza toda esta información y permite el acceso a la misma una localización geográfica (departamento, región), un establecimiento de salud o mediante datos de recursos,...). Además, incluye información sobre posibles albergues en casos de emergencia y la exposición a riesgos sísmicos y accesos viales, entre otros, que amplía la utilidad de esta herramienta para muchos fines.

Creemos que el tener esta información agrupada y fácilmente manejable es importante para la toma de decisiones en salud cuando sucede un desastre y, sobre todo, para mejorar el nivel de preparación antes de que ocurran situaciones. El objetivo final es aumentar la capacidad de resiliencia de la población para hacer frente a la preparación y coordinación del sector salud.

Example 1

Relying on partners (CATHALAC – Disaster Charter) to analyze and visualize remote sensing imagery.

See:

<http://hsgeo.salud.gob.sv/>

English

Legal | Help | Sign in

Map Satellite

Clinique De Morne A Chandelle [Sign in to edit](#) | [Edit by email](#)

HealthC ID: 1139015 - PCode: 95150
Last updated: 2010-02-02 14:08:00 -05:00

availability capacity services
No availability information —

- Facility details
- Change details

Address — Location: 18.5153° N, 72.4314° W

Department Ouest

District Port-Au-Prince

Commune Carrefour

Category Clinic

Change	Edited by	Change note	Date and time
Name: Clinique De Morne A Chandelle	Shoreland Editor, Shoreland Inc.	—	2010-02-02 14:08:00 -05:00
HealthC ID: 1139015	Shoreland Editor, Shoreland Inc.	—	2010-02-02 14:08:00 -05:00
PCode: 95150	Shoreland Editor, Shoreland Inc.	—	2010-02-02 14:08:00 -05:00
Department: Ouest	Shoreland Editor, Shoreland Inc.	—	2010-02-02 14:08:00 -05:00
District: Port-Au-Prince	Shoreland Editor, Shoreland Inc.	—	2010-02-02 14:08:00 -05:00
Commune: Carrefour	Shoreland Editor, Shoreland Inc.	—	2010-02-02 14:08:00 -05:00
Location: 18.5153° N, 72.4314° W	Shoreland Editor, Shoreland Inc.	—	2010-02-02 14:08:00 -05:00
Category: Clinic	Shoreland Editor, Shoreland Inc.	—	2010-02-02 14:08:00 -05:00

Map data ©2012 Google - [Terms of Use](#)

Example 2 – Haiti Health Facilities Master List

Relying on partners, *and crowdsourcing*
(Open Street Map) – see <http://vimeo.com/9182869>,
to analyze and visualize remote sensing imagery.

Source: <http://haiti.resource-finder.appspot.com/>

Thanks

Questions?



**Pan American
Health
Organization**
*Regional Office of the
World Health Organization*

