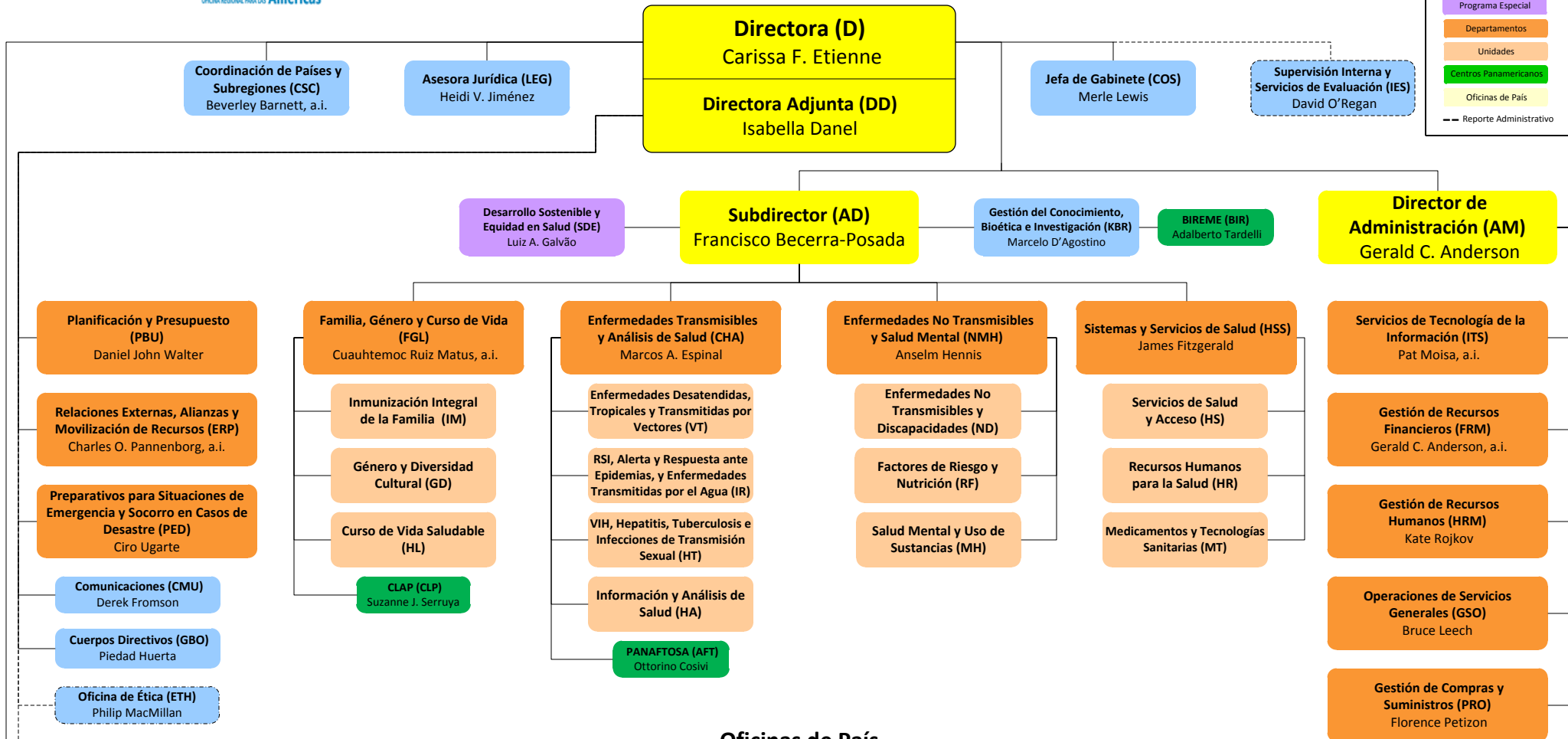


# Organigrama de la Oficina Sanitaria Panamericana

**Leyenda**

- Gerencia Ejecutiva
- Oficinas
- Programa Especial
- Departamentos
- Unidades
- Centros Panamericanos
- Oficinas de País
- Reporte Administrativo



## Oficinas de País

<p><b>ARGENTINA (ARG)</b> Pier Paolo Balladelli</p> <p><b>BAHAMAS (BAH)*</b> Gerarda Eijkemans</p> <p>*Also serves: • Turks &amp; Caicos (TCA)</p> <p><b>BARBADOS (BAR) &amp; EASTERN CARIBBEAN COUNTRIES (ECC) *</b> Godfrey C. Xuereb</p> <p>*Also serves: • Anguilla (ANU) • Antigua and Barbuda (ANI) • British Virgin Islands (VIB) • Dominica (DOM) • French Guiana (FRG) • Grenada (GRA)</p>	<p>• Guadeloupe (GUA) • Martinique (MAR) • Montserrat (MOT) • St. Kitts and Nevis (SCN) • St. Lucia (SAL) • St. Vincent and the Grenadines (SAV)</p> <p><b>BELIZE (BLZ)</b> Kathleen Israel, a.i.</p> <p><b>BOLIVIA (BOL)</b> Giovanni Escalante, a.i.</p> <p><b>BRASIL (BRA)</b> Joaquín Molina</p> <p><b>CHILE (CHI)</b> Paloma Cuchi</p>	<p><b>COLOMBIA (COL)</b> Gina Watson</p> <p><b>COSTA RICA (COR)</b> Lilian Reneau-Vernon</p> <p><b>CUBA (CUB)</b> José Luis Di Fabio</p> <p><b>REPÚBLICA DOMINICANA (DOR)</b> Laura Ramirez, a.i.</p> <p><b>ECUADOR (ECU)</b> Gina Tambini</p> <p><b>EL SALVADOR (ELS)</b> José Ruales</p> <p><b>GUATEMALA (GUT)</b> Guadalupe Verdejo</p>	<p><b>GUYANA (GUY)</b> William Adu-Krow</p> <p><b>HAÍTÍ (HAI)</b> Jean-Luc Poncelet</p> <p><b>HONDURAS (HON)</b> Ana Solís-Ortega Treasure</p> <p><b>JAMAICA (JAM)*</b> Noreen Jack</p> <p>*Also serves: • Bermuda (BER) • Cayman Islands (CAY)</p> <p><b>MÉXICO (MEX)</b> Maureen Birmingham</p> <p><b>NICARAGUA (NIC)</b> Socorro Gross-Galiano</p>	<p><b>PANAMÁ (PAN)</b> José F. Hernández-Pimentel</p> <p><b>PARAGUAY (PAR)</b> Carlos Castillo-Solórzano</p> <p><b>PERÚ (PER)</b> Luis Fernando Leanes</p> <p><b>SURINAME (SUR)</b> Guillermo Troya</p> <p><b>TRINIDAD Y TOBAGO (TRT)</b> Bernadette Theodore-Gandi</p> <p><b>URUGUAY (URU)</b> Eduardo Levcovitz</p> <p><b>VENEZUELA (VEN)</b> Celia Riera</p>
---	---	--	---	---