



En mayo del 2010, la Asamblea Mundial de la Salud lanzó tres objetivos para 2015 que contribuirían a la eliminación eventual del virus de sarampión. Los objetivos consistieron en: 1) reducir las muertes por sarampión en un 95% en comparación con los niveles de 2000; 2) exceder al 90% de cobertura a nivel nacional con la primera dosis de vacuna antisarampionosa y exceder al 80% de cobertura en todos los distritos; y 3) reducir y mantener la incidencia de sarampión anual en menos de cinco casos por millón. Durante los últimos años se han logrado avances en el control de sarampión en el mundo. Sin embargo, las Américas es la única Región de la OMS, que ya ha alcanzado los objetivos de sarampión para el año 2015 establecidos por la Asamblea Mundial de la Salud. Por lo tanto, el desafío clave para las Américas es mantener la eliminación del sarampión endémico en la Región - hasta que las otras regiones del mundo hayan eliminado la circulación del virus del sarampión en sus territorios, el riesgo de reintroducción del sarampión en las Américas es real.

Casos reportados de sarampión por Región de la OMS, 1980-2010

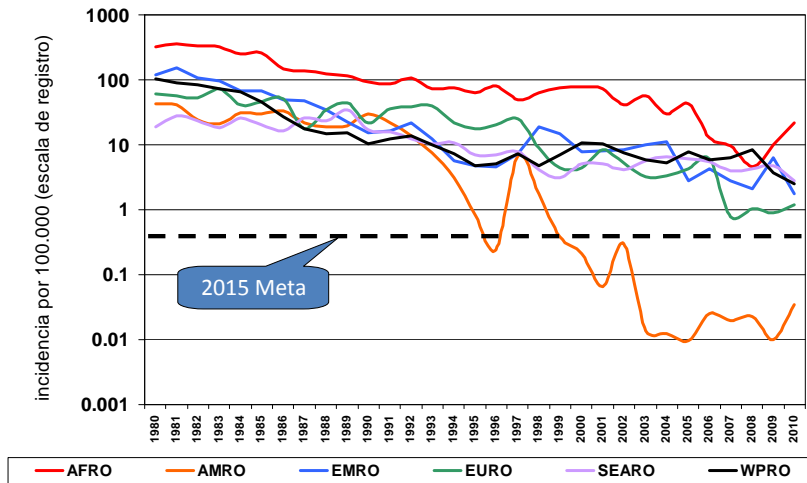


Tabla No.1

Clasificación de casos sospechosos de sarampión, rubéola y síndrome de rubéola congénita (SRC) para el período entre las semanas 01-12 2012

Subregión y país	Casos sospechosos 2012	Sarampión confirmado 2012			Año/Sem. último caso conf. de sarampión	Rubéola confirmado 2012			Año/Sem. último caso conf. de rubéola	Diagnóstico de casos descartados 2012		Síndrome Rubéola Congénita			Año/Sem. último caso conf. de SRC	
		Clin.	Lab.	Total		Clin.	Lab.	Total		Dengue	Otros	Susp.	Conf.	IRC*		
AND	BOL	40	0	0	0	2000/40	2006/03	0	35	0
	COL	249	0	0	0	2011/37	0	0	0	2009/18	0	212	21	0	0	2005/34
	ECU	357	0	47	47	2012/10	2004/45	14	74	0
	PER	114	0	0	0	2008/18	0	0	0	2006/45	0	96	0	2007/16
	VEN	90	0	0	0	2007/07	0	0	0	2007/51	11	60	0	0	0	...
BRA	BRA	891	0	1	1	2012/02	0	0	0	2009/41	0	657	18	2009/34
CAP	CRI	6	0	0	0	2005/22	0	0	0	2001/42	0	0	0	0	0	...
	GTM	81	0	0	0	1998/05	0	0	0	2006/30	8	62	0	0	0	2005/00
	HND	4	0	0	0	1997/29	0	0	0	2004/11	1	0	10	0	0	2002/00
	NIC	32	0	0	0	1994/14	0	0	0	2004/19	1	30	0	0	0	...
	PAN	25	0	0	0	2011/20	0	0	0	2002/48	0	20	0	0	0	...
	SLV	102	0	0	0	2001/19	0	0	0	2006/30	0	102	0	2001/00
CAR	CAR	74	0	0	0	2011/48	0	0	0	2008/18	0	0	0	0	0	1999/00
LAC	CUB	166	0	0	0	1993/27	0	0	0	2004/06	0	166	0	0	0	...
	DOM	25	0	0	0	2011/18	0	0	0	2006/44	0	17	0
	GLP	3	0	1	1	2012/10	0	0	0	...	0	2	0	0	0	2005/00
	GUF	5	0	0	0	2011/26	0	0	0	2010/06	1	4	0	0	0	...
	HTI	8	0	0	0	2001/39	0	0	0	2006/47	0	0	0	0	0	...
	MTQ	0	0	0	0	2011/27	0	0	0	...	0	0	0	0	0	...
	PRI	0
MEX	MEX	142	0	0	0	2011/12	0	0	0	2008/20	0	0	0	0	0	...
NOA	CAN	...	0	1	1	2012/10	0	1	1	2012/03	0	0	0	0	0	...
	USA	...	0	27	27 ^a	2012/07	0	0	0	2011/18	0	0	0	0	0	...
SOC	ARG	27	0	0	0	2011/12	0	0	0	2011/20	0	0	10	0	0	2009/27
	CHL	39	0	0	0	2011/25	0	0	0	2011/25	0	37	0	0	0	...
	PRY	167	0	0	0	1998/44	0	0	0	2005/21	20	147	0	0	0	2005/00
	URY	0	0	0	0	1999/08	0	0	0	2001/37	0	0	0	0	0	...
TOTAL		2647	0	77	77	--	0	1	1	--	56	1721	59	0	0	--

*Infección de rubéola congénita; (a) datos provisionales;

...No se recibió informe



Vigilancia de Sarampión / Rubéola

Tabla No.2
Fuente de la infección de los casos confirmados de sarampión y de rubéola para el período entre las semanas 01-12 2012

Subregión y País	Sarampión				Rubéola			
	I	RI	CAP	D	I	RI	CAP	D
AND	BOL							
	COL							
	ECU	47						
	PER							
	VEN							
BRA	BRA			1				
CAP	CRI							
	GTM							
	HND							
	NIC							
	PAN							
	SLV							
CAR	CAR							
LAC	CUB							
	DOM	1						
	GLP							
	GUF							
	HTI							
	MTQ							
	PRI							
MEX	MEX				1			
NOA	CAN	1						
	USA	7	17	3				
SOC	ARG							
	CHL							
	PRY							
	URY							
TOTAL		9	64		4	1		

Tabla No.3
Casos sospechosos de sarampión/rubéola en investigación para el período entre las semanas 01-12 2012

País	Casos Pend. 2011	Acum. 2012	Semana de inicio de exantema							% Casos Pend.
			1-7	8	9	10	11	12		
BOL	2	5	2	1	2	0	0	...	13	
COL	86	37	18	5	7	7	0	0	15	
ECU	55	255	189	37	25	0	1	3	71	
PER	21	18	9	4	1	4	0	0	16	
VEN	10	19	14	4	0	1	0	0	21	
BRA	150	233	127	21	37	27	21	...	26	
CRI	17	6	5	0	1	0	0	0	100	
GTM	14	11	7	1	2	1	0	0	14	
HND	0	1	1	0	0	0	0	0	25	
NIC	0	1	0	1	0	0	0	0	3	
PAN	6	5	2	1	0	1	1	0	20	
SLV	0	0	0	0	0	0	0	0	0	
CAR	0	74	72	0	0	1	1	0	100	
LAC	0	0	0	0	0	0	0	...	0	
	0	8	6	2	0	0	0	0	32	
	0	0	0	0	0	0	0	0	0	
	0	0	0	0	0	0	0	0	0	
	0	8	8	0	0	0	0	...	100	
	0	0	0	0	0	0	0	0	0	
	
MEX	182	44	0	3	1	0	31	
NOA	
	
SOC	245	27	21	3	1	2	0	0	100	
	1	2	0	0	0	2	0	...	5	
	0	0	0	0	0	0	0	0	0	
	4	0	0	0	0	0	0	...	0	
TOTAL		793	754	481	83	77	46	24	3	28

I: importado; RI: relacionado con importación;
CAP: Caso adquirido en el país; D: Desconocido.

... No se recibió informe

Tabla No.5
Indicadores de vigilancia integrada del sarampión y de la rubéola para el período entre las semanas 01-12, 2012

Subregión y País	% de sitios notificando semanalmente		% de casos con investigación adecuada	% casos con muestra de sangre adecuada	% de muestras de sangre que llegan al lab. <= 5 días	% de resultados de lab. <=4 días reportados	Tasa de casos sospechosos Últimas 52 semanas (2011/13-2012/12)	
	Total Unidades	%Actual					Sar./Rub. (100.000 pob.)	SRC (10.000 nv.)
AND	BOL	...	60	58	77	95	2.4	0.9
	COL	4827	90	67	91	92	7.1	2.8
	ECU	2165	49	47	99	97	6.5	0.0
	PER	73	94	53	3.2	0.0
	VEN	3283	0	62	94	41	2.5	0.0
BRA	BRA	270	84	44	3.4	0.3
CAP	CRI	57	0	0	100	100	0.5	0.0
	GTM	1506	0	4	99	77	2.2	3.8
	HND	469	93	75	100	100	1.0	0.2
	NIC	185	97	94	100	88	3.4	1.9
	PAN	214	0	16	92	80	7.9	0.0
	SLV	893	0	45	99	88	8.6	0.0
CAR	CAR	641	0	67	50	58	6.2	0.0
LAC	CUB	150	...	100	100	100	9.9	0.0
	DOM	48	100	48	1.2	0.0
	GLP	3.5	...
	GUF	9.7	...
	HTI	90	0	50	100	...	0.2	0.0
	MTQ	1.5	...
	PRI	0.0	...
MEX	MEX	11138	...	99	5.5	0.0
NOA	CAN	0.0	...
	USA	0.0	...
SOC	ARG	779	0	11	78	62	0.7	0.9
	CHL	54	87	80	2.7	2.7
	PRY	791	94	50	98	97	9.6	0.0
	URY	155	0	0	0	0	1.5	0.0
Total y promedio*		27613	83	55	93	83	2.5	0.5

* ponderado

... No se recibió informe