

Datos Demográficos y Socioeconómicos

Población Total (miles)(2013)	30.376
Media Anual de Nacimientos (miles) (2013)	599,1
Mujeres en Edad Fértil (MEF) (miles) (2013)	8.082
Ingreso Nacional Bruto (US\$ per cápita)	
Valor corriente (2013)	6.390
Tasa de mortalidad infantil (por 1000 nacidos vivos) (2012)	16,0
Gasto nacional en salud como % del PBI	
Gasto público (%) (2012)	3,0
Gasto privado (%) (2012)	2,1

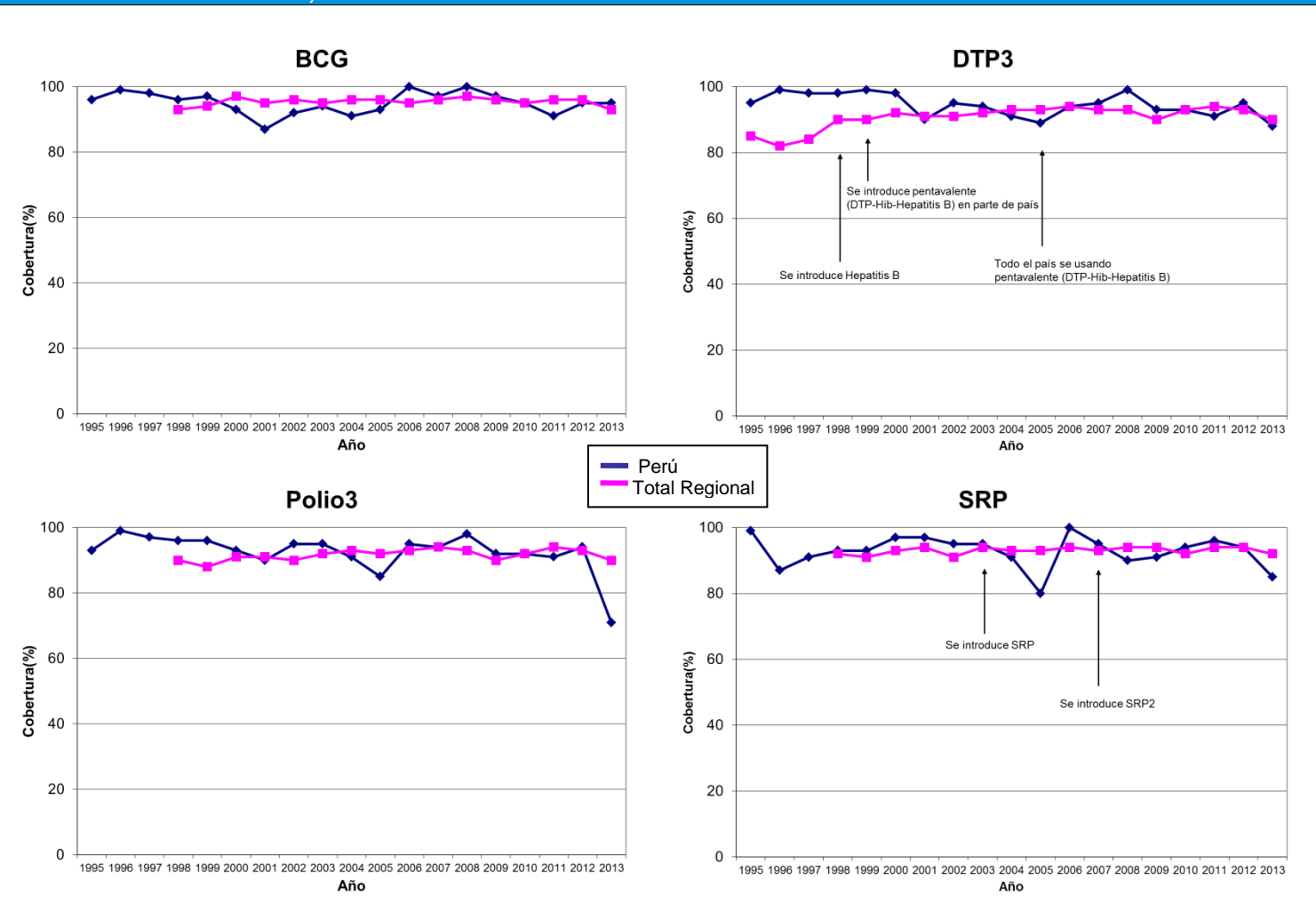
Fuente: : División de Población de Naciones Unidas; Oficina del Censo de los EUA; Banco Mundial; y OMS/OPS. 2013 o último año disponible.



Para más información:

- Perfil de país de la OPS: http://www.paho.org/spanish/dd/ais/cp_604.htm
- Perfil de inmunización de la OMS: http://apps.who.int/immunization_monitoring/globalsummary
- Perfil de GAVI – No aplica

Coberturas de Vacunación, 1995 – 2013



BCG= bacilo de Calmette-Guérin (vacuna contra la tuberculosis); DTP3 = tercera dosis de vacuna contra la difteria-pertussis (tos ferina)-tétanos (como DTP o como vacuna combinada); OPV3 = tercera dosis de vacuna antipoliomielítica; SRP = vacuna contra sarampión, rubéola y parotiditis; SRP2 = segunda dosis; Pentavalente = DPT-Hib-HepB ; VPH = virus de papiloma humano

Esquema de Vacunación, 2013

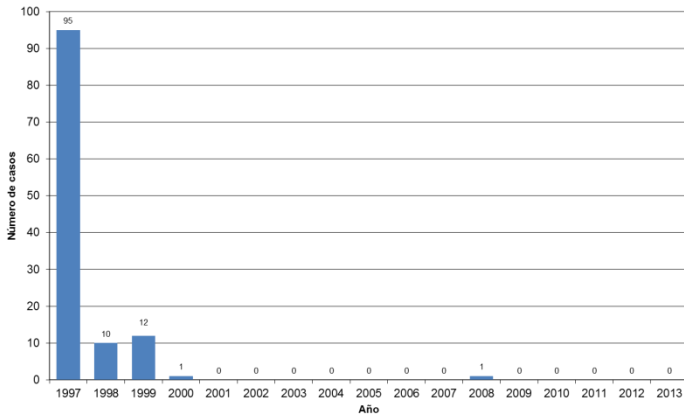
BCG	RN				
Polio	2m*	4m*	6m	18m	4a
DTP				18m	4a
DTP-Hib-HepB	2m	4m	6m		
Hep B	RN	población de riesgo			
SRP	12m	18m			
dT	MEF; varones en riesgo				

Fiebre Amarilla	15m				
Rotavirus	2m	4m			
Vitamina A	6m*	12m**	18m**	24m**	30m**
Influenza	6-23m; ≥65a; embarazadas; trabajadores de salud; personas con enfermedades crónicas				
Neumococo conjugada	2m	4m	12m		

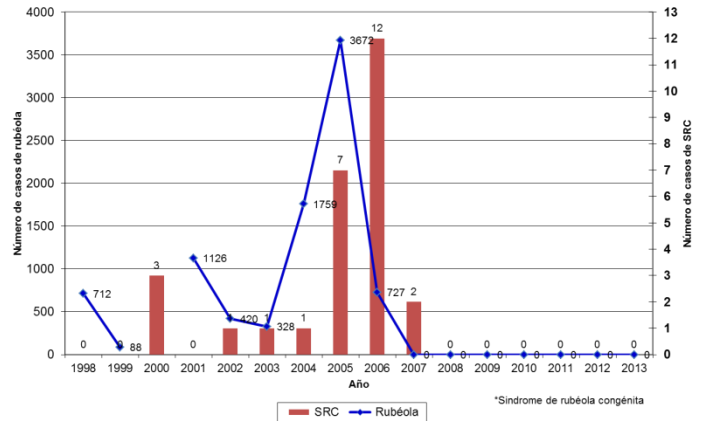
RN: recién nacido; MEF: mujeres en edad fértil; m=mes(es); a=año(s)
* IPV administrada; ** nivel subnacional. **Vacuna VPH introducida pero suspendida**

Datos de Morbilidad

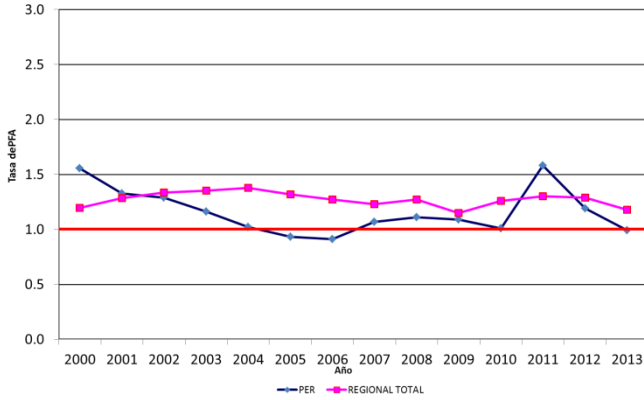
Casos Confirmados de Sarampión 1997-2013



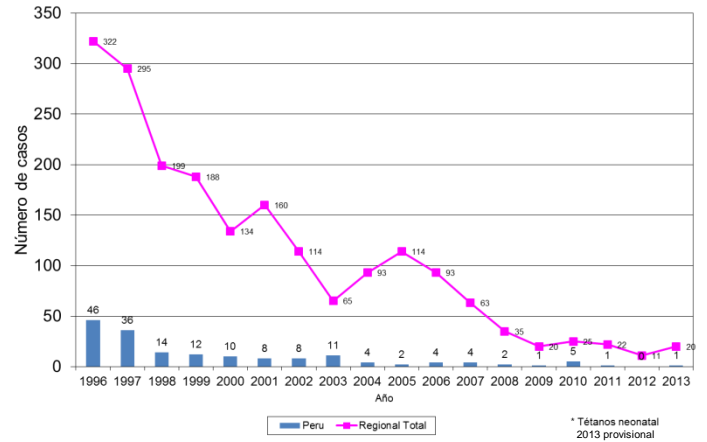
Casos Confirmados de Rubéola y SRC* 1998-2013



Tasa de PFA por 100 000 < 15 años de edad 2000 - 2013



Casos Confirmados de TNN*, 1996-2013



Indicadores de Vigilancia, 2013

Parálisis Flácida Aguda (PFA)			Sarampión/Rubéola		
	País	Esperado		País	Esperado
Número de casos	83		Número de casos sospechosos	476	
Tasa de PFA por 100.000 < 15 años de edad	0.99	1.0	% de sitios notificando semanalmente	...	80
% de casos investigados < 48 horas	61	80	% de casos con investigación adecuada	91	80
% con 1 muestra tomada dentro de 14 días del inicio	63	80	% de casos con muestra adecuada	96	80
% de sitios notificando	...	80	% de muestras que llegan al lab. <= 5 días	79	80
			% de resultados de lab. notificados <= 4 días	46	80

Fuente: PESS, MESS, FGL-IM/OPS.

Aspectos Destacados: