

Datos Demográficos y Socioeconómicos

Población Total (miles)(2013)	10.404
Media Anual de Nacimientos (miles) (2013)	216,6
Mujeres en Edad Fértil (MEF) (miles) (2013)	2.715
Ingreso Nacional Bruto (US\$ per cápita)	
Valor corriente (2013)	5.620
Tasa de mortalidad infantil (por 1000 nacidos vivos) (2013)	24,8
Gasto nacional en salud como % del PBI	
Gasto público (%) (2012)	2,8
Gasto privado (%) (2012)	2,7

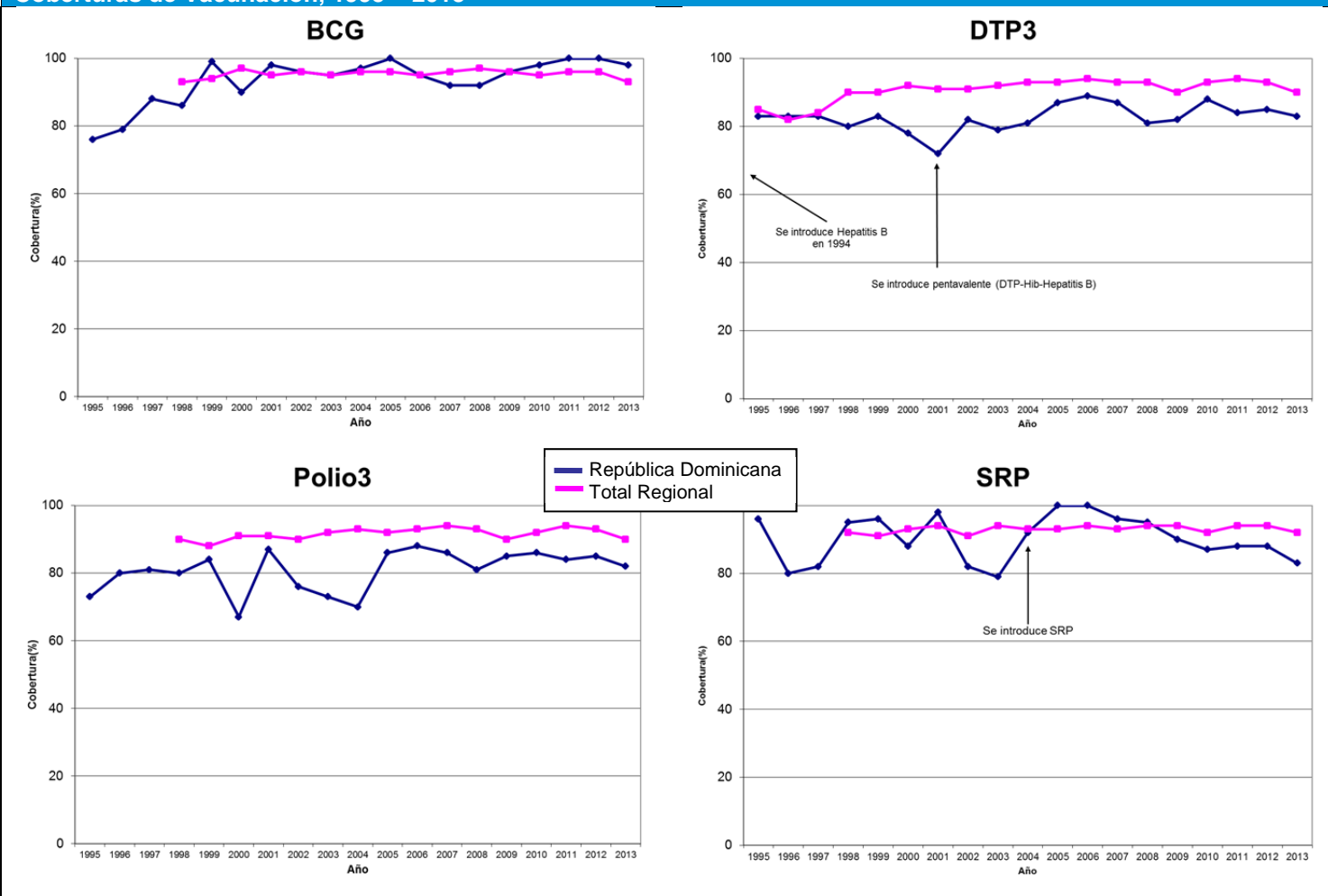
Fuente: División de Población de Naciones Unidas; Oficina del Censo de los EUA; Banco Mundial; y OMS/OPS. 2013 o último año disponible.



Para más información:

- Perfil de país de la OPS: [http://www.paho.org/spanish/dd/ais/cp\\_214.htm](http://www.paho.org/spanish/dd/ais/cp_214.htm)
- Perfil de inmunización de la OMS: [http://apps.who.int/immunization\\_monitoring/globalsummary](http://apps.who.int/immunization_monitoring/globalsummary)
- Perfil de GAVI – No aplica

Coberturas de Vacunación, 1995 – 2013



BCG= bacilo de Calmette-Guérin (vacuna contra la tuberculosis); DTP3 = tercera dosis de vacuna contra la difteria-pertussis (tos ferina)-tétanos (como DTP o como vacuna combinada); OPV3 = tercera dosis de vacuna antipoliomielítica; SRP = vacuna contra sarampión, rubéola y parotiditis; SRP2 = segunda dosis; Pentavalente = DPT-Hib-HepB

Esquema de Vacunación, 2013

BCG	RN				
HepB	RN				
VOP	2m	4m	6m	18m	5a
DTP-Hib-HepB	2m	4m	6m		
Rotavirus	2m	4m			
DTP				18m	4a

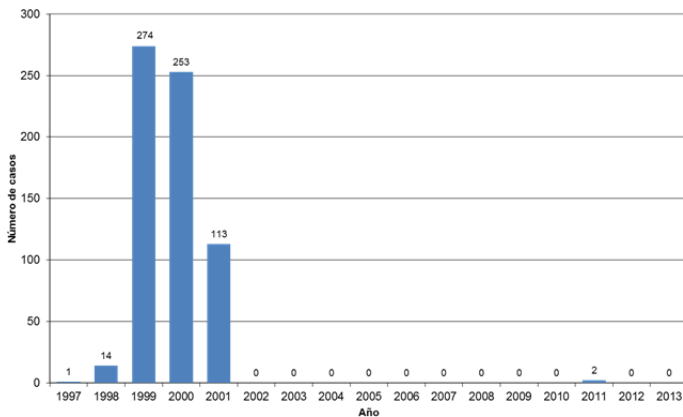
RN: recién nacido; m=mes(es); a=año(s)

SRP	12m			
dT	10a	cada 10 años		
Influenza	6m-23m; >65a ; embarazadas; con enfermedades crónicas; trabajadores de salud			
Neumococo conjugada	2m	4m	12m	
Neumococo polisacárida	>65a			

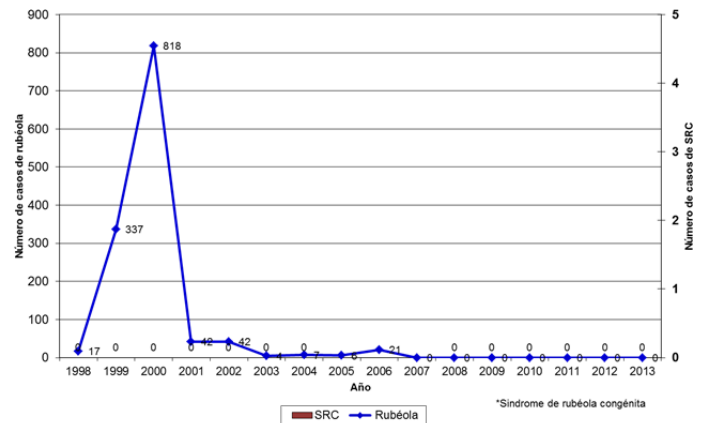


**Datos de Morbilidad**

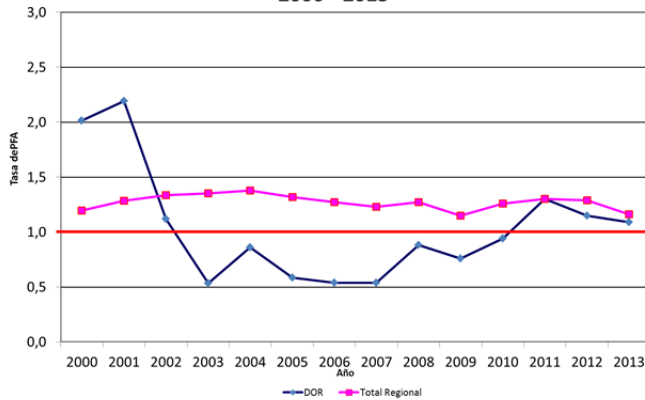
**Casos Confirmados de Sarampión 1997-2013**



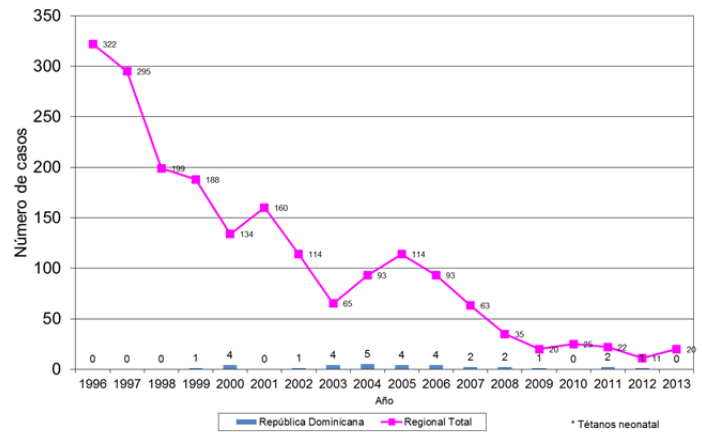
**Casos Confirmados de Rubéola y SRC\* 1998-2013**



**Tasa de PFA por 100 000 < 15 años de edad 2000 - 2013**



**Casos Confirmados de TNN\*, 1996-2013**



**Indicadores de Vigilancia, 2013**

Parálisis Flácida Aguda (PFA)			Sarampión/Rubéola		
	País	Esperado		País	Esperado
Número de casos	35	32	Número de casos sospechosos	94	203
Tasa de PFA por 100.000 < 15 años de edad	1,06	1.0	% de sitios notificando semanalmente	...	80
% de casos investigados < 48 horas	6	80	% de casos con investigación adecuada	24	80
% con 1 muestra tomada dentro de 14 días del inicio	80	80	% de casos con muestra adecuada	97	80
% de sitios notificando	79	80	% de muestras que llegan al lab. <= 5 días	74	80
			% de resultados de lab. notificados <= 4 días	63	80

Fuente: PESS, MESS, FGL-IM/OPS.

**Aspectos Destacados:**

- El país compra sus vacunas a través del Fondo Rotatorio y todas son compradas con fondos del gobierno
- El presupuesto de vacunas e insumos ha incrementado en 485% en los últimos 3 años. Entre el 2012 y 2013 se invirtieron 2,5 millones en fortalecer la cadena de frío e iniciar la informatización del registro de vacunación, dotando de computadora a los 1200 puestos de vacunación.
- Última evaluación del PAI se realizó en Mayo del 2006
- En 2012 se introdujo la vacuna contra el rotavirus al programa regular y en septiembre 2013 se introdujo la conjugada contra el neumococo.
- Las coberturas de vacunación estimadas mediante encuestas de hogares han sido más bajas que las coberturas reportadas – se realizó una evaluación de la calidad de datos de inmunización en 2014
- República Dominicana aún no cuenta con un Comité Asesor de Prácticas de Inmunización y no tiene una ley de vacunas. Está en proceso.
- En los últimos años la Semana de Vacunación en las Américas se ha enfocado en vacunación a trabajadores agrícolas y de la construcción, escolares, campaña de seguimiento con SR, trabajadores de hoteles y turismo y desde el 2012 cada año se aplica una dosis adicional indiscriminada de vacuna oral contra la polio a los menores de 3 años.