

Datos Demográficos y Socioeconómicos

Población Total (miles)(2013)	17.620
Media Anual de Nacimientos (miles) (2013)	245,3
Mujeres en Edad Fértil (MEF) (miles) (2013)	4.594
Ingreso Nacional Bruto (US\$ per cápita)	
Valor corriente (2013)	15.230
Tasa de mortalidad infantil (por 1000 nacidos vivos) (2012)	7,4
Gasto nacional en salud como % del PBI	
Gasto público (%) (2012)	3,5
Gasto privado (%) (2012)	3,7

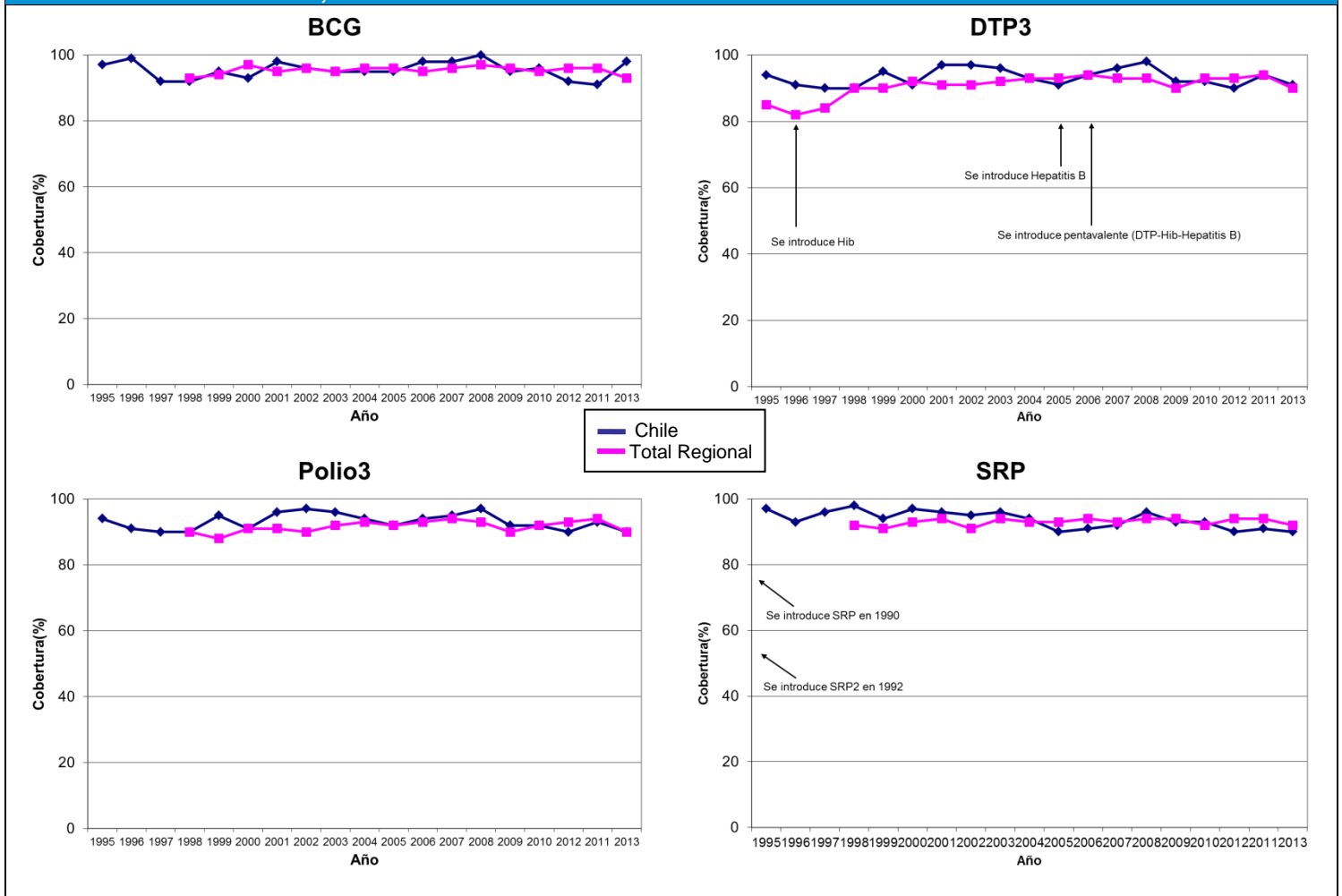
Fuente: División de Población de Naciones Unidas; Oficina del Censo de los EUA; Banco Mundial; y OMS/OPS. 2013 o último año disponible.



Para más información:

- Perfil de país de la OPS: http://www.paho.org/spanish/dd/ais/cp_152.htm
- Perfil de inmunización de la OMS: http://apps.who.int/immunization_monitoring/globalsummary
- Perfil de GAVI – No aplica

Coberturas de Vacunación, 1995 – 2013



BCG= bacilo de Calmette-Guérin (vacuna contra la tuberculosis); DTP3 = tercera dosis de vacuna contra la difteria-pertussis (tos ferina)-tétanos (como DTP o como vacuna combinada); OPV3 = tercera dosis de vacuna antipoliomielítica; SRP = vacuna contra sarampión, rubéola y parotiditis; SRP2 = segunda dosis; Pentavalente = DPT-Hib-HepB

Esquema de Vacunación, 2013

BCG	RN				
VOP	2m	4m	6m	18m	
DTP-Hib-HepB	2m	4m	6m	18m	
SRP	12m	6a			
Hepatitis A	18a (subnacional)				

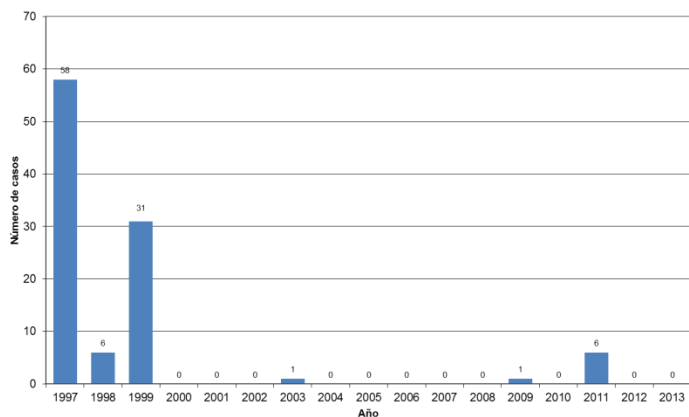
Tdap	6a	13a	
Influenza	6m-23m; ≥60a; embarazadas; trabajadores de salud; con enfermedades crónicas;		
Neumococo conjugada*	2m	4m	12m
Neumococo polisacárido	65a+		
Meningitis ACWY	9m	1a	

RN: recién nacido; MEF: mujeres en edad fértil; m=m(es); a=año(s)
* administrado al grupos de riesgo

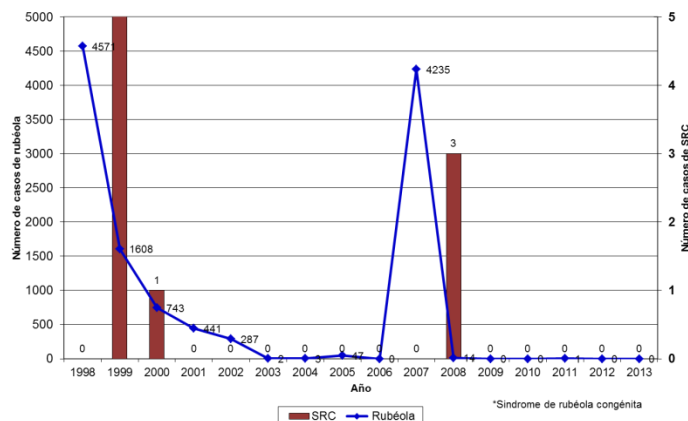


Datos de Morbilidad

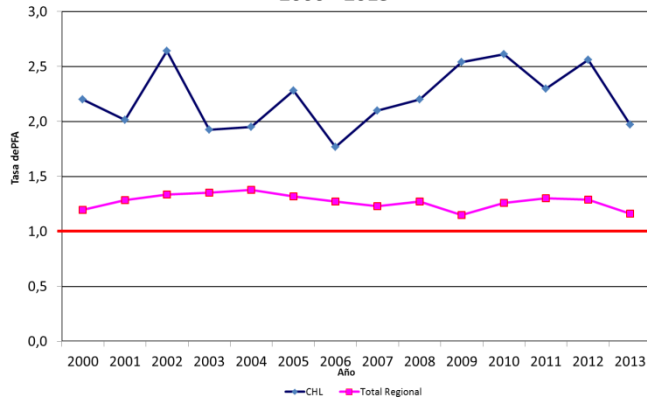
**Casos Confirmados de Sarampión
1997-2013**



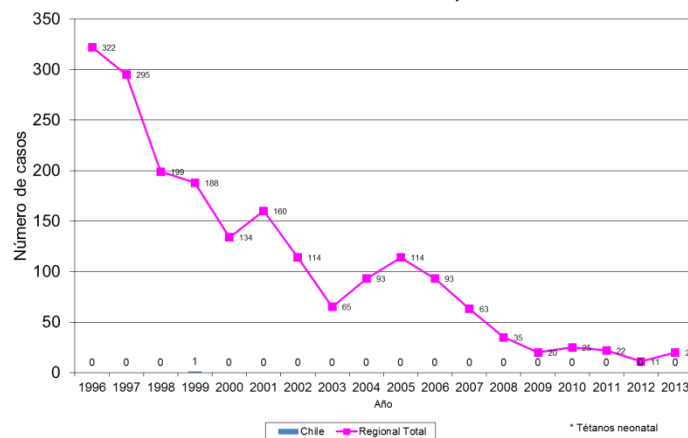
**Casos Confirmados de Rubéola y SRC*
1998-2013**



**Tasa de PFA por 100 000 < 15 años de edad
2000 - 2013**



Casos Confirmados de TNN*, 1996-2013



Indicadores de Vigilancia, 2013

Parálisis Flácida Aguda (PFA)			Sarampión/Rubéola		
	País	Esperado		País	Esperado
Número de casos	75		Número de casos sospechosos	174	
Tasa de PFA por 100.000 < 15 años de edad	1,94	1.0	% de sitios notificando semanalmente	...	80
% de casos investigados < 48 horas	96	80	% de casos con investigación adecuada	53	80
% con 1 muestra tomada dentro de 14 días del inicio	80	80	% de casos con muestra adecuada	84	80
% de sitios notificando	96	80	% de muestras que llegan al lab. <= 5 días	91	80
			% de resultados de lab. notificados <= 4 días	95	80

Fuente: PESS, MESS e informe del país, FCH-IM, OPS.

Aspectos Destacados:

- Chile implementó una de las primeras campañas masivas de la Región contra la rubéola en 1999, sólo dirigida a mujeres. Sin embargo, luego de un brote e rubéola que incluso resultó en casos de rubéola congénita, el país implementó una campaña de vacunación masiva contra sarampión y rubéola en 2007
- El país ha reportado casos de sarampión relacionados a importación
- El país logra altas coberturas de manera sostenida
- Chile cuenta con un activo Comité Asesor de Prácticas de Inmunización
- El país participa de la red de vigilancia de rotavirus. Basándose en los datos de país decidió no introducir la vacuna antirrotavírica