

Datos Demográficos y Socioeconómicos

Población Total (miles)(2013)	122.332
Media Anual de Nacimientos (miles) (2013)	2251,7
Mujeres en Edad Fértil (MEF) (miles) (2013)	34.007
Ingreso Nacional Bruto (US\$ per cápita)	
Valor corriente (2013)	9.940
Tasa de mortalidad infantil (por 1000 nacidos vivos) (2012)	13,3
Gasto nacional en salud como % del PBI	
Gasto público (%) (2012)	3,2
Gasto privado (%) (2012)	3,0

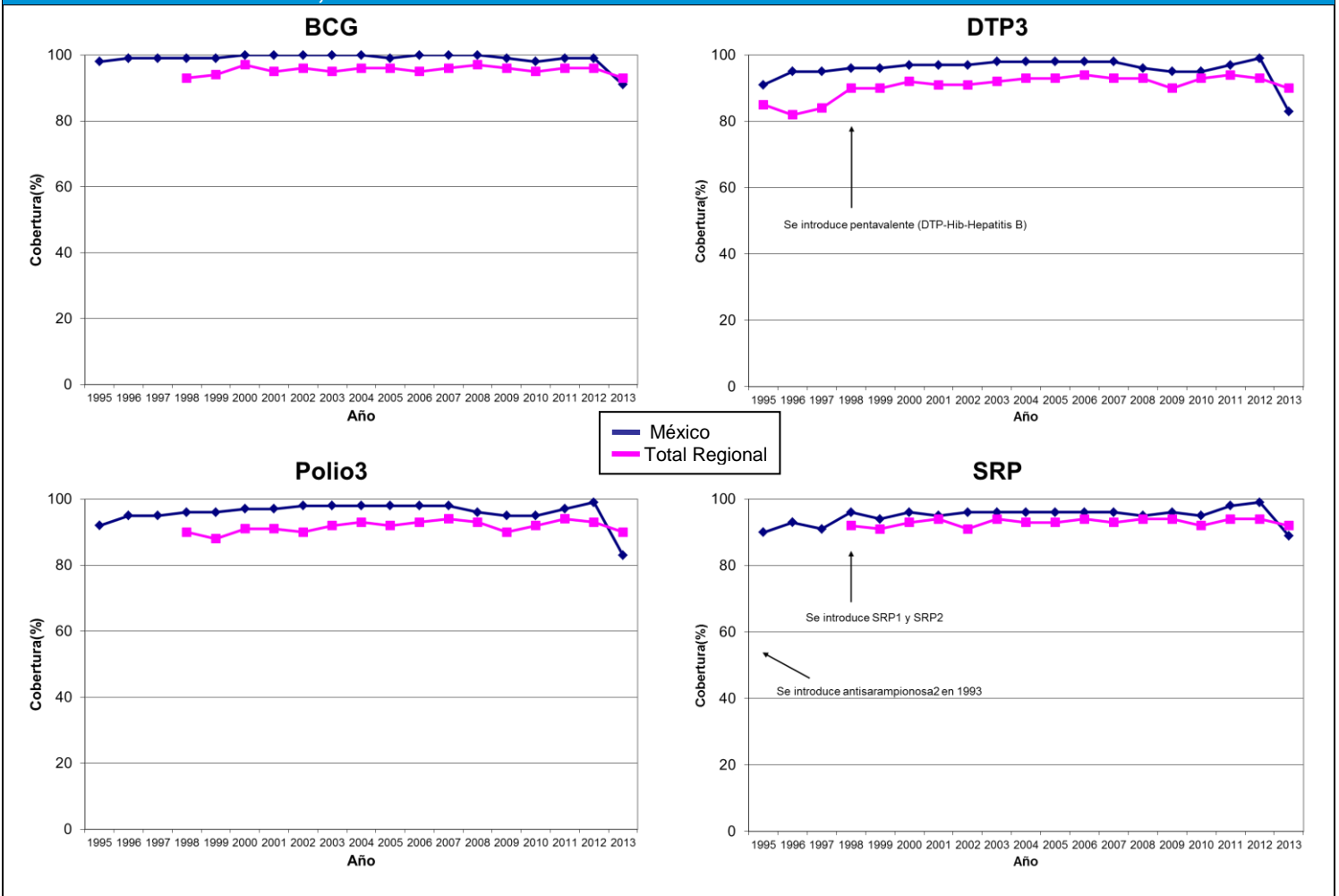
Fuente: División de Población de Naciones Unidas; Oficina del Censo de los EUA; Banco Mundial; y OMS/OPS. 2013 o último año disponible.



Para más información:

- Perfil de país de la OPS: http://www.paho.org/spanish/dd/ais/cp_484.htm
- Perfil de inmunización de la OMS: http://apps.who.int/immunization_monitoring/globalsummary
- Perfil de GAVI – No aplica

Coberturas de Vacunación, 1995 – 2013



BCG= bacilo de Calmette-Guérin (vacuna contra la tuberculosis); DTP3 = tercera dosis de vacuna contra la difteria-pertussis (tos ferina)-tétanos (como DTP o como vacuna combinada); Polio3 = tercera dosis de vacuna antipoliomielítica; SRP = vacuna contra sarampión, rubéola y parotiditis; SRP2 = segunda dosis; Pentavalente = DPT-Hib-HepB

Esquema de Vacunación, 2013

BCG	RN			
DTaP-Hib-IPV*	2m	4m	6m	18m
DTP				4a
Hepatitis B	RN	2m	6m	11a+
SRP	12m	6a		
dT	11-12a (escolares 6°)			MEF; embarazadas
Influenza	6m-59m; ≥60ª; con enfermedades crónicas; embarazadas; trabajadores de salud			

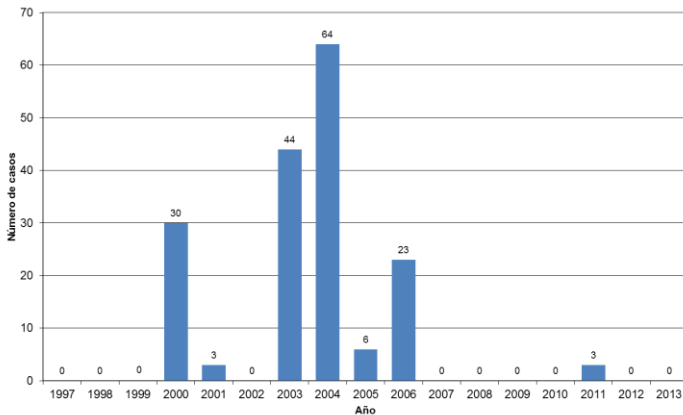
Varicela	1a (grupos de riesgo e ISSSTE)		
Rotavirus	2m	4m	6m
Vitamina A	6m	12m-59m	
Neumococo conjugada	2m	4m	12m
Neumococo polisacárido	≥50a		
VPH	10a; 11a y 15a (niñas)		

*Pentacel; RN: recién nacido; MEF: mujeres en edad fértil; m=meses; a=año

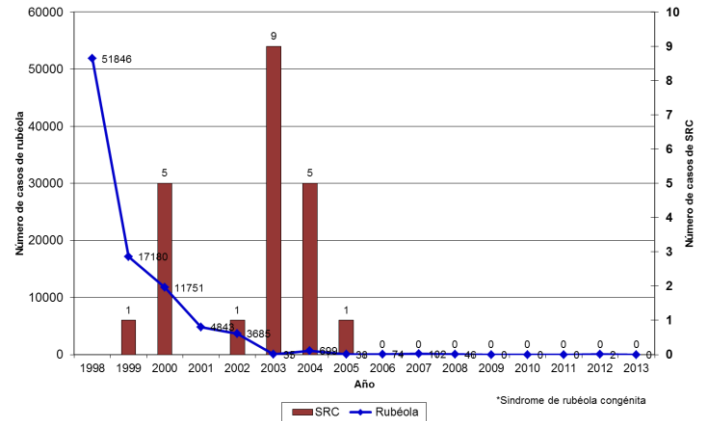


Datos de Morbilidad

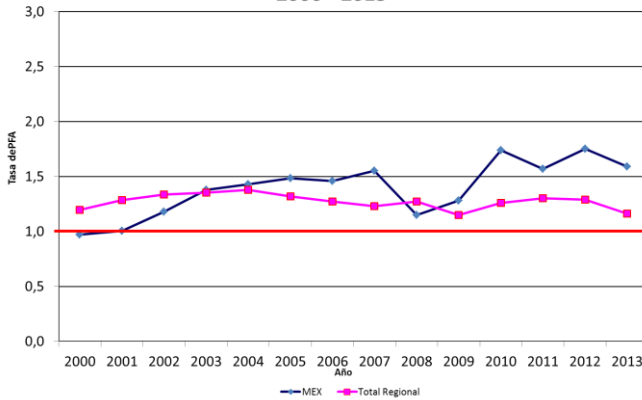
**Casos Confirmados de Sarampión
1997-2013**



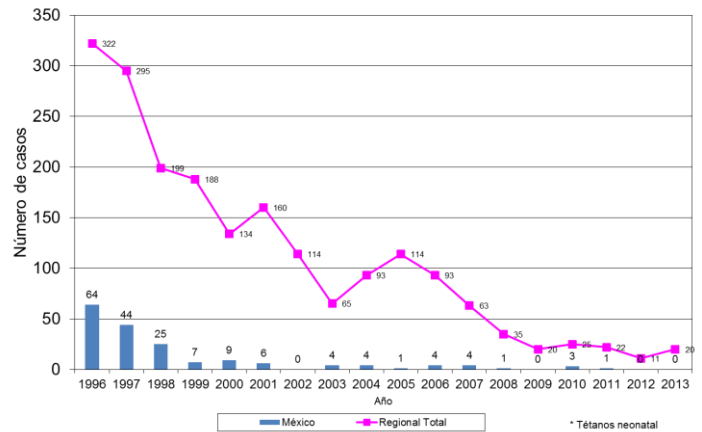
**Casos Confirmados de Rubéola y SRC*
1998-2013**



**Tasa de PFA por 100 000 < 15 años de edad
2000 - 2013**



Casos Confirmados de TNN*, 1996-2013



Indicadores de Vigilancia, 2013

Parálisis Flácida Aguda (PFA)	País	Esperado
Número de casos	542	
Tasa de PFA por 100.000 < 15 años de edad	1,59	1.0
% de casos investigados < 48 horas	48	80
% con 1 muestra tomada dentro de 14 días del inicio	77	80
% de sitios notificando	...	80

Sarampión/Rubéola	País	Esperado
Número de casos sospechosos	4.795	
% de sitios notificando semanalmente	...	80
% de casos con investigación adecuada	98	80
% de casos con muestra adecuada	...	80
% de muestras que llegan al lab. <= 5 días	...	80
% de resultados de lab. notificados <= 4 días	...	80

... no se notificado

Fuente: ISIS, PESS e informe del país a FGL-IM/OPS.

Aspectos Destacados:

- En 2007 se pasó de OPV a IPV, aunque se mantiene el uso de OPV durante 2 jornadas de vacunación anuales.
- El país contaba con un registro de vacunación nominal informatizado que dejó de ser funcional en 2013. Las dificultades en la transición y el ajuste de denominadores han resultado en una caída en las coberturas reportadas.
- El país no participa del Fondo Rotatorio.
- Se realizó una evaluación internacional del Programa de Vacunación Universal en agosto del 2014