

**Datos Demográficos y Socioeconómicos**

Población Total (miles)(2013)	3.407
Media Anual de Nacimientos (miles) (2013)	49,3
Mujeres en Edad Fértil (MEF) (miles) (2013)	821
Ingreso Nacional Bruto (US\$ per cápita)	
Valor corriente (2013)	15.180
Tasa de mortalidad infantil (por 1000 nacidos vivos) (2013)	8,8
Gasto nacional en salud como % del PBI	
Gasto público (%) (2012)	5,9
Gasto privado (%) (2012)	3,0

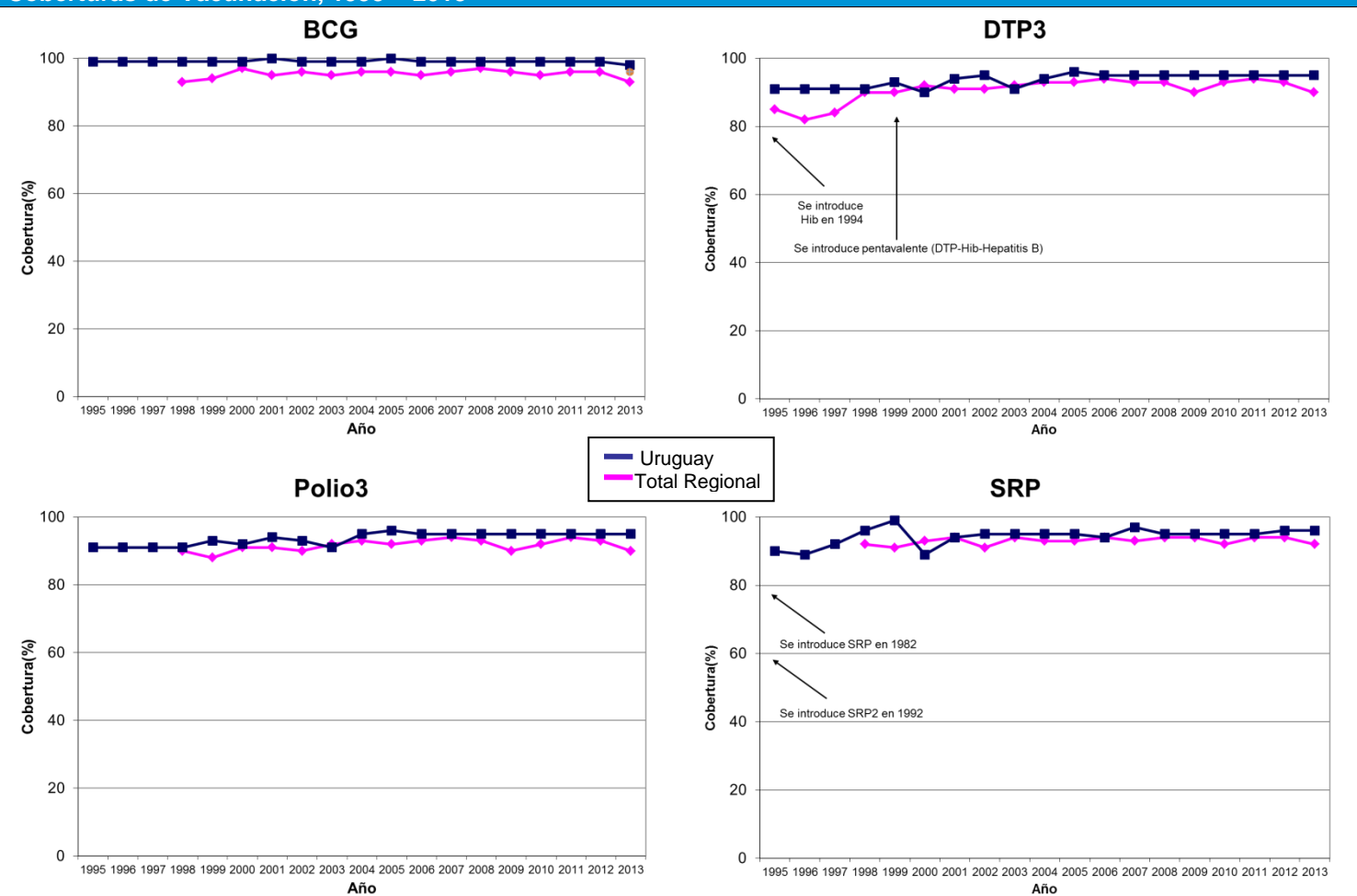
Fuente: División de Población de Naciones Unidas; Oficina del Censo de los EUA; Banco Mundial; y OMS/OPS. 2013 o último año disponible.



**Para más información:**

- Perfil de país de la OPS: [http://www.paho.org/spanish/dd/ais/cp\\_858.htm](http://www.paho.org/spanish/dd/ais/cp_858.htm)
- Perfil de inmunización de la OMS: [http://apps.who.int/immunization\\_monitoring/globalsummary](http://apps.who.int/immunization_monitoring/globalsummary)
- Perfil de GAVI – No aplica

**Coberturas de Vacunación, 1995 – 2013\***



\* Uruguay monitorea coberturas por cohorte

BCG= bacilo de Calmette-Guérin (vacuna contra la tuberculosis); DTP3 = tercera dosis de vacuna contra la difteria-pertussis (tos ferina)-tétanos (como DTP o como vacuna combinada); OPV3 = tercera dosis de vacuna antipoliomielítica; SRP = vacuna contra sarampión, rubéola y parotiditis; SRP2 = segunda dosis; Pentavalente = DPT-Hib-HepB

**Esquema de Vacunación, 2013**

BCG	RN				
VOP/IPV	2m	4m	6m	15m	
DPT					5a
DPT-Hib-HepB	2m	4m	6m	15m	
Hepatitis B	trabajadores de salud				
SRP	12m	5a			
VPH	12a (solo niñas)				

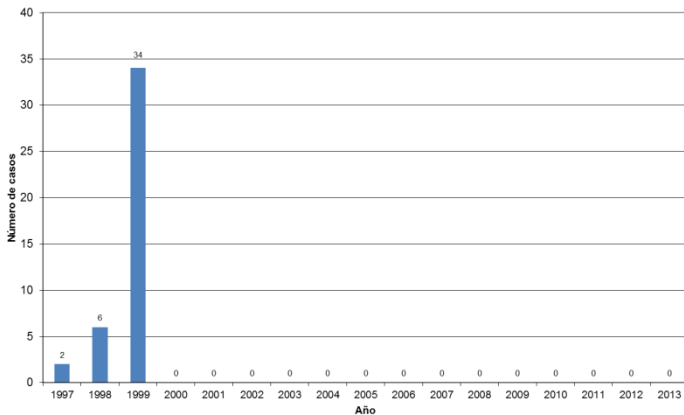
dT	22a	cada 10a
Tdap	12a	
Influenza	6m-29m; ≥65a; embarazadas; trabajadores de salud; con enfermedades crónicas	
Varicela	1a	
Hepatitis A	15m	21m
Neumococo conjugada	2m	4m
Neumococo polisacárido	≥65a	

RN: recién nacido; m=mes(es); a=año(s)

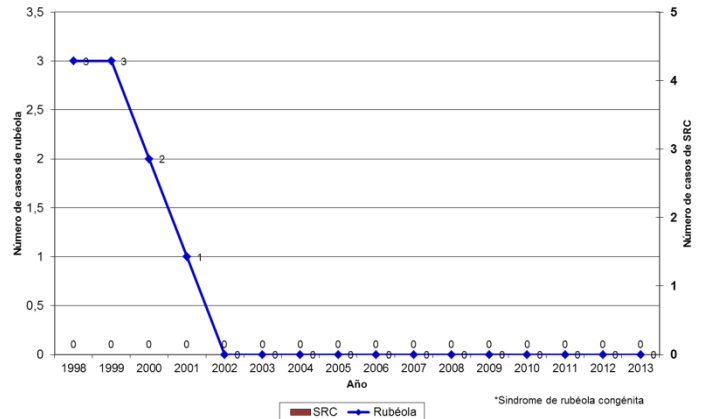


**Datos de Morbilidad**

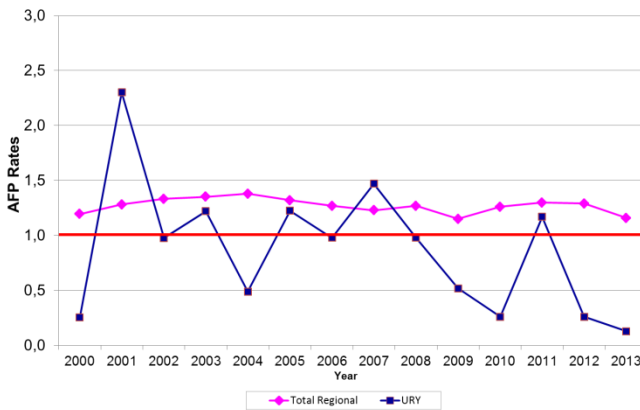
**Casos Confirmados de Sarampión  
1997-2013**



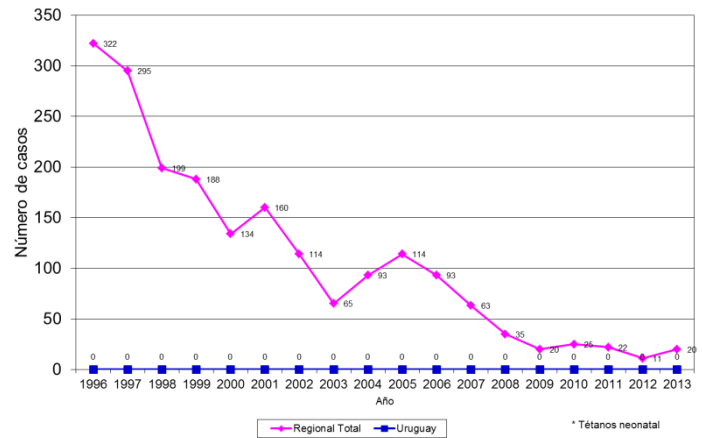
**Casos Confirmados de Rubéola y SRC\*  
1998-2013**



**AFP rates per 100,000 population in children <15 years  
2000 - 2013**



**Casos Confirmados de TNN\*, 1996-2013**



**Indicadores de Vigilancia, 2013**

Parálisis Flácida Aguda (PFA)	País	Esperado
Número de casos	2	
Tasa de PFA por 100.000 <15 años de edad	0,26	1,0
% de casos investigados <48 horas	50	80
% con 1 muestra tomada dentro de 14 días del inicio	50	80
% de sitios notificando	...	80

Sarampión/Rubéola	País	Esperado
Número de casos sospechosos	7	
% de sitios notificando semanalmente	...	80
% de casos con investigación adecuada	86	80
% de casos con muestra adecuada	86	80
% de muestras que llegan al lab. <=5 días	86	80
% de resultados de lab. notificados <=4 días	71	80

... no se recibió el informe

Fuente: ISIS, FGL-IM/ OPS.

**Aspectos Destacados:**

- Aunque el Ministerio de Salud lleva la vigilancia epidemiológica de inmunoprevenibles y compra los biológicos, la “Lucha Honoraria contra la Tuberculosis y Enfermedades Prevalentes” es el organismo que implementa el programa de inmunización
- El país compra sus vacunas al Fondo Rotatorio de la OPS.
- La última evaluación internacional del PAI fue en noviembre de 2006
- El programa de inmunización del Uruguay es considerado uno de los más exitosos de la Región: logra altas coberturas, cuenta un comité asesor de prácticas de inmunización de alto nivel, ha sido pionero en la introducción de nuevas vacunas y tiene un esquema de vacunación que incluye biológicos no usados comúnmente por otros países (varicela, hepatitis A, neumococo) y cuenta con un exhaustivo registro nominal informatizado que está siendo usado como modelo por otros países de la Región.