

Datos Demográficos y Socioeconómicos

Población Total (miles)(2013)	48.321
Media Anual de Nacimientos (miles) (2013)	907,4
Mujeres en Edad Fértil (MEF) (miles) (2013)	13.038
Ingreso Nacional Bruto (US\$ per cápita)	
Valor corriente (2013)	7.560
Tasa de mortalidad infantil (por 1000 nacidos vivos) (2011)	17,8
Gasto nacional en salud como % del PBI	
Gasto público (%) (2012)	5,2
Gasto privado (%) (2012)	1,7

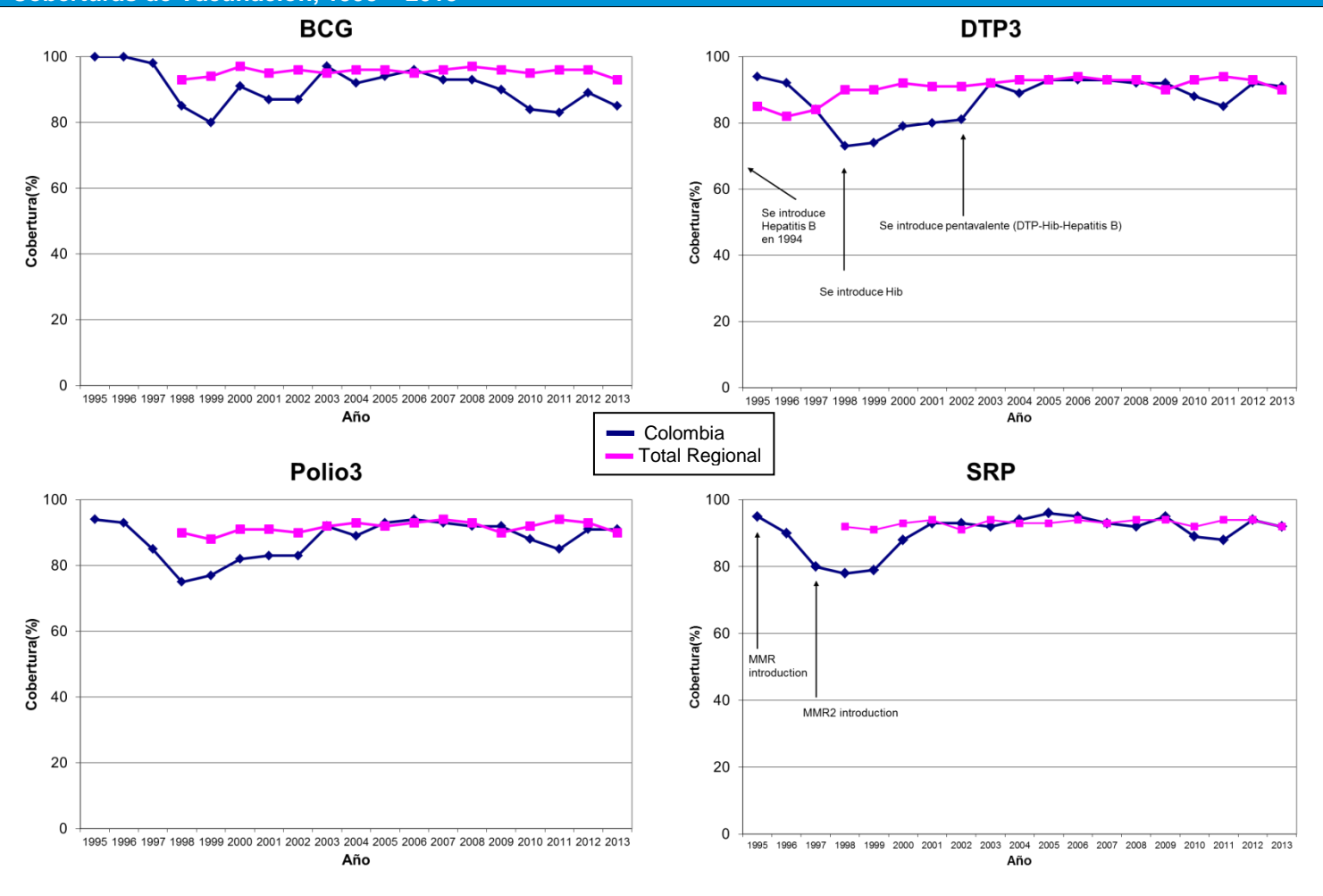
Fuente: División de Población de Naciones Unidas; Oficina del Censo de los EUA; Banco Mundial; y OMS/OPS. 2013 o último año disponible.



Para más información:

- Perfil de país de la OPS: http://www.paho.org/spanish/dd/ais/cp_170.htm
- Perfil de inmunización de la OMS: http://www.who.int/immunization_monitoring/en/globalsummary/countryprofileselect.cfm
- Perfil de GAVI – No aplica

Coberturas de Vacunación, 1995 – 2013



BCG= bacilo de Calmette-Guérin (vacuna contra la tuberculosis); DTP3 = tercera dosis de vacuna contra la difteria-pertussis (tos ferina)-tétanos (como DTP o como vacuna combinada); OPV3 = tercera dosis de vacuna antipoliomielítica; SRP = vacuna contra sarampión, rubéola y parotiditis; SRP2 = segunda dosis; Pentavalente = DPT-Hib-HepB

Esquema de Vacunación, 2013

BCG	RN				
VOP	2m	4m	6m	18m	5a
DTP				18m	5a
DTP-Hib-HepB	2m	4m	6m		
Hepatitis B	RN	grupos de riesgo			
Hepatitis A	1a				

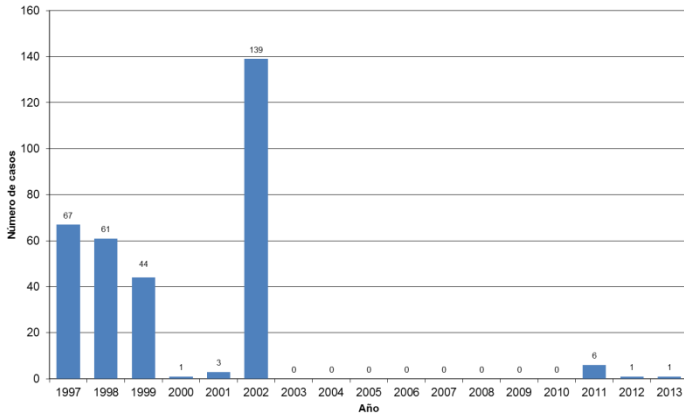
SRP	12m	5a
dT	MEF	
Febre Amarilla	1a	
Influenza	6m-23m; ≥60ª; con enfermedades crónicas; embarazadas	
Rotavirus	2m	4m
Neumococo conjugada	2m	4m 12m
VPH	9a-17a (2 dosis, solo niñas)	

RN: recién nacido; MEF: mujeres en edad fértil

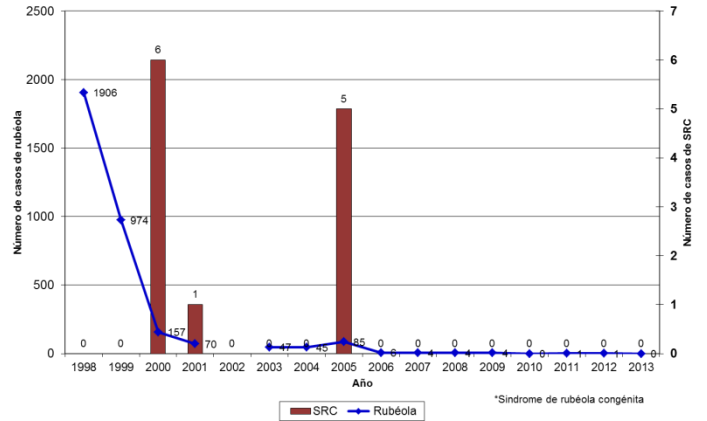


Datos de Morbilidad

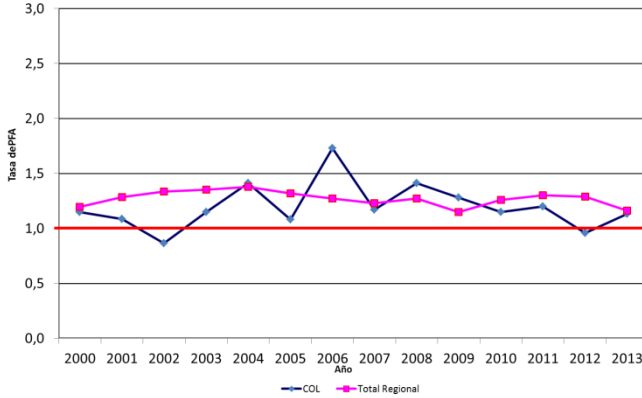
Casos Confirmados de Sarampión 1997-2013



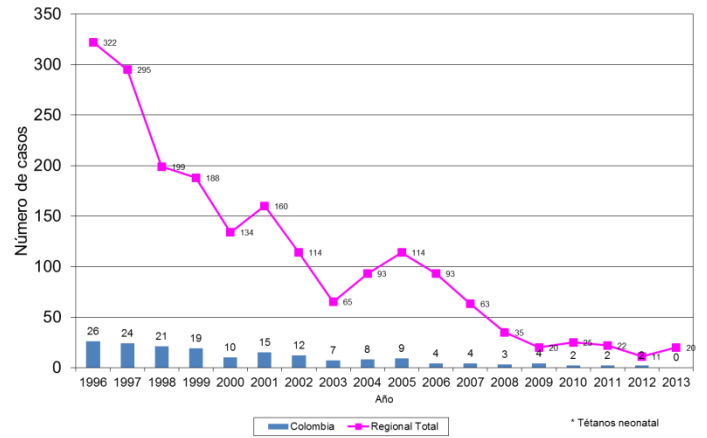
Casos Confirmados de Rubéola y SRC* 1998-2013



Tasa de PFA por 100 000 < 15 años de edad 2000 - 2013



Casos Confirmados de TNN*, 1996-2013



Indicadores de Vigilancia, 2013

Parálisis Fláccida Aguda (PFA)	País	Esperado
Número de casos.	147	
Tasa de PFA por 100.000<15 años de edad	1,14	1.0
% de casos investigados <48 horas	37	80
% con 1 muestra tomada dentro de 14 días del inicio	76	80
% de sitios notificando	94	80

Sarampión/Rubéola	País	Esperado
Número de casos sospechosos	2.432	
% de sitios notificando semanalmente	80
% de casos con investigación adecuada.	76	80
% de casos con muestra adecuada	94	80
% de muestras que llegan al lab. <=5 días.	90	80
% de resultados de lab. notificados <=4 días	95	80

Fuente: PESS, MESS e informes de los países, FCH-IM, OPS.

Aspectos Destacados:

- El programa de inmunización de Colombia es muy reconocido en el país
- La última evaluación internacional del PAI fue en 2012
- Se realizó un ajuste de denominadores ("metas programáticas") en 2013 y se ha aplicado a datos desde 2012 en adelante
- Colombia se encuentra desarrollando un registro nominal de inmunización, en plataforma nacional SISPRO, y trabajando activamente en calidad de datos de inmunización