

INFLUENZA SUÍNA

A influenza suína é uma doença respiratória causada pelo vírus A(H1N1). Devido a mutações no vírus e transmissão de pessoa a pessoa, principalmente por meio de tosse, espirro ou de secreções respiratórias de pessoas infectadas, o Ministério da Saúde recomenda:

A) Aos viajantes que se destinam às áreas afetadas:

- Usar máscaras cirúrgicas descartáveis durante toda a permanência em áreas afetadas. Substituir as máscaras sempre que necessário.
- Ao tossir ou respirar, cobrir o nariz e a boca com um lenço, preferencialmente descartável.
- Evitar locais com aglomeração de pessoas.
- Evitar o contato direto com pessoas doentes.
- Não compartilhar alimentos, copos, toalhas e objetos de uso pessoal.
- Evitar tocar olhos, nariz ou boca.
- Lavar as mãos frequentemente com água e sabão, especialmente depois de tossir ou espirrar.
- Em caso de adoecimento, procurar assistência médica e informar história do contato com doentes e roteiro de viagens recentes às áreas afetadas.
- Não usar medicamentos sem orientação médica.

B) Aos viajantes procedentes de áreas afetadas:

Viajantes procedentes, nos últimos dias, de áreas com casos confirmados de influenza suína em humanos e que apresentem febre alta repentina, superior a 38°C, acompanhada de tosse e/ou dores de cabeça, musculares e nas articulações, devem:

- Procurar assistência médica na unidade de saúde mais próxima.
- Informar ao profissional de saúde o seu roteiro de viagem.

Para informações adicionais sobre medidas preventivas estabelecidas pelas autoridades de saúde das áreas afetadas, acesse:

Organização Mundial da Saúde (em inglês)
<http://www.who.int/csr/disease/swineflu/en/index.html>

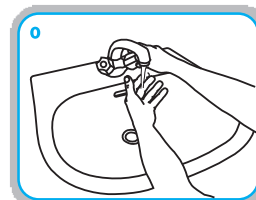
Organização Pan-Americana da Saúde (em espanhol)
<http://new.paho.org/hq/index.php?lang=cs>

Como Higienizar as Mãos com Água e Sabonete?

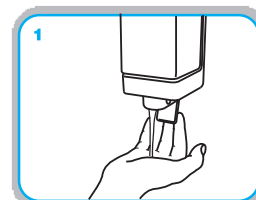
Higienize as mãos com água e sabonete apenas quando estiverem visivelmente sujas! Senão, friccione as mãos com preparações alcoólicas!



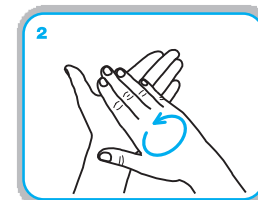
Duração de todo o procedimento: 40 a 60 seg



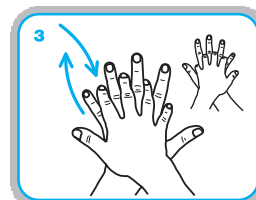
Molhe as mãos com água



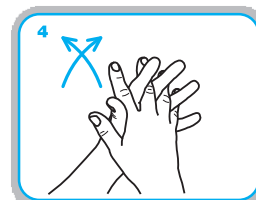
Aplique na palma da mão quantidade suficiente de sabonete líquido para cobrir todas as superfícies das mãos.



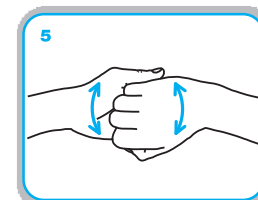
Ensaboe as palmas das mãos, friccionando-as entre si.



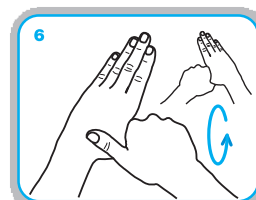
Esfregue a palma da mão direita contra o dorso da mão esquerda entrelaçando os dedos e vice-versa.



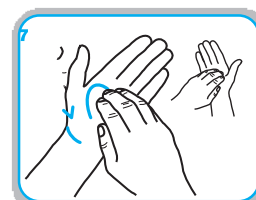
Entrelace os dedos e friccione os espaços interdigitais.



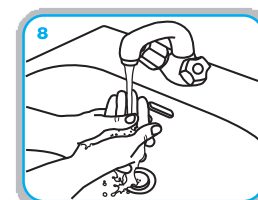
Esfregue o dorso dos dedos de uma com a palma da mão oposta, segurando os dedos, com movimento de vai-e-vem e vice-versa.



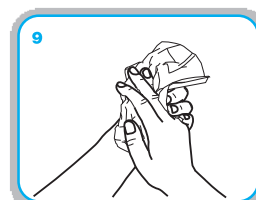
Esfregue o polegar esquerdo, com o auxílio da palma da mão direita, utilizando-se de movimento circular e vice-versa.



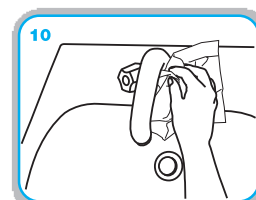
Friccione as polpas digitais e unhas da mão direita contra a palma da mão esquerda, fazendo movimento circular e vice-versa.



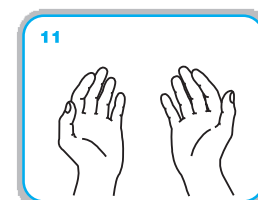
Enxágüe bem as mãos com água.



Seque as mãos com papel toalha descartável.



No caso de torneiras com contato manual para fechamento, sempre utilize papel toalha.



Agora, suas mãos estão seguras.