



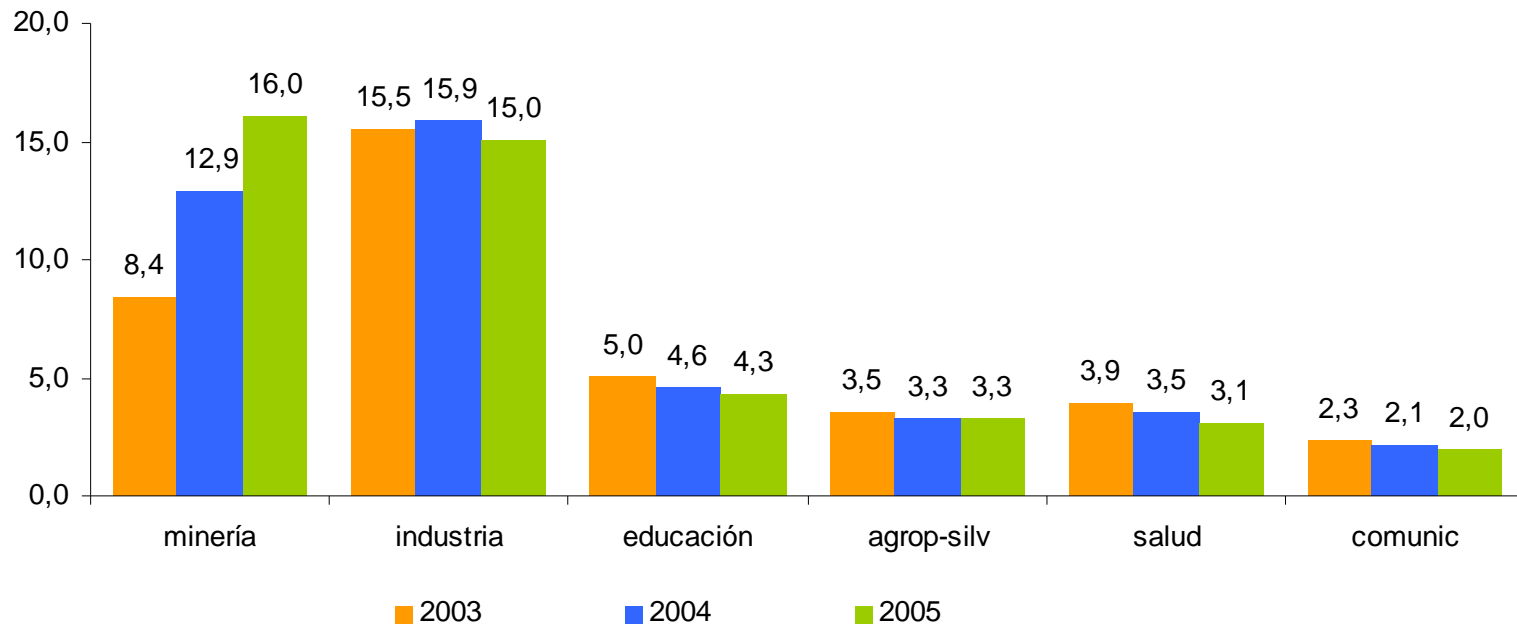
Actividad Salud Pública en Cuentas Nacionales (Proveedores Sector Gobierno)

Mariella Alvarado Eva



Gráficas de actividad

Participación del PIB por clase de actividad
(% sobre PIB a precios corrientes)

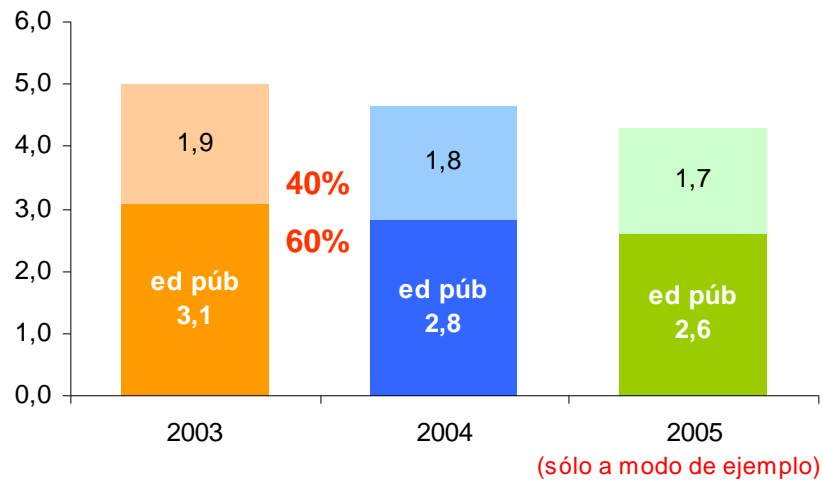


(sólo a modo de ejemplo)

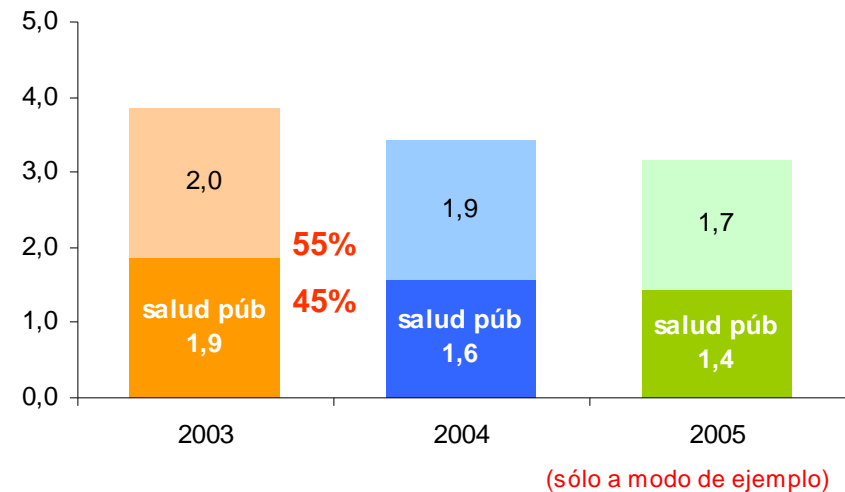


Gráficas de actividad

Composición del PIB de Educación



Composición del PIB de Salud

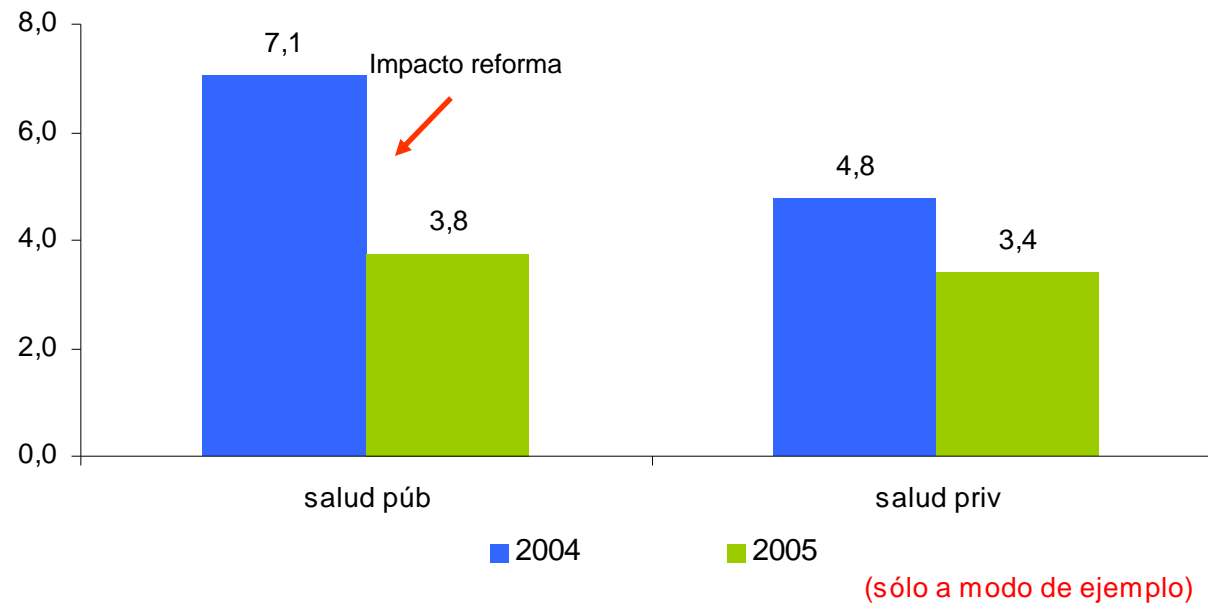


❖ Participaciones relativas estables entre ámbito público y privado



Gráficas de actividad

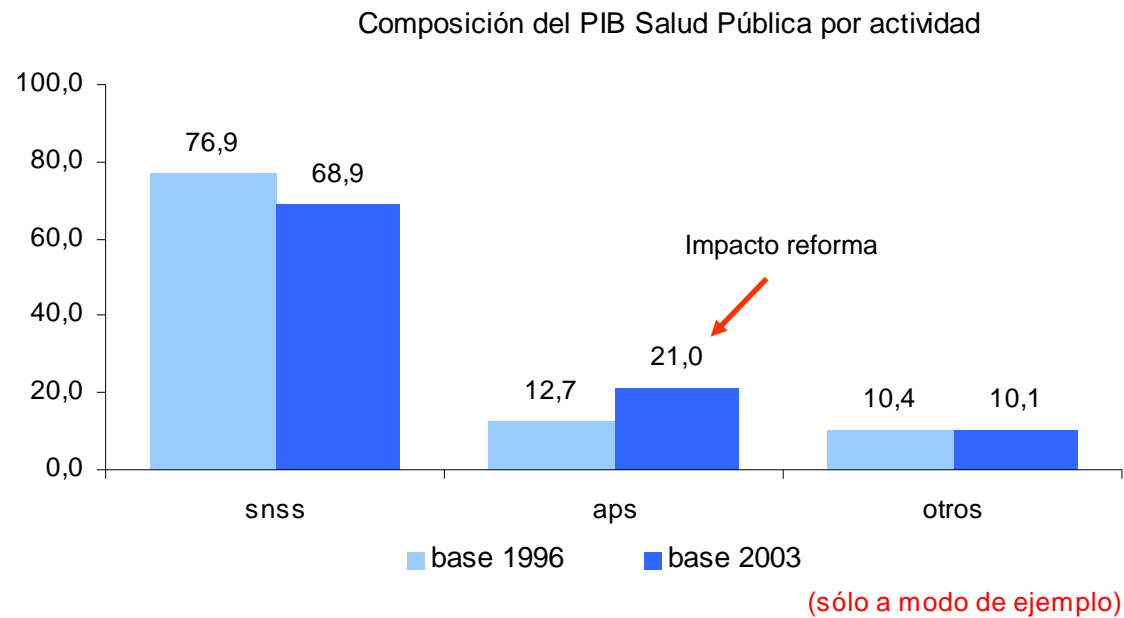
Evolución del PIB de Salud
(a precios constantes)



❖ 2004 con mayor esfuerzo fiscal por impulso AUGE



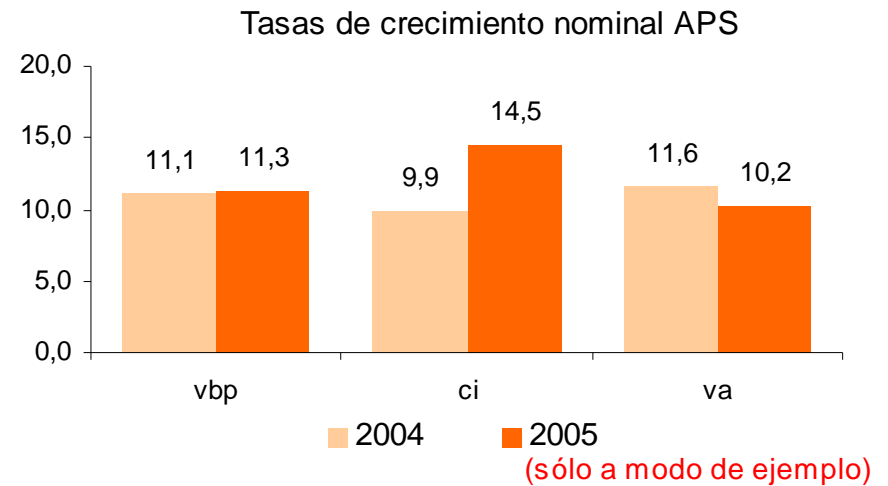
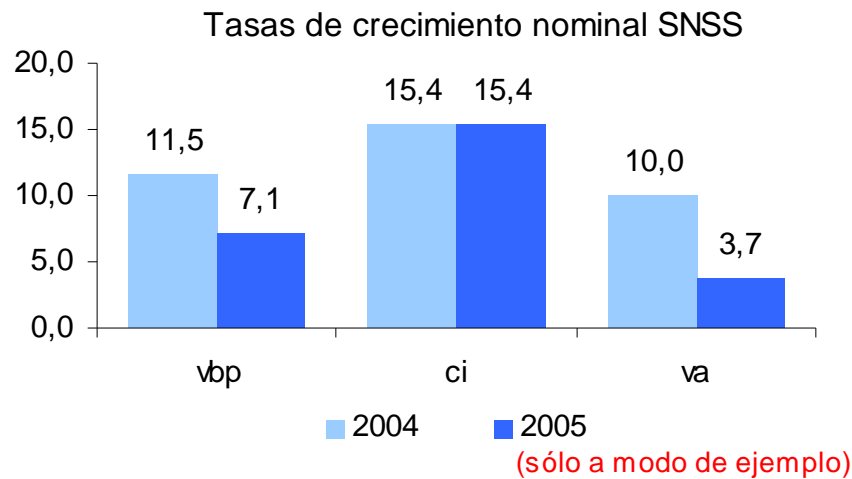
Gráficas de actividad



- ❖ Se modifica composición sectorial entre 1996 y 2003 por refuerzo de Atención Primaria a fin de constituirla en puerta de entrada y filtro al sistema



Gráficas de actividad

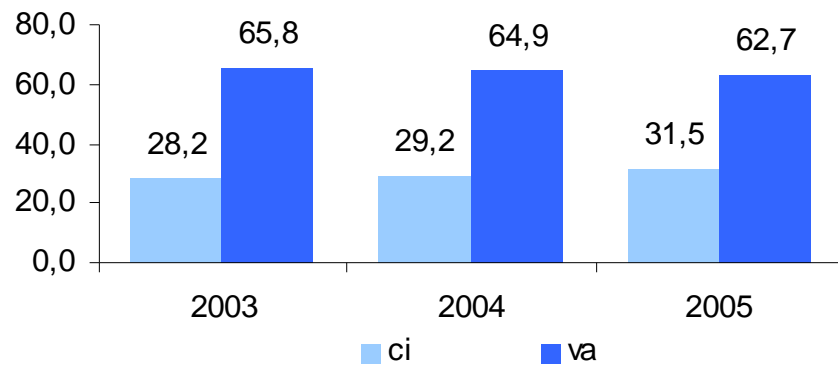


- ❖ SNSS frena crecimiento nominal tras un alto 2004 (especialmente remuneraciones)
- ❖ APS continúa con altas tasas de crecimiento nominal (especialmente insumos)
- ❖ ¿Posible desagregación de SNSS por servicio?



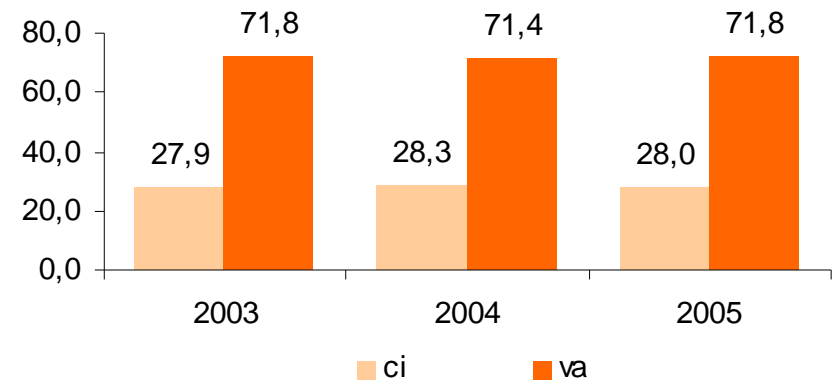
Gráficas de actividad

Función de producción SNSS



(sólo a modo de ejemplo)

Función de producción APS



(sólo a modo de ejemplo)

- ❖ SNSS intensifica uso de insumos
- ❖ APS mantiene función de producción estable
- ❖ ¿ Posible desagregación de SNSS por servicio?