



Actividades de Influenza en La República de Panamá

Atlanta, 13 de Mayo 2005

Dra. Yadira Isaza de Moltó

Dra. Evelia Quiroz

Vigilancia de Influenza

- Objetivos del sistema de vigilancia
 - **Objetivo General**
 - Conocer oportunamente la situación epidemiológica de la Influenza en Panamá.
 - **Objetivos Específicos**
 - Cuantificar la morbimortalidad de la influenza a nivel nacional
 - Identificar oportunamente las cepas de virus influenza circulantes en el área metropolitana
 - Recomendar las medidas de prevención y control según la situación detectada.
- Definición del Síndrome Gripal
 - **En mayores de 5 años:**
 - Todo paciente con fiebre súbita mayor de 39°C, cefalea, mialgias y síntomas respiratorios.
 - **En menores de 5 años:**
 - Pacientes con fiebre súbita mayor de 39°C y síntomas respiratorios, puede estar asociado a crups, bronquitis, neumonía, bronquiolitis y /o manifestaciones gastrointestinales.
- Número de sitios notificando
 - 246 instalaciones de salud

Vigilancia de Influenza

- **Definición de caso para la vigilancia virológica**

Paciente con infección respiratoria de menos de tres días de evolución (24-48 horas), que presente fiebre mayor de 38 °C y por lo menos uno de los siguientes síntomas: tos o rinorrea.

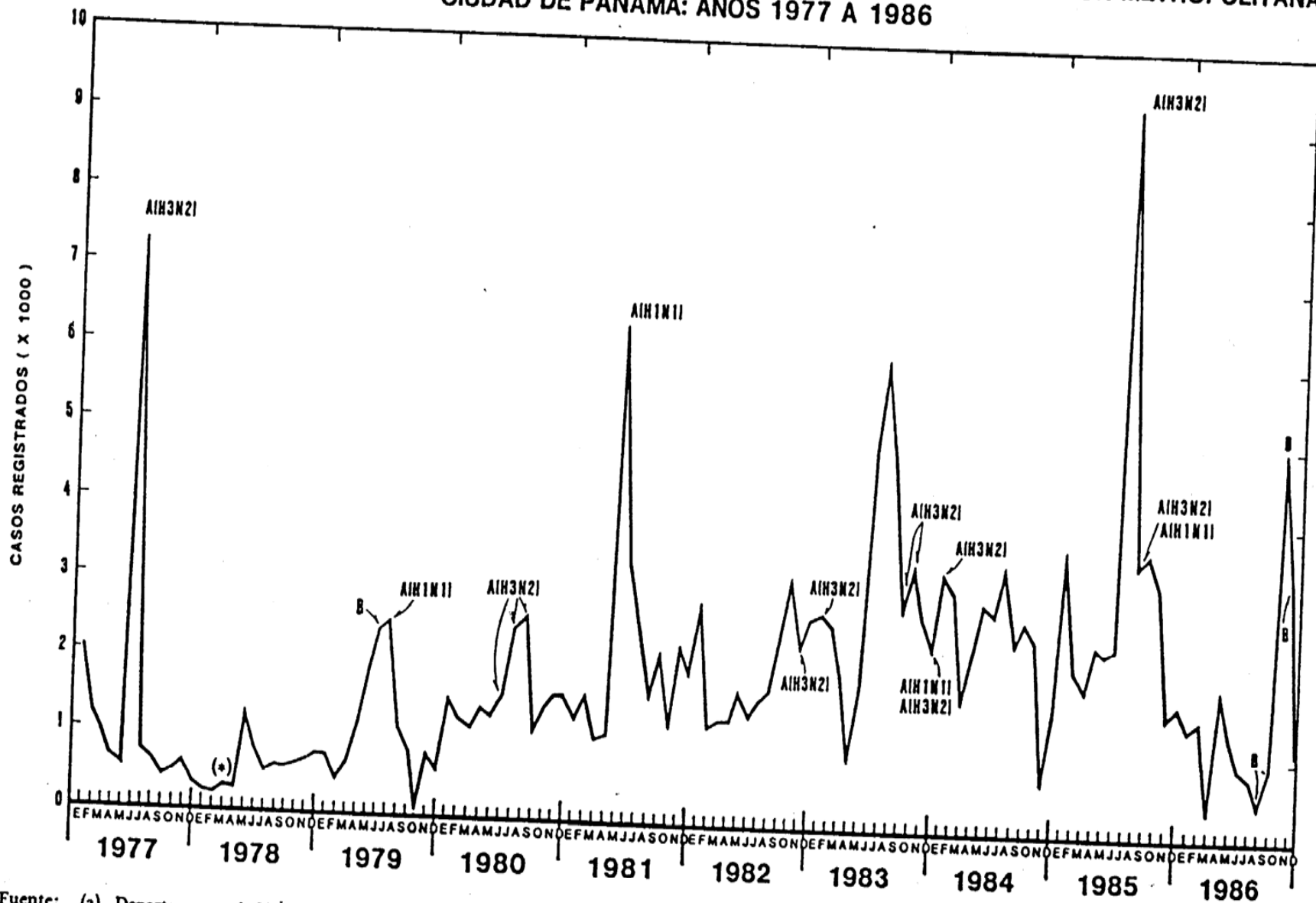
- **Número de sitios notificando**

- **1 instalación de salud (Hospital del Niño)**

Vigilancia Viroológica

- Producto de esta, en la República de Panamá en los últimos 14 años,) las cepas prevalentes de virus influenza han sido las siguientes:
 - Virus Influenza A (H3N2) en 6 años.
 - 1999 A/Panamá/2007/99
 - Virus Influenza A (H1N1) en tres años.
 - 2000 como A /Nueva Caledonia/20/99
 - Virus Influenza B en cinco años.
 - 1990 B/Panamá/45/90
 - 2002 **B/H.Kong/330/2001**
 - 2003 **B/Sichuan/379/99-like**

**CASOS DE INFLUENZA REGISTRADOS^(a) Y TIPOS DE INFLUENZA AISLADOS^(b) EN LA REGION METROPOLITANA
- CIUDAD DE PANAMA: AÑOS 1977 A 1986**

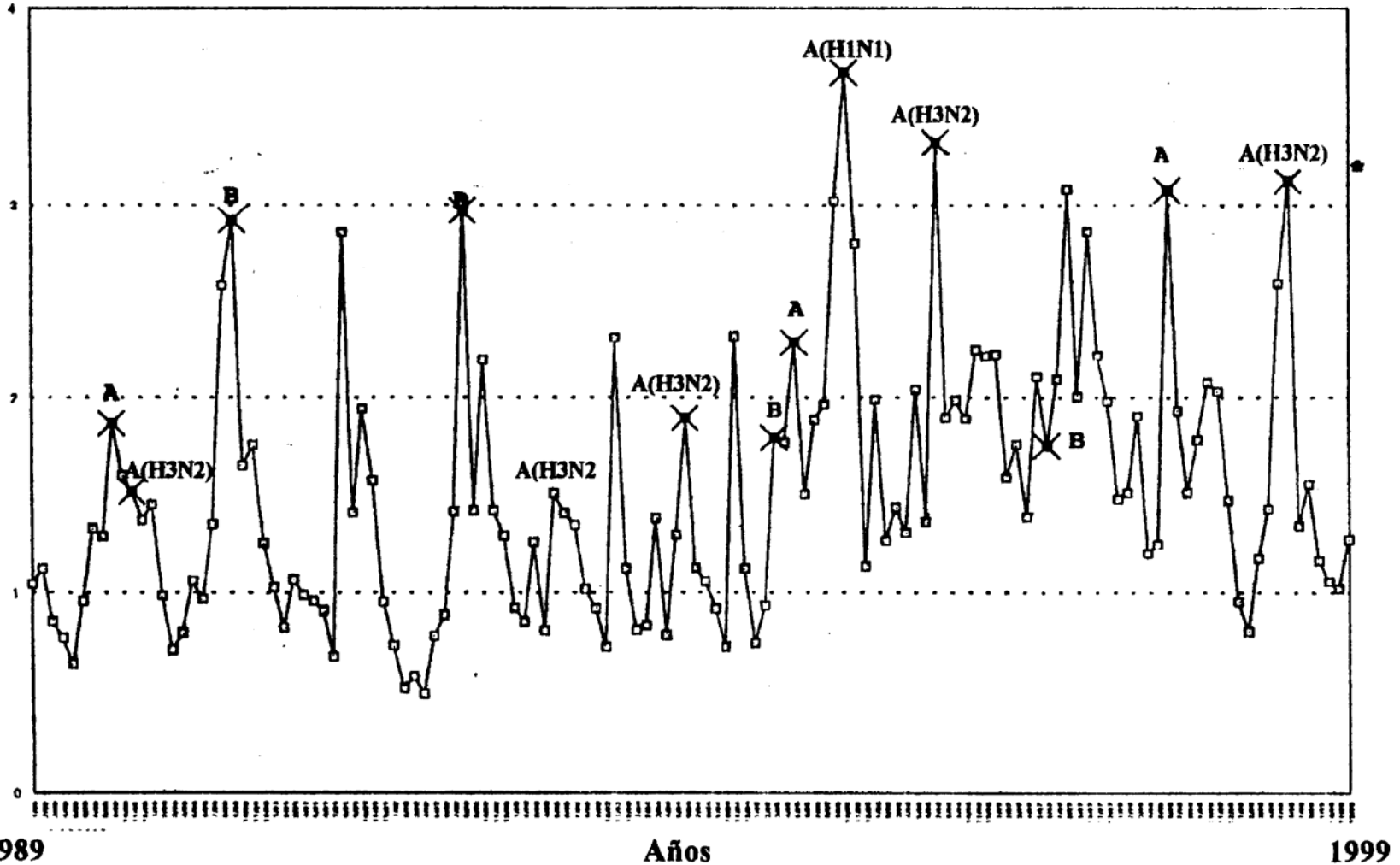


Fuente: (a) Departamento de Vigilancia Epidemiológica. Ministerio de Salud.
(b) Laboratorio Conmemorativo Gorgas.

(*) NOTA: En 1978 se aislaron 3 cepas de A(H1N1) en un brote localizado en una base militar norteamericana.

TABLA N°1
VIGILANCIA DE INFLUENZA
CIUDAD DE PANAMÁ, 1989-1999

No. Casos de Influenza



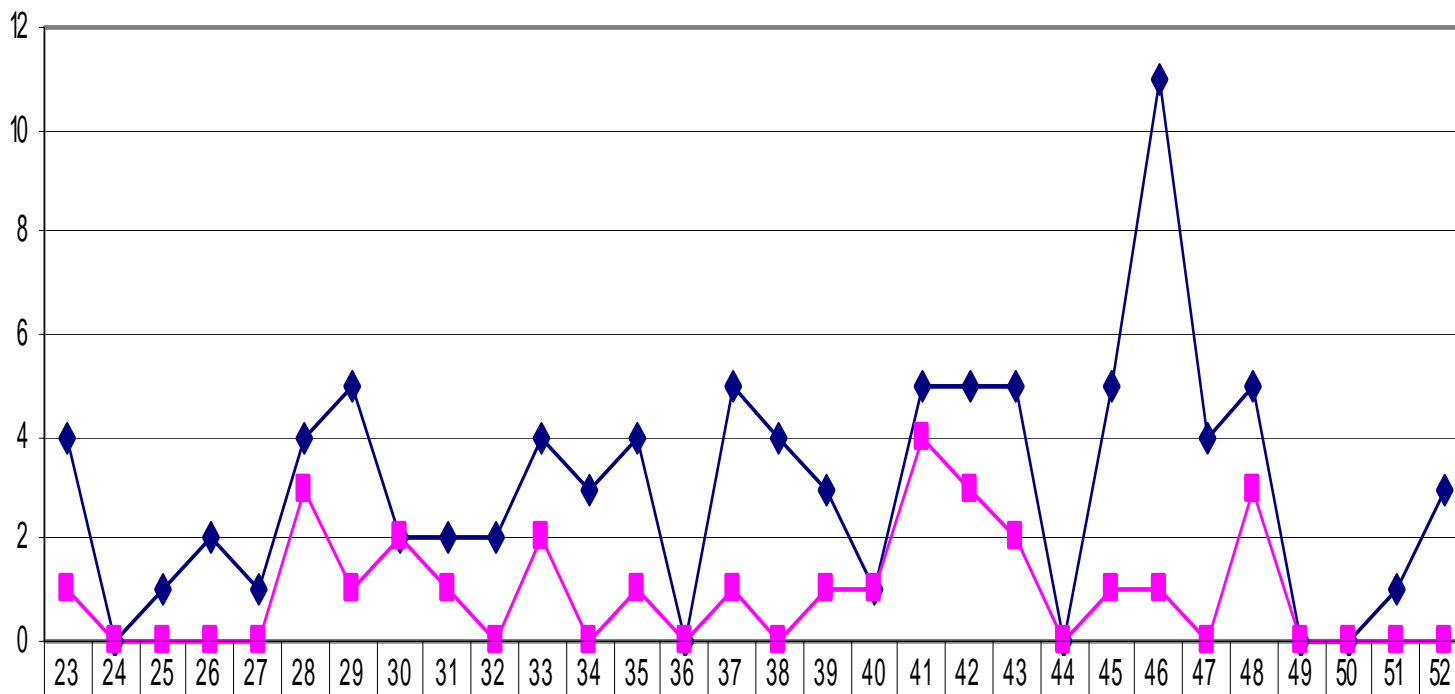
*Actividad esporádica de influenza

En el año 2004 se identificaron

- 1 virus influenza A
- 2 virus influenza B
- 20 virus sincicial respiratorio
- 3 adenovirus
- 2 virus parainfluenza 3

Muestras Examinadas y Positivas por Virus Respiratorios, Según Semana. Año 2004

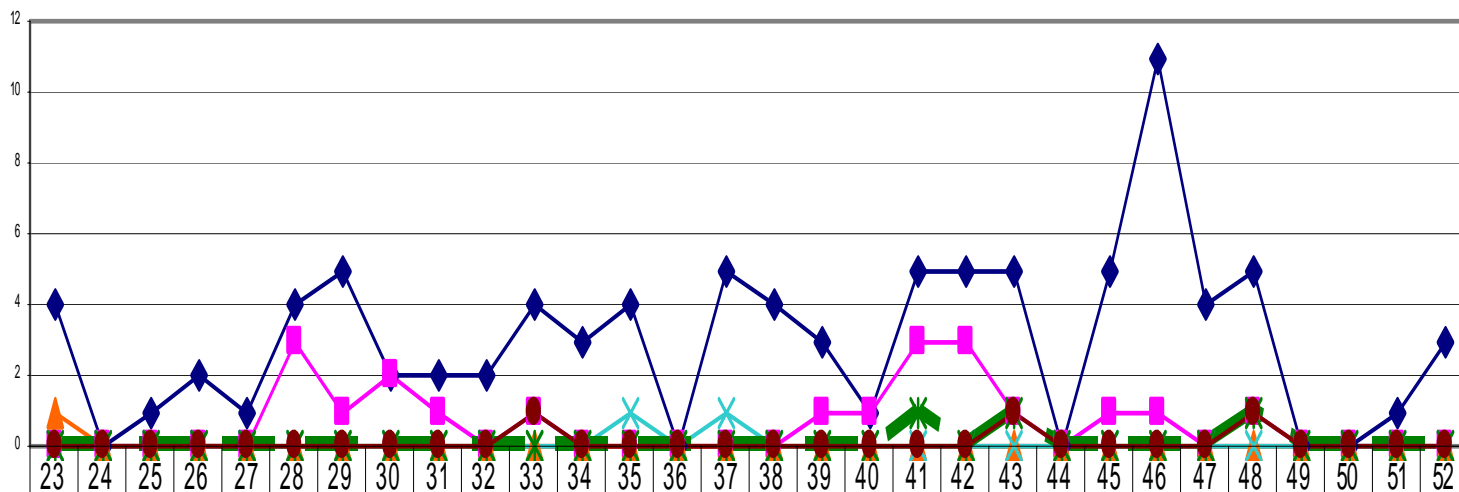
Numero



◆ Muestras Examinadas	4	0	1	2	1	4	5	2	2	2	4	3	4	0	5	4	3	1	5	5	5	0	5	11	4	5	0	0	1	3	
■ Muestras Positivas	1	0	0	0	0	3	1	2	1	0	2	0	1	0	1	0	1	1	4	3	2	0	1	1	0	3	0	0	0	0	0

Muestras Examinadas y Casos Positivos por Virus Respiratorios, Según Semana. Año 2004

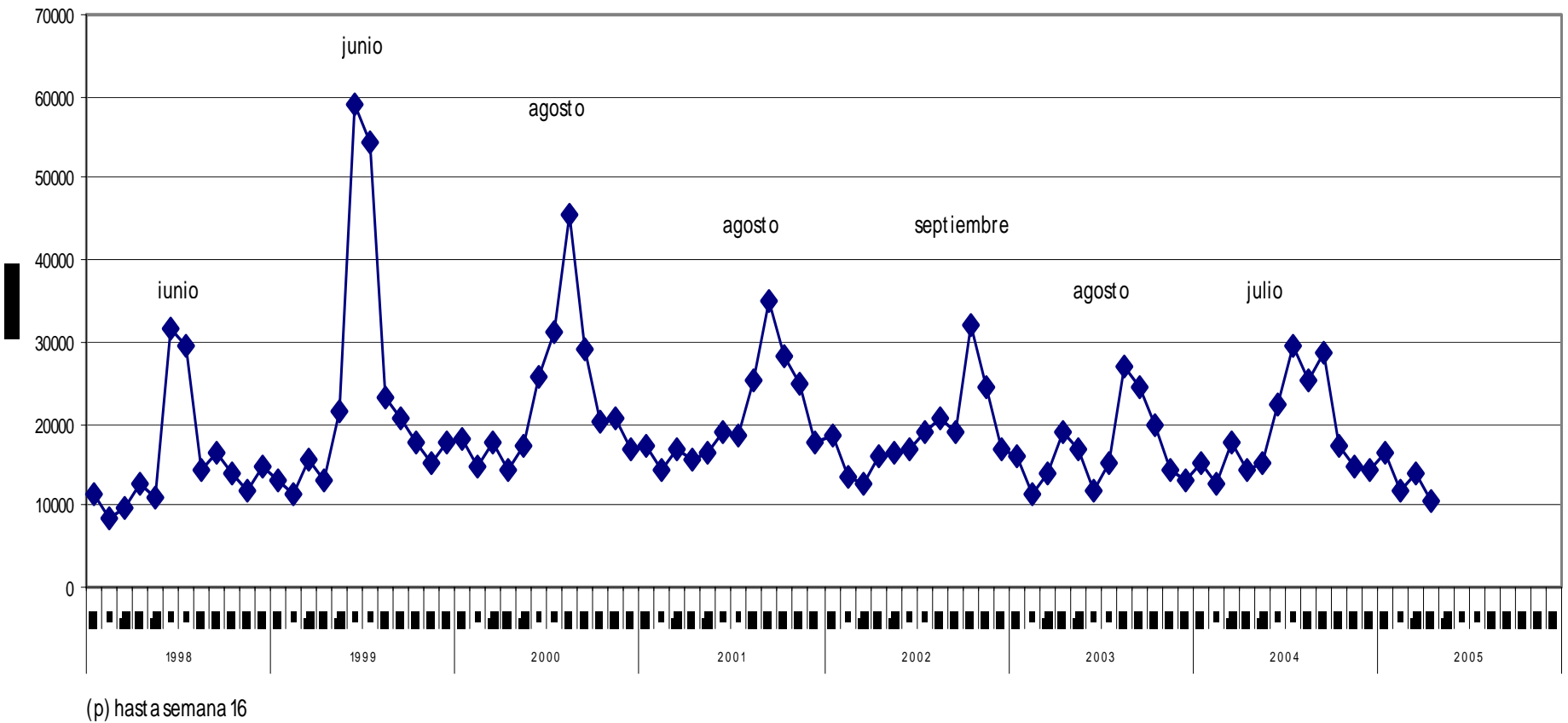
Número



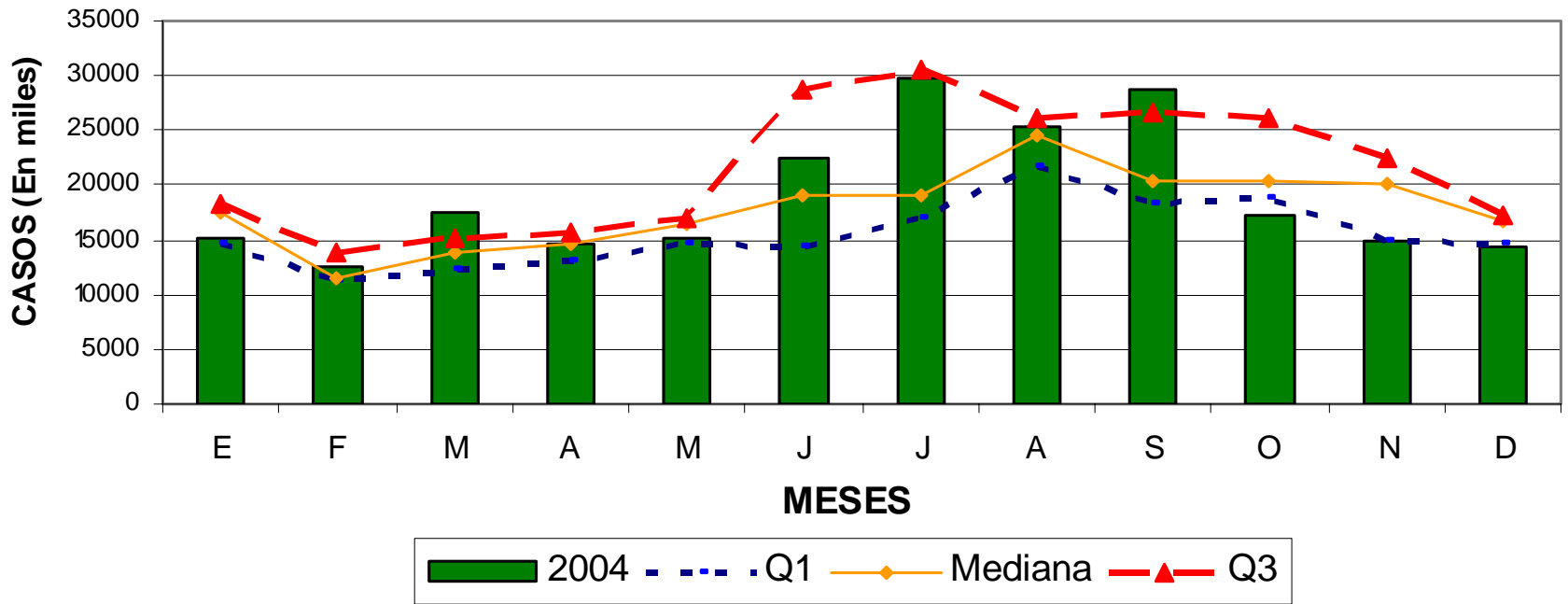
◆ Muestras Examinadas	4	0	1	2	1	4	5	2	2	2	4	3	4	0	5	4	3	1	5	5	5	0	5	11	4	5	0	0	1	3
■ VRS	0	0	0	0	0	3	1	2	1	0	1	0	0	0	0	0	1	1	3	3	1	0	1	1	0	1	0	0	0	0
▲ Influenza A	1	0	0	0	0	0	0	0	0	0	0	0	0	0	0	0	0	0	0	0	0	0	0	0	0	0	0	0	0	0
× Influenza B	0	0	0	0	0	0	0	0	0	0	0	0	1	0	1	0	0	0	0	0	0	0	0	0	0	0	0	0	0	0
✱ Parainfluenza 3	0	0	0	0	0	0	0	0	0	0	0	0	0	0	0	0	0	1	0	1	0	0	0	0	0	1	0	0	0	0

VIGILANCIA DEL SINDROME GRIPAL

Casos de Síndrome Gripal Según Mes y Año. 1998 - 2005(p)

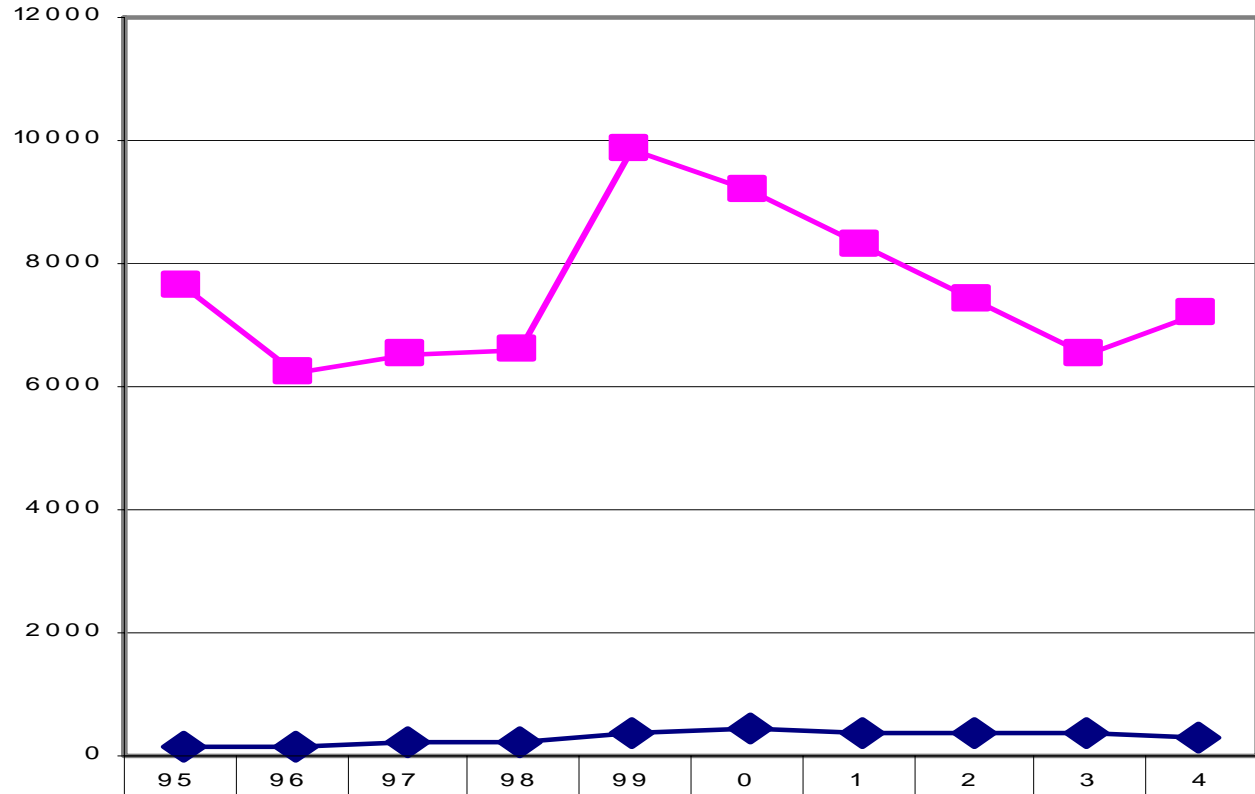


REPÚBLICA DE PANAMÁ
MINISTERIO DE SALUD
INFLUENZA. CANAL ENDÉMICO 1997 - 2003
Y CASOS NOTIFICADOS SEGÚN MES DE OCURRENCIA 2004 (p)



Tasa de Incidencia de Neumonía e Influenza, Según Año. 1995 - 2004

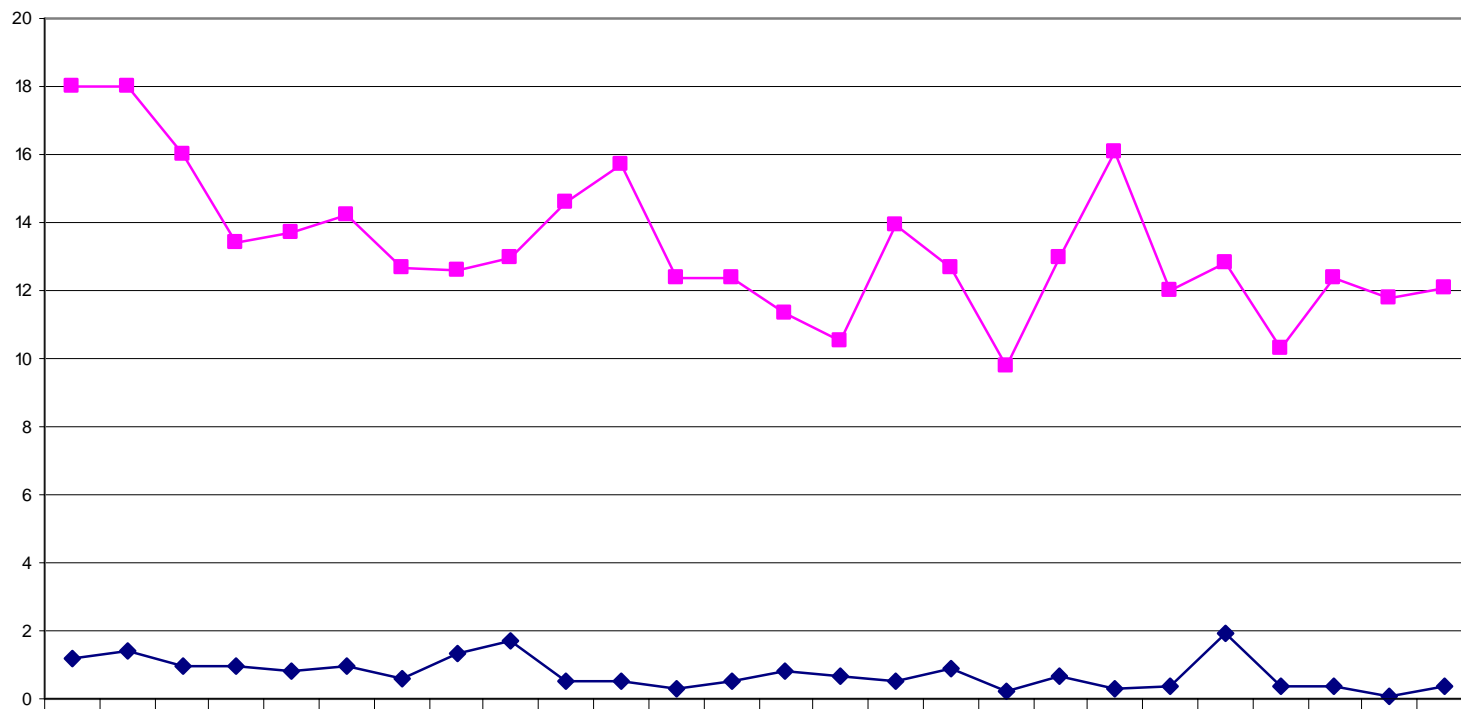
Tasa por 100
000 hab.



—◆— Tasa Neumonía	157,7	155,8	215,5	258,4	377,6	465,8	387,2	378,7	345,7	294,7
—■— Tasa Influenza	7616	6250	6487	6566	9842	9199	8314	7384	6509	7176

TASAS DE MORTALIDAD POR INFLUENZA Y NEUMONÍA. AÑO 1978 - 2003

TASA POR 100 000 HABITANTES



◆ TASA INFLUENZA	1,2	1,4	1,0	1,0	0,8	1,0	0,6	1,3	1,7	0,5	0,5	0,3	0,5	0,8	0,7	0,5	0,9	0,2	0,7	0,3	0,4	1,9	0,4	0,4	0,1	0,4
■ TASA NEUMONIA	18,0	18,0	16,0	13,4	13,7	14,2	12,7	12,6	13,0	14,6	15,7	12,4	12,4	11,3	10,5	13,9	12,7	9,8	13,0	16,1	12,0	12,8	10,3	12,4	11,8	12,1

Vacunación para la Influenza

Fecha de introducción o planes para su introducción

- Abril de 2005 (No llegó la vacuna)

Grupos prioritarios para la vacunación

- < de 2 años
- > de 65 años
- Personal de Salud
- Personas con enfermedades crónicas

Cobertura vacunal anti-Influenza

- No ha iniciado su aplicación como programa oficial
- Se aplica a personal de mayor riesgo por auto gestión en instalaciones de salud de:
 - Caja de Seguro Social (desde 2003)
 - Hospital del Niño (2003)
 - Centros de Salud de la Región Metropolitana (2003)
 - Instalaciones privadas

Plan Nacional de Preparación para una Pandemia de Influenza

- En el Ministerio de Salud se ha elaborado un Plan Nacional y Regional para la prevención y control de epidemias y otras amenazas a la salud pública, que establece las actividades y responsables en estas circunstancias.
(Pendiente divulgar)
- Se ha conformado el Grupo Técnico Nacional y Regional para la prevención y control de epidemias y otras amenazas a la salud pública.

Plan Nacional de Preparación para una Pandemia de Influenza

- **GUIAS OPERATIVAS PARA EL ABORDAJE INTEGRAL DEL SÍNDROME RESPIRATORIO AGUDO SEVERO (SARS, de las siglas en ingles). 2003**

Plan Nacional de Preparación para una Pandemia de Influenza

- Reuniones realizadas
 - Inicio de Elaboración de Propuesta de Plan de Preparación ante una Pandemia de Influenza
- Estado actual de desarrollo del plan
 - Elaborando propuesta según área de responsabilidad

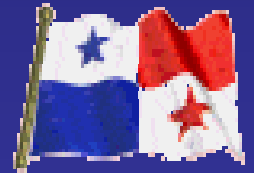
Lo que falta para su conclusión e implementación.

- Consolidación de las propuestas
- Presentación del Plan Nacional a las autoridades
- Aprobación del Plan Nacional
- Implementación del Plan aprobado

Dificultades encontradas en el desarrollo del Plan

- Participación de todos los responsables según área de acción en la elaboración del plan
- Cambio de administración

MUCHAS GRACIAS



Plan Nacional de Preparación para una Pandemia de Influenza

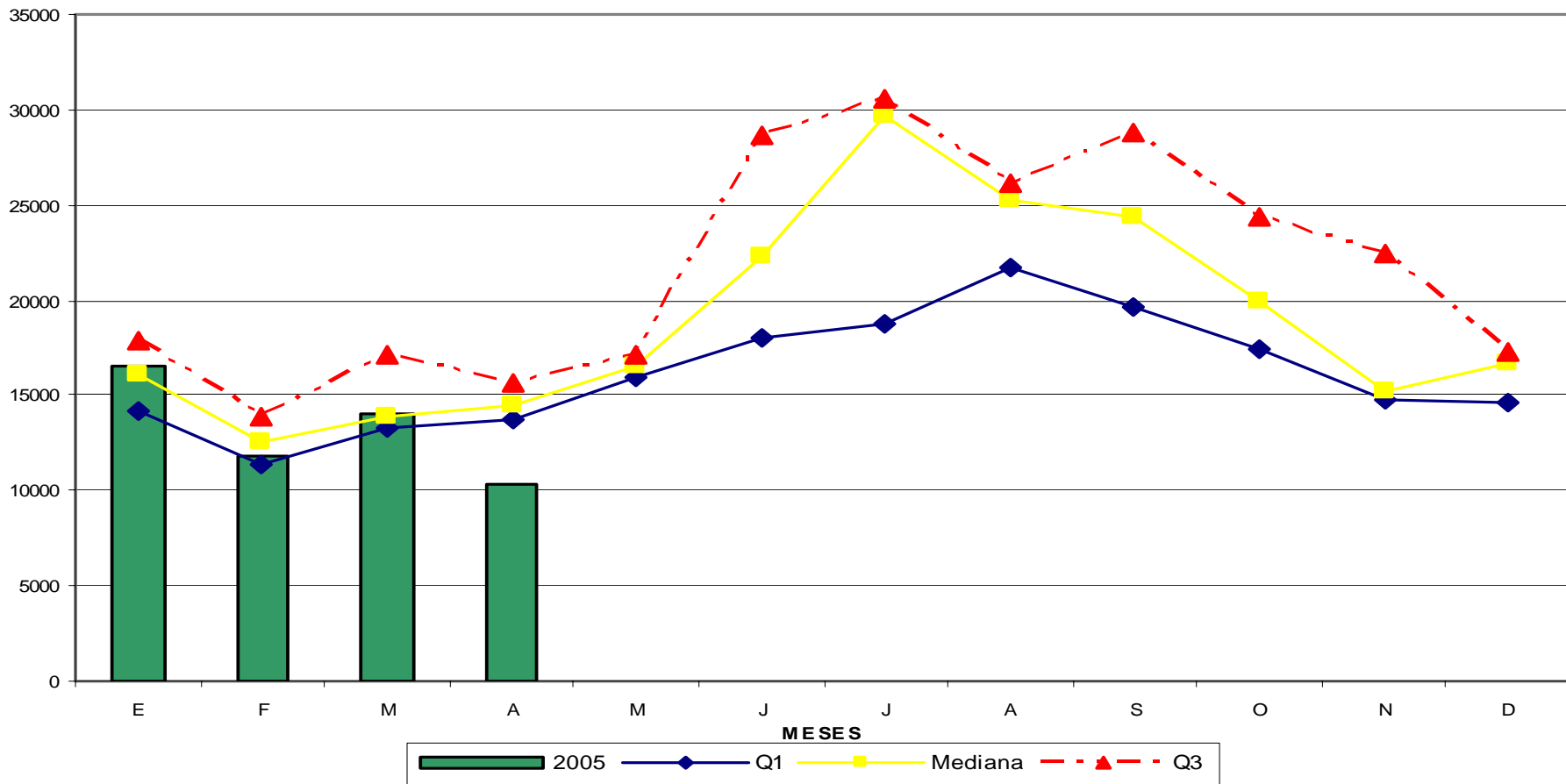
- Comité para elaboración del plan
 - Fecha: 18 de abril de 2005
 - Composición
 - Dra. Yadira de Moltó
 - Dr. Enrique Castañedas
 - Dra. Evelia Quiroz
 - Dr. Rigoberto Samaniego
 - Dr. Vicente Bayard
 - Dra. Fania Roach
 - Lic. Nelly Quiroz
 - Lic. Itzel Hewitt
 - Dr. Guillermo Campos
 - Representante de promoción de la salud
 - Actividades realizadas
 - Nota a las autoridades nacionales de la necesidad de confeccionar el plan
 - Reunión de coordinación para la preparación del plan
 - Distribución de tareas
 - Asignación de responsables

Resumen de la presentación

- Vigilancia
 - Objetivos del sistema de vigilancia
 - Definición de caso
 - Informaciones Epidemiológicas
- Uso de la vacuna para la Influenza
 - Fecha de introducción (o planes para introducción)
 - Grupos prioritarios para vacunación
 - Coberturas vacunales e impacto de la vacunación
- Plan de Preparación para Pandemia de Influenza
 - Comité nacional
 - Actividades realizadas
 - Estado actual de desarrollo del Plan
 - Lo que falta para su conclusión e implementación.
 - Dificultades encontradas en el desarrollo del Plan

**Informaciones
Epidemiológicas de la
vigilancia de Influenza**

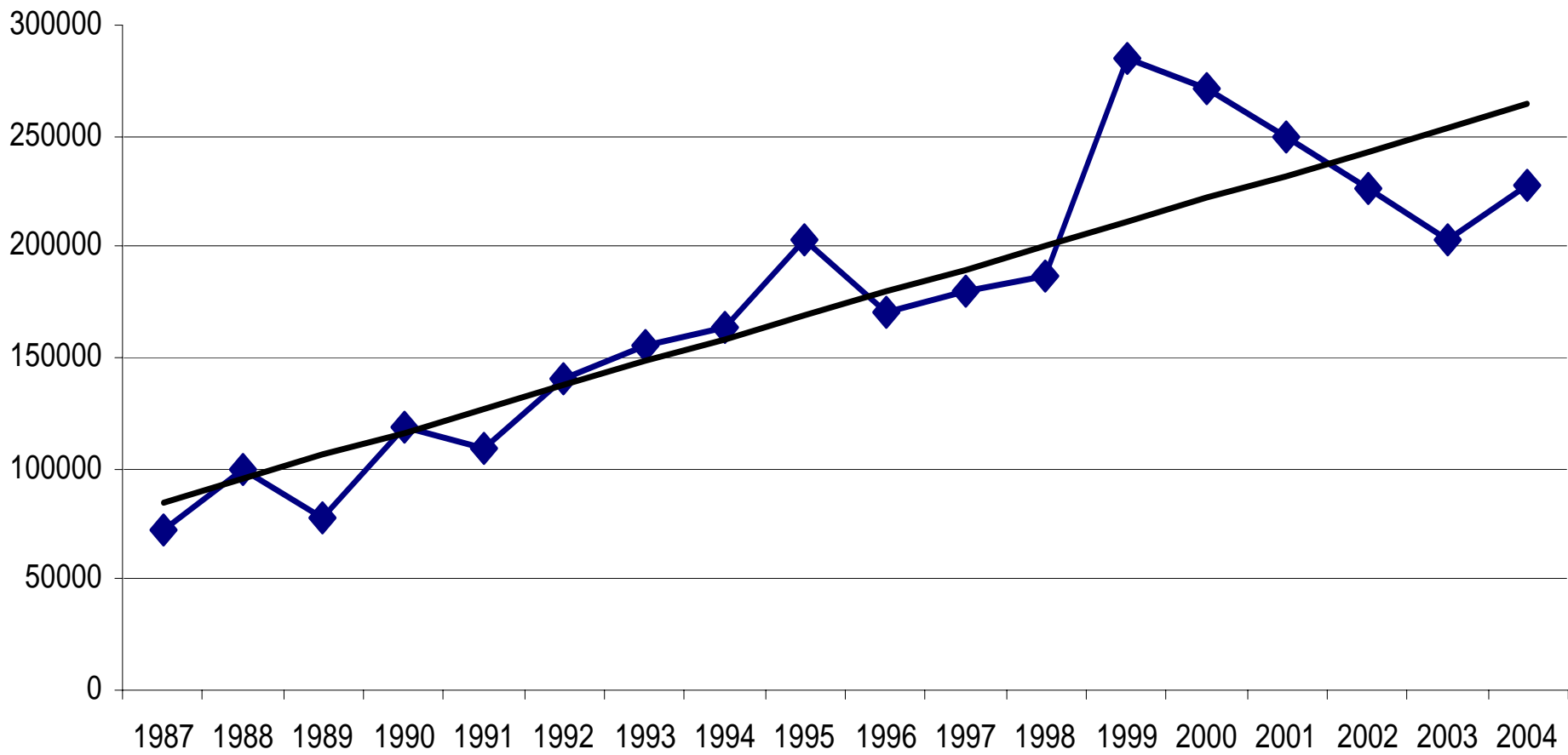
REPÚBLICA DE PANAMÁ
MINISTERIO DE SALUD
INFLUENZA. CANAL ENDÉMICO 1998 - 2004
Y CASOS NOTIFICADOS SEGÚN MES DE OCURRENCIA 2005 (p)



(p) Cifras Preliminares hasta la SE# 15

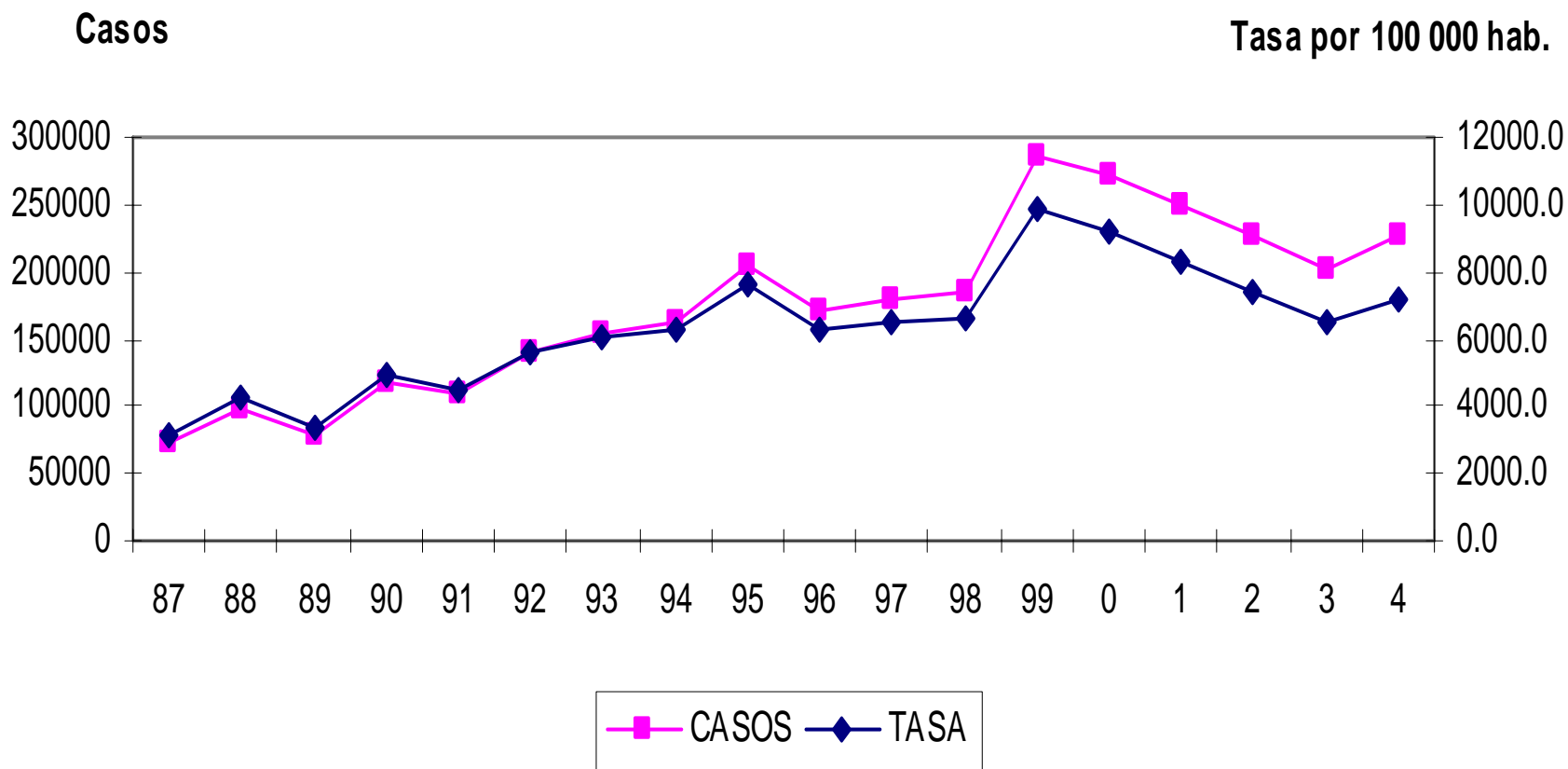
FUENTE: Depto. de V.F.P.R.S.E. / Sección de Estadística.

DIRECCION GENERAL DE SALUD
TENDENCIA DE LOS CASOS DE SINDROME GRIPAL
AÑOS: 1987 - 2004



**Ministerio de Salud de Panamá. Dirección General de Salud.
Departamento de Vigilancia de la Salud y Enfermedad.
Programa Ampliado de Inmunizaciones.**

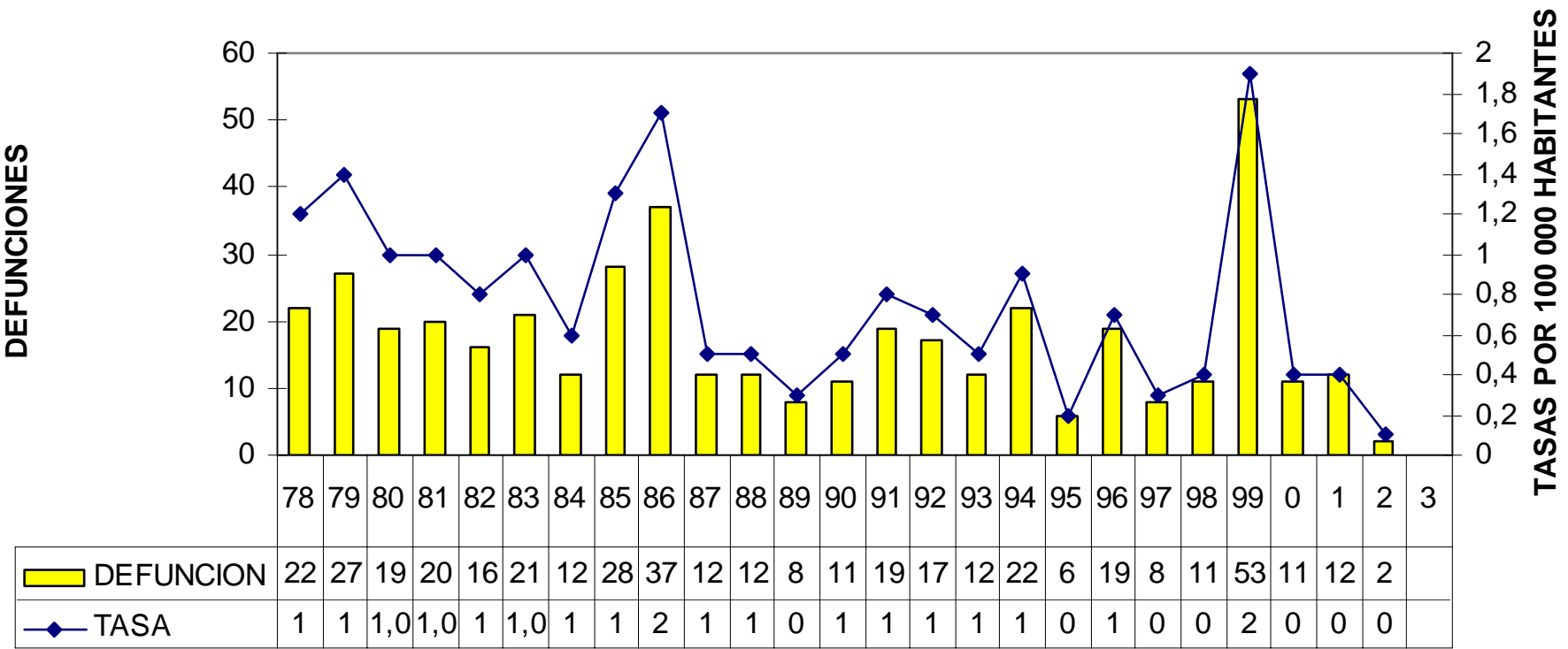
Casos y Tasa de Incidencia del Síndrome Gripal, según Año. 1987 - 2004



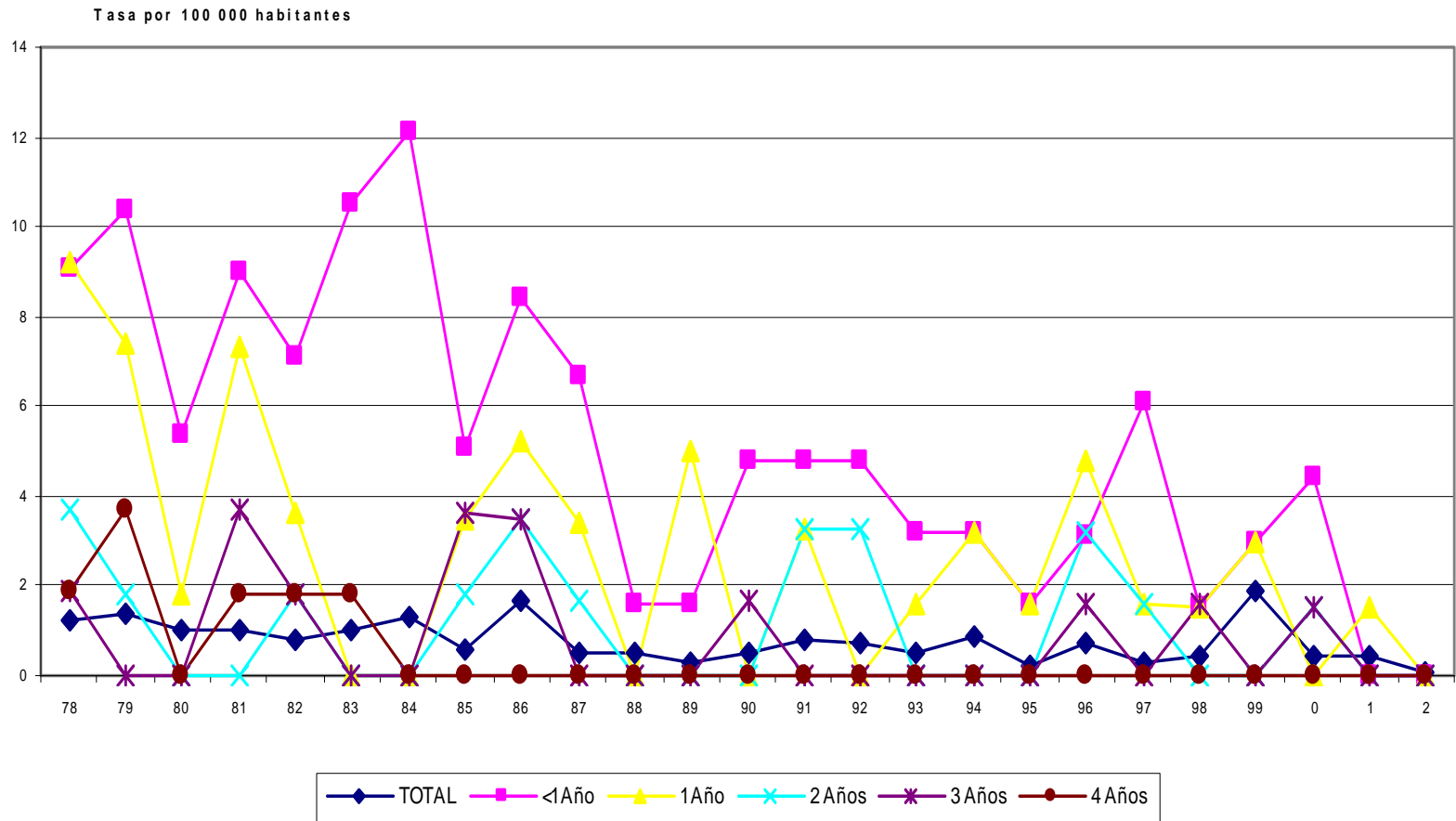
MORTALIDAD POR INFLUENZA Y NEUMONIA

**MINISTERIO DE SALUD DE PANAMA. DIRECCION GENERAL DE SALUD.
DEPARTAMENTO DE VIGILANCIA DE FACTORES PROTECTORES Y DE RIESGOS A LA SALUD Y
ENFERMEDAD. PROGRAMA AMPLIADO DE INMUNIZACIONES.**

DEFUNCIONES Y TASAS DE MORTALIDAD* DE INFLUENZA. AÑO 1978 - 2002

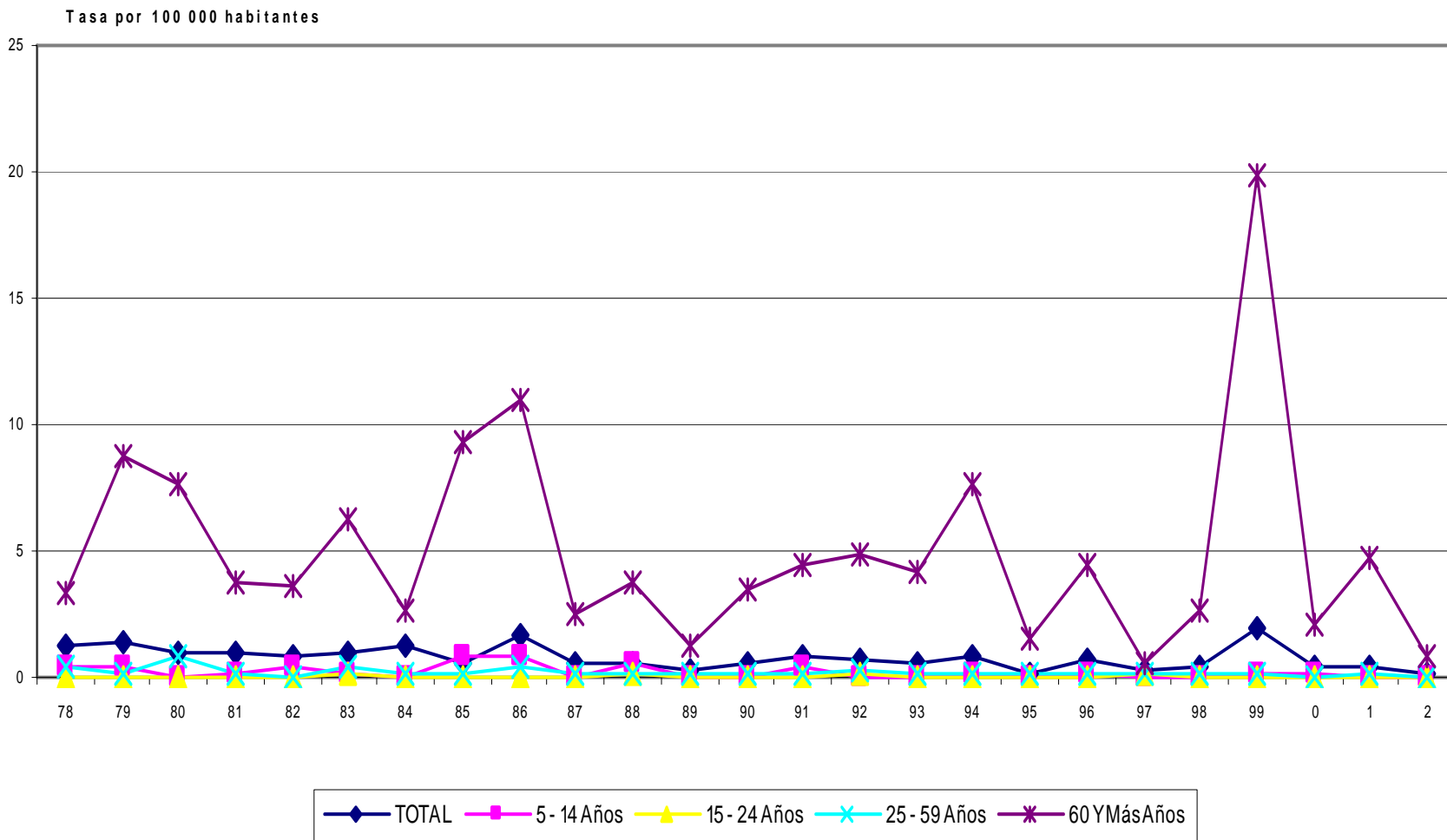


Tasa de Mortalidad por Influenza según Grupo de Edad. Año. 1978 - 2002

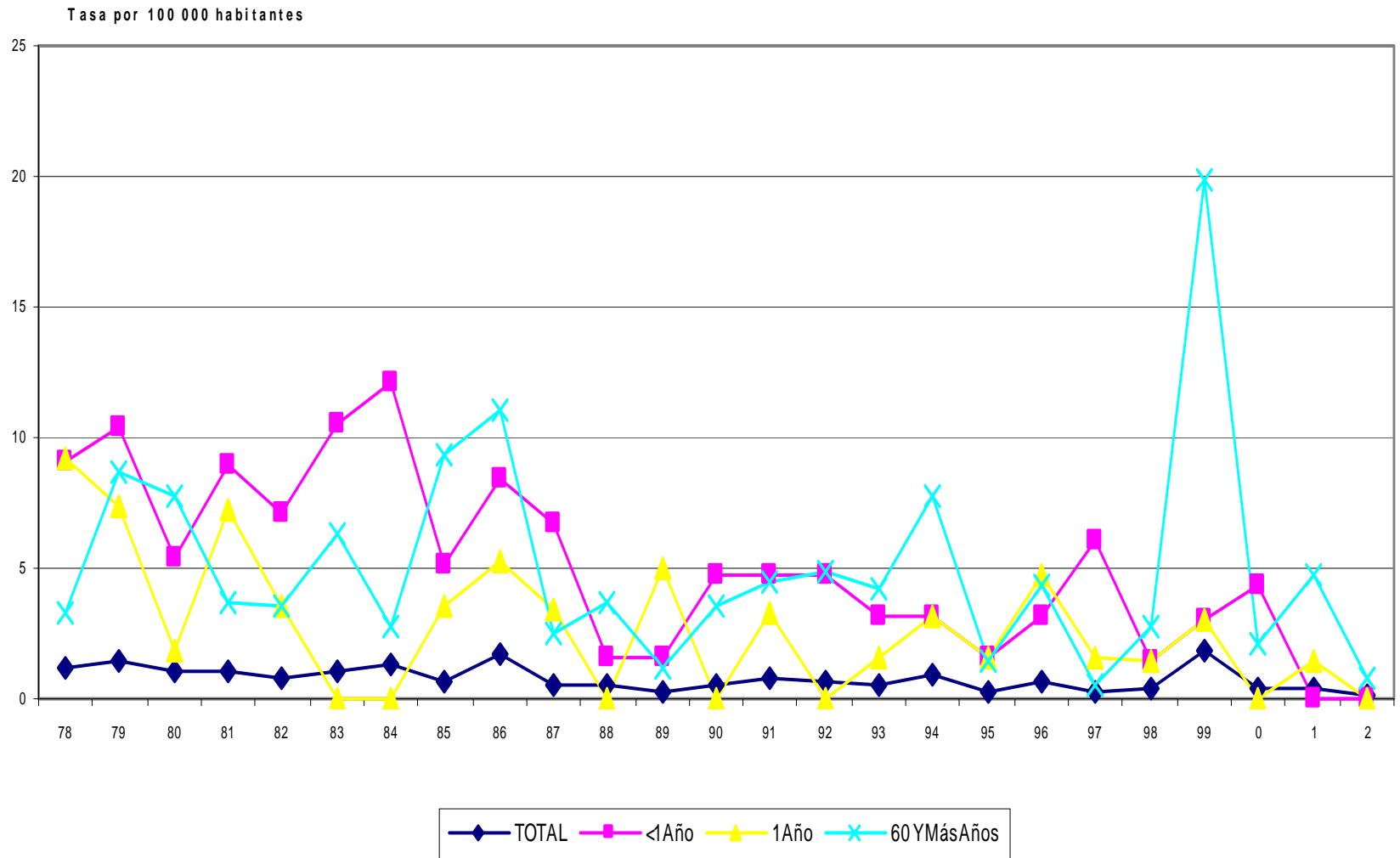


Tasa de Mortalidad por Influenza según Grupo de Edad.

Año. 1978 - 2002

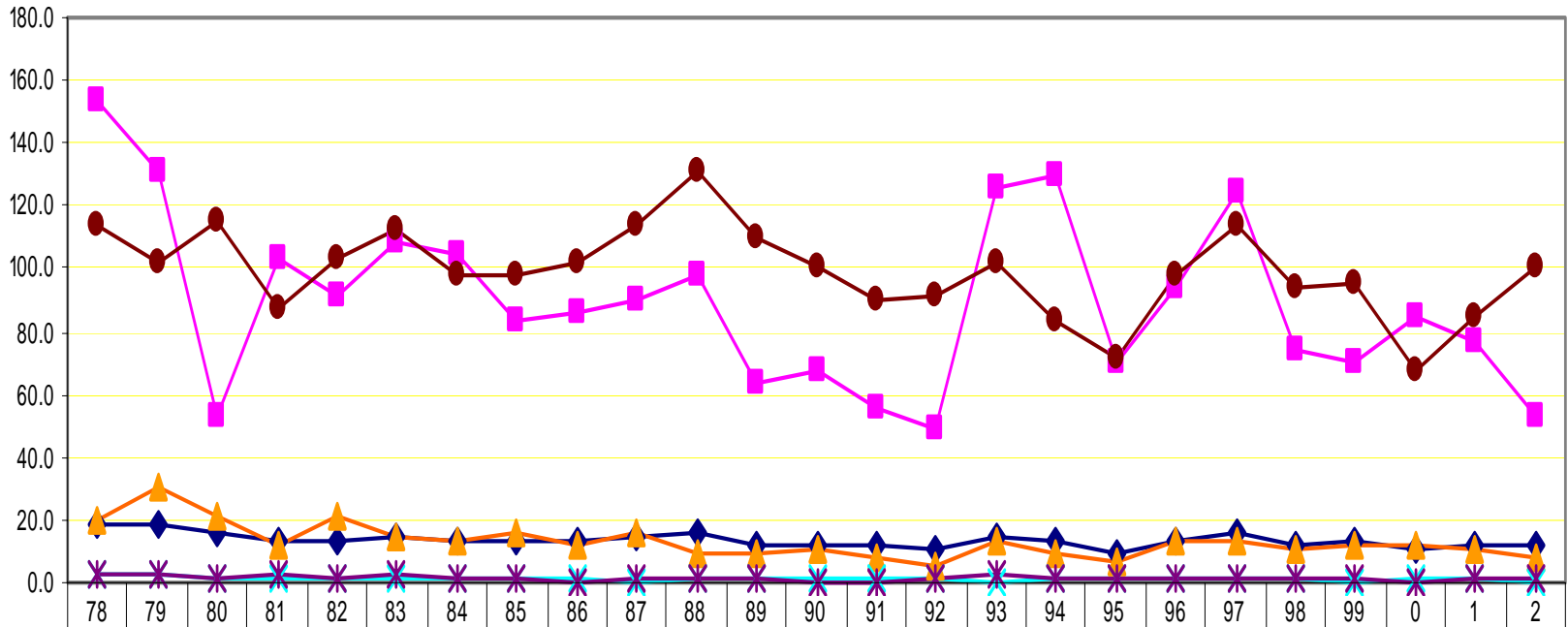


Tasa de Mortalidad por Influenza según Grupo de Edad. Año. 1978 - 2002



**MINISTERIO DE SALUD DE PANAMÁ DIRECCION GENERAL DE SALUD.
DEPARTAMENTO DE VIGILANCIA DE FACTORES PROTECTORES Y DE RIESGOS A LA SALUD Y ENFERMEDAD.**

TASAS DE MORTALIDAD POR NEUMONIA SEGUN GRUPO DE EDAD. AÑOS 1978 - 2002



◆ TASA TOTAL	18.0	18.0	16.0	13.4	13.7	14.2	12.7	12.6	13.0	14.6	15.7	12.4	12.4	11.3	10.5	13.9	12.7	9.8	13.0	16.1	12.0	12.8	10.3	12.4	11.8
■ TASA <1AÑO	153.2	130.7	52.3	103.0	91.7	107.9	104.5	84.0	86.3	90.3	97.5	63.7	67.9	56.1	49.1	126.2	129.3	70.8	94.2	124.2	74.7	69.9	85.1	77.2	53.6
▲ TASA 1-4	19.9	30.0	20.8	12.0	20.8	14.0	12.6	15.3	12.4	16.2	9.5	9.0	10.6	8.4	5.4	13.2	9.4	6.5	12.7	13.6	11.1	12.4	11.6	10.6	8.6
✕ TASA 5-14	2.4	2.9	1.3	1.3	1.7	1.1	1.1	1.7	1.3	0.1	0.7	1.3	1.5	1.3	1.3	0.4	0.9	1.0	0.7	1.2	0.7	0.3	1.6	1	0.5
✱ TASA 15-24	2.3	2.5	1.6	2.6	1.7	2.1	1.3	1.3	0.6	1.7	1.8	1.4	0	0	1.4	2.0	1.8	1.8	1.5	1.3	0.7	1.1	0.6	0.9	1.1
● TASA 60YMAS	114.1	101.3	114.8	87.3	103.8	112.8	98	97.3	102.4	113.5	130.6	110.3	100.8	90.6	90.7	101.4	83.5	71.5	98.5	113.9	94.5	95.1	67.1	84.7	100.1

