

II Encuesta Nacional de Salud Adolescente



Aspectos Técnico - Metodológicos

- Universo de estudio: **adolescentes escolarizados de 13 a 15 años** de Liceos Públicos y Colegios Habilitados.
- Instrumento: **Encuesta**
- Método de recolección: **Autoadministrado**
- Tipo de cuestionario: **Cerrado**
- Antropometría
- Lugar de recolección: **Aulas**
- Diseño muestra: por conglomerados bi-etápica.
(primera etapa: establecimientos de enseñanza y segunda etapa: clases)
- Ámbito de la muestra: **Localidades > 5.000 habitantes**
- Tamaño de la muestra: **3.524 encuestas efectivas**
 - Nro. de Establecimientos de Educación: 50
 - Nro. de clases : 155
 - Relevamiento de datos: **junio y julio 2012**

Capítulos desarrollados por el país

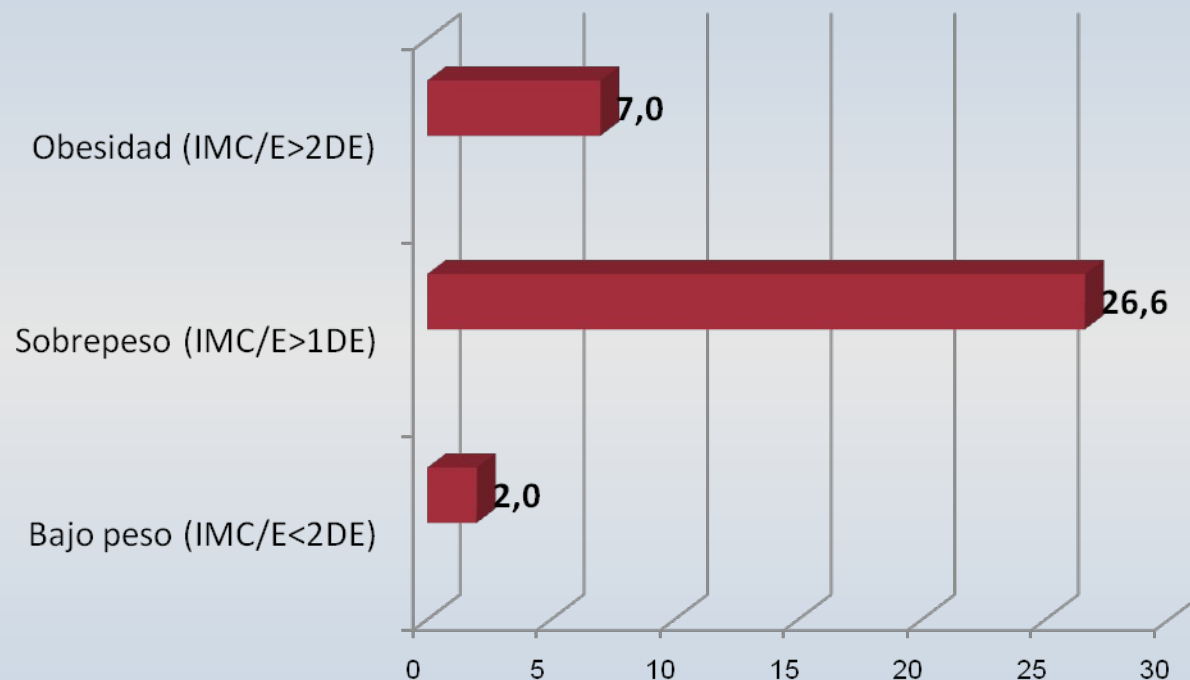
La encuesta consta de 82 preguntas cuyos temas se agrupan en los siguientes capítulos:

- Hábitos alimentarios**
- Actividad física**
- Salud mental**
- Violencia y lesiones no intencionales**
- Hábitos de higiene**
- Comportamiento sexual**
- Uso de tabaco**
- Uso de alcohol**
- Uso de drogas**
- Factores protectores**

Estado nutricional y actividad física

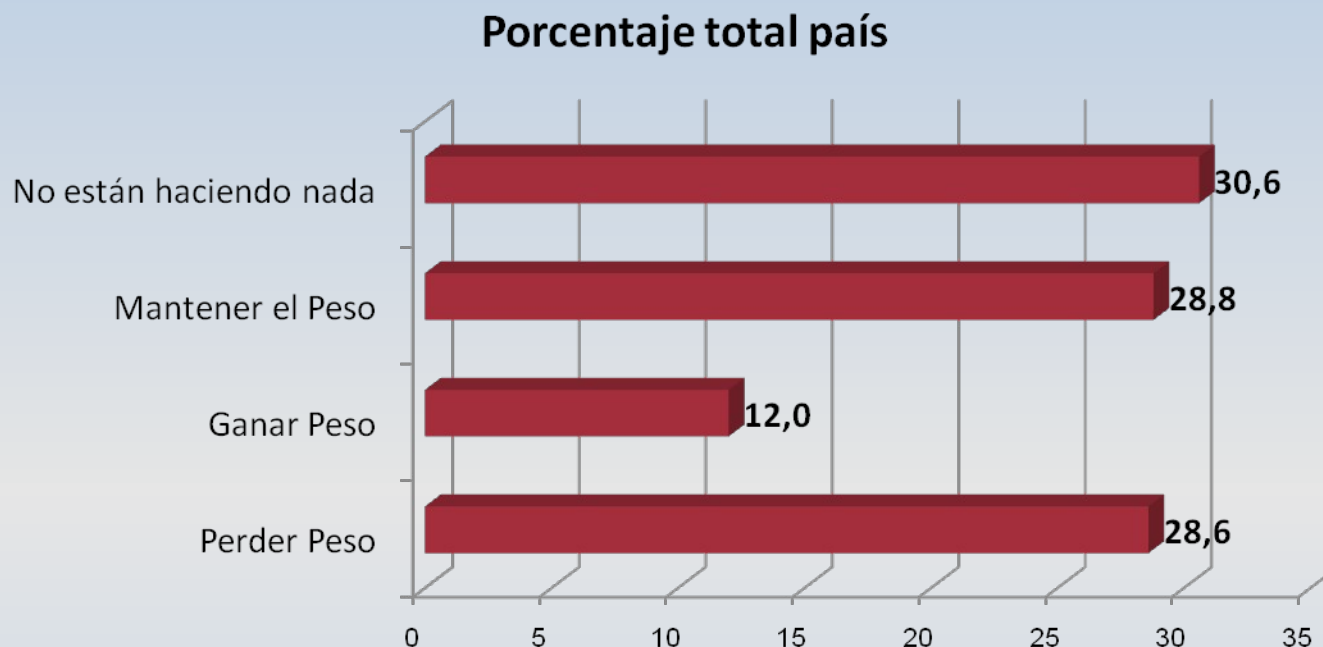
Estado nutricional en adolescentes encuestados

Porcentaje de bajo peso, sobrepeso y obesidad según edad. Total país



1.5% de los estudiantes han sentido hambre siempre o la mayoría del tiempo en los últimos 30 días por no haber suficiente alimento en su hogar

Porcentaje de estudiantes que están haciendo algo respecto a su peso



Quienes están haciendo algo para perder peso:

Mujeres: 34,0%

Varones: 22,3%

Edades:

13-15 años: 29,7%

16 o más: 23,3%

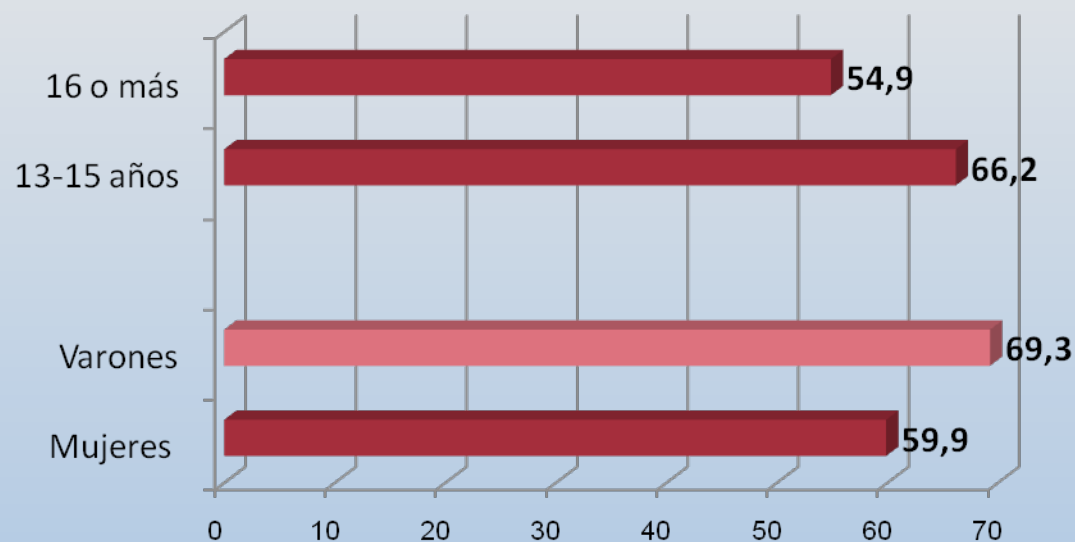
Porcentaje de estudiantes que consumieron habitualmente 5 o más veces al día frutas y verduras durante los últimos 30 días.

Total País: 24.4%

Porcentaje de estudiantes que desayunaron siempre o casi siempre durante los últimos 30 días.

Porcentaje según sexo y tramo de edad.

Total país



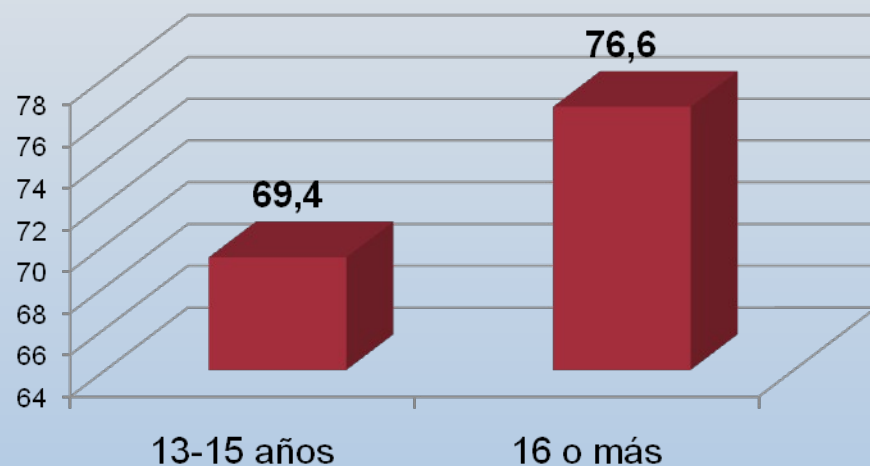
Porcentaje de estudiantes que comieron en restaurantes de comida rápida 3 o más días en la última semana.

Total país: 9.3%

Porcentaje de estudiantes que consumieron refrescos una o más veces al día

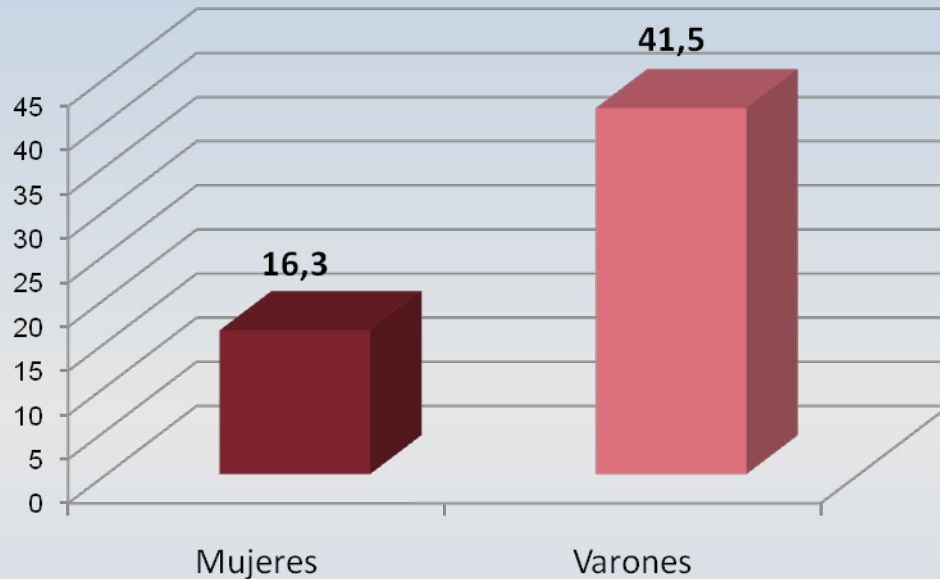
Total país: 71.0%

Porcentaje según tramo de edad. Total país



Porcentaje de estudiantes que realizaron actividad física al menos 60 minutos al día, 5 o más días durante la última semana

Porcentaje según sexo, total país



Total país: 28,8%

Porcentaje de estudiantes que habitualmente pasan 3 o más horas realizando actividades sentados por día

Total país: 59,1%

Violencias, abuso sexual, bullying

¿Que tan frecuente son las riñas, peleas o intimidaciones en tu liceo o colegio?

Muy Frecuente y Frecuente. Total país: 32,8%

Encuesta 2006:

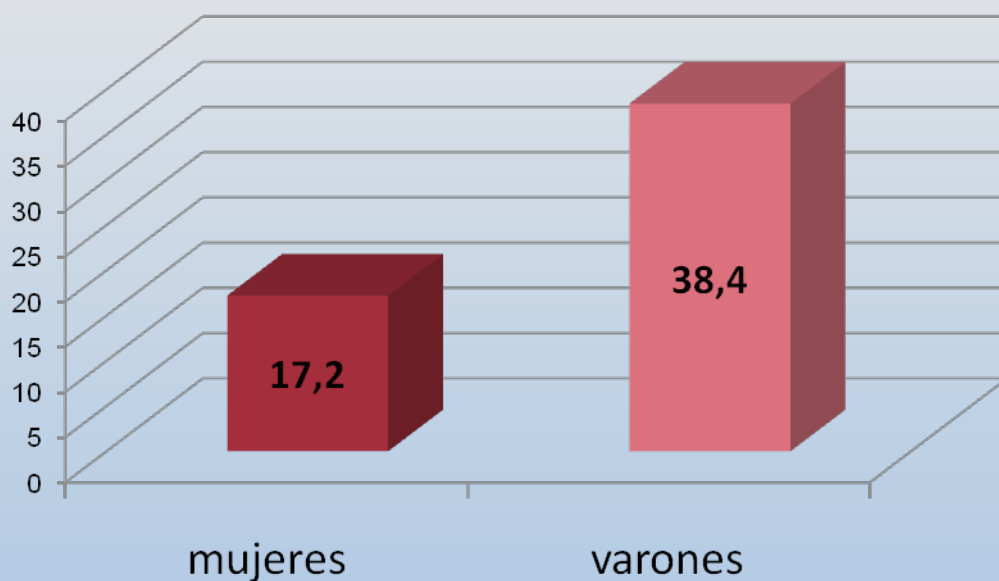
Muy Frecuente y Frecuente: 43,0%

Durante los últimos 12 meses, ¿alguna vez participaste en una PELEA O riña?

Total país: 27%

Encuesta 2006:
Total país: 31.3%

Porcentaje según sexo, total país



Durante los últimos 30 días, alguna vez fuiste intimidado?

Total país: 18.6%

Categorías:

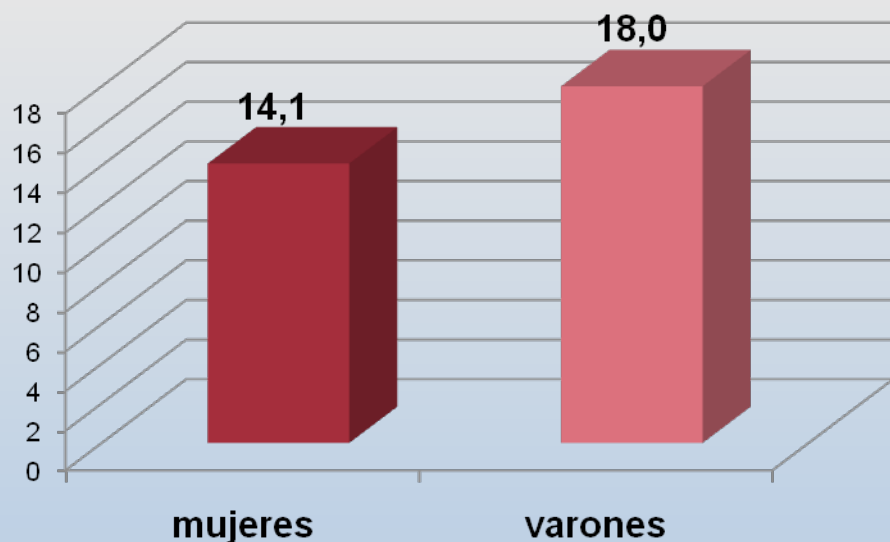
- Golpeado, pateado, empujado o encerrado
- Se burlaron de mi debido a mi raza o color
- Se burlaron de mi debido a mi religión
- Se burlaron de mi con chistes, comentarios o gestos de índole sexual
- Me excluyeron de las actividades a propósito o no me tuvieron en cuenta
- Se burlaron de mi debido a mi cuerpo o mi cara
- Fui intimidado de otra manera

Durante los últimos 12 meses, ¿alguna vez has sido víctima de una agresión física?

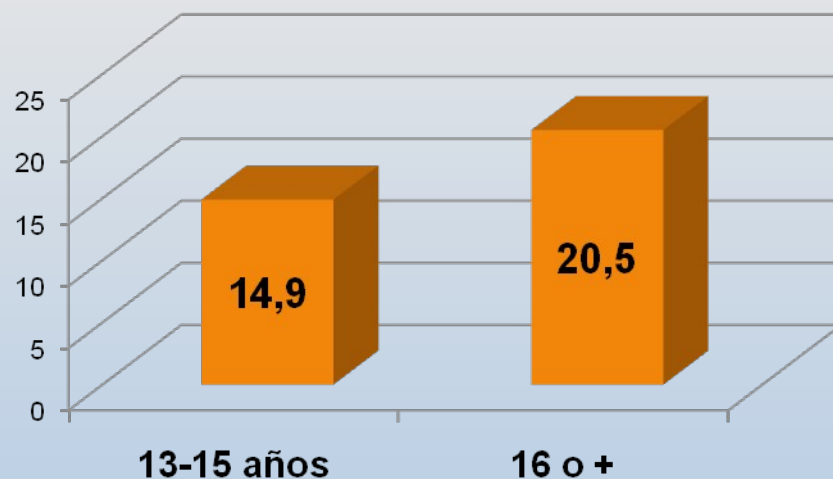
Total país: 16%

Encuesta 2006:
Total país: 19,0%

Porcentaje según sexo, total país



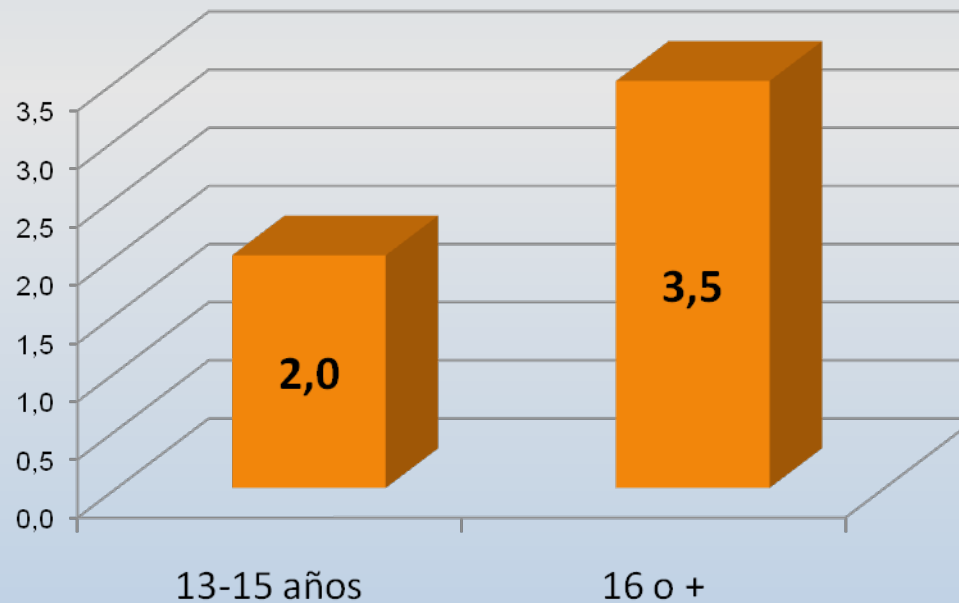
Porcentaje según tramo de edad, total país



¿Alguna vez en tu vida, alguien te ha forzado a tener relaciones sexuales cuando tú no querías?

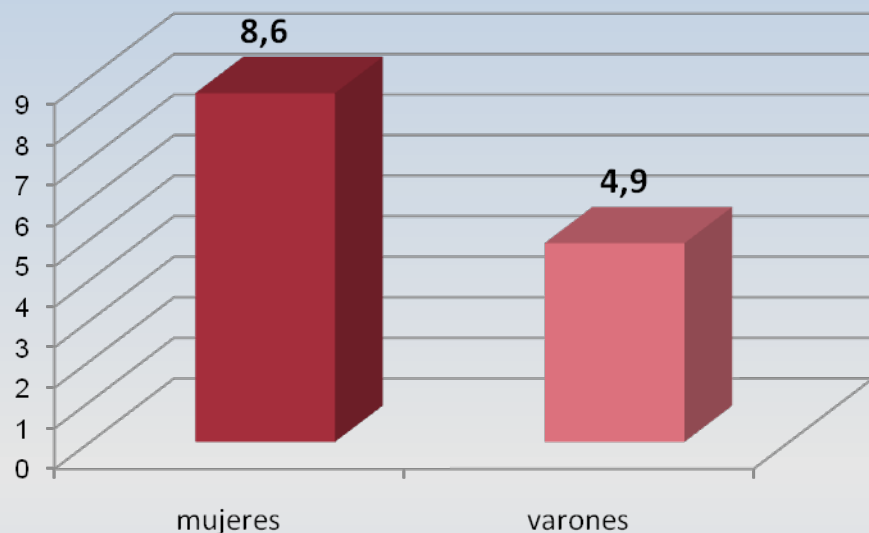
Total país: 2,3%

Porcentaje según tramo de edad, total país



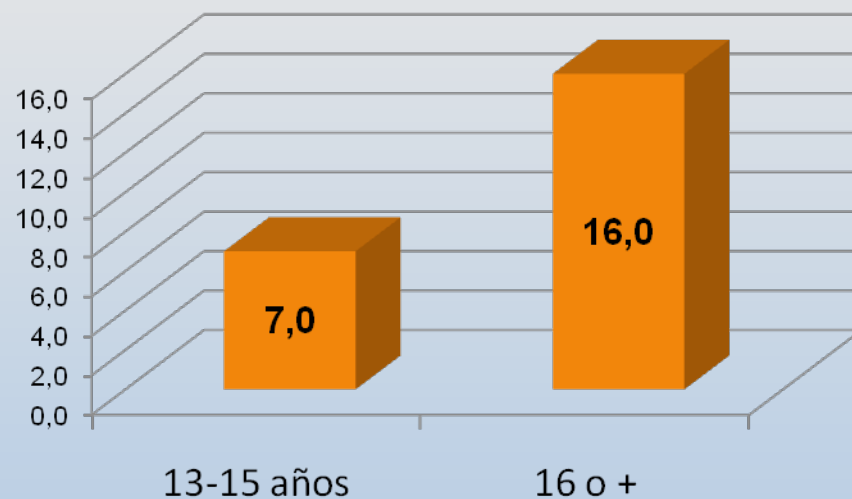
¿Alguna vez en tu vida alguien te ha besado o tocado alguna parte de tu cuerpo forzándote a hacer cosas sexuales que tú no querías?

Porcentaje según sexo. Total país

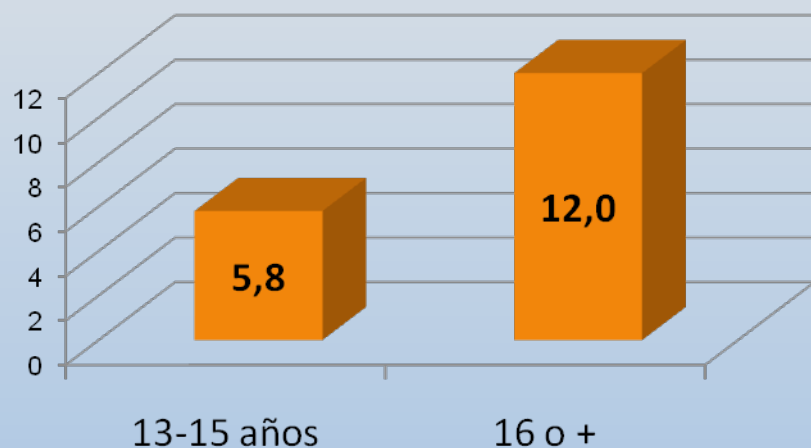


Total país: 6.8%

Porcentaje de Mujeres según tramo de edad



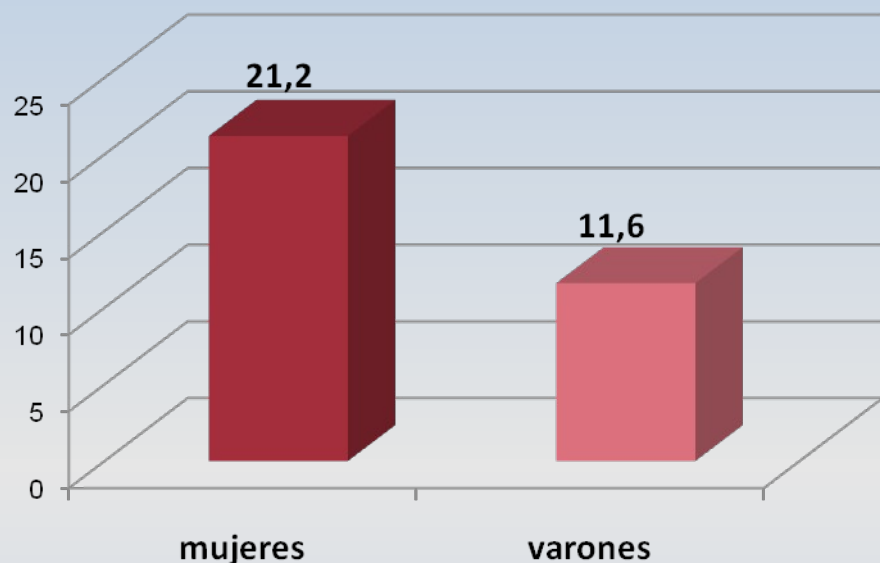
Porcentaje según tramo de edad, total país



Salud Mental

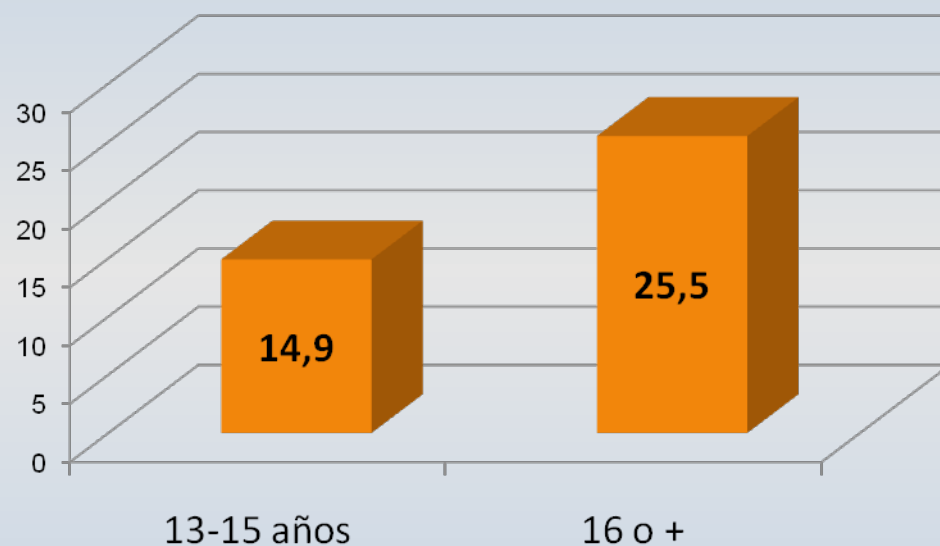
Durante los últimos 12 meses, ¿alguna vez te sentiste tan triste o desesperado, casi a diario durante dos semanas seguidas o más tiempo, que dejaste de hacer tus actividades habituales?

Porcentaje según sexo, total país

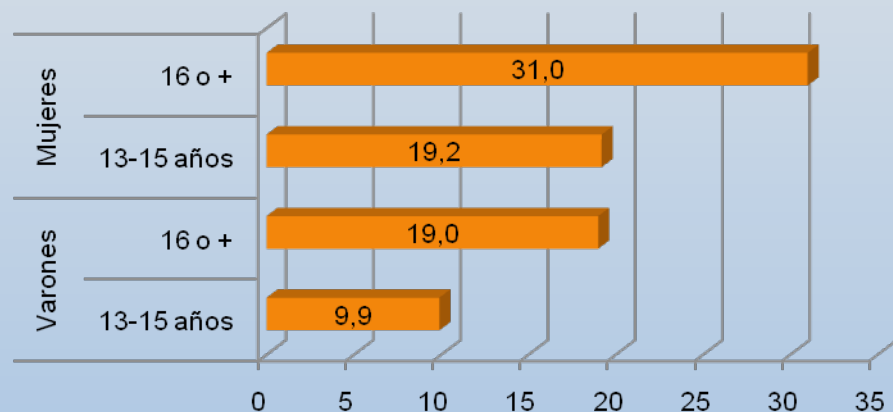


Total país: 16.7%

Porcentaje según tramo de edad, total país



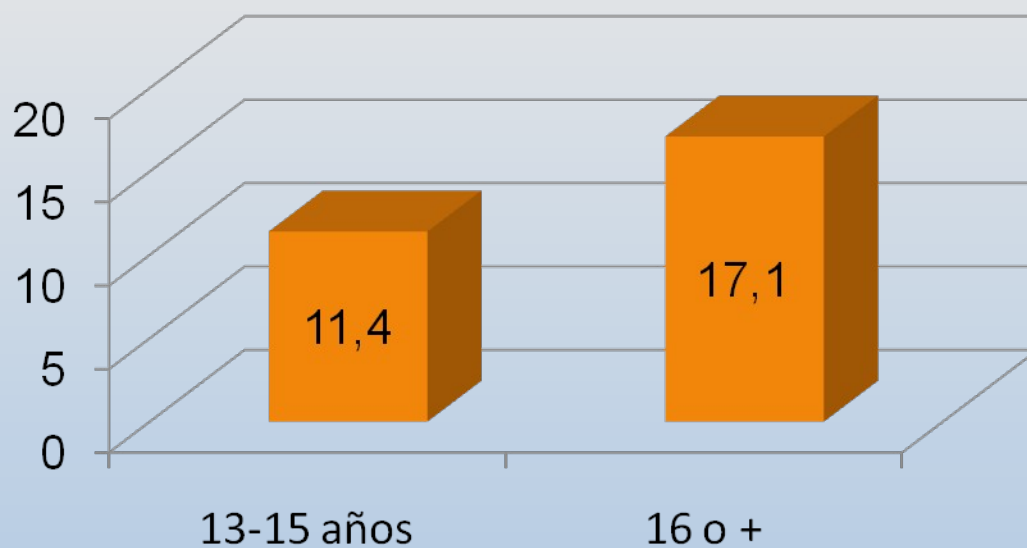
Porcentaje según sexo y tramo de edad



Durante los últimos 12 meses, ¿alguna vez consideraste seriamente la posibilidad de quitarte la vida?

Total país: 12,3%

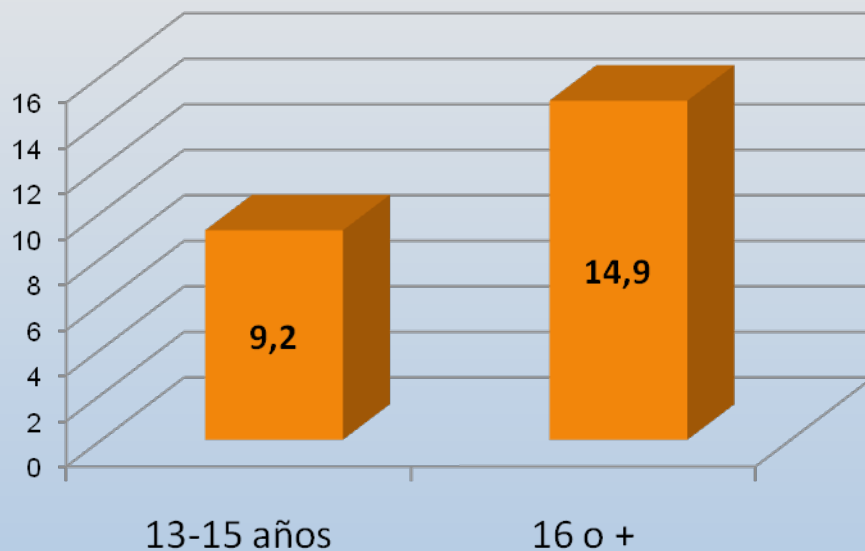
Porcentaje según tramo de edad, total país



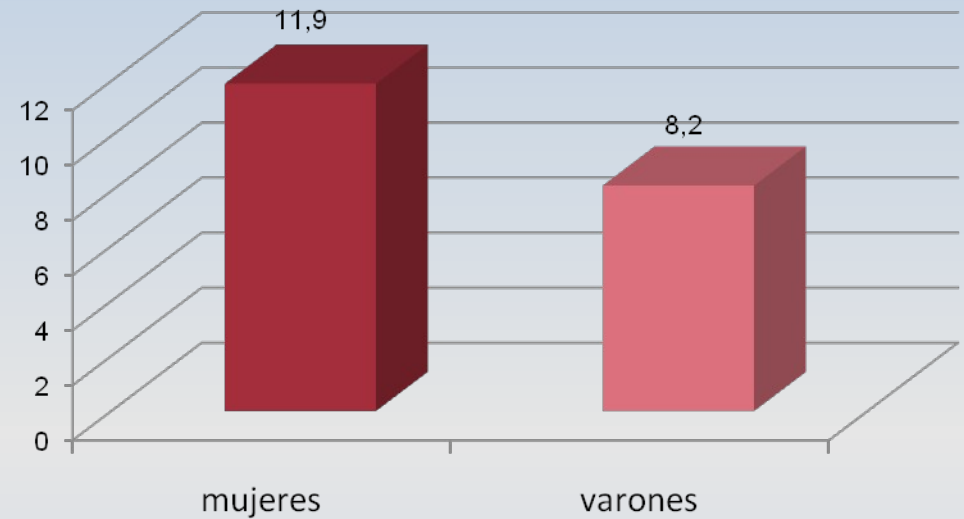
Durante los últimos 12 meses, ¿alguna vez intentaste realmente quitarte la vida?

Total país: 10,1%

Porcentaje según tramo de edad, total país



Porcentaje según sexo, total país

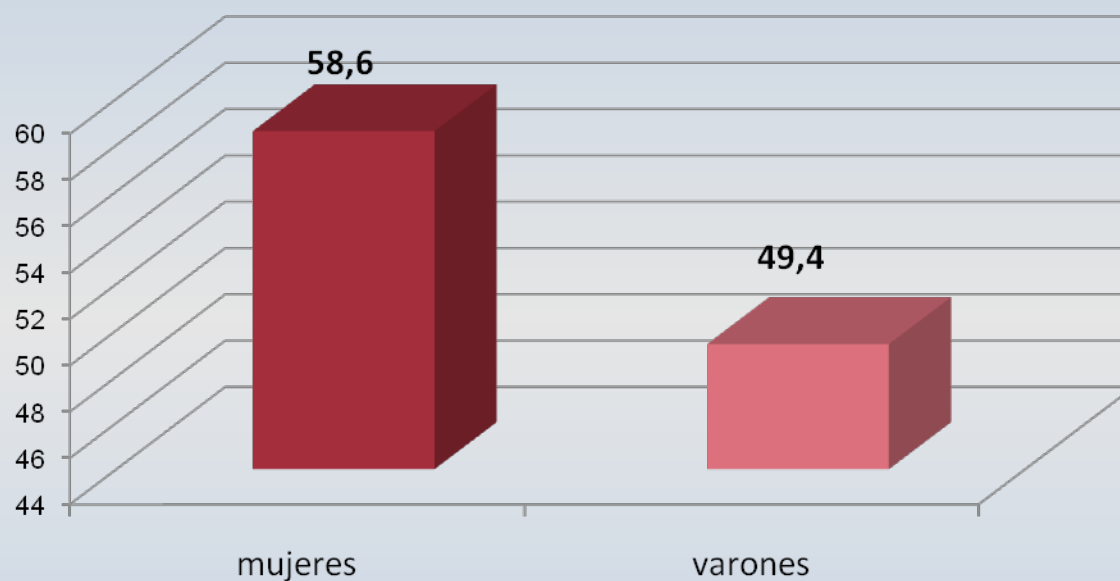


Percepción de futuro, Autopercepción y Satisfacción Personal

¿Cómo crees que te ven tus amigos comúnmente?

Divertidos y alegres, Total país: 54,4%

Porcentaje según sexo, total país



Categorías:

- Divertido y alegre
- Triste
- Como una persona tranquila
- Como una persona nerviosa, inquieta
- Como un líder
- Como una persona tímida
- No lo sé

¿Qué tan conforme estás con tu manera de ser?

Satisfechos y Muy Satisfechos. Total país: 88,6%

¿Cuan probable crees que es que termines Secundaria?

Probablemente finalicen. Total País: 66%

¿Una vez que termines el liceo ¿qué te gustaría hacer principalmente?

Estudiar en la Universidad y trabajar. Total país:
33,4%

Esta presentación fue realizada por:

Mariana Castaings de MIDES

Jessica Ramírez de JND

Andrea Fabbiani, Ximena Moratorio y Susana Grunbaum de
MSP

