



### CEGUERA POR TRACOMA

**11 millones** de personas en riesgo

**4** países



### GEOHELMINTIASIS

**46 millones** de niños entre 1 y 14 años en riesgo

**24** países



### ONCOCERCOSIS

**123 192** personas en riesgo

**6** países con **13** focos definidos:

- **10** focos con transmisión eliminada (tres países verificados por la OMS hasta 2015)
- **1** foco con transmisión interrumpida
- **2** focos en los que continúa la transmisión



### ESQUISTOSOMIASIS

**25 millones** de personas en riesgo

**1,6 millones** de niños en edad escolar requieren tratamiento anual

**10** países:

- **2** países requieren establecer el tratamiento
- **2** países tienen baja transmisión
- **6** países con sospecha de que han alcanzado la interrupción de la transmisión

# POBLACIÓN EN RIESGO, NÚMERO DE CASOS, MUERTES POR AÑO Y PAÍSES AFECTADOS

DEBIDO A LAS ENFERMEDADES INFECCIOSAS DESATENDIDAS, EN LAS AMÉRICAS, 2014.

- POBLACIÓN EN RIESGO DE INFECCIÓN
- NÚMERO DE CASOS
- NÚMERO DE PAÍSES Y TERRITORIOS AFECTADOS
- NÚMERO DE MUERTES/AÑOS

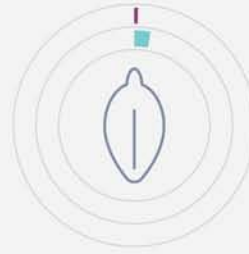
Fuente: OPS/OMS



### FILARIASIS LINFÁTICA

**12,6 millones** de personas en riesgo

**4** países



### FASCIOLIASIS

**250 000** personas en riesgo

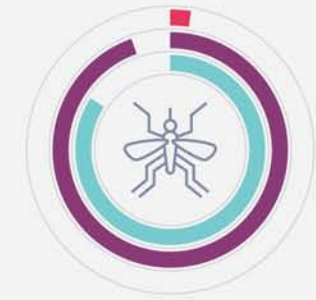
**2** países con focos definidos



### LEPRA

**33 789** casos nuevos

**24** países

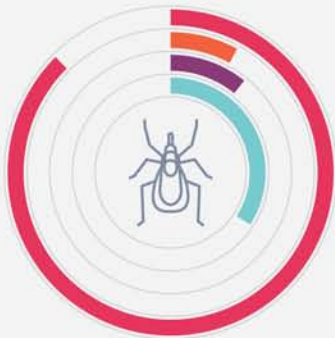


### DENGUE

**483** muertes, promedio anual en los últimos 15 años

**562 millones** de personas en riesgo

**51** países y territorios



### ENFERMEDAD DE CHAGAS

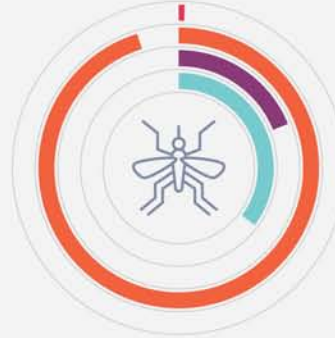
**14 000** muertes, promedio anual

**30 000** casos nuevos promedio anual

**70 millones** de personas en riesgo

**6 millones** de personas infectadas

**21** países



### PALUDISMO

**90** muertes

**390 000** casos

**120 millones** de personas en riesgo

**21** países



### LEISHMANIASIS CUTÁNEA

**92** muertes

**51 098** casos

**240 millones** de personas en riesgo

**16** países



### LEISHMANIASIS VISCERAL

**235** muertes

**3 624** casos

**72 millones** de personas en riesgo

**6** países

DATOS DE 2010