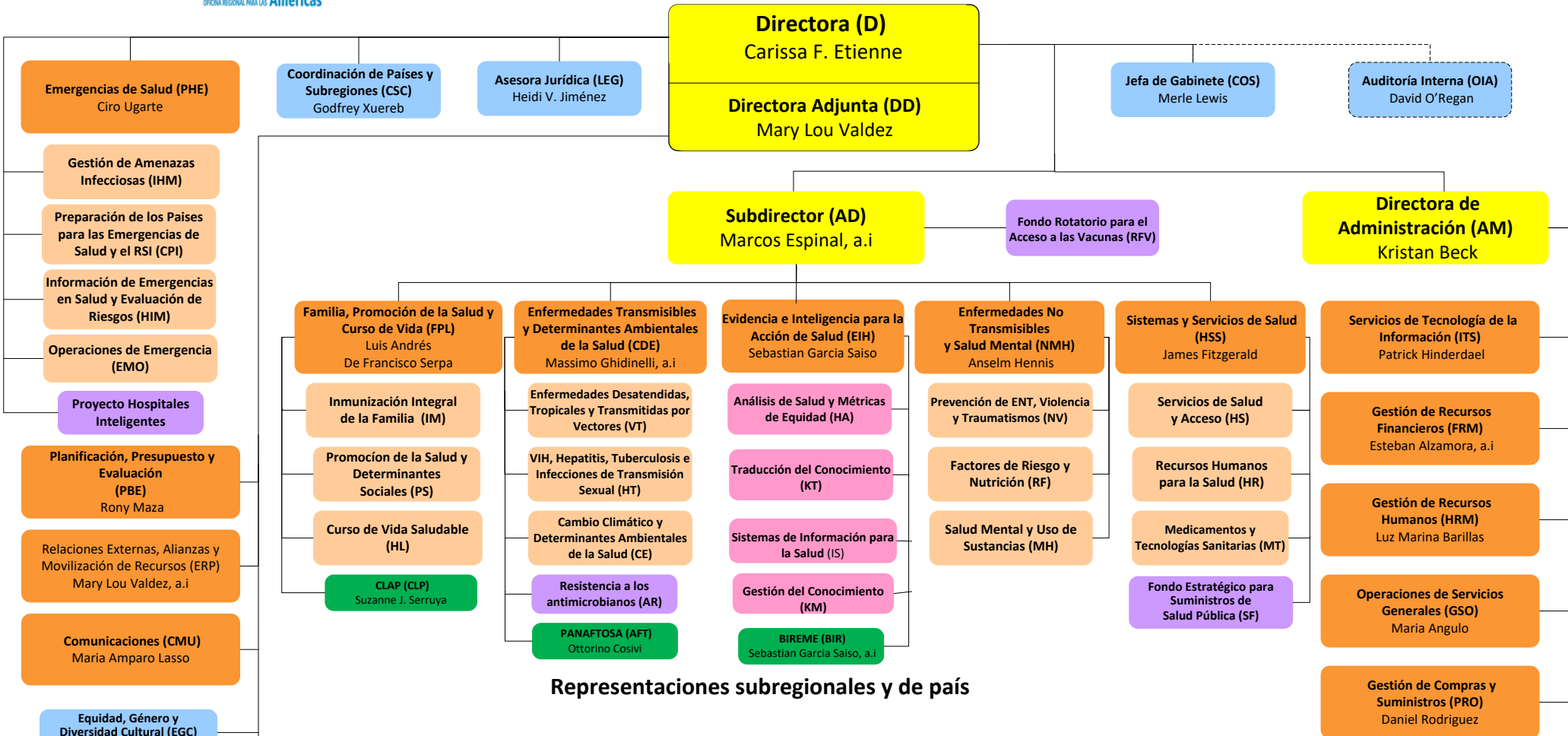


Organigrama de la Oficina Sanitaria Panamericana



Representaciones subregionales y de país

<p>ARGENTINA (ARG) Eva Jané-Llopis</p> <p>BARBADOS (BRB) y PAÍSES DEL CARIBE ORIENTAL (ECC) * Amalia del Riego</p> <p>* Además representa a: • Anguila • Antigua y Barbuda • Dominica • Granada • Guadalupe • Guayana Francesa • Islas Vírgenes Británicas • Martinica • Montserrat • San Kitts y Nevis • Santa Lucía • San Martín • San Vicente y las Granadinas</p>	<p>BAHAMAS (BHS)* Eldonna Boisson</p> <p>*Además representa a: Islas Turcas y Caicos</p> <p>BELICE (BLZ) Noreen Jack</p> <p>BOLIVIA (BOL) Alma Morales</p> <p>BRASIL (BRA) Socorro Gross Galiano</p> <p>Subregión CARIBE (CRB)* Dean Chambliss *Sede en Barbados</p> <p>Subregión CENTROAMÉRICA (CAM)* Juan Manuel Sotelo, a.i *Sede en Panamá*</p> <p>CHILE (CHL) Fernando Leanes</p>	<p>COLOMBIA (COL) Gina Tambini Gómez</p> <p>COSTA RICA (CRI) María Dolores Perez-Rosales</p> <p>CUBA (CUB) José Moya</p> <p>REPÚBLICA DOMINICANA (DOM) Oliver Ronveaux</p> <p>ECUADOR (ECU) Oscar Martín Barreneche</p> <p>EL SALVADOR (SLV) Giovanni Escalante</p> <p>GUATEMALA (GTM) Gerardo Alfaro</p> <p>GUYANA (GUY) Luis Felipe Codina</p>	<p>HAÍTÍ (HTI) Maureen Birmingham</p> <p>HONDURAS (HND) Piedad Huerta Arneros</p> <p>JAMAICA (JAM)* Ian Stein</p> <p>* Además representa a: • Bermuda • Islas Caimán</p> <p>MÉXICO (MEX) Miguel Malo, a.i</p> <p>NICARAGUA (NIC) Ana Solís-Ortega Treasure</p> <p>PANAMÁ (PAN) Ana Rivière Cinnamon</p> <p>PARAGUAY (PRY) Marcelo Korc</p>	<p>PERÚ (PER) Carlos Garzon</p> <p>Subregión SUDAMÉRICA (SAM)* Pier Paolo Ballardelli *Sede en el Perú</p> <p>SURINAME (SUR) Karen Lewis-Bell</p> <p>TRINIDAD Y TABAGO (TTO)* Erica Wheeler * Además representa a: • Aruba • Bonaire • Curacao • Saba • San Eustaquio • San Martín</p> <p>URUGUAY (URY) Hernan Montenegro</p> <p>VENEZUELA (VEN) Cristian Morales</p>
---	---	--	---	---

Leyenda

- Gerencia Ejecutiva
- Oficinas
- Programa Especial
- Departamentos
- Unidades
- Teams
- Centros Panamericanos
- Representaciones de País
- Fines administrativos solamente