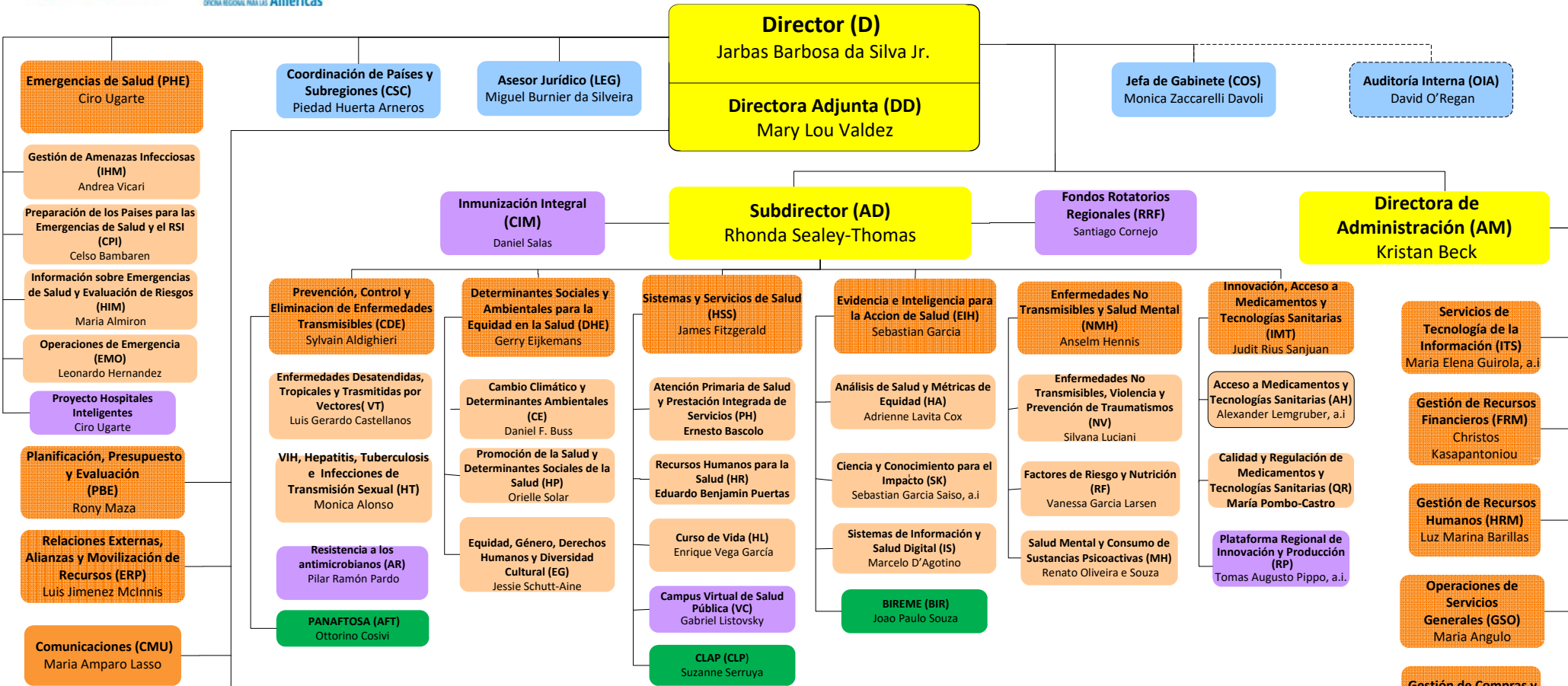


# Organigrama de la Oficina Sanitaria Panamericana



## Representaciones subregionales y de país

<b>ARGENTINA (ARG)</b> Eva Jané-Llopis	<b>BAHAMAS (BHS)*</b> Eldonna Boisson	<b>COLOMBIA (COL)</b> Gina Tambini Gómez	<b>HAÍTÍ (HTI)</b> Oscar Martin Barreneche	<b>PERÚ (PER)</b> Maureen Birmingham
<b>BARBADOS (BRB) y PAÍSES DEL CARIBE ORIENTAL (ECC) *</b> Amalia del Riego	*Además representa a: Islas Turcas y Caicos	<b>COSTA RICA (CRI)</b> Alfonso Tenorio Gnecco	<b>HONDURAS (HND)</b> Ana Treasure	<b>SURINAME (SUR)</b> Noreen Jack, a.i
* Además representa a: • Anguila • Antigua y Barbuda • Dominica • Granada • Guadalupe • Guayana Francesa • Islas Vírgenes Británicas • Martinica • Montserrat • San Kitts y Nevis • Santa Lucía • San Martín • San Vicente y las Granadinas	<b>BELICE (BLZ)</b> Karen Lewis- Bell	<b>CUBA (CUB)</b> Mario Cruz Peñate	<b>JAMAICA (JAM)*</b> Ian Stein	<b>TRINIDAD Y TABAGO (TTO)*</b> Gabriel Vivas Francesconi
	<b>BOLIVIA (BOL)</b> Alma Morales	<b>REPÚBLICA DOMINICANA (DOM)</b> Alba María Roperó	* Además representa a: • Bermuda • Islas Caimán	* Además representa a: • Aruba • Bonaire • Curacao • Saba • San Eustaquio • San Martín
	<b>BRASIL (BRA)</b> Socorro Gross Galiano	<b>ECUADOR (ECU)</b> Sonia Quezada Bolaños	<b>MÉXICO (MEX)</b> Jose Gerardo Moya	<b>URUGUAY (URY)</b> Hernan Montenegro
	<b>Subregión CARIBE (CRB)*</b> Dean Chambliss *Sede en Barbados	<b>EL SALVADOR (SLV)</b> Giovanni Escalante	<b>NICARAGUA (NIC)</b> Ana Elena Chévez	<b>VENEZUELA (VEN)</b> Cristian Morales
	<b>CHILE (CHL)</b> Fernando Leanes	<b>GUATEMALA (GTM)</b> Gerardo Alfaro	<b>PANAMÁ (PAN)</b> Ana Rivière Cinnamon	
		<b>GUYANA (GUY)</b> Luis Felipe Codina	<b>PARAGUAY (PRY)</b> Marcelo Korc	

### Legenda

- Gerencia Ejecutiva
- Oficinas
- Programa Especial
- Departamentos
- Unidades
- Teams
- Centros Panamericanos
- Representaciones de País
- Fines administrativos solamente