

LAS CALLES DE BAJA VELOCIDAD

son esenciales para la comunidad



Un vehículo va a una **velocidad excesiva** cuando supera el límite indicado



40–50% de los conductores superan el límite de velocidad



Cada incremento de **1 km/h** en la velocidad → supone un aumento del **4–5%** en las colisiones mortales

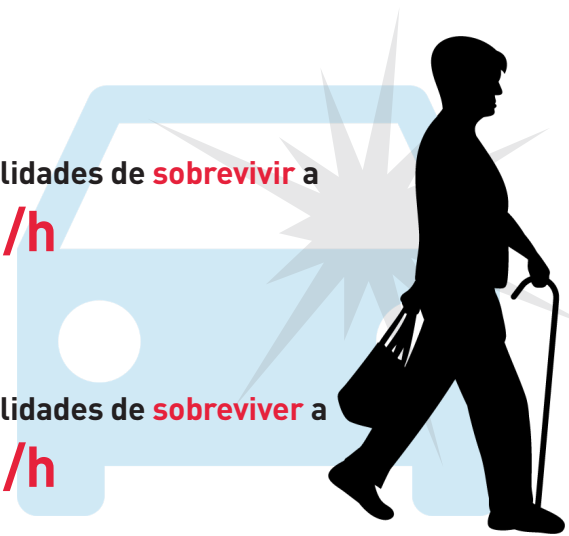


1 de cada 3 muertes en las vías en países de ingresos altos se debe al exceso de velocidad

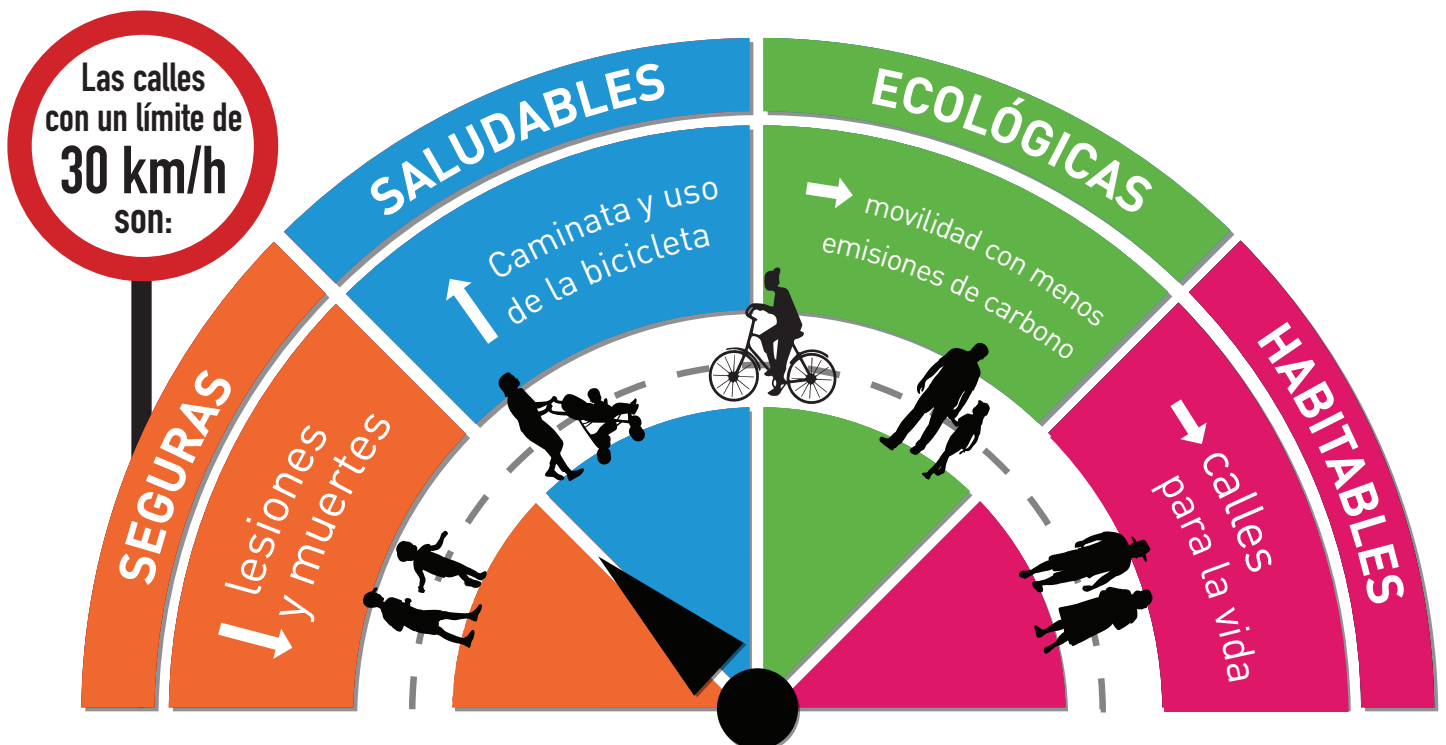
A menor velocidad del vehículo, menor el **riesgo** de lesiones y muertes

99% de probabilidades de **sobrevivir** a **30 km/h**

80% de probabilidades de **sobrevivir** a **50 km/h**



Deben adoptarse límites de velocidad de **30 km/h** en las calles donde la gente **vive, trabaja y juega**





5 MEDIDAS EN FAVOR DE

#CallesParaLaVida

1

Incorporar a la construcción o modificación de las vías elementos que pacifiquen el tránsito



2

Establecer límites de velocidad adaptados a la función de cada vía



3

Hacer que se respeten los límites de velocidad



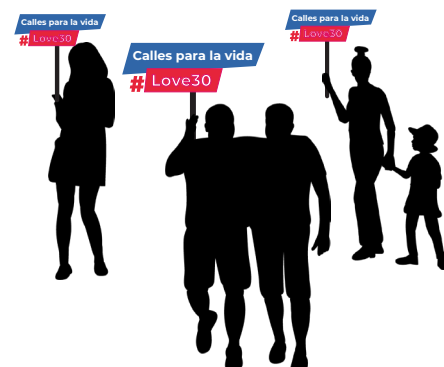
4

Dotar a los vehículos con tecnologías apropiadas



5

Generar conciencia de los peligros del exceso de velocidad



! Para más información:
[https://www.who.int/teams/social-determinants-of-health/safety-and-mobility/
united-nations-road-safety-week](https://www.who.int/teams/social-determinants-of-health/safety-and-mobility/United-Nations-Road-Safety-Week)