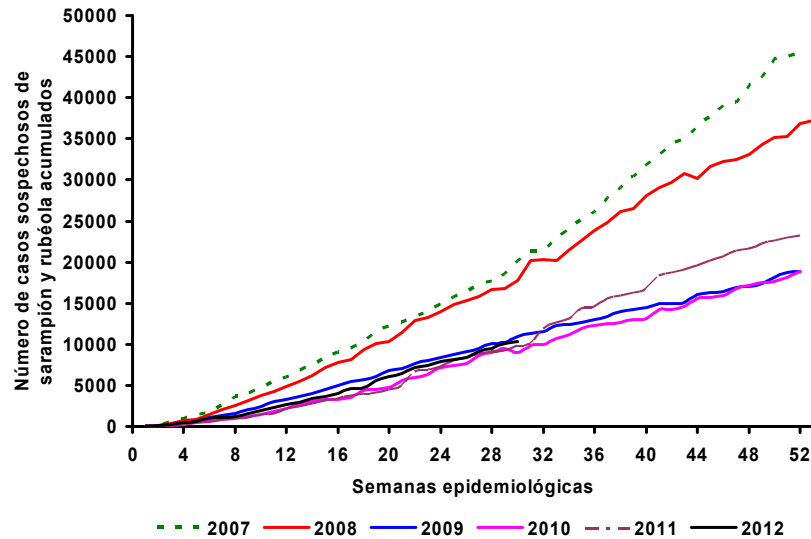




Casos sospechosos de sarampión y rubéola acumulados por semana epidemiológica, Las Américas, 2007–2012*



Fuente: informes de los países.

* Datos a la semana 31 de 2012.

Tabla No.1

Clasificación de casos sospechosos de sarampión, rubéola y síndrome de rubéola congénita (SRC) para el periodo entre las semanas 01-31 2012

Subregion y país	Casos sospechosos 2012	Sarampión confirmado 2012			Año/Sem. último caso conf. de sarampión	Rubéola confirmado 2012			Año/Sem. último caso conf. de rubéola	Diagnóstico de casos descartados 2012		Síndrome Rubéola Congénita			Año/Sem. último caso conf. de SRC		
		Clin.	Lab.	Total		Clin.	Lab.	Total		Dengue	Otros	Susp.	Conf.	IRC*			
AND	BOL	145	0	0	0	2000/40	2006/03	30	107	0	
	COL	1253	0	1	1	2012/05	0	1	1	2012/12	3	1197	102	0	0	2005/34	
	ECU	1306	0	68	68	2012/26	2004/45	18	86	14	
	PER	320	0	0	0	2008/18	0	0	0	2006/45	0	307	0	2007/16	
	VEN	222	0	1	1	2012/16	0	0	0	2007/51	25	156	0	0	0	...	
BRA	BRA	3088	0	1	1	2012/02	0	0	0	2009/41	0	2668	60	2009/34	
	CRI	18	0	0	0	2005/22	0	0	0	2001/42	1	13	0	0	0	...	
	GTM	242	0	0	0	1998/05	0	0	0	2006/30	25	213	0	0	0	2005/00	
	HND	58	0	0	0	1997/29	0	0	0	2004/11	8	35	65	0	0	2001/00	
	NIC	67	0	0	0	1994/14	0	0	0	2004/19	1	61	0	0	0	2005/00	
CAR	PAN	71	0	0	0	2011/20	0	0	0	2002/48	1	70	0	0	0	...	
	SLV	265	0	0	0	2001/19	0	0	0	2006/30	0	265	0	2001/00	
	CAR	338	0	0	0	2011/48	0	0	0	2008/18	0	197	0	0	0	1999/00	
	LAC	CUB	682	0	0	0	1993/27	0	0	0	2004/06	0	682	0	0	0	...
	DOM	76	0	0	0	2011/18	0	0	0	2006/44	2	74	0	
MEX	GLP	3	0	0	0	2012/10	0	0	0	...	0	3	0	0	0	2005/00	
	GUF	12	0	0	0	2011/26	0	0	0	2010/06	3	9	0	0	0	...	
	HTI	107	0	0	0	2001/39	0	0	0	2006/47	0	0	3	0	
	MTQ	1	0	0	0	2011/27	0	0	0	...	0	0	0	0	0	...	
	PRI	
NOA	MEX	1764	0	0	0	2011/12	0	0	0	2008/20	0	1499	0	0	0	...	
	CAN	6	6	2012/21	0	1	1	2012/03	0	0	0	0	0	...	
SOC	USA	48	48 ^a	2012/29	0	4	4	2012/17	0	0	0	2	0	...	
	ARG	140	0	1	1	2012/20	0	0	0	2011/20	0	16	29	0	0	2009/27	
	CHL	108	0	0	0	2011/25	0	0	0	2011/25	0	101	52	0	0	...	
	PRY	416	0	0	0	1998/44	0	0	0	2005/21	30	386	0	0	0	2003/06	
URY	0	0	0	0	1999/08	0	0	0	2001/37	0	0	0	0	0	...		
TOTAL	10702	0	126	126	--	0	6	6	--	147	8145	325	2	0	--		

*Infección de rubéola congénita; (a) datos provisionales;

...No se recibió informe



Vigilancia de Sarampión / Rubéola

Tabla No.2
Fuente de la infección de los casos confirmados de sarampión y de rubéola para el período entre las semanas 01-31 2012

Subregión y País	Sarampión				Rubéola			
	I	RI	CAP	D	I	RI	CAP	D
AND	BOL							
	COL	1						1
	ECU		68					
	PER							
	VEN	1						
BRA	BRA	1						
CAP	CRI							
	GTM							
	HND							
	NIC							
	PAN							
	SLV							
CAR	CAR							
LAC	CUB							
	DOM							
	GLP							
	GUF							
	HTI							
	MTQ							
	PRI							
MEX	MEX			1	1			
NOA	CAN	5						
	USA	20	22	6	1			3
SOC	ARG	1						
	CHL							
	PRY							
	URY							
TOTAL		29	90	7	2			4

Tabla No.3
Casos sospechosos de sarampión/rubéola en investigación para el período entre las semanas 01-31 2012

País	Casos Pend. 2011	Acum. 2012	Semana de inicio de exantema							% Casos Pend.
			1-26	27	28	29	30	31		
BOL	1	8	7	1	0	0	0	0	0	6
COL	4	51	45	1	3	1	1	0	0	4
ECU	41	83	49	8	7	5	11	3	6	6
PER	0	13	13	0	0	0	4	4
VEN	1	40	40	0	0	0	0	0	18	18
BRA	79	419	313	33	38	16	19	...	14	14
CRI	1	4	3	0	0	1	0	0	22	22
GTM	0	4	0	0	0	0	4	0	2	2
HND	0	1	1	0	0	0	0	0	2	2
NIC	0	5	4	1	0	0	0	0	7	7
PAN	6	0	0	0	0	0	0	0	0	0
SLV	0	0	0	0	0	0	0	0
CAR	0	141	114	11	8	6	1	1	42	42
CUB	0	0	0	0	0	0	0	...	0	0
DOM	0	0	0	0	0	0	0	0	0	0
GLP	0	0	0	0	0	0	0	...	0	0
GUF	0	0	0	0	0	0	0	...	0	0
HTI	0	107	103	0	3	1	0	0	100	100
MTQ	0	1	0	0	0	0	1	...	100	100
PRI
MEX	0	265	252	4	4	3	1	1	15	15
CAN
USA
ARG	247	123	123	0	0	0	0	0	88	88
CHL	0	7	2	2	1	1	1	0	6	6
PRY	0	0	0	0	0	0	0	0	0	0
URY	4	0	0	6	6
TOTAL	384	1272	1069	61	64	34	39	5	12	

I: importado; RI: relacionado con importación;
CAP: Caso adquirido en el país; D: Desconocido.

... No se recibió informe

Tabla No.4
Indicadores de vigilancia integrada del sarampión y de la rubéola para el período entre las semanas 01-31, 2012

Subregión y País	% de sitios notificando semanalmente		% de casos con investigación adecuada	% casos con muestra de sangre adecuada	% de muestras de sangre que llegan al lab. <= 5 días	% de resultados de lab. <=4 días reportados	Tasa de casos sospechosos Últimas 52 semanas (2011/32-2012/31)	
	Total Unidades	%Actual					Sar./Rub. (100.000 pob.)	SRC (10.000 nv.)
AND	BOL	...	100	99	76	99	2.7	0.8
	COL	4827	94	76	96	95	8.2	2.3
	ECU	2203	79	72	95	89	6.7	0.5
	PER	73	87	62	2.9	0.0
	VEN	13092	...	69	97	25	1.8	0.0
BRA	BRA	270	78	61	2.8	0.4
CAP	CRI	57	0	11	83	94	0.5	0.0
	GTM	1506	0	4	98	75	2.5	0.0
	HND	469	94	52	100	83	1.3	4.0
	NIC	185	0	96	100	84	2.7	0.0
	PAN	215	73	41	93	93	4.3	0.0
	SLV	893	0	55	99	75	8.0	0.0
CAR	CAR	752	93	97	92	94	7.4	0.0
LAC	CUB	150	100	100	100	100	10.4	0.0
	DOM	0	0	59	100	70	1.2	0.0
	GLP	0.9	...
	GUF	5.8	...
	HTI	78	58	13	88	40	1.1	0.1
	MTQ	0.5	...
	PRI
MEX	MEX	11138	0	97	0	0	4.3	0.0
NOA	CAN
	USA
SOC	ARG	779	0	10	90	39	0.6	0.9
	CHL	569	100	78	94	91	1.4	4.9
	PRY	871	93	74	98	98	10.8	0.0
	URY	155	0	0	0	0	1.3	0.0
Total y promedio*		38209	83	73	96	87	2.3	0.6

* ponderado

... No se recibió informe