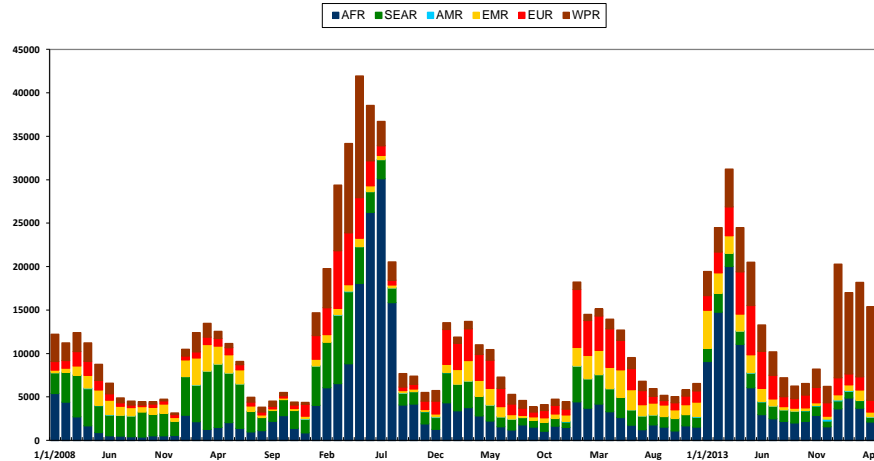


Boletín Semanal de Sarampión/Rubéola



Distribución de casos de sarampión por mes en las Regiones de la OMS, 2008-2014*

Durante 2000-2012, el número anual de casos de sarampión reportados en todo el mundo disminuyó en un 73%, pasando de 853.480 a un mínimo histórico de 226.722 casos. La incidencia de sarampión ha disminuido en un 77%, de 146 a 33 casos por millón de habitantes por año. La disminución en 2012 se produjo en todas las Regiones. En 2013, hubo un resurgimiento de casos de sarampión debido a la ocurrencia de brotes de sarampión a gran escala en varios países africanos (n=177.963 casos). En 2014, el 62% de los casos ha sido reportado en la Región del Pacífico Occidental (WPR por su sigla en inglés), principalmente a partir de un brote a gran escala en las Filipinas, que se ha asociado a varios casos importados a los Estados Unidos (n=22) y a Canadá (n=18).



Datos de vigilancia del mes pasado están incompletos. India no fue incluido.
A partir de Mayo 27, 2013, Sudan del Sur ha sido reasignado a la región de África; anteriormente, pertenecía a la región del Mediterráneo Oriental.

AFR= región de África
SEAR= región del Sudeste Asiático
AMR= región de las Américas
EMR= región del Mediterráneo Oriental
EUR= región de Europa
WPR= región del Pacífico Occidental

Fuente de información: reporte de vigilancia
*Datos hasta Junio 10, 2014

Tabla.1

Clasificación de casos sospechosos de sarampión, rubéola y síndrome de rubéola congénita (SRC) para el período entre las semanas 01-24 2014

Subregion y país	Casos sospechosos 2014	Sarampión confirmado 2014			Año/Sem. último caso conf. de sarampión	Rubéola confirmado 2014			Año/Sem. último caso conf. de rubéola	Diagnóstico de casos descartados 2014		Síndrome de Rubéola Congénita			Año/Sem. último caso conf. de SRC
		Clin.	Lab.	Total		Clin.	Lab.	Total		Dengue	Otros	Sosp.	Conf.	IRC*	
AND	BOL 61	0	0	0	2000/40	0	0	0	2006/03	0	55
	COL 824	0	0	0	2013/25	0	0	0	2012/42	0	747	120	0	0	2005/34
	ECU	2012/28	2004/45
	PER 150	0	0	0	2008/18	0	0	0	2006/45	0	126	0	0	...	2007/16
	VEN 239	0	0	0	2012/16	0	0	0	2007/51	25	186	6
BRA	BRA 2636	25	197	222	2014/23	0	0	0	2009/41	0	1668	29	0	...	2009/34
CAP	CRI 18	0	0	0	2005/22	0	0	0	2001/42	1	9	0	0
	GTM 92	0	0	0	1998/05	0	0	0	2006/30	7	84	2	2005/00
	HND 38	0	0	0	1997/29	0	0	0	2004/11	2	15	6	0	0	2001/00
	NIC 41	0	0	0	1994/14	0	0	0	2004/19	1	7	9	0	...	2005/00
	PAN 141	0	0	0	2011/20	0	0	0	2002/48	1	138	0
	SLV 246	0	0	0	2001/19	0	0	0	2006/30	0	246	0	0	...	2001/00
CAR	CAR 170	0	0	0	2011/48	0	0	0	2008/18	0	164	0	1999/00
LAC	CUB 507	0	0	0	1993/27	0	0	0	2004/06	0	507	0	0
	DOM 30	0	0	0	2011/18	0	0	0	2006/44	0	28	0
	GLP 0	0	0	0	2011/28	0	0	0	0	2005/00
	GUF 0	0	0	0	2011/26	0	0	0	2010/06	0
	HTI 79	0	0	0	2001/39	0	0	0	2006/21	0	76	8	0	0	...
	MTQ 0	0	0	0	2011/27	0	0	0	0
	PRI
MEX	MEX 1573	0	2	2	2014/04	0	0	0	2012/49	0	1244	0	0	0	...
NOA	CAN ...	385 ^a	119	504 ^b	2014/24	0	1	1	2014/10	0	0	0	0	...	2011/12
	USA	477	477 ^b	2014/19	0	1	1	2014/16	2012/44
SOC	ARG 100	0	0	0	2012/20	0	1	1	2011/20	2	63	48	2009/27
	CHL 38	0	0	0	2011/25	0	0	0	2011/25	0	25	46	0	0	...
	PRY 119	0	0	0	1998/44	0	0	0	2005/21	0	109	2	0	0	2003/06
	URY	1999/08	2001/37	0	0	0
TOTAL	7102	410	795	1205	--	0	3	3	--	39	5497	276	0	0	--

*Infección de rubéola congénita; (a) Datos provisionales y sujetos a cambio. Casos con nexo epidemiológico y en investigación; (b) datos provisionales.

...No se recibió informe



Vigilancia de Sarampión/Rubéola

Tabla No.2

Fuente de la infección de los casos confirmados de sarampión y de rubéola para el período entre las semanas 01-24 2014

Subregión y País	Sarampión				Rubéola			
	I	RI	CAP	D	I	RI	CAP	D
AND								
BOL								
COL								
ECU								
PER								
VEN								
BRA				222				
CAP								
BRA								
CRI								
GTM								
HND								
NIC								
PAN								
SLV								
CAR								
LAC								
CAR								
CUB								
DOM								
GLP								
GUF								
HTI								
MTQ								
PRI								
MEX				2				
NOA	23	45		436	1			
CAN	91	379		7	1			
USA					1			
SOC					1			
ARG								
CHL								
PRY								
URY								
TOTAL	114	424		667	3	0	0	0

I: importado; RI: relacionado con importación;
CAP: Caso adquirido en el país; D: Desconocido.

Tabla No.3

Casos sospechosos de sarampión/rubéola en investigación para el período entre las semanas 01-24 2014

País	Casos Pend. 2013	Acum. 2014	Semana de inicio de exantema							% Casos Pend.
			1-19	20	21	22	23	24		
BOL	1	6	4	1	1	0	10	
COL	11	77	42	11	13	7	4	0	9	
ECU	
PER	15	24	18	2	2	2	0	...	16	
VEN	0	28	25	3	0	0	0	0	12	
BRA	214	509	0	0	0	0	509	0	19	
CRI	0	8	4	2	1	0	1	0	44	
GTM	0	1	0	0	0	1	0	0	1	
HND	0	21	12	5	0	2	2	0	55	
NIC	0	33	26	4	3	0	0	0	80	
PAN	0	2	0	0	1	1	0	0	1	
SLV	0	0	0	0	0	0	0	0	0	
CAR	0	6	2	0	0	3	1	0	4	
CUB	0	0	0	0	0	0	0	0	0	
DOM	0	2	2	0	0	0	0	0	7	
GLP	0	0	0	0	0	0	0	...	0	
GUF	0	0	0	0	0	0	0	...	0	
HTI	0	3	2	1	0	0	0	0	4	
MTQ	0	0	0	0	0	0	0	...	0	
PRI	
MEX	35	6	6	0	0	0	0	0	0	
CAN	
USA	
ARG	84	34	29	4	0	1	0	0	34	
CHL	0	13	13	0	0	0	0	0	34	
PRY	6	10	10	0	0	0	0	0	8	
URY	
TOTAL	366	783	195	33	21	17	517	0	11	

... No se recibió informe

Tabla 4.

Indicadores de vigilancia integrada del sarampión y de la rubéola para el período entre las semanas 01-24, 2014

Subregión y País	% de sitios notificando semanalmente		% de casos con investigación adecuada	% casos con muestra de sangre adecuada	% de muestras de sangre que llegan al lab. <= 5 días	% de resultados de lab. <=4 días reportados	Tasa de casos sospechosos Últimas 52 semanas (2013/25-2014/24)		
	Total Unidades	%Actual					Sar./Rub. (100.000 pob.)	SRC (10,000 nv)	
AND	BOL	3127	...	98	97	75	84	1.4	...
	COL	5437	...	70	92	91	98	4.7	3.8
	ECU	2184	0.0	...
	PER	83	89	78	44	1.4	0.0
	VEN	13092	...	92	98	64	44	1.8	0.2
BRA	BRA	12876	85	99	76	76	55	2.7	0.2
CAP	CRI	57	...	28	94	67	56	0.7	0.0
	GTM	1506	55	16	91	56	77	1.9	0.1
	HND	469	91	55	100	84	100	2.1	1.0
	NIC	185	...	41	95	82	79	2.6	2.2
	PAN	223	79	95	99	82	88	6.4	0.1
	SLV	893	90	69	96	89	66	6.9	-2.5
CAR	CAR	759	37	10	91	6	92	4.6	0.0
LAC	CUB	150	100	100	100	100	100	10.3	0.0
	DOM	10	100	65	70	0.8	0.0
	GLP	0.4	...
	GUF	0.4	...
	HTI	133	95	91	99	90	64	2.3	1.5
	MTQ	0.0	...
	PRI	0.0	...
MEX	MEX	11138	...	98	98	90	81	3.2	0.0
NOA	CAN
	USA
SOC	ARG	779	0	16	94	59	27	0.7	1.5
	CHL	801	0	61	86	92	96	0.8	6.0
	PRY	988	0	54	94	94	97	4.4	0.3
	URY	155	0.0	0.0
Total y promedio*		54962	83	87	89	81	72	2.7	0.7

*ponderado

... No se recibió informe