

Día Internacional de las Enfermeras

12 de mayo



Enfermería en las Américas

Algunos datos



de la fuerza de trabajo en salud está compuesta por personal de enfermería



de los servicios de salud están cubiertos por el personal de *EP



*EP- Enfermería y Partería

El personal de enfermería es importante porque



Está en la primera línea de atención a la salud



Promueve la salud y la prevención de enfermedades



Desarrolla actividades docentes en las escuelas, universidades y en los servicios de salud, en la capacitación al personal de salud y en la promoción y educación sanitaria



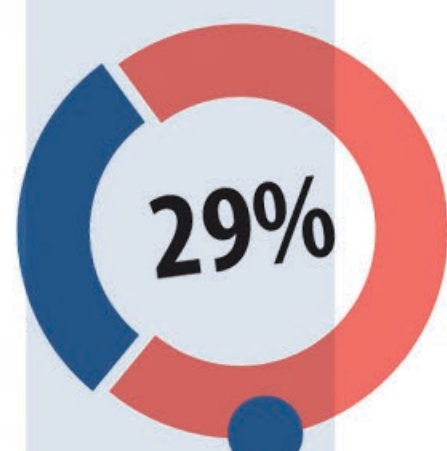
Genera nuevos conocimientos científicos que influyen en la práctica clínica de enfermería



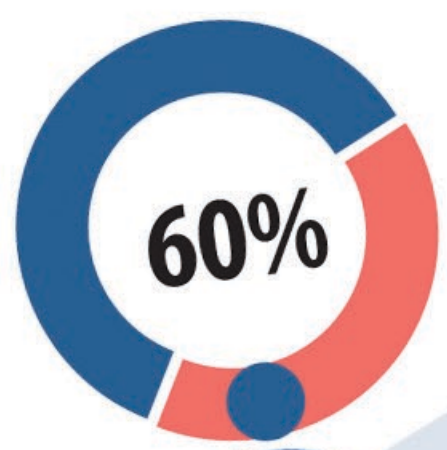
Gestiona los servicios, programas de salud y cuidados de enfermería a los individuos, familia y comunidad

Escasez

**Un estimado de 23 trabajadores de salud por 10.000 habitantes es el mínimo necesario para brindar servicios esenciales de salud



10 de 35 países de las Américas+ tienen menos de **15 enfermeras** por 10.000 habitantes

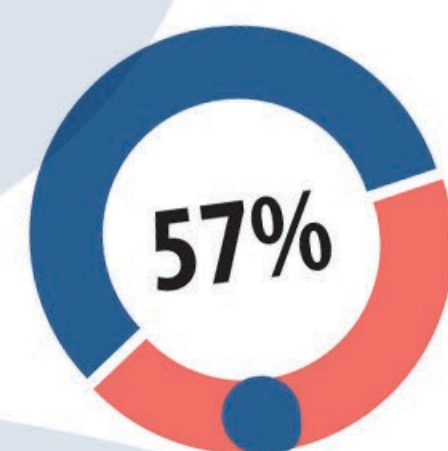
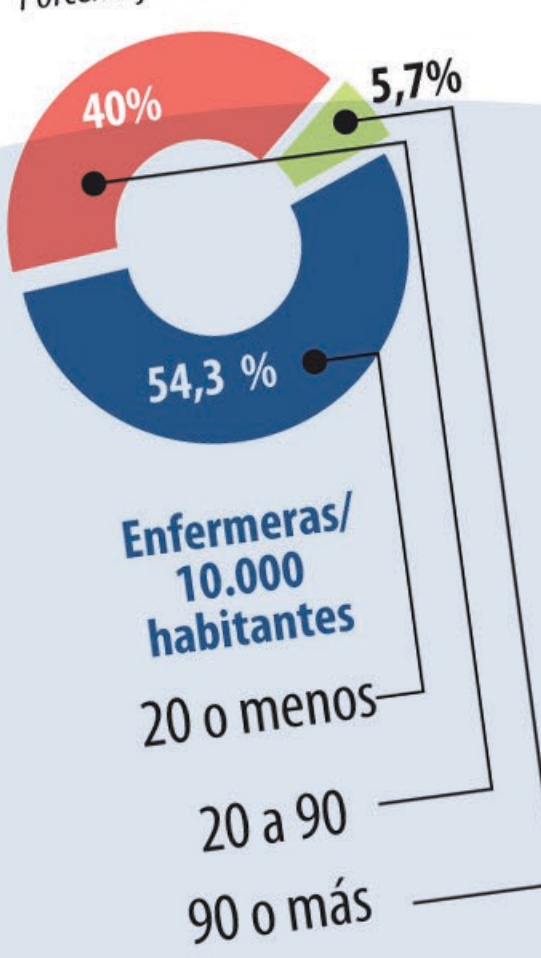


6 de los 10 tienen menos de **10 enfermeras** por 10.000 habitantes

*EP- Enfermería y Partería

Distribución inequitativa

Distribución regional de las enfermeras



de los más de **5 millones** de personal de *EP de las Américas está en los Estados Unidos

** Fuente: OMS (2010) + Países que proporcionaron los datos

Áreas prioritarias en enfermería de la OPS/OMS



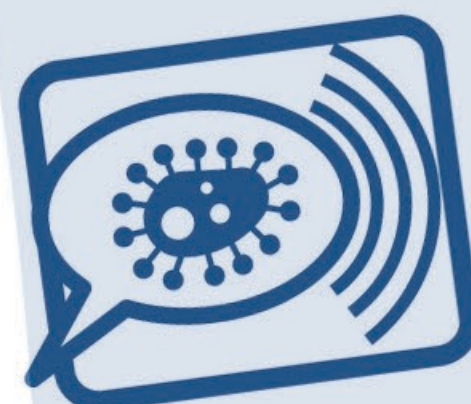
Educación



Investigación



Políticas y planes



Comunicación



Colaboración interprofesional

El personal de enfermería y partería tiene un impacto significativo en la salud pública. Para lograr la meta de acceso universal a la salud y cobertura universal de salud, los países necesitan formar más personal de enfermería y partería.

www.facebook.com/EnfAmericas
www.twitter.com/EnfAmericas
www.observatoriorh.org/enfermeria



www.paho.org/nursing
Organización Panamericana de la Salud



Organización Mundial de la Salud
 OFICINA REGIONAL PARA LAS Américas