

La Red Interamericana de Laboratorios de Análisis de Alimentos – RILAA/INFAL

Simone Raszl
Med Vet, MSc, Dr.
Sec. ex officio RILAA



RILAA

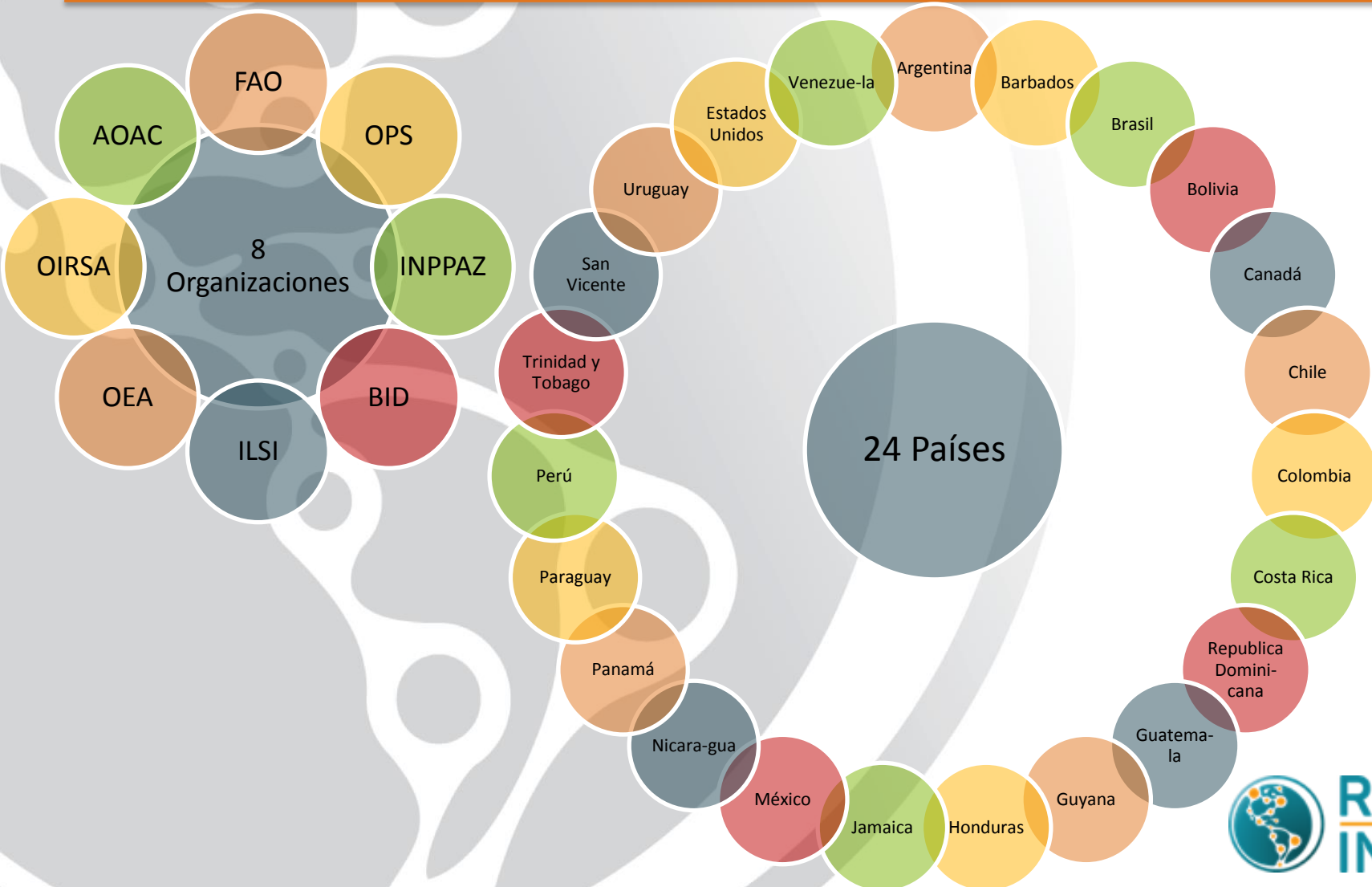
INFAL

PANAFTOSA
Centro Panamericano de Fiebre Aftosa
Salud Pública Veterinaria



Creación de la RILAA

Diciembre de 1997 / OPS (Washington, DC)



Misión

Promover la inocuidad y calidad de los alimentos en la región de las Américas para prevenir las enfermedades transmitidas por los mismos; proteger la salud del consumidor; y facilitar el comercio promoviendo y fortaleciendo el desarrollo e interacción de los laboratorios analíticos dentro del marco de programas nacionales integrados de protección de los alimentos.

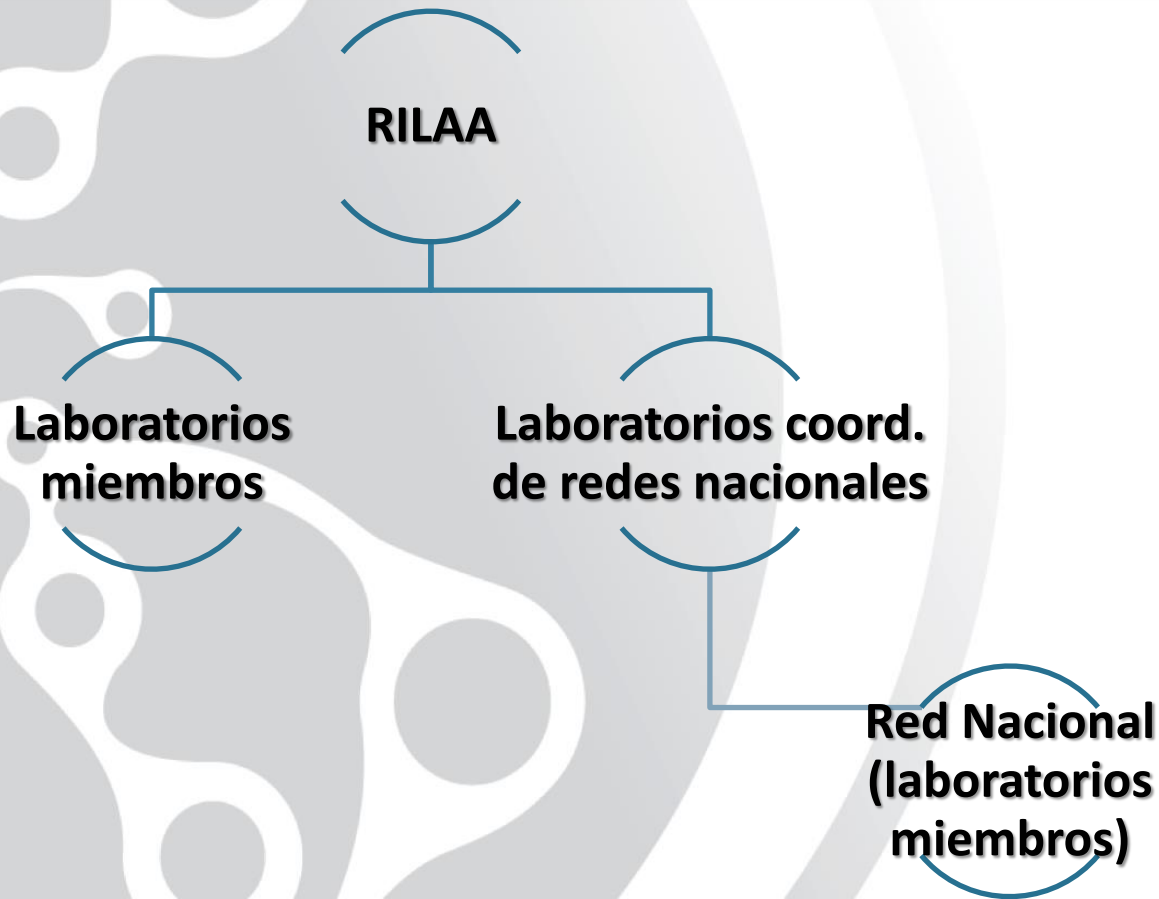
Objetivos generales

- a) Lograr la equivalencia metodológica
- b) Promover la implementación de sistemas de gestión de la calidad (ISO/IEC 17025)
- c) Fortalecer la cooperación técnico-científica entre los países involucrados en la misma.

Objetivos específicos de la RILAA

- a) Desarrollar un sistema de información entre los laboratorios de la RILAA
- b) Facilitar la disponibilidad de los materiales de referencia y la participación en pruebas interlaboratorios
- c) Organizar y promover programas de capacitación y educación continua, fomentando el intercambio de experiencias y recursos disponibles en la región
- d) Promover y fortalecer la participación intersectorial, en la conformación y funcionamiento de las redes nacionales de laboratorios de alimentos
- e) Promover y fortalecer la integración de los laboratorios de la RILAA a los programas de protección de alimentos y vigilancia epidemiológica.

Niveles de la RILAA



Herramientas de colaboración

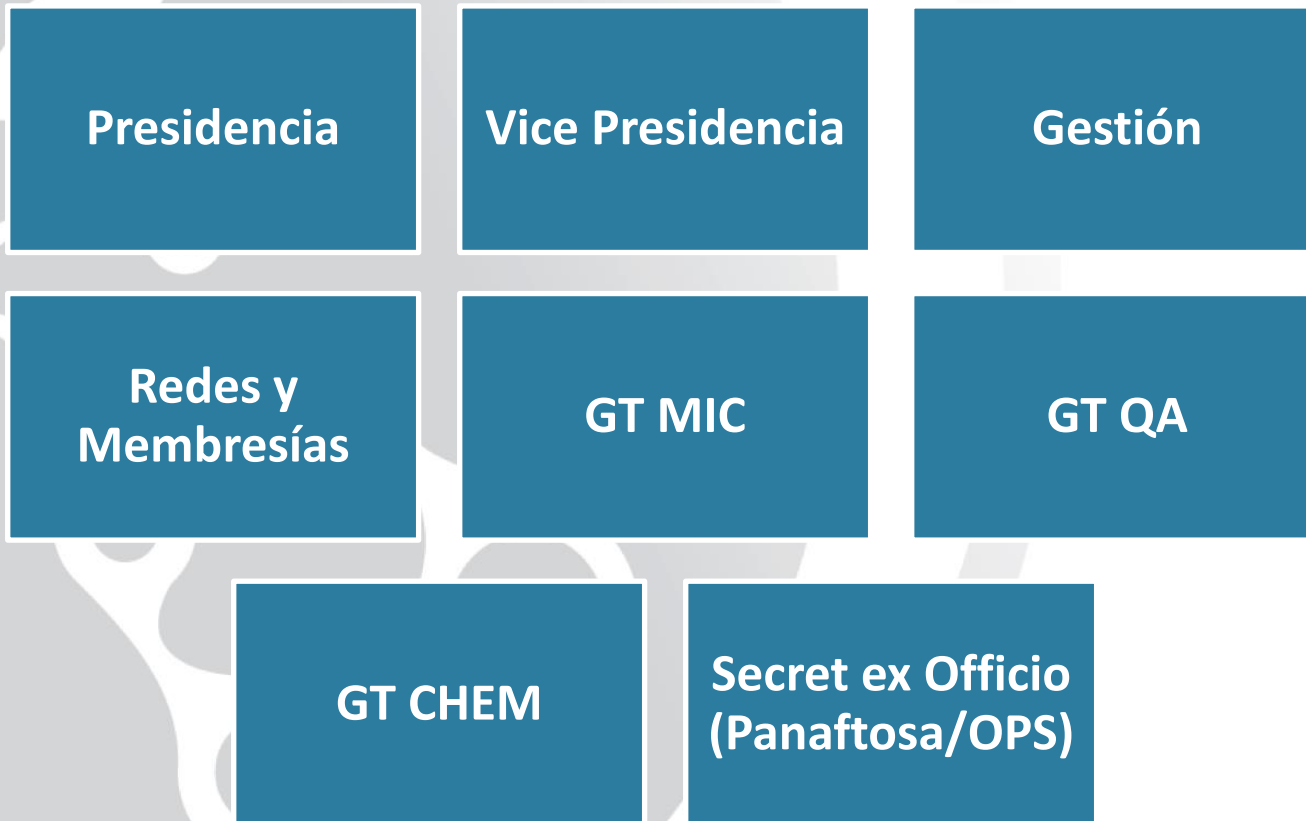
- Chats
- Grupos de correo electrónico
- Foros de discusión
- Conferencia Web (webex, skype)
- Webinar
- Grupos de whatsapp
- Cursos presenciales



Estructura de la RILAA



Composición del Comité Ejecutivo (CE)



Países participantes de los webinars:



- Argentina*
- Bolivia
- Brasil*
- Chile*
- Colombia
- Costa Rica
- Cuba
- Ecuador
- El Salvador
- España*
- Estados Unidos*
- Guatemala
- Honduras
- México*
- Nicaragua
- Panamá
- Paraguay
- Perú
- República Dominicana
- Uruguay
- Venezuela

Buenas prácticas de la RILAA



Webinars



Colaboración
interlaboratorial



Decisiones participativas

2017: 20 años de RILAA

- Modernización de la logo
- Revisión de procedimientos
- Nuevas herramientas de comunicación (webex, whatsapp)
- Nueva página web
- SIRILAA 2
- Nuevo subgrupo AMR



Acciones planeadas en AMR

- Webinars
 - Bacterial isolation from foods (International Food Safety Training Laboratory - University of Maryland / JIFSAN)
 - Detection of AMR in food products: microbiological tests (antibiogram, sensitivity tests)
 - Detection of AMR in food products: genetic techniques (Technical University of Denmark – DTU)

Creación de un subgrupo en AMR



RILAA INFAL

PANAFTOSA
Centro Panamericano de Fiebre Aftosa
Salud Pública Veterinaria



Gracias

Simone Raszl
Med Vet, MSc, Dr.
Sec. ex officio RILAA



www.rilaa.net



rilaa@paho.org



[/RILAAINFAL](https://www.facebook.com/RILAAINFAL)



[@rilaainfal](https://twitter.com/rilaainfal)