



REDEPICS EN BRASIL

Articulación en red para el desarrollo de un nuevo modelo de cuidado en el Sistema Único de Salud (SUS)

REDEPICS IN BRAZIL

Network for development of a new model of care in the Unified Health System (SUS)



Islândia M C de Sousa
FIOCRUZ-REDEPICS-PE

Iracema Benevides

REDEPICS-MG

Ricardo Ghelman

USP-REDEPICS-SP

¿Qué son las Prácticas Integrativas y complementarias?

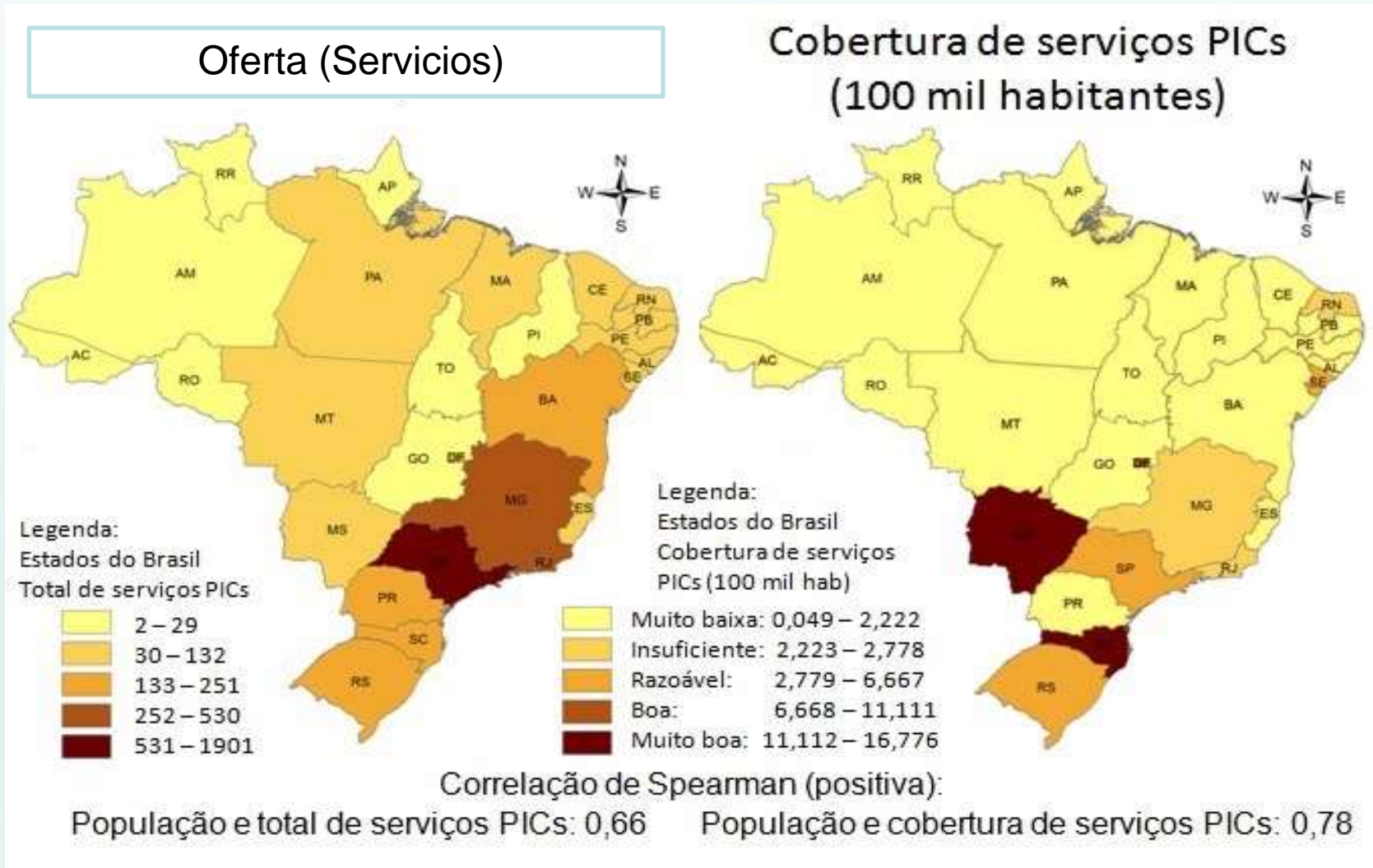
What is Integrative and complementary health practices?

En el Sistema Único de Salud de Brasil la MTyC es lo mismo que Prácticas Integrativas y Complementarias que incluyen racionalidades médicas (sistemas complejos - medicina ayurvédica, homeopatía, medicina china e antroposofía) y las prácticas integrativas (reiki, fitoterapia, masaje entre otras)

No están incluidas las medicinas indígenas y afrodescendientes

Evaluación: Oferta y Cobertura

Evaluation: Supply and Coverage



Medicina Tradicional y Complementaria en Brasil: inserción en el SUS e **integración** con la atención primaria

**Regulación
Acceso
Usuarios
Profesionales
Inserción en los servicios
de salud**

CSP CADERNOS DE SAÚDE PÚBLICA
REPORTS IN PUBLIC HEALTH

Medicina Tradicional e Complementar no Brasil: inserção no Sistema Único de Saúde e integração com a atenção primária

Traditional and Complementary Medicine in Brazil: inclusion in the Brazilian Unified National Health System and integration with primary care

Medicina Tradicional y Complementaria en Brasil: inserción en el Sistema Único de Salud e integración con la atención primaria

ARTICLE

*Islandia Maria Carvalho de Sousa*¹
Charles Dalcanale Tesser^{2,3}

doi: 10.1590/0102-311X00150215

Sousa e Tesser, 2017 (Fiocruz)

	TIPO 1	TIPO 2	TIPO 3	TIPO 4
	Atenção básica	Atenção básica profissional exclusivo	Atenção básica profissional matriciador	Atenção especializada
REGULAÇÃO DO ACESSO	Praticante híbrido	Demanda referenciada (acesso livre em alguns locais)	Demanda Referenciada (individual, livre nas ações coletivas)	Demanda Referenciada (ou espontânea em alguns serviços exclusivos de PIC)
PROFISSIONAIS PRATICANTES DA PIC	Profissionais APS/ESF, especialistas ou praticantes (híbridos)	Praticantes exclusivos	Praticantes exclusivos ou não em equipes de apoio	Praticantes exclusivos (praticantes exclusivos em serviços especializados)
PRÁTICAS OFERECIDAS	As praticadas pelos profissionais e outras que a gestão define e capacita	Definidos pela gestão (aloca praticante de PIC na ESF/APS)	Definidos pela gestão (ou praticadas por profissional do NASF)	Definidos pela gestão (contrata especificamente praticantes)
PERFIL DE DEMANDA	Igual a APS	Semelhante a APS ou referenciado (conforme critérios locais)	Referenciado (ou nos grupos abertos, semelhante a APS)	Referenciado (exceção para serviços exclusivos de PICs)
POTENCIAL DE EXPANSÃO NO SUS	Grande (via educação permanente)	Pequeno (pouco sustentável, demanda corpo paralelo de profissionais de PIC na APS)	Grande (para ações coletivas e atenção especializada individual em PIC, com matriciamento)	Pequeno (pequeno acesso, só casos graves e crônicos)
INTEGRAÇÃO COM ESF	Integrada (PIC integrada ao fluxo do cuidador)	Justaposta (PIC paralela ao fluxo do cuidado)	Matriciada (PIC como referência para cuidado individual + matriciamento +	Nenhuma (PIC é referência na atenção especializada)

¿Qué es REDEPICS?



La Rede de actores sociales en PICS (REDEPICS) fue creada durante el II Encuentro Nordestino de PICS / Recife - **Out 2015**, en cerca de 700 participantes.

¿Qué nos une?

Es una red colaborativa en MTyC: espacio horizontal de articulación, reflexión y comunicación para el fortalecimiento de las política PNPIC del SUS.

Personas, localización: nodos en la red

1. Cuidado

profesionales de salud, terapeutas

2. Enseñanza

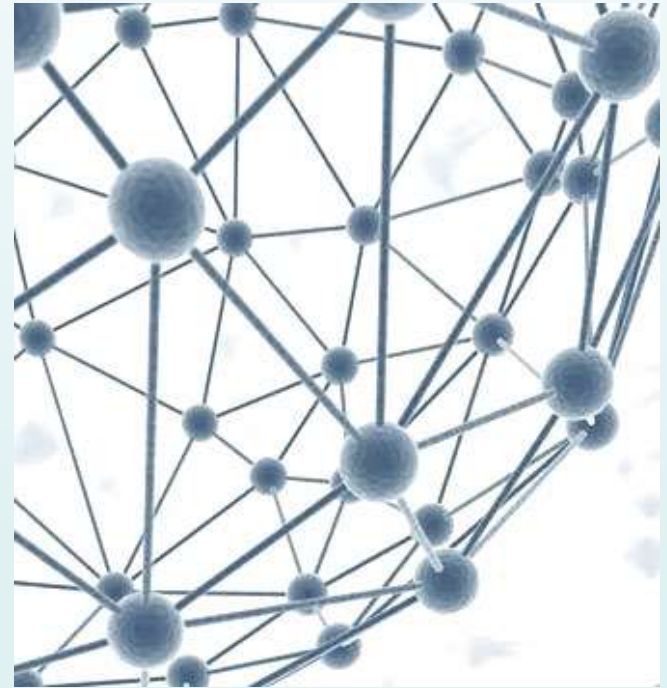
Profesores, estudiantes,
profesionales

3. Invetigaciones

Investigadores, instituciones,
universidades

4. Articulación Política

Consejos de salud, gestores,
políticos, movimientos sociales



Objetivos y retos

Integrar todos los actores sociales que trabajan, investigan, enseñan y estudian para fortalecer las prácticas como una política pública de salud.

Desarrollo de nuevas estrategias, y sin desperdiciar las experiencias existentes.

En cerca de 26 universidades, 10 asociaciones profesionales, 20 secretarías de estados y muchos servicios para un total de más de 100 instituciones

Acciones Actuales

- **Agenda de debates interna (presencial, WhatsApp y e-group)**
- **Facebook y sitio internet**
- **Agenda de trabajo con Ministerio de la Salud**
- **Agenda de trabajo con Parlamentarios**
- **Eventos científicos y movilización nacional (creación da semana de PICS)**
- **Advocacy**
- **Agenda prospectiva**

Agenda de trabajo con Ministerio de la Salud





REDE NACIONAL DE ATORES SOCIAIS EM PICS

[INÍCIO](#)[FÓRUM DE ENTIDADES](#)[DADOS SOBRE AS PICS](#)[MAIS](#)

Inscreva sua entidade no fórum da redepics e participe do grupo de entidades que apoiam as práticas integrativas no Brasil

O campo das práticas integrativas e complementares é como são denominados o que a Organização Mundial da Saúde (OMS) denomina de medicina tradicional e complementar/alternativa (MT/MCA).

A Rede de Atores Sociais das PICS é composta por usuários, instituições, movimentos sociais, professores, pesquisadores e demais interessados que se reconhecem enquanto atores sociais no campo das PICS.

Objetivos

- Promover a articulação e interação entre os diversos atores.
- Estimular a cidadania e autonomia no cuidado em saúde.
- Gerar informações e produzir notícias sobre as PICS.
- Organizar atores e informações para o reconhecimento em PICS.
- Monitorar e assessorar o processo de implementação da PNPIC.
- Instituir canais de comunicação entre as PICS e as diversas instituições públicas.



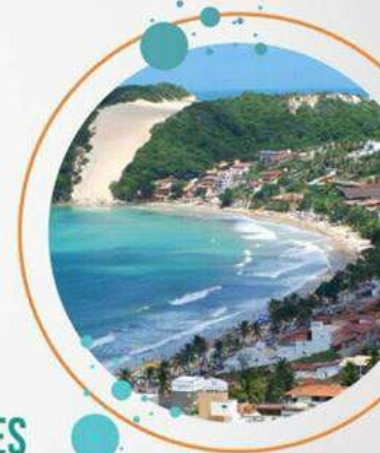
LOCAL DO EVENTO

PRAIAMARNATAL
HOTEL & CONVENTION
NATAL-RN



PICS

I CONGRESSO
NACIONAL de
PRÁTICAS
INTEGRATIVAS E
COMPLEMENTARES
EM SAÚDE



III ENCONTRO
NORDESTINO
DE PICS

12 a 14
Outubro
2017

POR UMA NOVA CULTURA
DE CUIDADO

- Mesas-Temáticas
- Minicursos
- Conferências
- Mostra Audiovisual
- Lançamento de Livros
- Apresentação de Trabalhos

www.congrepics.com.br

Observatorio Nacional

Promover la reflexión teórico-conceptual, mapeo y análisis crítico de las MTyC con énfasis en las experiencias del SUS, con la articulación diferentes grupos de investigación, instituciones académicas Nacionales e internacionales

VALORES

La oferta pública y de calidad de acciones, saberes y servicios en salud que promuevan calidad de vida, solidaridad, equidad e integralidad en el cuidado, respetando las culturas y los saberes de su población.

Consortio de investigación en MTyC

Consortium of Research in TM&C

Promover intercambio de instituciones de investigación en MTyC

Desarrollar investigaciones entre las instituciones para producir evidencias incluyendo nuevos modelos de evaluación

Desarrollar encuentros científicos con el fortalecimiento de publicaciones colaborativas nacionales e internacionales

**Estamos todos conectados
No emaranhado dessa construção
Mesmo não conscientes
A terra unidade, nos torna irmãos**

**É preciso consciência, presença em cada
ação
Por mais pequena que pareça
Em cada ato consciente há transformação!**

**É na resistência, no êxito local
Que iniciamos a mudança social
É em cada ação do dia a dia
Que a Revolução se inicia!**

(Islândia Carvalho)



¿Qué nos une?

Muchas Graças!

REDEPICS REDEPICS

redenacionalpics@gmail.com