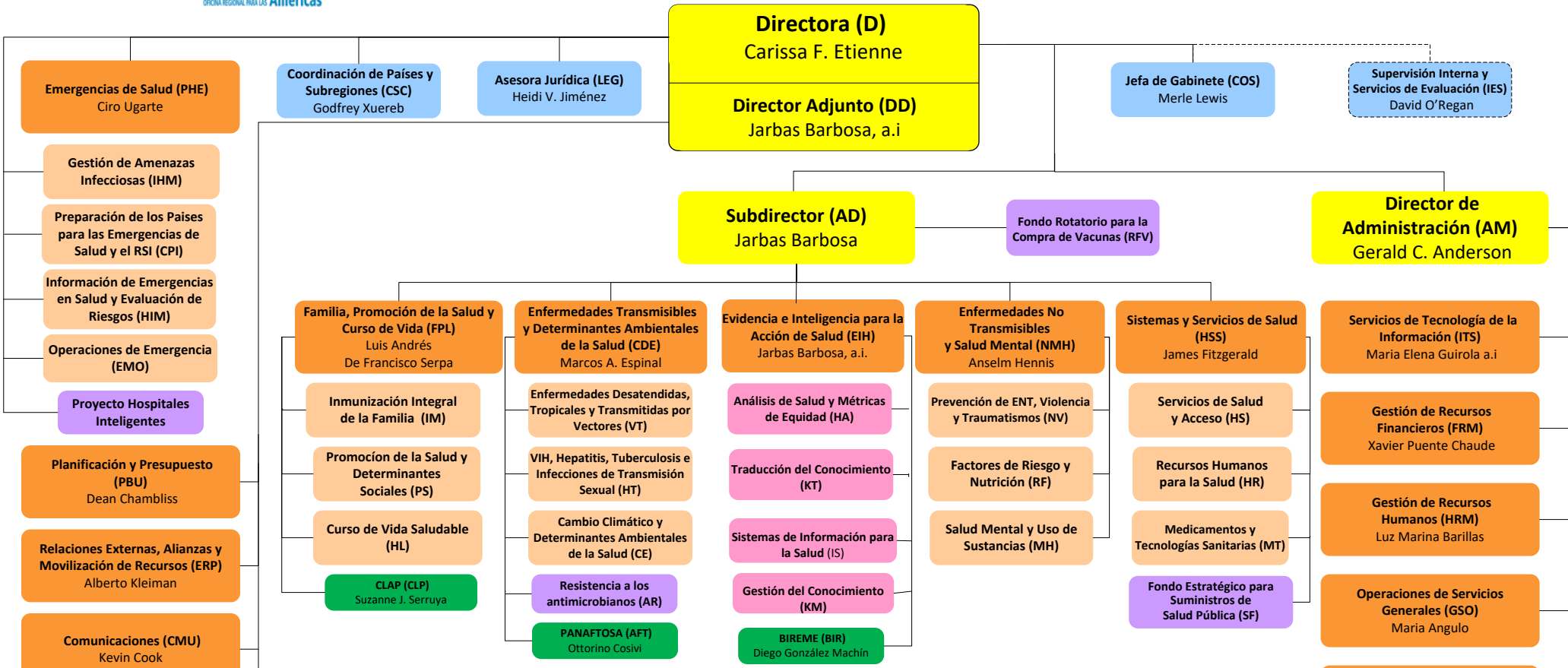


Organigrama de la Oficina Sanitaria Panamericana



Representaciones subregionales y de país

ARGENTINA (ARG) Maureen Birmingham	BAHAMAS (BHS)* Esther de Gourville	COLOMBIA (COL) Gina Tambini Gómez	HAÍTÍ (HTI) Luis Felipe Codina	PERÚ (PER) Ruben Mayorga Sagastume, a.i
BARBADOS (BRB) y PAÍSES DEL CARIBE ORIENTAL (ECC) * Yitades Gebre	*Además representa a: Islas Turcas y Caicos	COSTA RICA (CRI) María Dolores Perez-Rosales	HONDURAS (HND) Piedad Huerta Arneros	Subregión SUDAMÉRICA (SAM)* Rubén Mayorga Sagastume *Sede en el Perú
* Además representa a: • Anguila • Antigua y Barbuda • Dominica • Granada • Guadalupe • Guayana Francesa • Islas Vírgenes Británicas • Martinica • Montserrat • San Kitts y Nevis • Santa Lucía • San Martín • San Vicente y las Granadinas	BELICE (BLZ) Noreen Jack	CUBA (CUB) José Moya	JAMAICA (JAM)* Bernadette Theodore-Gandi	SURINAME (SUR) Karen Lewis-Bell
	BOLIVIA (BOL) Alfonso Tenorio Gnecco a.i	REPÚBLICA DOMINICANA (DOM) Alma Morales	* Además representa a: • Bermuda • Islas Caimán	TRINIDAD Y TABAGO (TTO)* Erica Wheeler * Además representa a: • Aruba • Bonaire • Curacao • Saba • San Eustaquio • San Martín
	BRASIL (BRA) Socorro Gross Galiano	ECUADOR (ECU) Gina Watson	MÉXICO (MEX) Cristian Morales	URUGUAY (URY) Giovanni Escalante
	Subregión CARIBE (CRB)* Jessie Schutt-Aine *Sede en Barbados	EL SALVADOR (SLV) Carlos Garzón	NICARAGUA (NIC) Ana Solis-Ortega Treasure	VENEZUELA (VEN) Gerardo de Cosio, a.i
	Subregión CENTROAMÉRICA (CAM)* Juan Manuel Sotelo, a.i. *Sede en El Salvador	GUATEMALA (GTM) Oscar Martin Barreneche	PANAMÁ (PAN) Gerardo Alfaro	
	CHILE (CHL) Fernando Leanes	GUYANA (GUY) William Adu-Krow	PARAGUAY (PRY) Luis Roberto Escoto	

Leyenda

- Gerencia Ejecutiva
- Oficinas
- Programa Especial
- Departamentos
- Unidades
- Teams
- Centros Panamericanos
- Representaciones de País
- Fines administrativos solamente