

Modelos de atención basados en los valores y principios de la estrategia de atención primaria de salud.

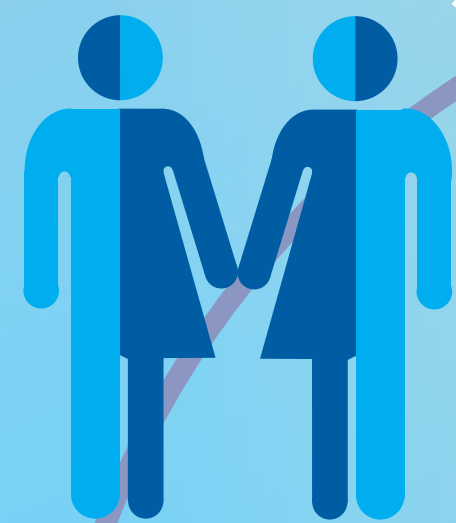


América Latina y el Caribe (ALC) es la región del mundo donde hay más inequidad:

- 29%** de la población se encuentra por debajo del umbral de la pobreza
- 40%** más pobre de la población recibe menos del **15%** del total de los ingresos

2014

Los Estados Miembros de la Organización Panamericana de la Salud aprobaron la Estrategia para el acceso universal a la salud y la cobertura universal de salud.



Inequidades y Barreras +

en los sistemas de salud



El acceso a la salud implica:

- las preferencias culturales y étnicas;
- idoneidad lingüística;
- sensibilidad en materia de género.



La función del personal de salud
16 países de la Región tienen una escasez apremiante de personal de salud.



El acceso a medicamentos y tecnologías sanitarias apropiadas
El costo de los medicamentos limita el acceso de las personas y repercute en la sostenibilidad de los sistemas de salud.



Los determinantes sociales como barreras a la equidad

- Factor económico
- Factor educativo
- Factor geográfico



Las inequidades son aquellas desigualdades que se consideran **evitables, innecesarias e injustas.**



Salud en las Américas+

