

Construcción y diseño
Obras civiles

Juan C. Fuentes
Ingeniero CICH-3936

El Chimbo, Santa Lucía
Fco Morazán, Honduras
Email: jfuentes3936@gmail.com
Celular: (504)-9935-2143

PROYECTO:

**"Prevención de nuevas
infecciones y muertes por
COVID -19 en Honduras"**

UBICACION:

Hospital Puerto Lempira
Municipio de Puerto Lempira,
Departamento de Gracias a Dios

ELABORADO PARA:

**ORGANIZACIÓN
PANAMERICANA
DE LA SALUD
(OPS)**

CONTENIDO DEL PLANO:

**PLANTA ACTUAL
LABORATORIO
HOSPITAL
PUERTO LEMPIRA**

ELABORADO POR:

Ing. Juan Carlos Fuentes

DISEÑO ELECTRICO:

DISEÑO ESTRUCTURAL:

DISEÑO HIPOSSANITARIO:

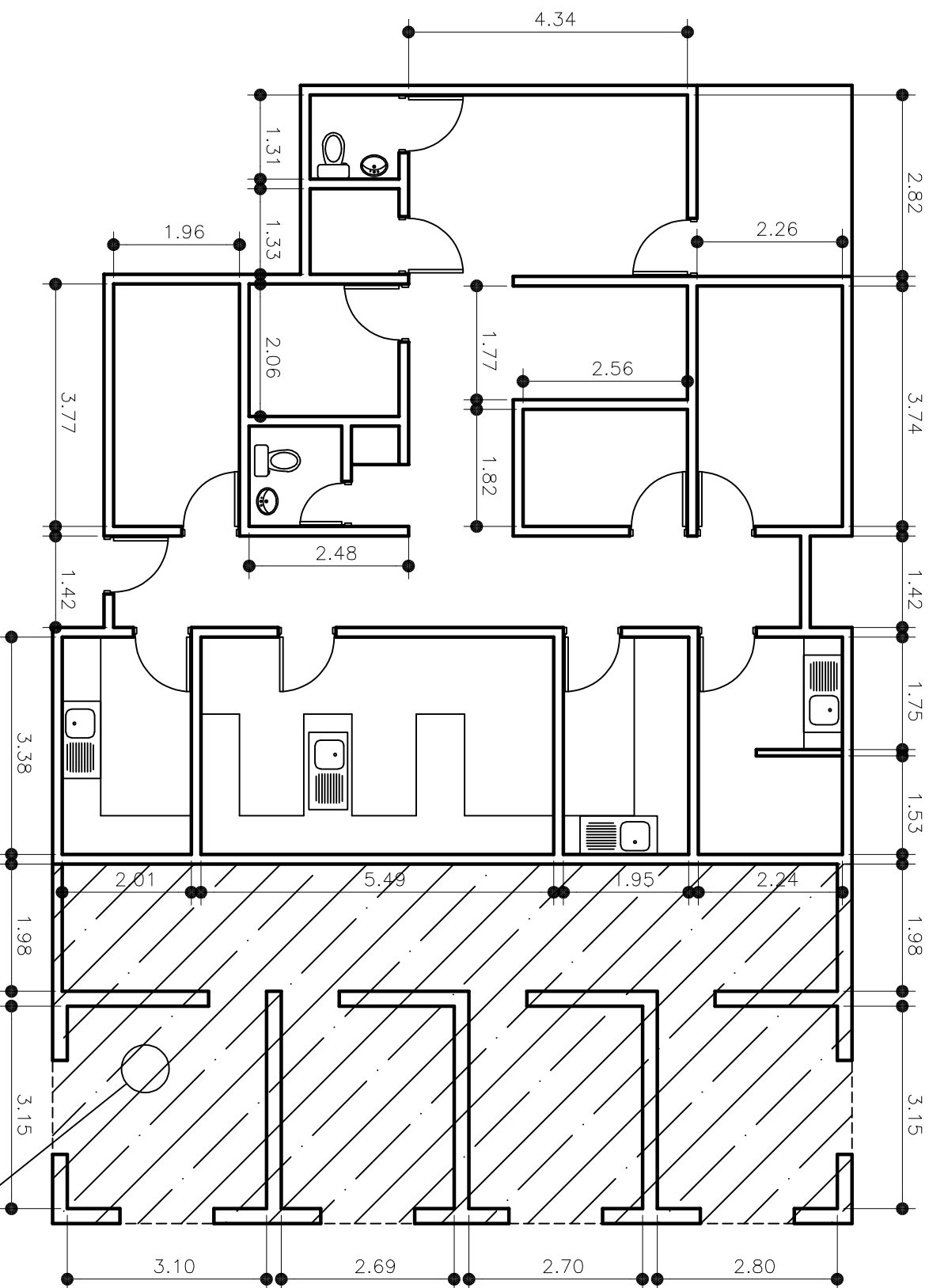
FECHA:
Febrero 2022

ESCALA:
1:100

PAUO:
#DE PLANO:

1

Entrada
▽



Planta Actual
Edificio de Laboratorio

Edificio Anexo Laboratorio
En proceso de construcción