

Construcción y diseño  
Obras civiles

**Juan C. Fuentes**  
Ingeniero CIQH-3936

El Chimbo, Santa Lucía  
Fco Morazán, Honduras  
Email: 3936@cdhorg.org  
Celular: (504)-9935-2143

PROYECTO:

Rehabilitación establecimientos  
de salud prioritizados CERPI<sup>II</sup>

UBICACION:

El Rosario  
Municipio de La Labor  
Departamento de Ocoatepeque

ELABORADO PARA:

ORGANIZACIÓN  
PANAMERICANA  
DE LA SALUD  
(OPS)

CONTENIDO DEL PLANO:

PLANO GENERAL  
UAPS El Rosario

ELABORADO POR:

Ing. Juan Carlos Fuentes

DISEÑO ELECTRICO:

DISEÑO ESTRUCTURAL:

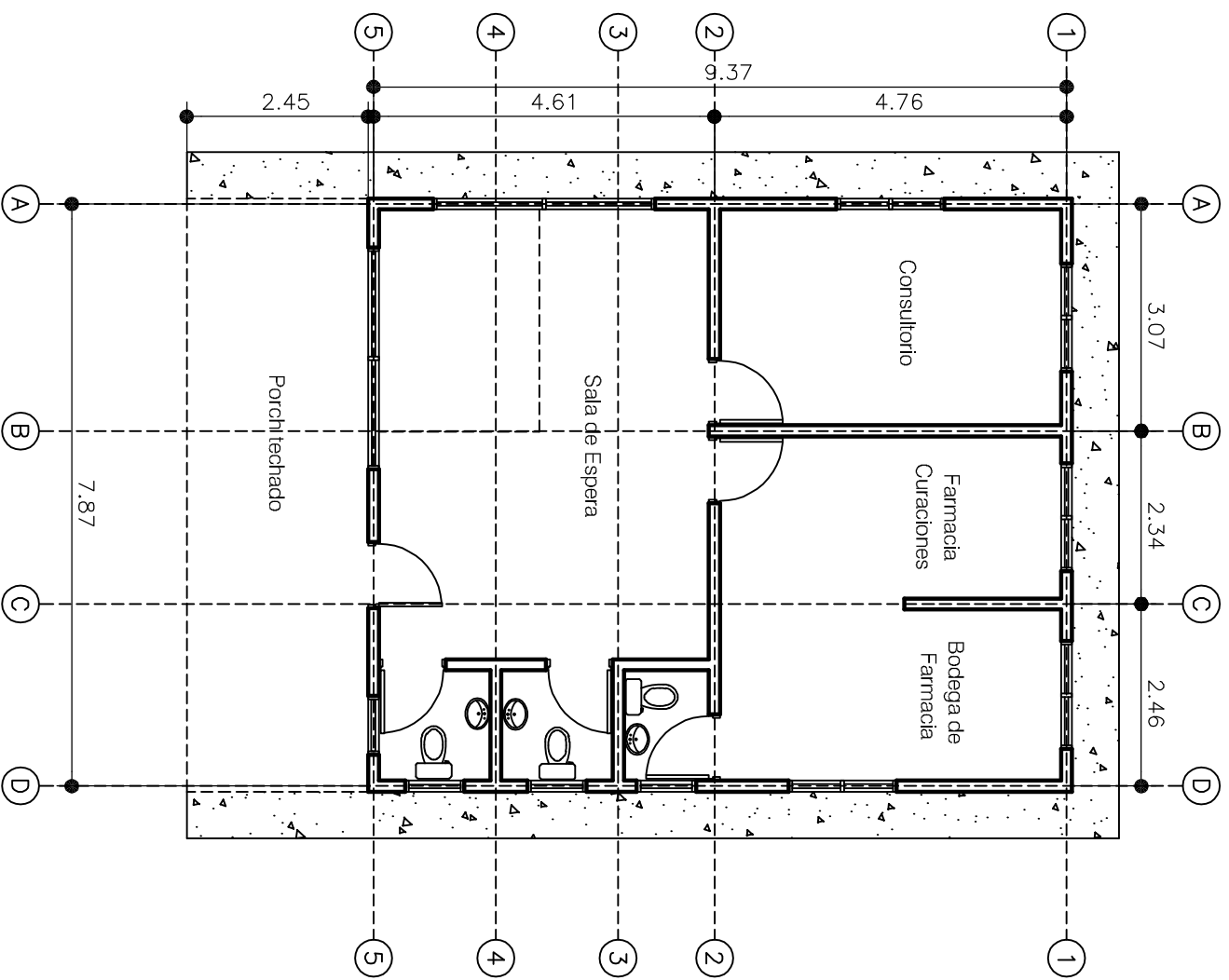
DISEÑO HIDROSANITARIO:

FECHA: sept 2023 ESCALA: 1:100

FECHA: # DE PLANOS:

1

## Planta Condición Actual



## Planta Propuesta

