

Programa Migración y Salud

OIM Colombia

Dayana Gómez
Gerente de Gestión en Salud Pública
Febrero de 2024

La resolución sobre la salud de los migrantes de la Asamblea Mundial de la Salud (WHA 61.17)

hace un llamado a los Estados miembros a:

“a promover el acceso equitativo a la promoción y los cuidados de salud para los migrantes”

“a promover la cooperación bilateral y multilateral sobre la salud de los migrantes entre países involucrados en el proceso migratorio”



Resolución 61.17 de la Asamblea Mundial de la Salud

MONITOREO DE LA SALUD DE LOS MIGRANTES

Investigación y difusión de información

FORTALECER el conocimiento sobre el estado de salud de los migrantes a través de la investigación y la difusión de información para la planeación basada en evidencia y el desarrollo de políticas públicas.

SISTEMAS DE SALUD SENSIBLES A LA MIGRACIÓN

Provisión de servicios de salud y construcción de capacidades

OFRECER, FACILITAR y PROMOVER el acceso equitativo a servicios de salud amigables e integrales para los migrantes, y fortalecer la capacidad técnica y la capacidad operacional de los gobiernos y socios.

POLÍTICAS Y MARCO LEGAL

Abogacía para el desarrollo de políticas

ABOGAR por políticas de salud inclusivas para los migrantes, programas a nivel nacional, regional y global, y apoyar en el desarrollo de políticas que promuevan y protejan la salud de los migrantes.

ALIANZAS, REDES Y MARCOS MULTIPAÍS

Fortalecimiento de la coordinación entre países y las alianzas

PROMOVER el desarrollo y fortalecimiento multi-sectorial, las alianzas y la coordinación entre estados miembros, tomadores de decisiones y migrantes.

Action points from IOM-WHO Global Consultation on the Health of Migrants (Madrid 2019)

IOM's approach to migration & health

ODS – MIGRACIÓN Y SALUD



OBJETIVOS DE DESARROLLO SOSTENIBLE



PACTOS GLOBALES



Pacto Mundial PARA LA Migración

PACTO MUNDIAL SOBRE LOS REFUGIADOS

Naciones Unidas • Nueva York, 2018

23 objetivos

- 7. Abordar y reducir las vulnerabilidades en la migración
- 15. Proporcionar a los migrantes acceso a servicios básicos

Plan de Acción Global

Marco de prioridades y principios rectores para promover la salud de refugiados y migrantes, contribuyendo a la visión de la Agenda 2030.



72.ª ASAMBLEA MUNDIAL DE LA SALUD
Punto 12.4 del orden del día

A72/25 Rev.1
23 de mayo de 2019

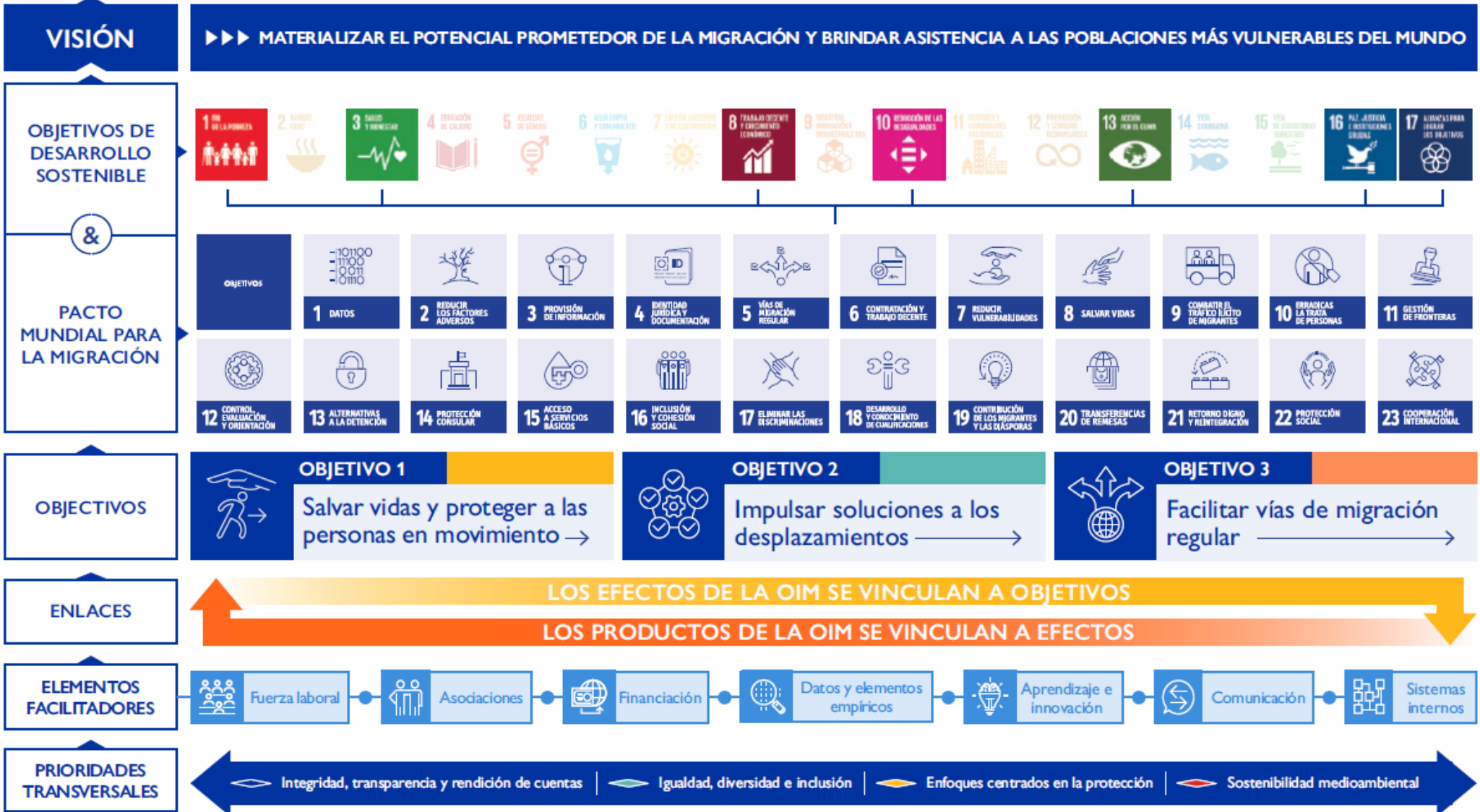
Promoción de la salud de refugiados y migrantes

Proyecto de plan de acción mundial, 2019-2023

Informe del Director General

“La nacionalidad nunca debería utilizarse como punto de partida para determinar el acceso a la atención de salud; la condición jurídica (con frecuencia) determina el nivel de acceso, según corresponda en los sistemas de salud o los planes de seguro nacionales, sin revocar el principio de la cobertura sanitaria universal enunciada en los acuerdos internacionales.”

Marco Estratégico de la OIM 2024-2028



Líneas estratégicas Programa Migración y Salud

Movilidad Humana

Flujos
migratorios
mixtos

Desplazamiento
por desastres y
variabilidad
climática

Construcción
de paz

Desplazamiento
por conflicto
armado

Acciones estratégicas Programa Migración y Salud

Movilidad Humana

Gestión y
coordinación
sectorial e
intersectorial

Fortalecimiento
de capacidades
del sector salud

Apoyo a la
prestación de
servicios de salud

Fortalecimiento
de capacidades
comunitarias

Cobertura

Con el apoyo financiero de:



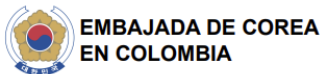
Oficina de Población, Refugiados y Migración del Departamento de Estado de los EEUU - Regional Refugee and Migrant Response Plan (RMRP 2023 - 2024) for the Venezuelan situation in Colombia



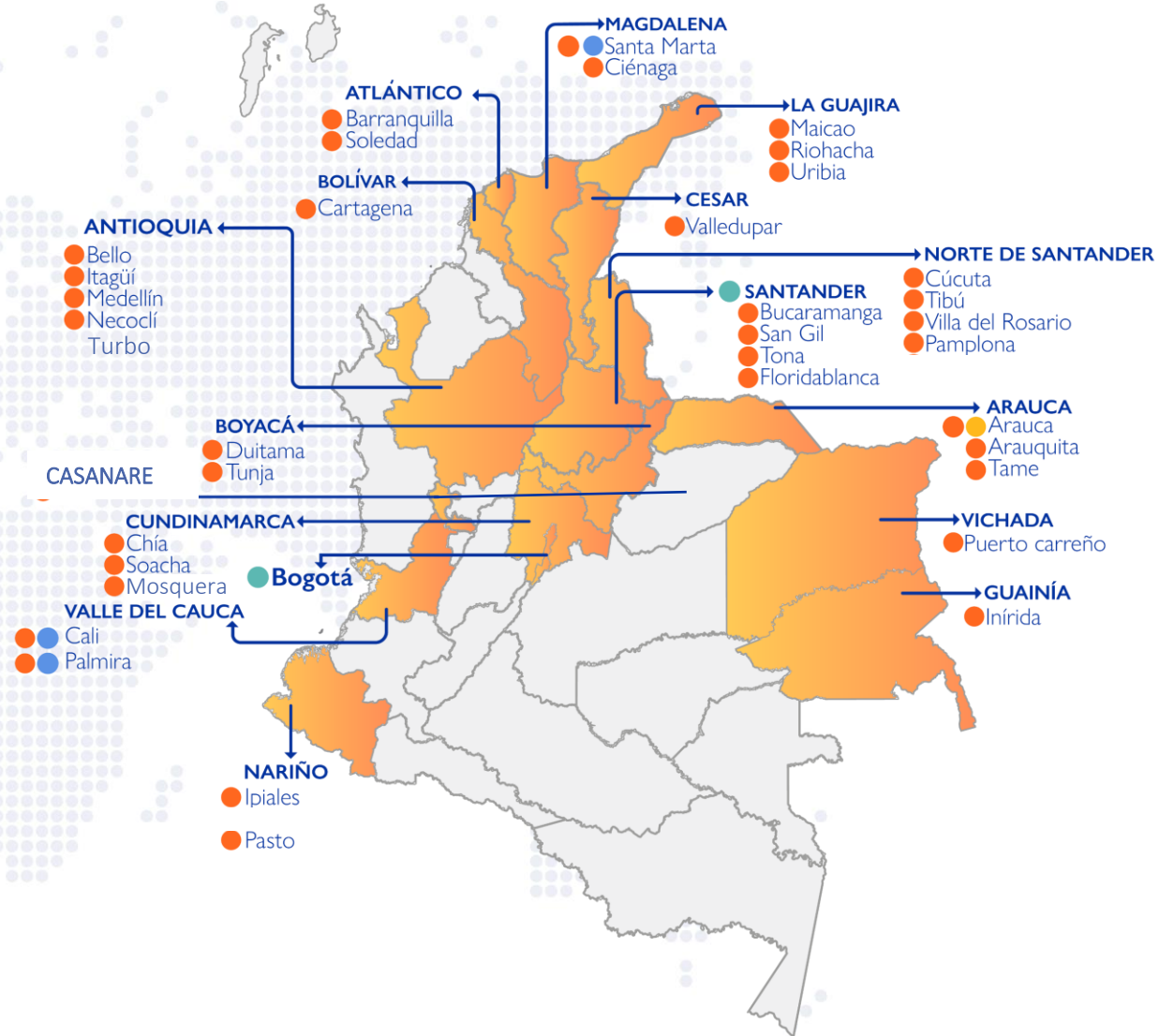
Agencia Española de Cooperación Internacional para el Desarrollo (AECID)



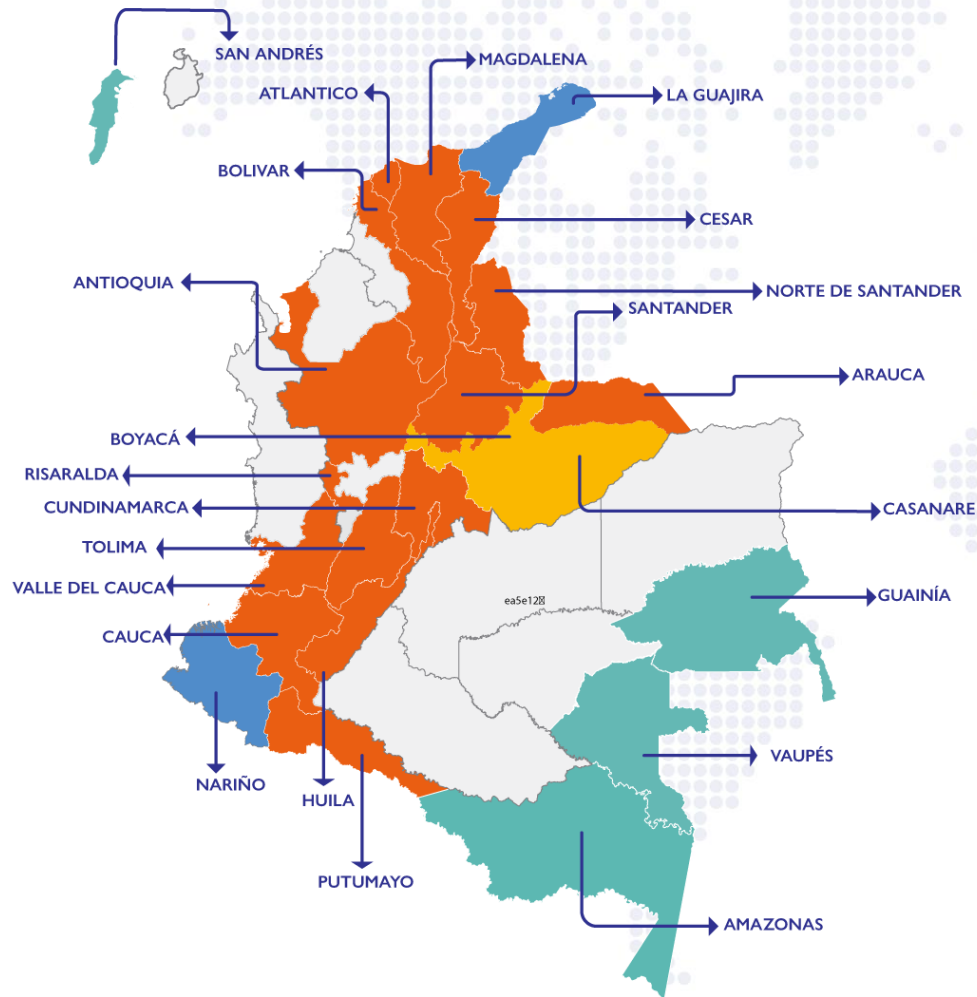
Agencia de Cooperación Internacional de Corea (KOICA)



Embajada de la República de Corea en la República de Colombia



Fortalecimiento de capacidades del sector salud - apoyo vigilancia epidemiológica a través de Salas de Análisis de Riesgo en Salud (SARS)



Desde 2020 se han dotado **25 Salas de Análisis del Riesgo en Salud en territorios priorizados** en coordinación el Instituto Nacional de Salud (INS):

21 Departamentos.
3 Distritos.
1 Municipio.

Con el apoyo financiero de:



Oficina de Asistencia para Desastres en el Extranjero de USAID (OFDA).



Oficina de Población, Refugiados y Migración del Departamento de Estado de los Estados Unidos.



Instrumento de la Unión Europea en pro de la Estabilidad y la Paz (IcSP).



Gobierno de Alemania

Acciones de apoyo a la implementación de la VSPC en la Guajira



- Apoyo técnico y logístico al INS en el territorio para la implementación de la VSPC en los municipios de Riohacha, Maicao y Uribia a través del equipo territorial OIM.
- Capacitación por parte del INS de **48** líderes y lideresas de las RCS acompañadas por OIM en la vigilancia de la desnutrición en agosto de 2023, quienes recibirán una segunda capacitación en la primera semana de abril de 2024
- Capacitación por parte del INS de un segundo grupo de 40 de líderes y lideresas de las RCS acompañadas por OIM en la vigilancia de la desnutrición en el mes de abril de 2024.

Apoyo al Gobierno nacional y gobiernos locales

- Apoyo al **MSPS** en la estructuración y validación de **lineamientos técnicos** para la implementación y seguimiento a la estrategia de acompañamiento psicosocial para población migrante.

Premisas estrategia SMAPS OIM

- Comunidades son impulsoras de su propio cuidado, y deben participar de manera activa.
- Comunidades como piedra angular de los programas SMAPS.
- Cultura como factor protector, restaurador y transformador.
- Identidad como concepto central en el bienestar psicosocial de los individuos y los grupos.



Lineamientos técnicos para la implementación y seguimiento a la Estrategia de acompañamiento psicosocial para población migrante

Luz Adriana Narváez Patiño
Oficina de Promoción Social
Ministerio de Salud y Protección Social

Sandra Milena Veloza Morales
Programa Migración Y Salud
Organización Internacional para las Migraciones

Apoyo al Gobierno nacional y gobiernos locales

Apoyo al **Programa Ampliado de Inmunizaciones PAI** con el fin de lograr las coberturas universales de vacunación y disminuir barreras de acceso.

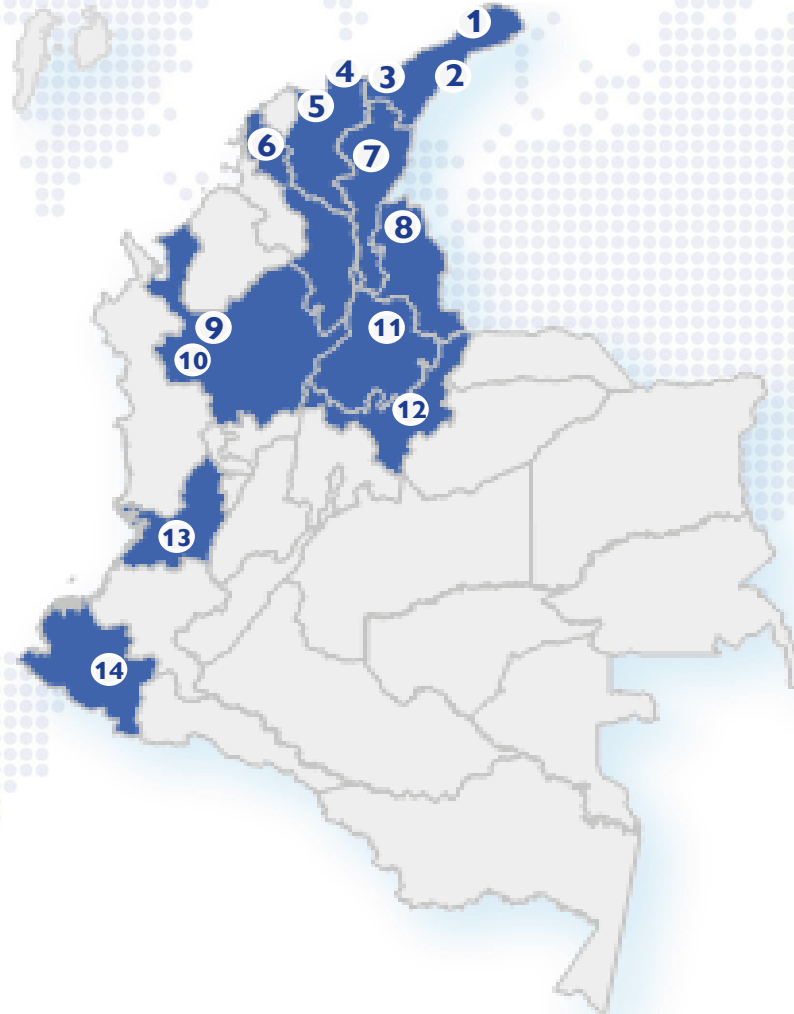


7 Jornadas de actualización en lineamientos del PAI a responsables del programa con énfasis en Flujos migratorios en articulación con el MSPS y Entidades territoriales de: Norte de Santander, Santander, Antioquia, La Guajira, Amazonas, Boyacá y Cundinamarca. Un **total de 1.372 participantes**.

Temas abordados: **Micro planeación, Cadena de Frio y PAIWEB 2.0**

Fortalecimiento Institucional

Apoyo al fortalecimiento de las capacidades institucionales para la implementación de la estrategia de APS en 14 ESE de 10 departamentos de Colombia, priorizadas por la alta vulnerabilidad social y flujos migratorios mixtos en alianza con ACESI y en coordinación con las entidades territoriales.



En 14 instituciones de salud ubicadas en 10 departamentos de Colombia.

La Guajira

1. ESE Hospital San José de Maicao
2. ESE Nuestra Señora del Perpetuo Socorro
3. ESE Hospital Nuestra Señora Remedios

Magdalena

4. ESE Alejandro Próspero Reverend
5. ESE Hospital San Cristóbal de Ciénaga

Bolívar

6. ESE Hospital Local Cartagena de Indias

Cesar

7. ESE Hospital Eduardo Arredondo Daza

Norte de Santander

8. ESE Hospital Jorge Cristo Sahium

Antioquia

9. ESE Bellosalud
10. ESE Hospital del Sur/Hospital Gabriel Jaramillo

Santander

11. ESE ISABÚ - Bucaramanga

Boyacá

12. ESE Salud Sogamoso

Valle de Cauca

13. ESE Hospital Rafael Orejuela

Nariño

14. IPS Municipal de Ipiales ESE

Pasos para el fortalecimiento de la estrategia de APS

El acompañamiento a la implementación de la APS en los hospitales priorizados se desarrolló a través de **4 pasos** o macro actividades principales :

DIAGNÓSTICO

Identificación de la situación actual de las condiciones que favorecen o no la implementación de la estrategia de APS.

PASO 1

PASO 2

CONCERTACIÓN DE PLANES OPERATIVOS

Acuerdo y coordinación de acciones específicas para abordar los problemas identificados en el diagnóstico.

ACOMPañAMIENTO PARA FORTALECER CAPACIDADES

Apoyo continuo para mejorar las habilidades y recursos necesarios para la ejecución del proyecto.

PASO 3











PASO 4

IMPLEMENTACIÓN DE PLANES OPERATIVOS

Puesta en marcha de las acciones planificadas para lograr una implementación exitosa de la estrategia de APS.

Apoyo a la prestación de servicios esenciales de salud a través de 49 hospitales fortalecidos en 38 municipios

Servicios básicos y especializados de salud a población migrante de Venezuela sin afiliación al sistema de salud y comunidades de acogida en situación de vulnerabilidad:

-  Medicina General.
-  Enfermería.
-  Control prenatal.
-  Nutrición.
-  Vacunación.
-  Pediatría.
-  Ginecología.
-  Medicina interna.
-  Atención integral VIH.
-  Equipos móviles extramurales.



Atención especializada en salud mental

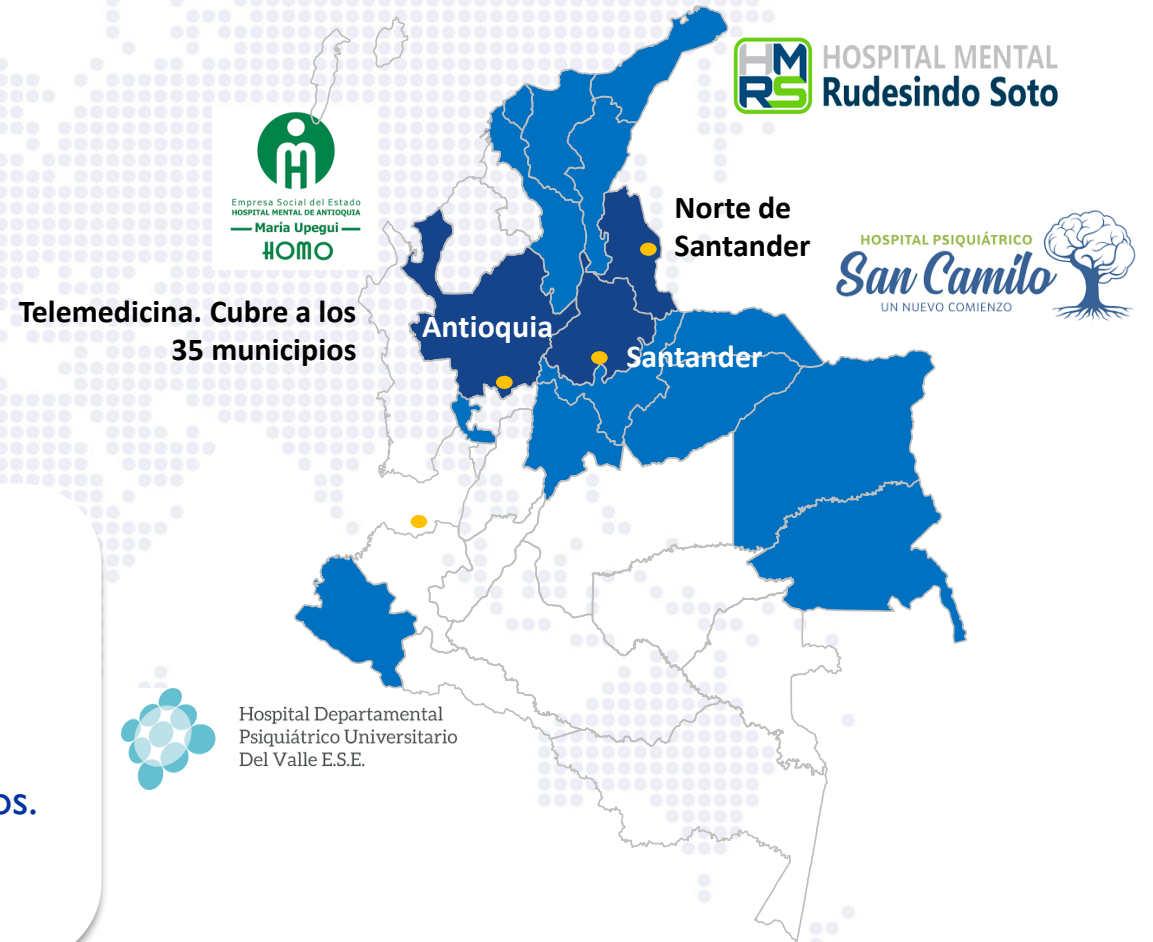
Atención especializada en SM mediante hospitales aliados

PROCESO

1. Detección de casos para la atención desde la comunidad.
2. Orientación para atención y remisión por medicina general.
3. Agendamiento.
4. Sesiones clínicas.
5. Envío de medicamentos.
6. Controles.

ACCIONES TRANSVERSALES

- Fortalecimiento institucional.
- Orientación psicológica.
- Orientación para afiliación al SGSSS.
- Vinculación a actividades y procesos comunitarios.
- Canalización a otros servicios.
- Sensibilización y formación a la comunidad.



Acciones Comunitarias



Fortalecimiento de capacidades de
agenciamiento en salud y participación
comunitaria



Acciones Comunitarias

Fortalecimiento de 31 Redes Comunitarias de Salud (RCS) integradas por 746 líderes y lideresas, para la promoción de la salud, la vigilancia comunitaria y la implementación de la estrategia de SMAPS en los territorios priorizados.

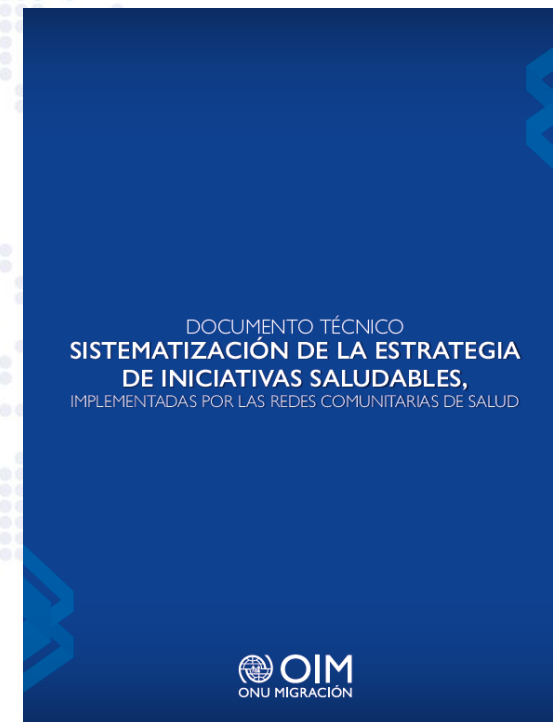
- Componer para Cuidar.
- Estrategia #Actívate.
- Iniciativas Saludables.
- Identificación de población con necesidades en salud.
- Referencia a servicios de salud.
- Promoción de rutas de atención.
- Apoyo para la afiliación de la población migrante al sistema de salud.
- Acciones IEC a nivel comunitario





Sistematización del proceso de conformación y fortalecimiento de Redes Comunitarias de Salud en contextos migratorios

Programa de Estabilización Comunitaria (CSA) de la Agencia de los Estados Unidos para el Desarrollo Internacional (USAID)



Acciones de fortalecimiento en SMAPS

CAJA DE HERRAMIENTAS DE SMAPS



Documentos generales de apoyo y consulta en SMAPS

Documentos generales de apoyo y consulta en SMAPS



Promoción la salud mental y el bienestar psicosocial en las comunidades

Promoción la salud mental y el bienestar psicosocial en las comunidades



Prevención y abordaje de eventos de interés público en salud mental

Prevención y abordaje de eventos de interés público en salud mental



Valoración de necesidades psicosociales y de mapeo de servicios

Valoración de necesidades psicosociales y de mapeo de servicios



Promoción del autocuidado y cuidado de equipo

Promoción del autocuidado y cuidado de equipo



Recursos para promover el bienestar de niños, niñas y adolescentes

Recursos para promover el bienestar de niños, niñas y adolescentes



Herramientas de orientación psicológica

Herramientas de orientación psicológica



Mensajes claves y piezas comunicativas en SMAPS

Mensajes claves y piezas comunicativas en SMAPS

Socios estratégicos



Ministerio de Salud y Protección Social

Apoyo en la respuesta en salud de flujos migratorios mixtos (Afiliación en salud, Estrategia de Acompañamiento psicosocial)



Instituto Nacional de Salud

Fortalecimiento de la vigilancia en salud pública mediante la vigilancia basada en comunidad y Centros Operativos de Emergencia



Entidades Territoriales y Red Pública de hospitales

Apoyo al Fortalecimiento institucional y comunitario para la respuesta en salud.



Humanity & Inclusion (HI)

Inclusión de la discapacidad y las prácticas inclusivas en la respuesta humanitaria en salud en 5 municipios.



ACESI | Colombia

Acompañamiento técnico a 14 hospitales en la implementación del Programa de Atención Primaria en Salud.



Universidad de Antioquia

Servicios de salud bajo el modelo de Telesalud a la población migrante y refugiada – Línea Azulado



Centro Nacer

Entrenamiento a hospitales en Prácticas obstétricas que salvan vidas y a líderes comunitarios en SSR.



Universidad del Rosario

Fortalecimiento de capacidades comunitarias en derechos humanos y determinantes sociales de la salud.



Corporación CLEO

Estrategias innovadoras para la atención en salud de flujos migratorios extracontinentales y comunidades indígenas en Necoclí y La Guajira.



Banco de Medicamentos

Gestión, donación y entrega de medicamentos e insumos con fines humanitarios



GRACIAS

