

Construcción y diseño
Obras civiles

Juan C. Fuentes
Ingeniero CICH-3936

El Chimbo, Santa Lucía
Fco Morazán, Honduras
Email: 3936@cdhorg.org
Celular: (504)-9935-2143

PROYECTO:

Rehabilitación establecimientos
de salud priorizados CERPM

UBICACION:

Municipio de Trojes,
Departamento de El Paraíso

ELABORADO PARA:

ORGANIZACIÓN
PANAMERICANA
DE LA SALUD
(OPS)

CONTENIDO DEL PLANO:

PLANO GENERAL
CIS Trojes

ELABORADO POR:

Ing. Juan Carlos Fuentes

DISEÑO ELECTRICO:

DISEÑO ESTRUCTURAL:

DISEÑO HIDROSANITARIO:

FECHA:

Sept 2023

ESCALA:

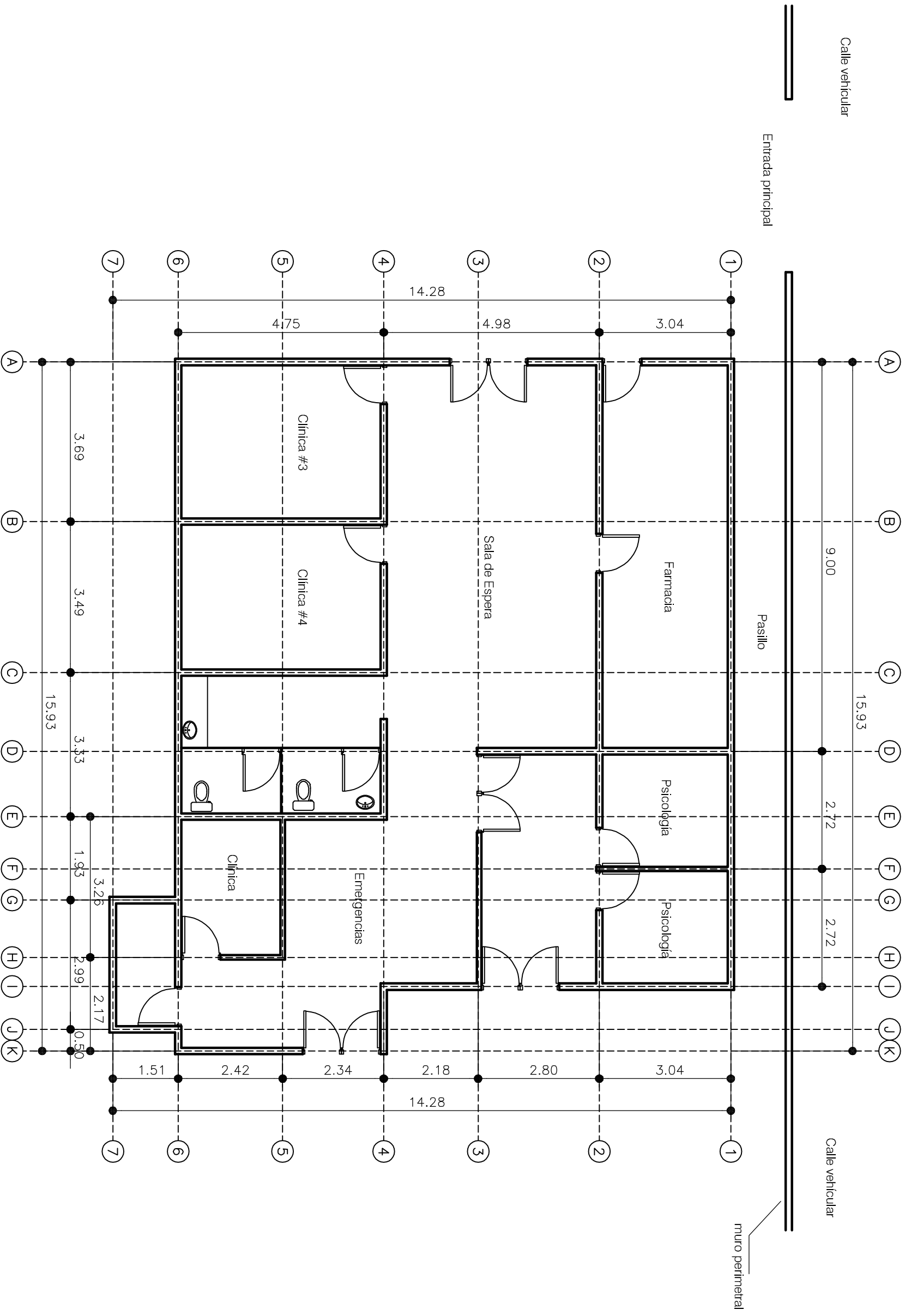
1:100

FECHA:

Sept 2023

DE PLANOS:

1



Planta Condición Actual