

Construcción y diseño
Obras civiles

Juan C. Fuentes
Ingeniero CICH-3936

El Chimbo, Santa Lucía
Fco Morazán, Honduras
Email: fuentes3936@gmail.com
Celular: (504)-9935-2143

PROYECTO:

**"Prevención de nuevas
infecciones y muertes por
COVID -19 en Honduras"**

UBICACION:

Hospital Puerto Lempra
Municipio de Puerto Lempra,
Departamento de Gracias a Dios

ELABORADO PARA:

ORGANIZACIÓN
PANAMERICANA
DE LA SALUD
(OPS)

CONTENIDO DEL PLANO:

PLANTA
REMODELACION
LABORATORIO
HOSPITAL
PUERTO LEMPIRA

ELABORADO POR:

Ing. Juan Carlos Fuentes

DISEÑO ELECTRICO:

DISEÑO ESTRUCTURAL:

DISEÑO HIPOSAINTARIO:

FECHA:

Febrero 2022

ESCALA:

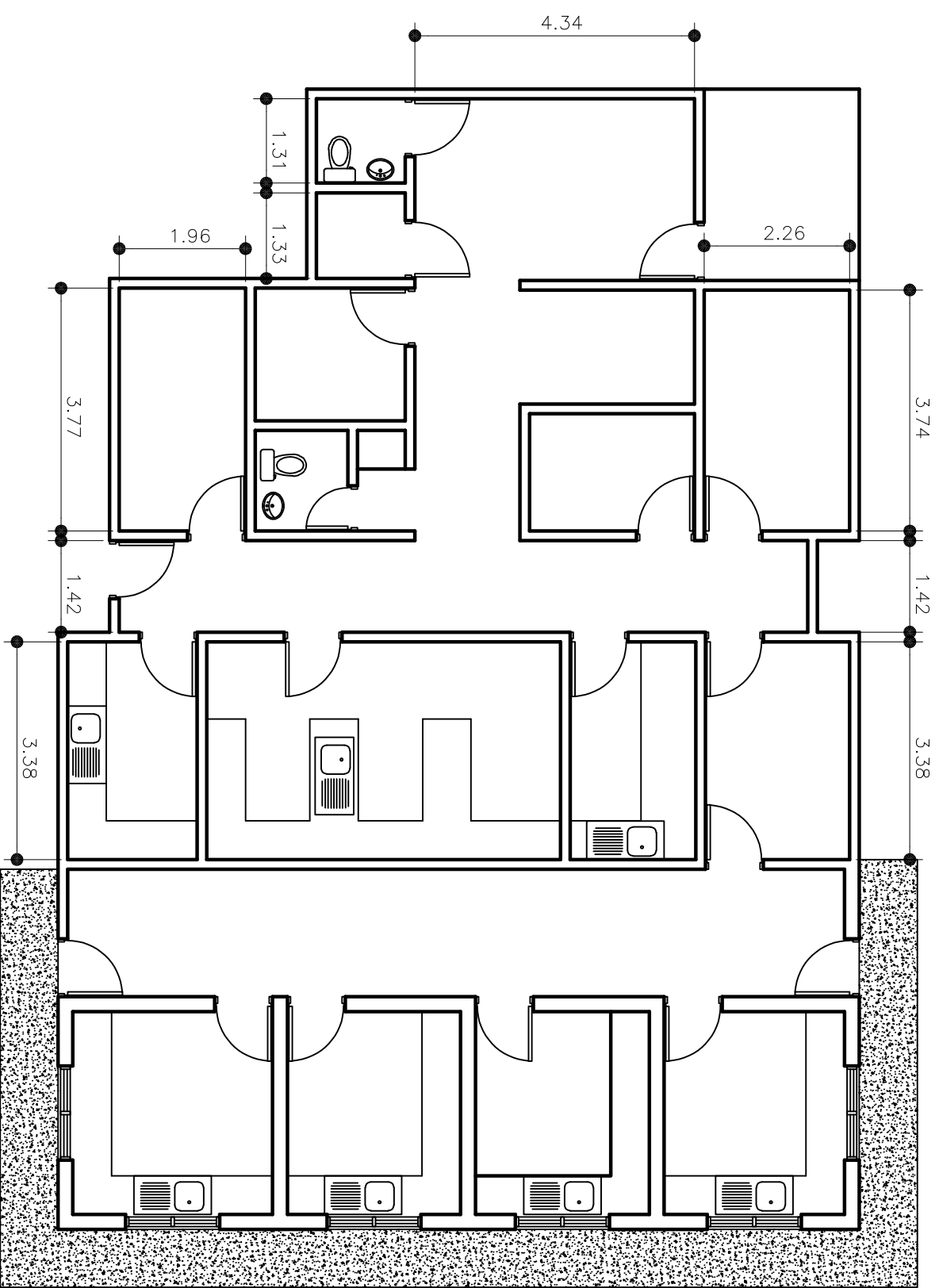
1 : 100

PLANO:

DE PLANO:

2

Entrada
↗



Planta remodelación
Edificio de Laboratorio