

# LA POLLUTION DE L'AIR : UN TUEUR SILENCIEUX

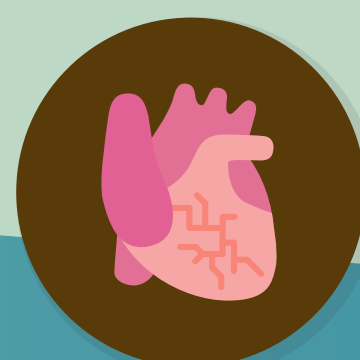
Chaque année, près de  
**7 MILLIONS  
DE DÉCÈS**

sont imputables à l'exposition  
à la pollution de l'air  
extérieur et intérieur.

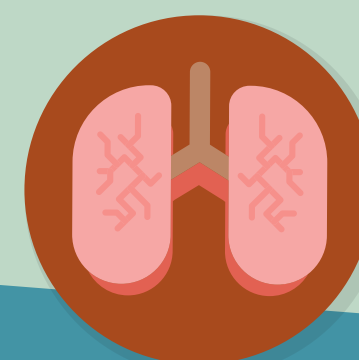
La pollution de l'air est un **risque environnemental majeur pour la santé**. En la réduisant, les pays peuvent faire baisser le nombre :



des AVC

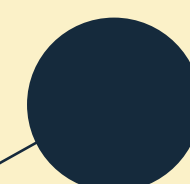
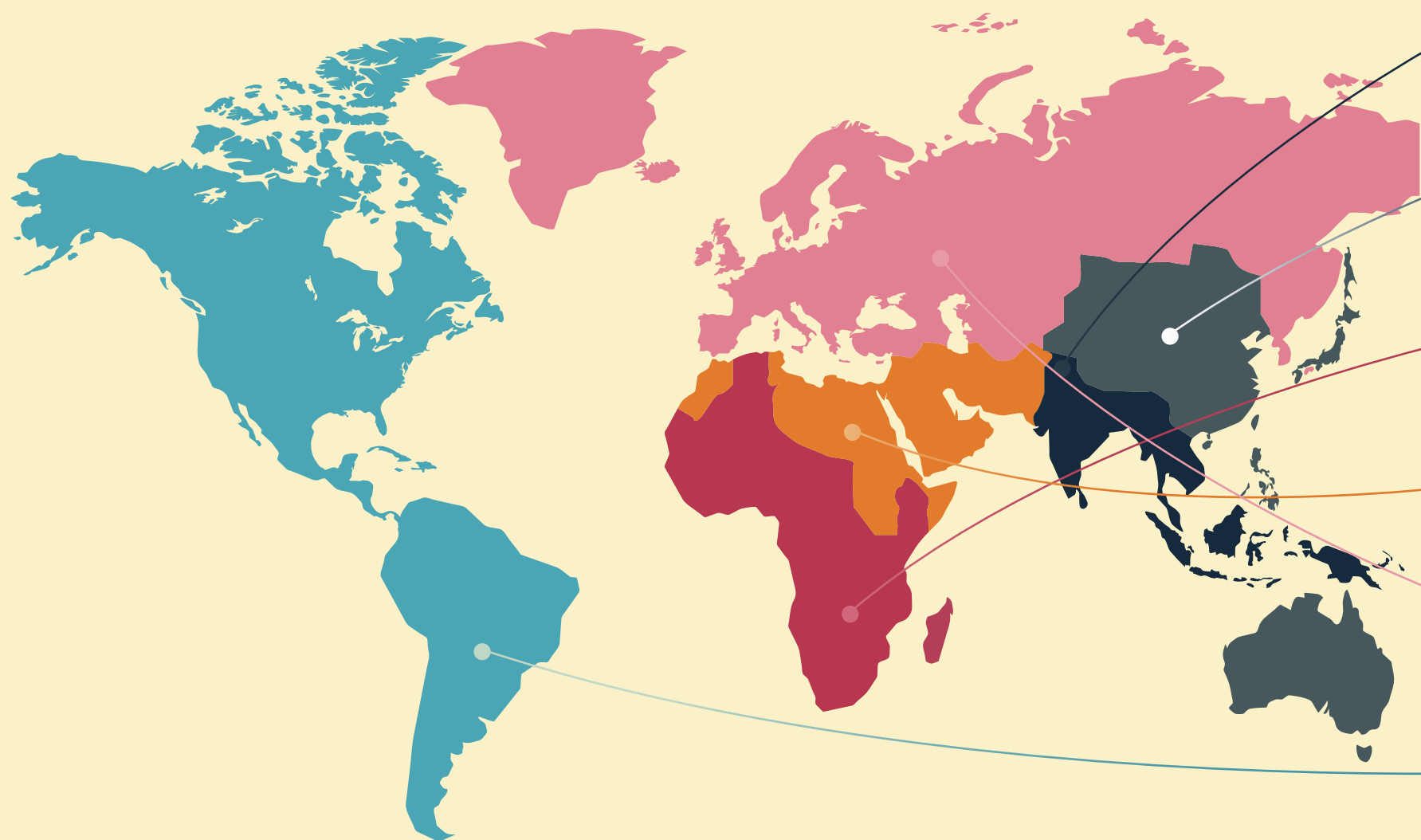


des  
cardiopathies

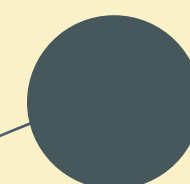


des cancers du poumon,  
mais aussi des maladies  
respiratoires aiguës et  
chroniques, comme l'asthme.

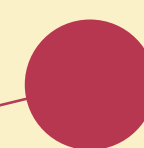
## ESTIMATIONS SELON LES RÉGIONS DE L'OMS :



**Plus de 2 millions de décès**  
dans la Région de l'Asie du Sud-Est



**Plus de 2 millions de décès**  
dans la Région du Pacifique occidental



**Près de 1 million**  
dans la Région africaine



**Environ 500 000**  
dans la Région de la Méditerranée orientale



**Environ 500 000**  
dans la Région européenne



**Plus de 300 000**  
dans la Région des Amériques

UN AIR PUR POUR RESTER EN BONNE SANTÉ

#AirPollution

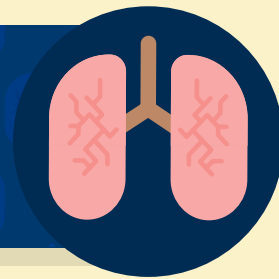


Organisation  
mondiale de la Santé

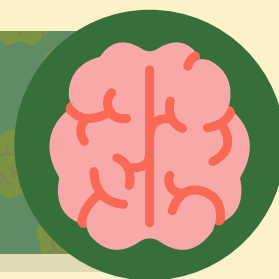
# DÉCÈS LIÉS À LA POLLUTION DE L'AIR EXTÉRIEUR ET INTÉRIEUR



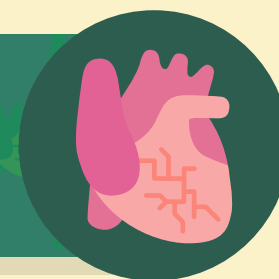
Chaque année, **7 millions** de personnes meurent prématurément de la pollution de l'air intérieur et extérieur, dont :



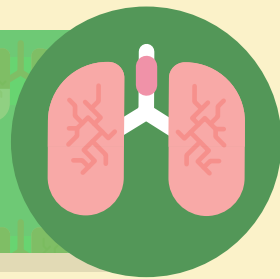
**21 %** par des pneumonies



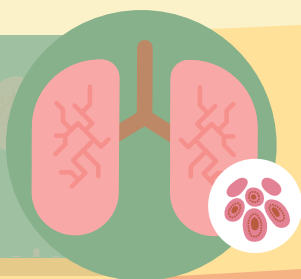
**20 %** par des AVC



**34 %**  
par des cardiopathies  
ischémiques



**19 %** par des bronchopneumopathies  
chroniques obstructives (BPCO)



**7 %** par des au cancer pulmonaire

# QUI EST LE PLUS TOUCHÉ PAR LA POLLUTION DE L'AIR ?

## Les enfants

La pneumonie est la première cause de mortalité chez les enfants de moins de 5 ans. La pollution de l'air est un facteur de risque majeur.



## Les femmes

Les femmes travaillant dans des cuisines enfumées sont exposées à des niveaux élevés de pollution de l'air intérieur.



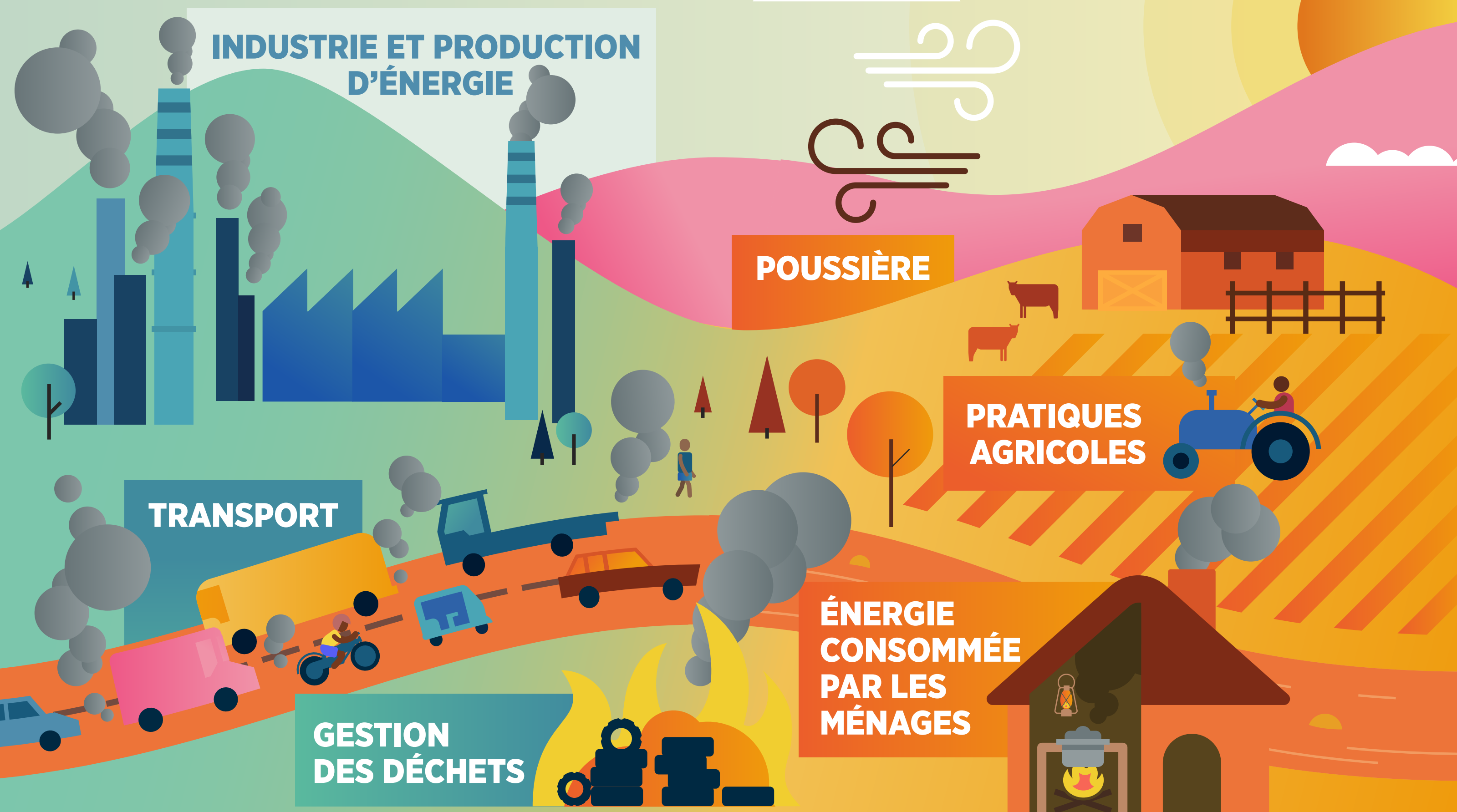
## Les personnes travaillant à l'extérieur

Les personnes travaillant à l'extérieur, comme les vendeurs dans les rues ou les agents de la circulation, sont touchées par la pollution de l'air.



# QUELLES SONT LES SOURCES DE POLLUTION DE L'AIR ?

La pollution de l'air extérieur touche les zones urbaines et rurales. Elle est due à de multiples facteurs :



Les pays ne peuvent pas venir seuls à bout de la pollution de l'air. C'est un défi mondial que nous devons tous relever.

UN AIR PUR POUR RESTER EN BONNE SANTÉ

#AirPollution



# POLLUTION DE L'AIR À L'INTÉRIEUR DES HABITATIONS

Chaque année, **3.8 millions** de personnes meurent prématurément à cause de la pollution de l'air à l'intérieur des habitations (2016). Elle est avant tout due à l'utilisation du pétrole et des combustibles solides, comme le bois pour les fourneaux, les foyers ouverts et les lampes.

Les femmes et les enfants sont les plus exposés au risque.

**18 %**  
des décès sont dus aux AVC

**27 %**  
aux cardiopathies ischémiques

**20 %**  
aux broncho-pneumopathies chroniques obstructives (BPCO)

**8 %**  
au cancer du poumon

**27 %**  
à la pneumonie

# SOLUTIONS

**INVESTIR DANS LA PRODUCTION D'ÉLECTRICITÉ À HAUT RENDEMENT ÉNERGÉTIQUE.**

**AMÉLIORER LA GESTION DES DÉCHETS AU NIVEAU DES FAMILLES, DE L'INDUSTRIE ET DES MUNICIPALITÉS.**

**RÉDUIRE L'INCINÉRATION DES DÉCHETS AGRICOLES, LES INCENDIES DE FORÊTS ET CERTAINES ACTIVITÉS AGROFORESTIÈRES.**

**CONSTRUIRE DES VILLES PLUS VERTES ET PLUS COMPACTES AVEC DES BÂTIMENTS À HAUT RENDEMENT ÉNERGÉTIQUE.**

**FOURNIR L'ACCÈS UNIVERSEL À DES COMBUSTIBLES ET TECHNOLOGIES PROPRES ET FINANCIÈREMENT ACCESSIBLES POUR LA CUISINE, LE CHAUFFAGE ET LA LUMIÈRE.**

**ÉTABLIR DES SYSTÈMES DE TRANSPORTS PUBLICS ABORDABLES ET DES RÉSEAUX PRENANT EN COMPTE LES BESOINS DES PIÉTONS ET DES CYCLISTES.**