

COMPROBADO: EL PLOMO ES TÓXICO

Es perjudicial
para todos y

daña:



EL CEREBRO



LOS RIÑONES



EL HÍGADO



LA SANGRE

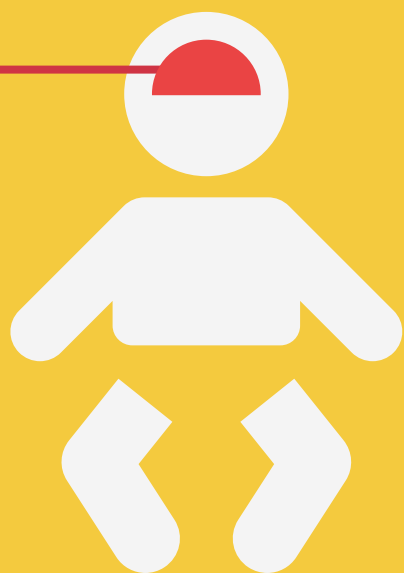


EL SISTEMA
REPRODUCTIVO

Niños pequeños

Son los más vulnerables. Su sistema nervioso está en desarrollo y absorbe **cantidades de 4 a 5 veces superiores** a los adultos, lo que puede causar:

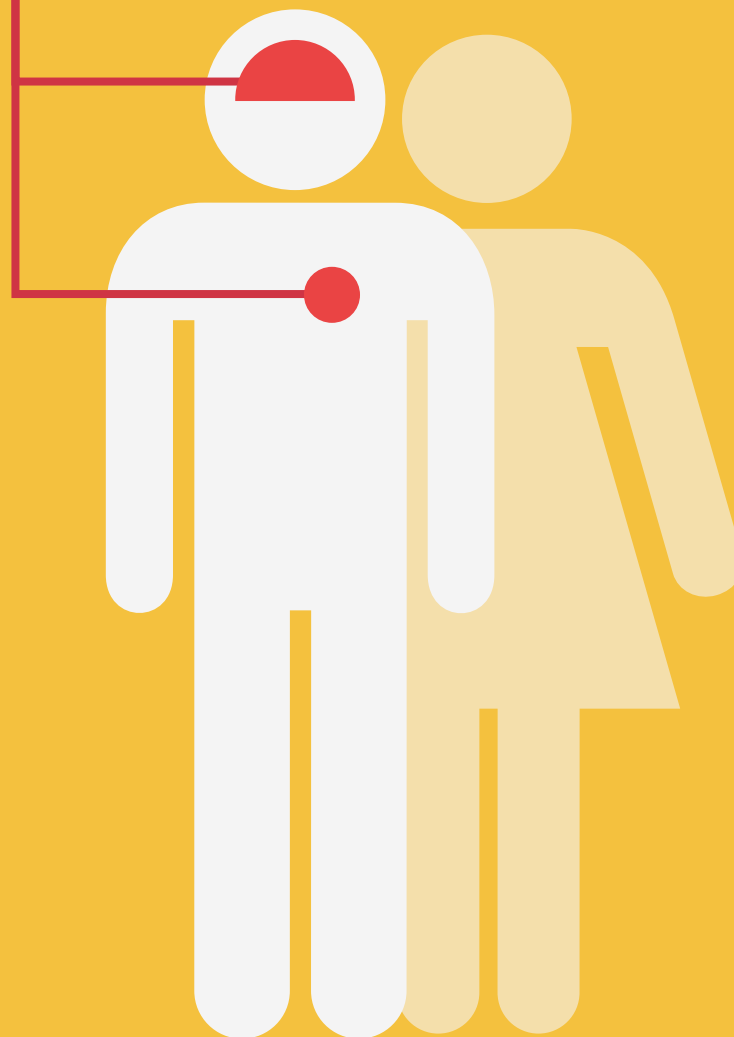
- discapacidad intelectual
- bajo rendimiento escolar
- problemas de conducta



Adultos

La exposición al plomo aumenta el riesgo de:

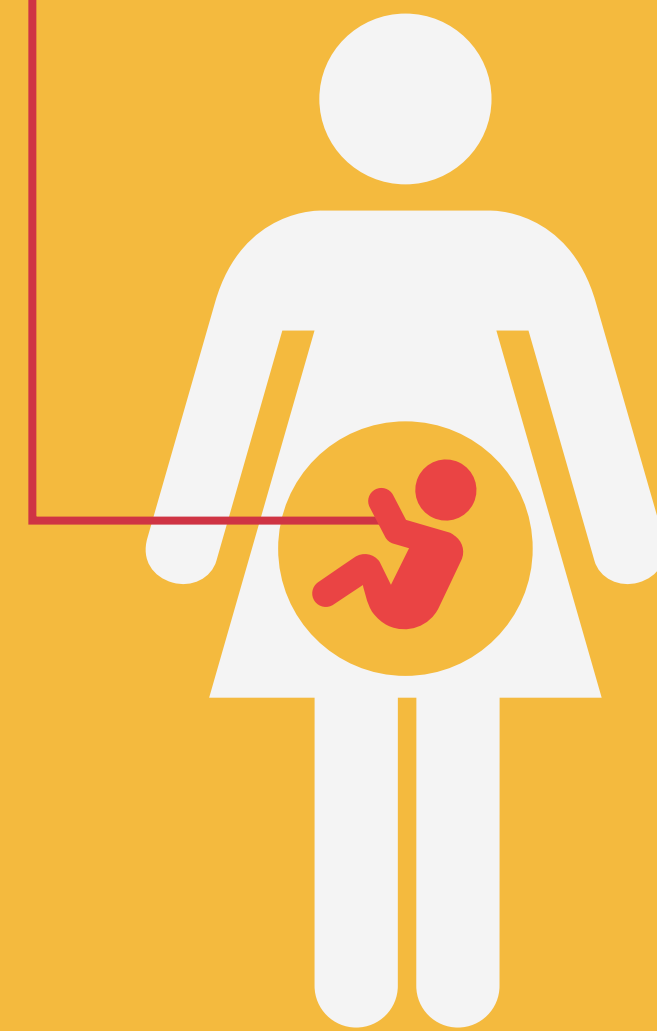
- cardiopatía isquémica
- accidente cerebrovascular



Embarazadas

La exposición al plomo daña muchos órganos, pero también afecta a:

- el desarrollo fetal

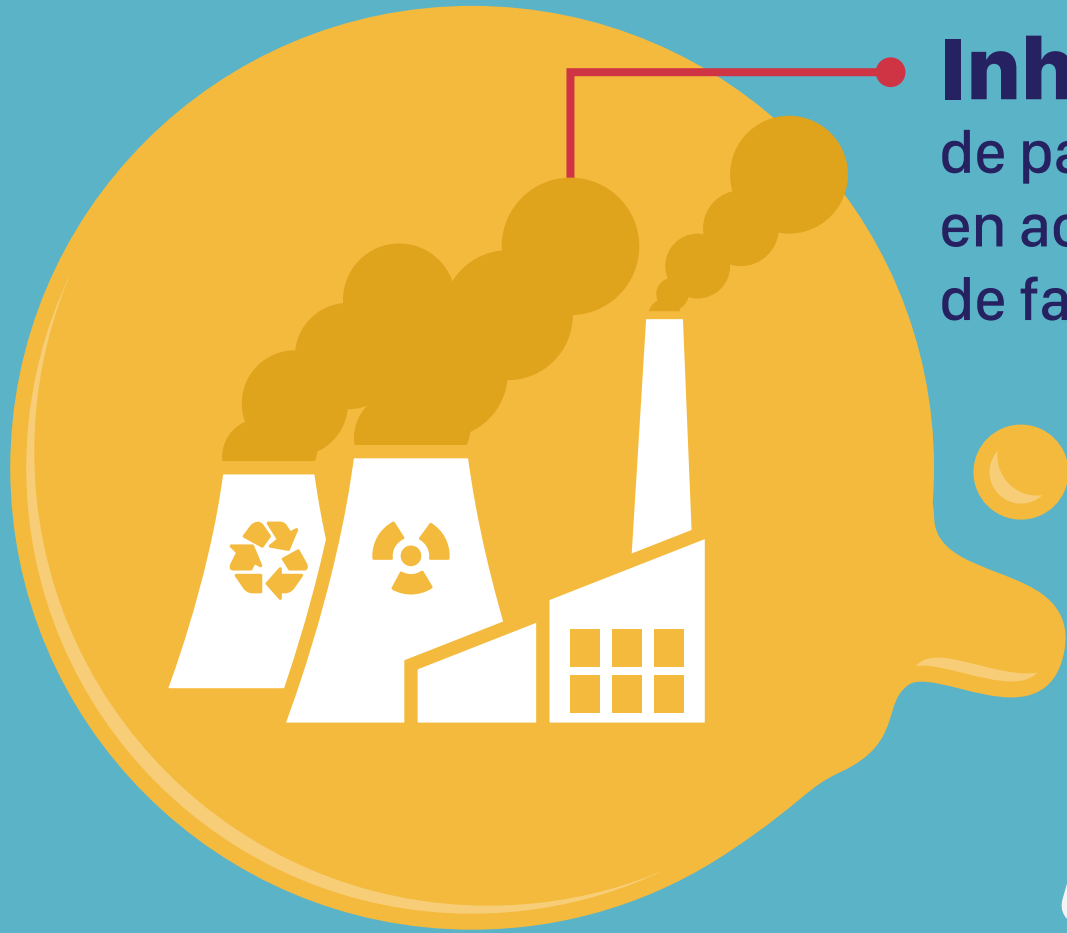


FUENTES DE EXPOSICIÓN AL PLOMO

#BanLeadPaint

Inhalación

de partículas emitidas en actividades de fabricación y reciclaje



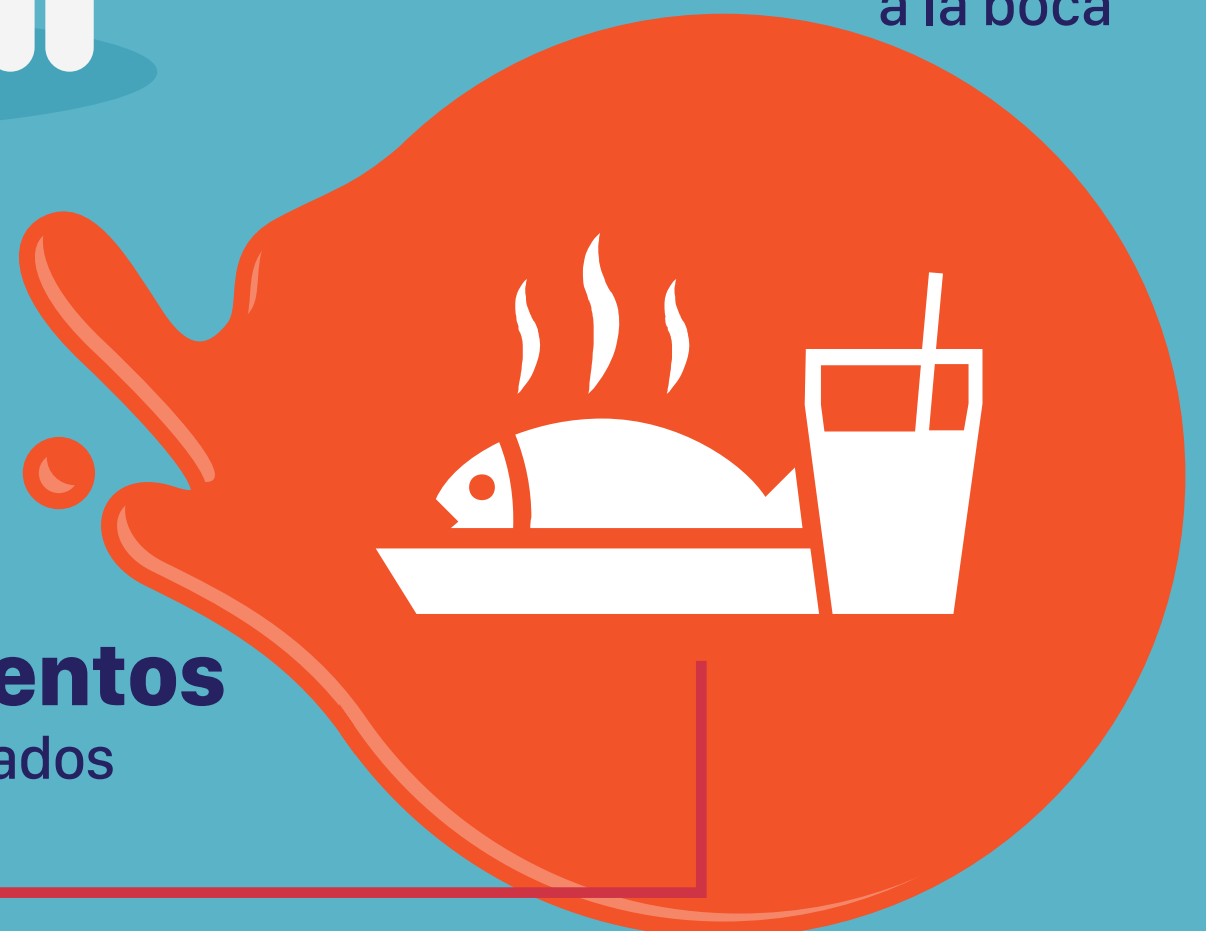
Productos que contienen plomo,

como esmaltes cerámicos y algunos cosméticos y medicamentos tradicionales



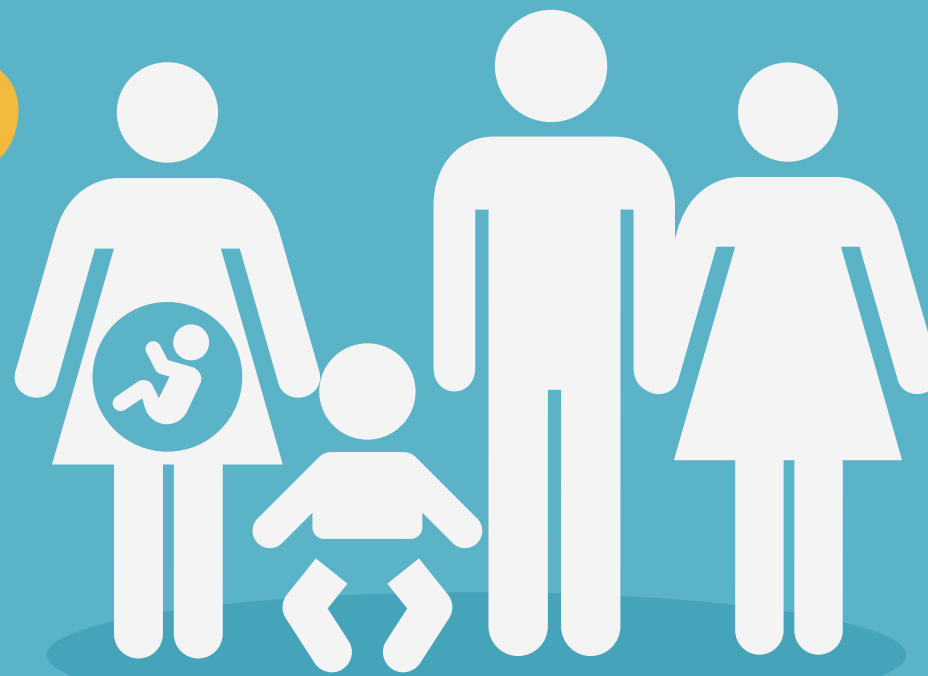
Agua y alimentos

contaminados por plomo



Ingestión

de partículas de suelos contaminados o de escamas de pintura con plomo. El mayor peligro se da en los niños que juegan en el suelo y chupan juguetes o se llevan los dedos a la boca



Ningún grado de exposición al plomo es seguro



Organización
Mundial de la Salud