

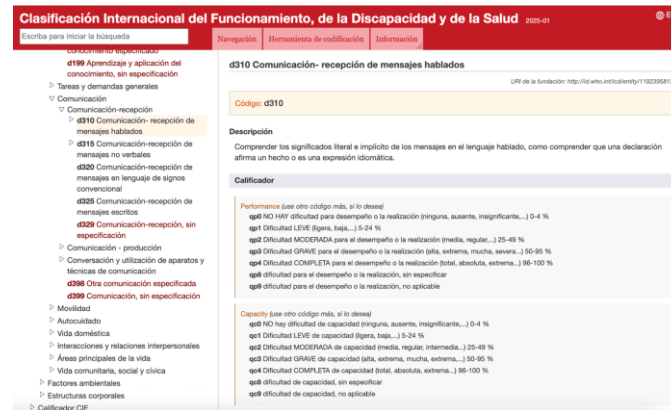
"Implementar la CIF en tiempos de transformación digital"

Mg. Karina Reviol
kareviol@gmail.com

Historia y actualidad

Aprobación de la
CIF Res 54.21

La OMS publica una
nueva versión de la CIF.
La CIF niños y
adolescentes. **CIF NyA**



Clasificación Internacional del Funcionamiento, de la Discapacidad y de la Salud 2020-21

Busca para iniciar la búsqueda

Comunicación-recepción de mensajes hablados

- d199 Aprendizaje y aplicación del conocimiento, sin especificación
- Tareas y demandas generales
- Comunicación
 - d310 Comunicación-recepción de mensajes hablados
 - d315 Comunicación-recepción de mensajes no verbales
 - d320 Comunicación-recepción de mensajes en lenguaje de signos convencional
 - d325 Comunicación-recepción de mensajes escritos
 - d329 Comunicación-recepción, sin especificación
 - Comunicación - producción
 - Conversación y utilización de aparatos y técnicas de comunicación
 - d396 Otra comunicación especificada
 - d399 Comunicación, sin especificación
- Mediación
 - Autocuidado
 - Vida doméstica
 - Interacciones y relaciones interpersonales
 - Áreas principales de la vida
 - Vida comunitaria, social y cívica
 - Factores ambientales
 - Estructuras corporales
- Calificador CIF

d310 Comunicación-recepción de mensajes hablados

URL de la función: <http://id.who.int/cid/entry/1182395813>

Código: d310

Descripción

Comprender los significados literales e implícitos de los mensajes en el lenguaje hablado, como comprender que una declaración afirma un hecho o es una expresión idiomática.

Calificador

Performance (ase otro código más, si lo desea)

- q00 NO hay dificultad para desempeño o la realización (ninguna, ausente, insignificante...) 0-4 %
- q01 Dificultad LEVE (figura, baja...) 5-24 %
- q02 Dificultad MODERADA para el desempeño o la realización (media, regular...) 25-49 %
- q03 Dificultad GRAVE para el desempeño o la realización (alta, extrema, mucha, severa...) 50-95 %
- q04 Dificultad COMPLETA para el desempeño o la realización (total, absoluta, extrema...) 96-100 %
- q05 Dificultad para el desempeño o la realización, sin especificar
- q06 Dificultad para el desempeño o la realización, no aplicable

Capacity (ase otro código más, si lo desea)

- q00 NO hay dificultad de capacidad (ninguna, ausente, insignificante...) 0-4 %
- q01 Dificultad LEVE de capacidad (figura, baja...) 5-24 %
- q02 Dificultad MODERADA de capacidad (media, regular, intermedia...) 25-49 %
- q03 Dificultad GRAVE de capacidad (alta, extrema, mucha, severa...) 50-95 %
- q04 Dificultad COMPLETA de capacidad (total, absoluta, extrema...) 96-100 %
- q05 Dificultad de capacidad, sin especificar
- q06 Dificultad de capacidad, no aplicable

[ICF sitio web](http://www.who.int/icf)

2001

2007

2010


2017



La OMS creó un grupo de trabajo para incorporar la relación CIE-CIF en la onceava revisión de la **CIE 11**

Se formaliza un proceso de actualización constante de la CIF, lanzamiento de la primera actualización 2017

CIF y su rol como estándar semántico en la era de la transformación digital

Clasificación Internacional del Funcionamiento, de la Discapacidad y de la Salud 2025-01 

Navegación

Herramienta de codificación

Información

▽ Clasificación Internacional del Funcionamiento, de la Discapacidad y de la Salud

▽ Categoría de la CIF

▷ Funciones corporales

▷ Actividades y participación

▽ Factores ambientales

▷ Capítulo 1 productos y tecnología

▽ Capítulo 2 entorno natural y cambios en el entorno derivados de la actividad humana

▷ e210 Características físicas de la tierra

▷ e215 Población

▷ e220 Flora y fauna

▷ e225 Clima

▷ e230 Desastres naturales

▷ e235 Desastres causados por el hombre

▷ e240 Luz

▷ e245 Cambios relacionados con el paso del tiempo

▷ e250 Sonido

▷ e255 Vibración

▷ e260 Calidad del aire

▷ e298 Otro(a)s capítulo 2 entorno natural y cambios en el entorno derivados de la actividad humana especificado(a)s

▷ e299 Capítulo 2 entorno natural y cambios en el entorno derivados de la actividad humana, sin especificación

▷ Capítulo 3 apoyo y relaciones

▷ Capítulo 4 actitudes

e215 Población

URI de la fundación: <http://id.who.int/icd/entity/2098899609>

Código: e215 . qb2

Descripción

Grupos de personas que viven en un determinado entorno y que comparten el mismo patrón de adaptación ambiental.

Calificador

Barrier or facilitator qb2 Barrera MODERADA (medio, regular, ...) 25-49% ❌

Barrier or facilitator (use otro código más, si lo desea)

Búsqueda en el eje: Barrier or facilitator

qb0 NO hay barrera (ninguno, ausente, insignificante, ...) 0-4%

qb1 Barrera LEVE (leve, bajo, escaso, ...) 5-24%

qb2 Barrera MODERADA (medio, regular, ...) 25-49%

qb3 Barrera GRAVE (alta, extrema,...) 50-95%

qb4 Barrera COMPLETA (total, ...) 96-100%

qb8 barrera, no especificada

qb9 barrera, no aplicable

qf0 NO hay facilitador (ninguno, ausente, insignificante, ...) 0-4%

qf1 Facilitador LEVE (leve, bajo, escaso, ...) 5-24%

qf2 Facilitador MODERADO (medio, regular, ...) 25-49%

qf3 Facilitador SUSTANCIAL (alto, extremo,...) 50-95%

qf4 Facilitador COMPLETO (total, ...) 96-100%

qf8 facilitador, no especificado

La CIF se adapta perfectamente a la transformación digital permite un registro estructurado de información sobre **FUNCIONAMIENTO HUMANO** sumando información complementaria al resto de los estándares semánticos que permiten la interoperabilidad de información en salud.

[ICF herramienta de codificación](#)



Importancia del perfil de funcionamiento como parte de la evaluación general de salud

La implementación de la CIF implica cambios culturales en cómo se concibe y registra la información:

- ★ Información disponible en la emergencia
- ★ Adaptación de entornos en internación
- ★ Cuidados especiales en procedimientos
- ★ Adaptaciones de accesibilidad de las instalaciones

HISTORIA CLÍNICA

Juan Pérez, 45 años Nro. de historia: 123446 Fecha:

Motivo de consulta / Diagnóstico médico
Accidente cerebrovascular

EVALUACIÓN FUNCIONAL (CIF)
Dominio: Movilidad ☐ sin dificultad ☐ leve ☒ moderada
Dominio: Autocuidado d510 (lavarse)
Dominio: Apoyos del entorno e310 (familia) (facilitador leve)

PLAN DE INTERVENCIÓN
Objetivo funcional: Mejorar independencia en desplazamiento
Servicios involucrados: Fisioterapia, Terapia ocupacional

SEGUIMIENTO POR FUNCIONAMIENTO

Ver panel CIF



Implementación en el sistema de salud para la rehabilitación

La implementación de la CIF implica cambios culturales en cómo se concibe y registra la información:

- ★ Implica un enfoque del funcionamiento como eje transversal más allá del diagnóstico biomédico.
- ★ Inclusión de la interdisciplina (terapeutas, trabajadores sociales, psicólogos) como actores clave del registro y del abordaje.
- ★ Al contar con mejor evidencia ayuda a la **detección temprana en el primer nivel**, articulando con redes de atención y protección social y al mismo tiempo al **registro específicos de las necesidades de rehabilitación** de una manera integral centrada en la persona

HISTORIA CLÍNICA

Juan Pérez, 45 años Nro. de historia: 123446 Fecha:

Motivo de consulta / Diagnóstico médico
Accidente cerebrovascular

EVALUACIÓN FUNCIONAL (CIF)
Dominio: Movilidad ☐ sin dificultad ☐ leve ☒ moderada
Dominio: Autocuidado d510 (lavarse)
Dominio: Apoyos del entorno e310 (familia) (facilitador leve)

PLAN DE INTERVENCIÓN
Objetivo funcional: Mejorar independencia en desplazamiento
Servicios involucrados: Fisioterapia, Terapia ocupacional

SEGUIMIENTO POR FUNCIONAMIENTO

Ver panel CIF

CIF en el contexto de otros estándares



Hacia una incorporación global

The IPS Composition





Potenciar el uso de la CIF con la IA

Pre implementación

Mediante técnicas de NLP y modelos de lenguaje, la IA puede:

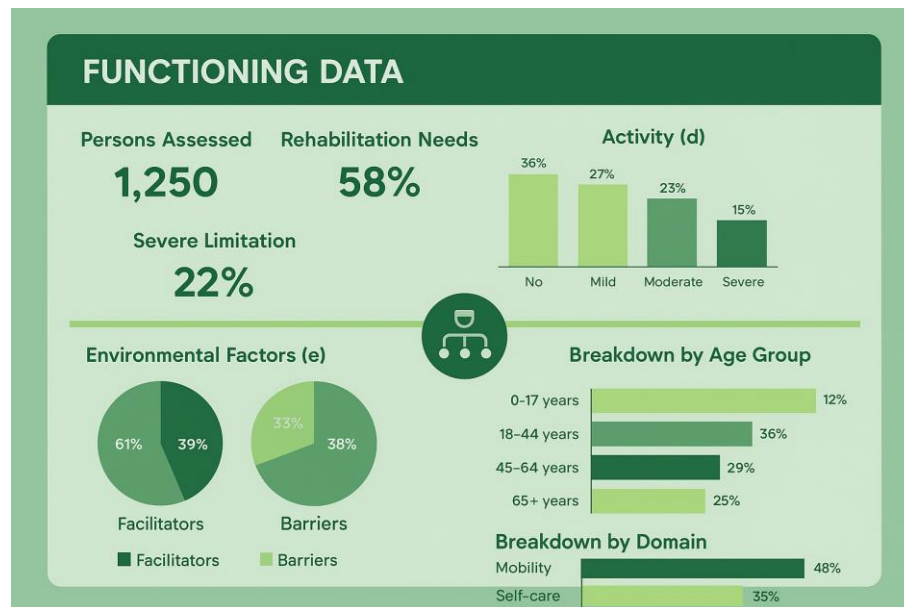
- ★ Sugerir automáticamente categorías CIF adecuadas en tiempo real a partir de texto clínico o formularios abiertos.
- ★ Validar codificaciones y detectar incongruencias o errores en el uso de la CIF.
- ★ Estandarizar el lenguaje funcional, incluso desde distintos profesionales o sectores.
- ★ Facilita el uso correcto de la CIF en la práctica clínica cotidiana y mejora la calidad de los datos.

Post Implementación

- ★ Agrupar pacientes por perfiles funcionales y apoyar la gestión territorial de los servicios de rehabilitación.
- ★ Crear resúmenes automáticos de funcionamiento para equipos interdisciplinarios o decisores.
- ★ Transforma datos funcionales en información estratégica para gestión, monitoreo y diseño de políticas.
- ★ Optimiza la planificación proactiva de la rehabilitación basada en evidencia real de funcionamiento.

Conclusiones

El **registro con CIF** transforma el proceso de atención en un sistema centrado en la persona y orientado por datos objetivos de funcionamiento, permitiendo una atención más inclusiva, coordinada, y basada en evidencia, con beneficios clínicos, organizacionales y de política pública.



Muchas Gracias! Thanks!

Mg. Karina Revicol
kareviol@gmail.com