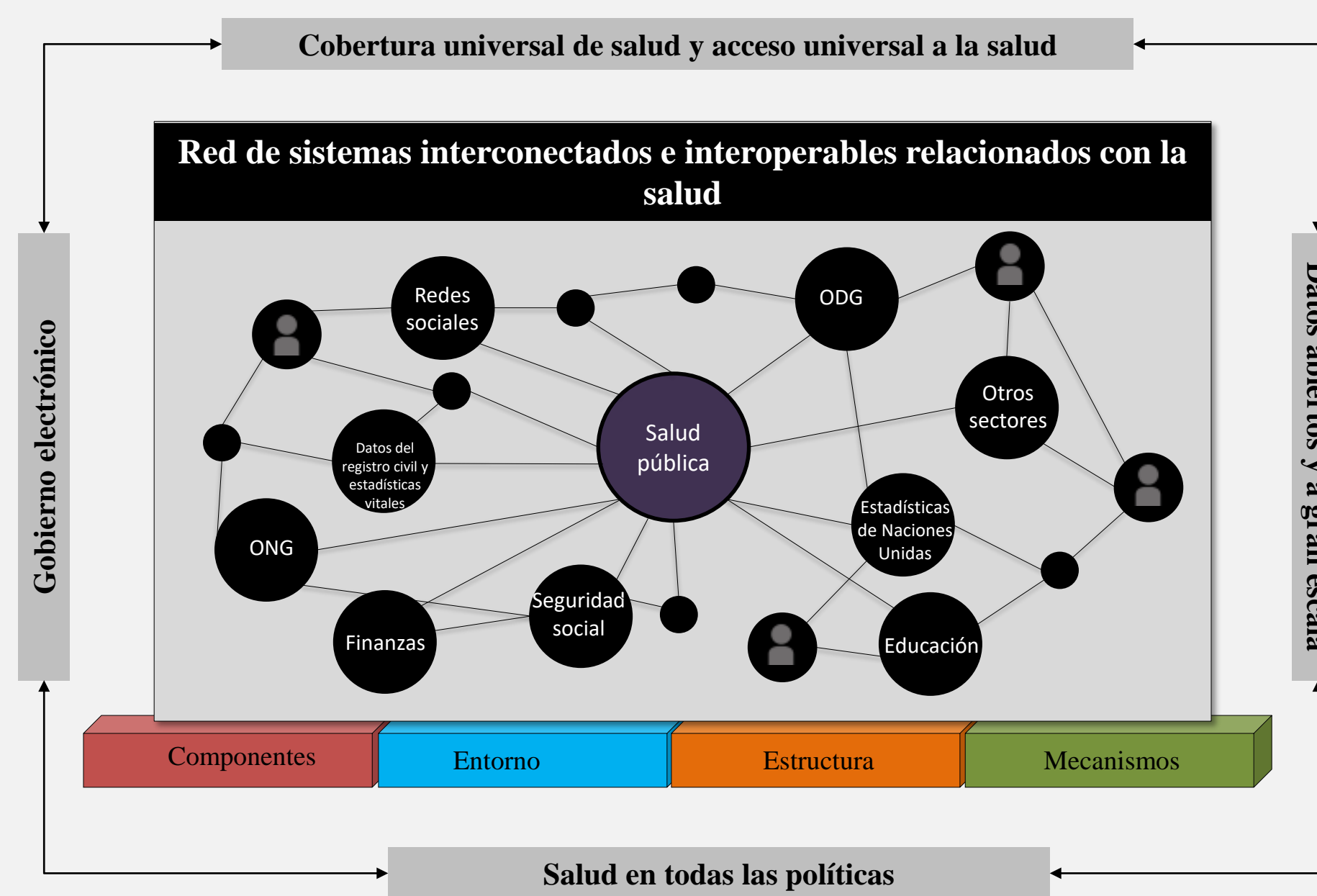


Marco Conceptual

Vista *sistémica* basada en el modelo CESM

Definición de Sistemas de Información para la Salud: *Un mecanismo para gestionar sistemas interoperables con datos abiertos que provienen de diferentes fuentes y que se utilizan de forma ética, a través de herramientas TIC eficaces, para generar información estratégica en beneficio de la salud pública.*



IS4H Vision

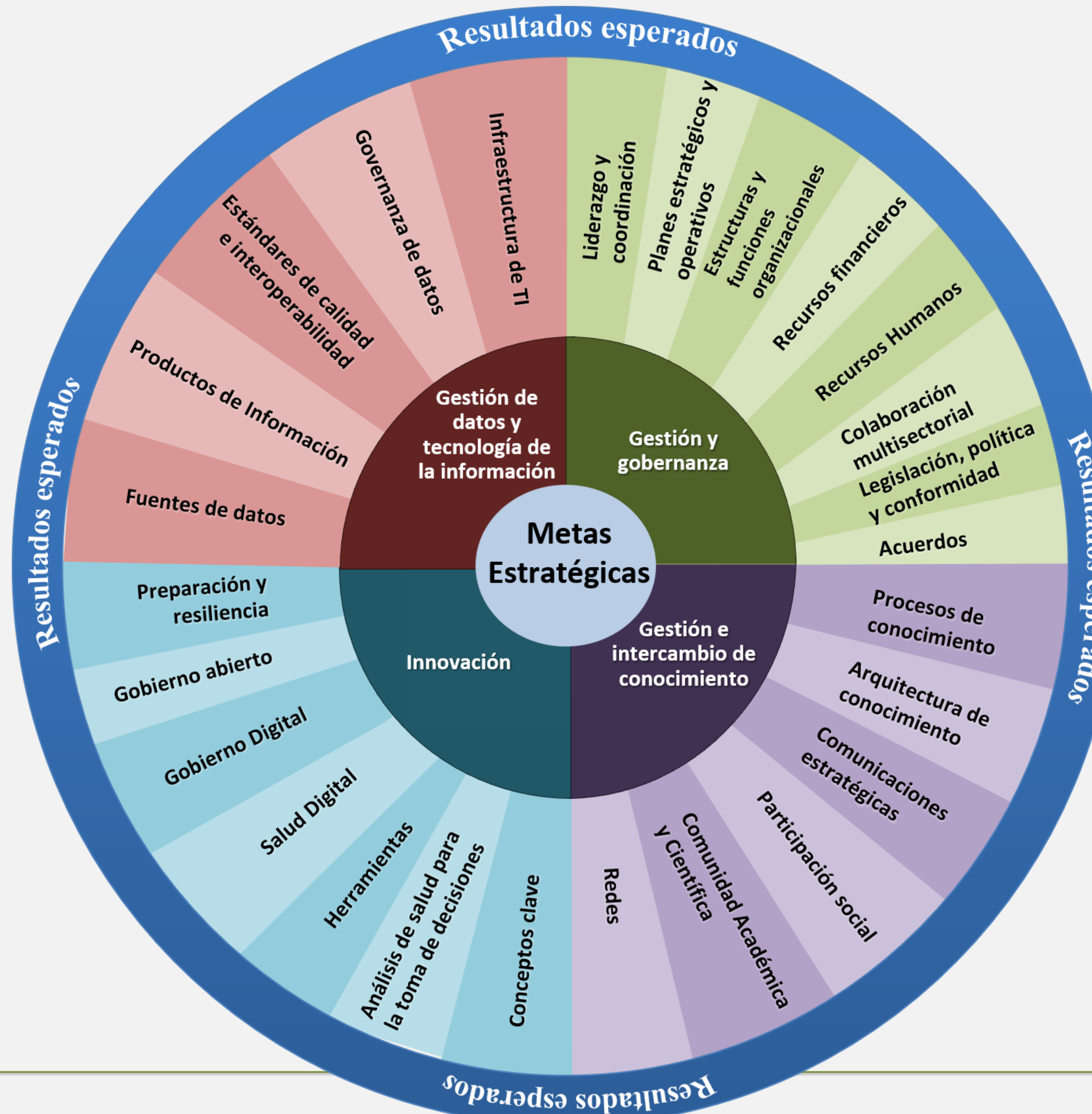
Implementar el acceso universal a la salud y la cobertura universal de salud en la región, fortalecida a través de sistemas interconectados e interoperables relacionados con la salud que aseguren el acceso efectivo y eficiente a datos de calidad, información estratégica y herramientas TIC para la toma de decisiones y el bienestar.

Meta IS4H

Implementar un mejor **mecanismo para la toma de decisiones y formulación de política** por medio de sistemas de salud que aseguren el acceso universal, sin costo y oportuno a datos e información estratégicos usando las herramientas TIC más costo efectivas

Marco Estratégico

Visión *operativa* basada en los planes de implementación de proyecto



- Elaboración de políticas basadas en la evidencia
- Decisiones informadas
- Críticas después de las acciones
- Intervenciones de salud pública

Análisis situacional de salud y pronóstico

Mapear el enlace entre los sistemas de información y su Estrategia Nacional de Salud

Medir el nivel de madurez de sus sistemas de información

- Gestión de datos y tecnologías de la información
- Gestión y gobernanza
- Gestión e intercambio del conocimiento
- Innovación y rendimiento

Plan para una implementación exitosa del IS4H

Implementar una hoja de ruta táctica y operacional

- Política IS4H
- Estrategia de salud digital
- Programa de alfabetización digital
- Estrategia de gestión del cambio
- Plan operacional
- Indicadores de impacto

Identificar las brechas, desafíos y oportunidades

Definir las habilidades de recursos humanos y la infraestructura de TIC necesarias

Marco Operativo

Caja de herramientas basadas en web compuestas por conceptos, procesos, productos and servicios

Análisis de madurez de IS4H

Análisis de Situación y Predicción de Salud

Toma de decisiones y formulación de políticas

Hub de gestión de conocimiento IS4H

