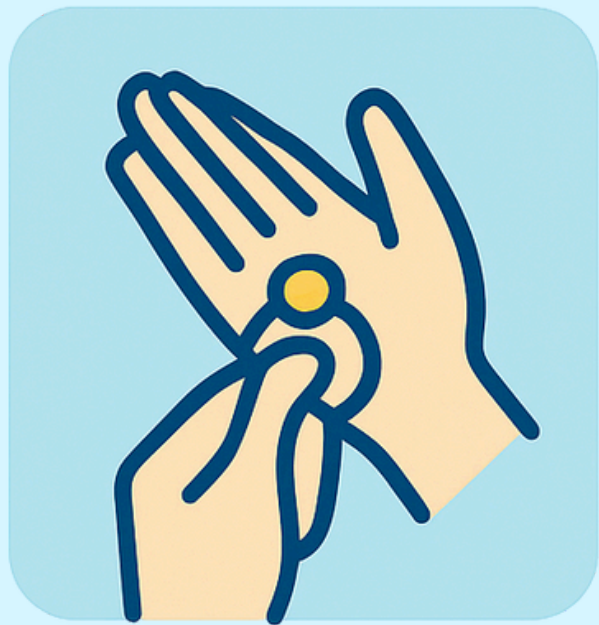


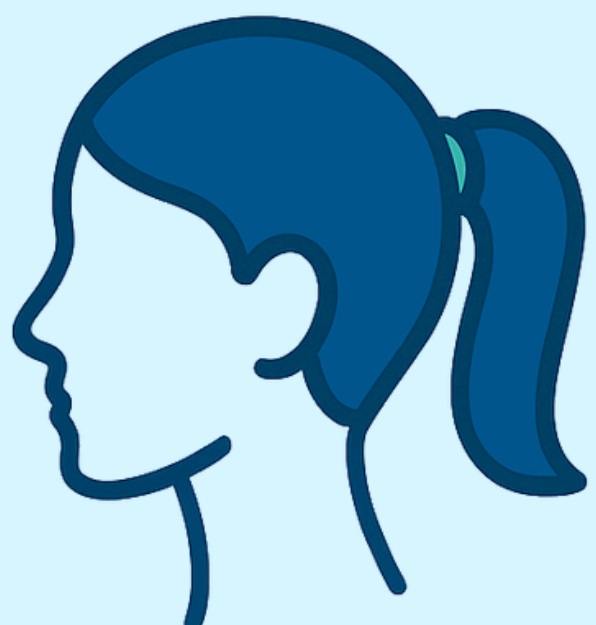
COLOCACIÓN Y RETIRO DE EPP

INFLUENZA AVIAR • TRABAJADORES DE LA SALUD

ANTES DE EMPEZAR



Retire joyas
y objetos
personales



Mantén
tu cabello
recogido



Higienice
los manos
con alcohol



Verificar
integridad del EPP
antes de usar



Tenga en cuenta
el riesgo que
genera el tipo
de atención
que tiene que
prestarle al
paciente, para
garantizar que
está usando el
EPP adecuado
para tomar las
precauciones
necesarias

COLOCACIÓN DEL EPP

1



PASO 1

Póngase la
bata, ajuste en
cuello y cintura

2



PASO 2

Póngase la
mascarilla
quirúrgica
o respirador

3



PASO 3

Póngase la
protección
ocular (gafas
protectoras)

4



PASO 4

Póngase
los guantes
(incluso sobre
la muñeca)



COLOCACIÓN Y RETIRO DE EPP

INFLUENZA AVIAR • TRABAJADORES DE LA SALUD

RETIRO DEL EPP

1



PASO 1

Quítese los guantes con la técnica “guante con guante, piel con piel”

2



PASO 2

Quítese la bata, dándola vuelta al revés

3



PASO 3

Higienice las manos

4



PASO 4

Quítese la protección ocular desde atrás hasta adelante

5



PASO 5

Quítese la mascarilla quirúrgica o respirador, desde atrás hasta adelante

6



PASO 6

Higienice las manos



Mayor riesgo de transmisión durante el retiro



Evite contacto del EPP con piel o ropa



Deseche siempre el EPP en contenedores seguros de bioseguridad