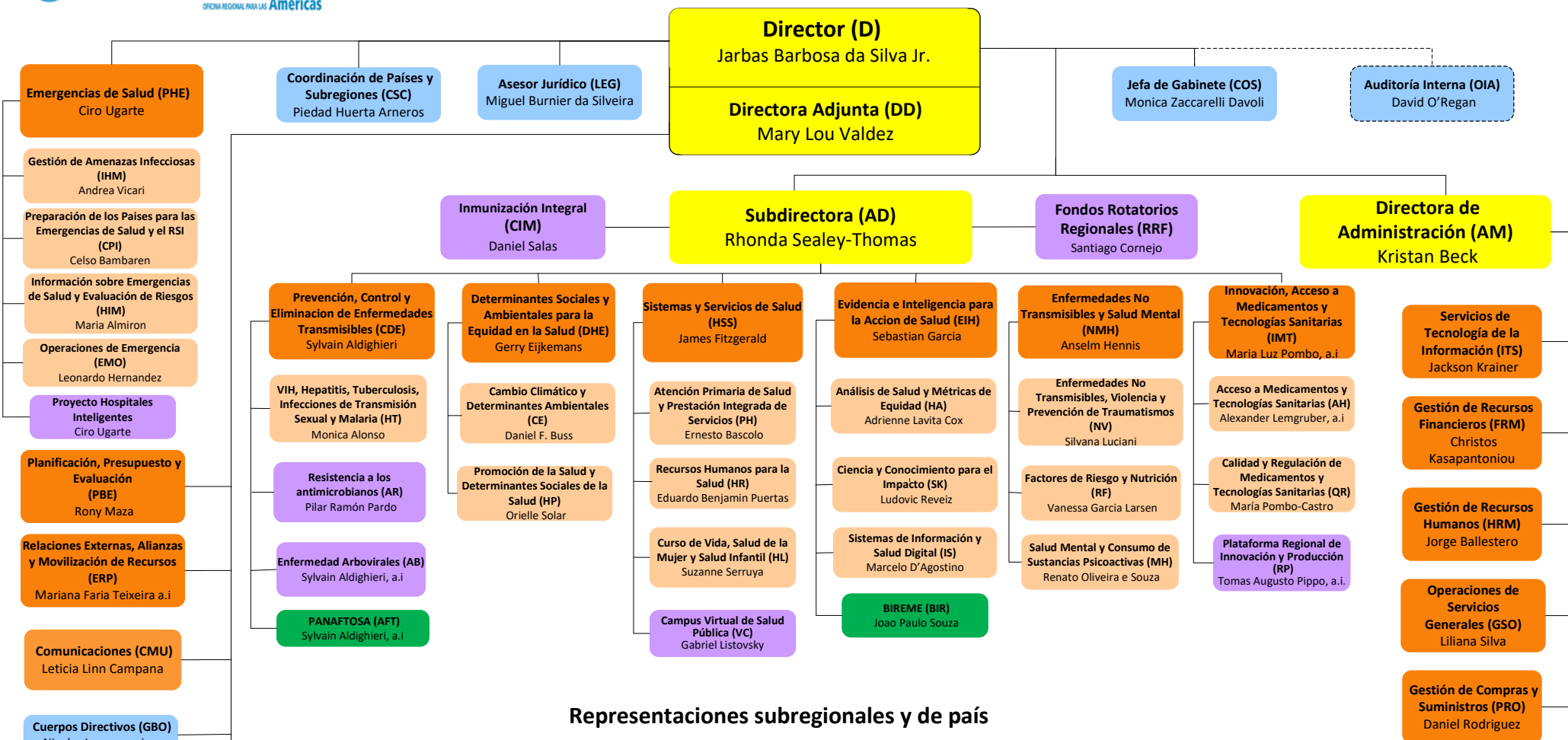


Organigrama de la Oficina Sanitaria Panamericana



Representaciones subregionales y de país

ARGENTINA (ARG) Eva Jané-Llopis	BAHAMAS (BHS)* Eldonna Boisson	COLOMBIA (COL) Gina Tambini Gómez	HAÍTÍ (HTI) Oscar Martin Barreneche	PERÚ (PER) Maureen Birmingham
BARBADOS (BRB) y PAÍSES DEL CARIBE ORIENTAL (ECC) * Amalia del Riego	*Además representa a: Islas Turcas y Caicos	COSTA RICA (CRI) Alfonso Tenorio Gnecco	HONDURAS (HND) Ana Solís Ortega	SURINAME (SUR) Yafflo W. Ouattara
* Además representa a: • Anguila • Antigua y Barbuda • Dominica • Granada • Guadalupe • Guayana Francesa • Islas Vírgenes Británicas • Martinica • Montserrat • San Kitts y Nevis • Santa Lucía • San Martín • San Vicente y las Granadinas	BELICE (BLZ) Karen Lewis- Bell	CUBA (CUB) Mario Cruz Peñate	JAMAICA (JAM)* Ian Stein	TRINIDAD Y TABAGO (TTO)* Gabriel Vivas Francesconi
	BOLIVIA (BOL) María Dolores Pérez-Benítez, a.i	REPÚBLICA DOMINICANA (DOM) Alba María Roperó	* Además representa a: • Bermuda • Islas Caimán	* Además representa a: • Aruba • Bonaire • Curacao • Saba • San Eustaquio • San Martín
	BRASIL (BRA) Cristian Morales Fuhrmann	ECUADOR (ECU) Sonia Quezada Bolaños	MÉXICO (MEX) Jose Gerardo Moya	URUGUAY (URY) Caroline Chang
	Subregión CARIBE (CRB)* Piedad Huerta, a.i	EL SALVADOR (SLV) Marcelo Korc	NICARAGUA (NIC) Ana Elena Chévez	VENEZUELA (VEN) Armando De Negri, a.i
	CHILE (CHL) Giovanni Escalante	GUATEMALA (GTM) Alma Morales Salinas	PANAMÁ (PAN) Ana Riviére Cinnamond	
		GUYANA (GUY) Kim Eva Dickson	PARAGUAY (PRY) Haydeé Padilla, a.i	

