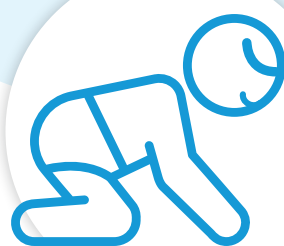


Chikungunya é uma
doença transmitida pela
picada dos mosquitos *Aedes
aegypti* e *Aedes albopictus*.

**Pessoas em risco de complicações
graves devido à chikungunya**



Crianças menores de 1 ano,
especialmente recém-nascidos de mães
com chikungunya no momento do parto
(de 2 dias antes a 2 dias após o nascimento).



Pessoas com outras doenças:
hipertensão arterial, diabetes, doenças
cardíacas e renais, obesidade, tuberculose
e HIV, entre outras.



Pessoas idosas



Mulheres grávidas

**Em caso de sintomas, pessoas
desses grupos de risco devem
buscar atendimento de saúde imediato
no serviço mais próximo.**

OPAS



Organização
Pan-Americana
da Saúde



Organização
Mundial da Saúde
Região das Américas