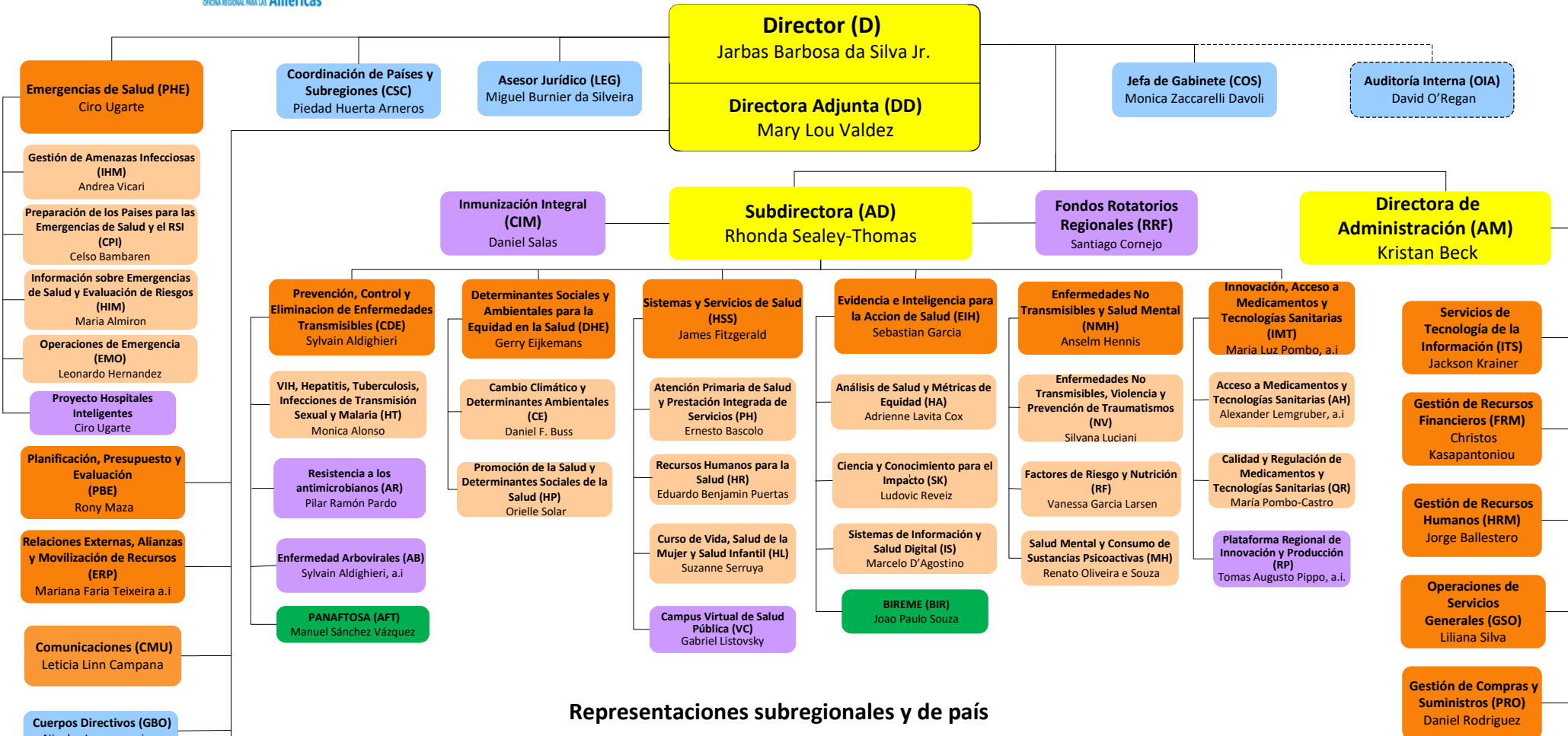


# Organigrama de la Oficina Sanitaria Panamericana



## Representaciones subregionales y de país

<p><b>ARGENTINA (ARG)</b> Eva Jané-Llopis</p> <p><b>BARBADOS (BRB) y PAÍSES DEL CARIBE ORIENTAL (ECC)*</b> Amalia del Riego</p> <p>* Además representa a: • Anguila • Antigua y Barbuda • Dominica • Granada • Guadalupe • Guayana Francesa • Islas Vírgenes Británicas • Martinica • Montserrat • San Kitts y Nevis • Santa Lucía • San Martín • San Vicente y las Granadinas</p>	<p><b>BAHAMAS (BHS)*</b> Eldonna Boisson</p> <p>*Además representa a: Islas Turcas y Caicos</p> <p><b>BELICE (BLZ)</b> Karen Lewis- Bell</p> <p><b>BOLIVIA (BOL)</b> Elena Vuolo</p> <p><b>BRASIL (BRA)</b> Cristian Morales Fuhrimann</p> <p><b>Subregión CARIBE (CRB)*</b></p> <p><b>CHILE (CHL)</b> Giovanni Escalante</p>	<p><b>COLOMBIA (COL)</b> Gina Tambini Gómez</p> <p><b>COSTA RICA (CRI)</b> Alfonso Tenorio Gnecco</p> <p><b>CUBA (CUB)</b> Mario Cruz Peñaite</p> <p><b>REPÚBLICA DOMINICANA (DOM)</b> Alba María Roperero</p> <p><b>ECUADOR (ECU)</b> Sonia Quezada Bolaños</p> <p><b>EL SALVADOR (SLV)</b> Marcelo Korc</p> <p><b>GUATEMALA (GTM)</b> Alma Morales Salinas</p> <p><b>GUYANA (GUY)</b> Kim Eva Dickson</p>	<p><b>HAITÍ (HTI)</b> Oscar Martin Barreneche</p> <p><b>HONDURAS (HND)</b> Ana Solís Ortega</p> <p><b>JAMAICA (JAM)*</b> Ian Stein</p> <p>* Además representa a: • Bermuda • Islas Caimán</p> <p><b>MÉXICO (MEX)</b> Jose Gerardo Moya</p> <p><b>NICARAGUA (NIC)</b> Ana Elena Chávez</p> <p><b>PANAMÁ (PAN)</b> Ana Rivière Cinnamond</p> <p><b>PARAGUAY (PRY)</b> Haydeé Padilla, a.i</p>	<p><b>PERÚ (PER)</b> Maureen Birmingham</p> <p><b>SURINAME (SUR)</b> Yafflo W. Ouattara</p> <p><b>TRINIDAD Y TABAGO (TTO)*</b> Gabriel Vivas Francesconi</p> <p>* Además representa a: • Aruba • Bonaire • Curacao • Saba • San Eustaquio • San Martín</p> <p><b>URUGUAY (URY)</b> Caroline Chang</p> <p><b>VENEZUELA (VEN)</b> Armando De Negri, a.i</p>
--	---	---	---	---

