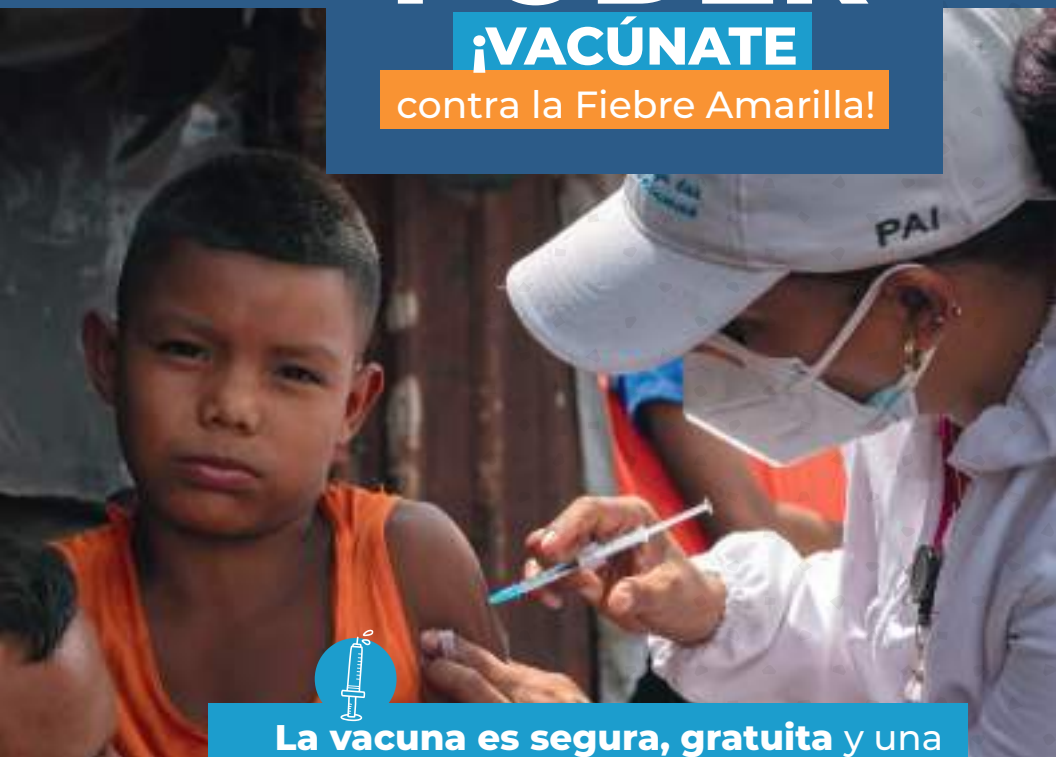


Tu salud es tu
PODER

¡VACÚNATE

contra la Fiebre Amarilla!



La vacuna es segura, gratuita y una sola dosis te protege de por vida.

La vacunación es la medida más efectiva para prevenir esta enfermedad. Al vacunarte, no solo te proteges tú, sino que ayudas a detener los brotes y cuidas a quienes, por salud, no pueden recibir la vacuna.

?

¿Quiénes deben consultar antes de vacunarse?

La mayoría de las personas puede vacunarse sin problemas. Sin embargo, consulta con el personal de salud antes de aplicártela si te encuentras en alguna de estas situaciones:

- **Edad:** Tienes 60 años o más.
- **Embarazo y Lactancia:** Estás embarazada o amamantando a un bebé menor de 6 meses.
- **Alergias:** Tienes antecedentes de alergia grave al huevo.
- **Sistema de defensas:** Tienes alguna enfermedad que debilite tus defensas (como VIH, cáncer o problemas del timo) o estás tomando medicamentos que afectan tu sistema inmune, como quimioterapias o inmunosupresores (por ejemplo: corticoides en dosis altas, medicamentos para trasplantes, o tratamientos biológicos).

El personal de salud evaluará tu caso.

Ellos te indicarán si es seguro vacunarte o si es mejor tomar otras medidas de prevención.

Si no puedes vacunarte, ¡refuerza estas medidas!



1. Evita las picaduras de mosquitos

- Usa repelente siguiendo las instrucciones del producto.
- Si vas a zonas boscosas o selváticas, usa camisa de manga larga, pantalones largos, botas y sombrero.
- Duerme siempre bajo toldillos o mosquiteros.

2. Elimina los criaderos en casa

- Evita que se acumule agua en llantas, baldes, floreros o bebederos de animales. Lávalos y tápalos frecuentemente.
- Mantén patios y jardines limpios de recipientes donde pueda estancarse el agua.

3. Protege a tu entorno

- Asegúrate de que tus familiares y vecinos que Sí pueden vacunarse lo hagan.
- Evita viajar a zonas de riesgo si no es estrictamente necesario.

¿Viste un mono enfermo o muerto?

Los monos no transmiten la enfermedad directamente, pero son los primeros en enfermarse por la picadura del mosquito.

No los toques ni los manipules. Informa de inmediato a la Secretaría de Salud o autoridad ambiental de tu municipio.



Viaja seguro y tranquilo

Si planeas viajar a zonas de selva, parques naturales o municipios de riesgo, **vacúnate al menos 10 días antes de tu viaje** para que la vacuna haga efecto.

Señales de Alerta: Si presentas fiebre alta, coloración amarilla en la piel o los ojos, dolor de cabeza o sangrado, acude de inmediato al servicio de urgencias y avisa si estuviste de viaje recientemente.

**¡Protégete y protege a los tuyos!
Tu decisión marca la diferencia**



Cofinanciado
por la Unión Europea
Ayuda Humanitaria

