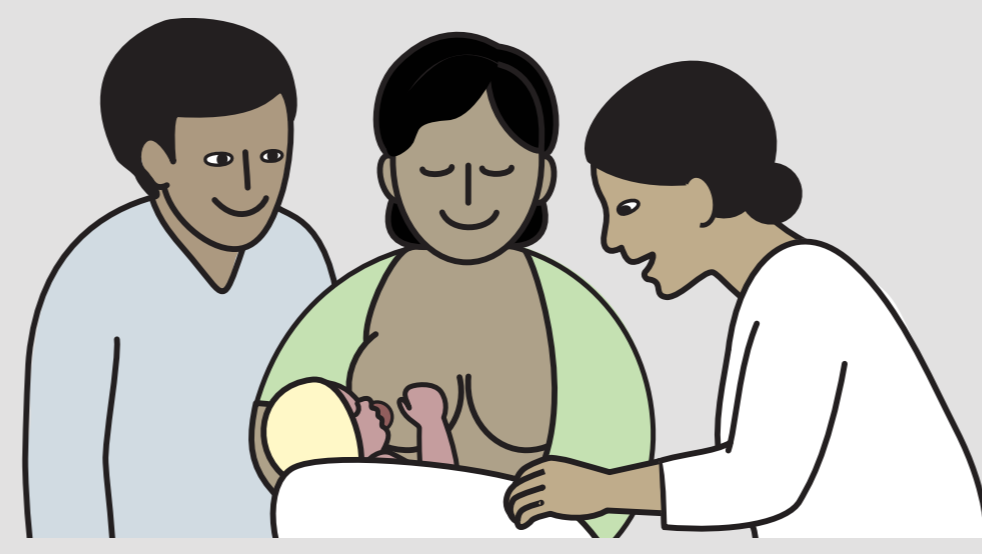


Atención básica del recién nacido 2

Evaluación y continuidad de la atención



60 min



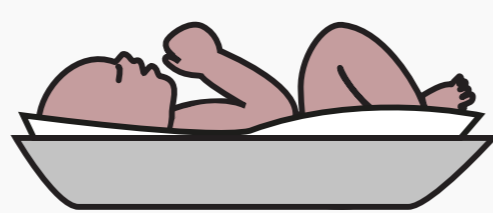
Determine si hay factores de riesgo

Evalúe

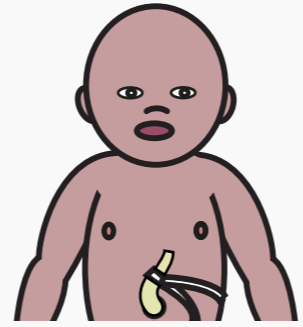
Prevenga enfermedades



Temperatura



Peso



Examen



Cuidados de los ojos



Cuidados del cordón



Vitamina K

Si en algún momento hay **SIGNOS DE PELIGRO** Administre antibióticos de inmediato y solicite atención médica avanzada

CLASIFIQUE

90 min

RUTINARIA

Peso ≥ 2500 g
Temp. 36,5 - 37,5 °C
Toma el pecho bien
Exámen normal



Mantenga temperatura normal



Apoye la lactancia materna

Aconseje sobre problemas de la lactancia

Reevalúe al bebé antes del alta



Vacune Informe sobre los cuidados en el domicilio

INTERMEDIA

Peso 1500 g - <2500 g, temp. 35,5 - 38 °C
Toma el pecho con dificultad. Riesgo de infección



Mantenga el contacto piel con piel Apoye la lactancia materna Trate el riesgo de infección

REPITA EVALUACION

Peso bajo o hipotermia



Facilite el contacto piel con piel continuo



Mejore los cuidados térmicos

Dificultad para tomar el pecho



Extraiga leche materna



Utilice vasito o sonda



Pase a la lactancia materna exclusiva

REPITA EVALUACION

Mejora

Prepare para el alta

Peso bajo



Vacune Informe sobre los cuidados en el domicilio y apoyo de la comunidad

AVANZADA

SIGNOS DE PELIGRO

Frecuencia respiratoria >60
Tiraje
Temperatura <35.5 °C o >38 °C
No toma el pecho
No se mueve
Convulsiones

Peso <1500 g
Malformación grave
Lesiones de parto

Ictericia severa

Aumento insuficiente de peso

No mejora Signos de peligro



Administre antibióticos



Estabilice para derivación en caso necesario

Documente y utilice los datos - Preste una atención respetuosa - Prevenga infecciones