



Reunión Ordinaria de la Comisión Sudamericana
para la Lucha contra la Fiebre Aftosa

SEMINARIO INTERNACIONAL PRE-COSALFA 50:
Cercanos a la Erradicación Regional: Medio siglo de avances

BOLIVIA

22 de abril de 2024

M.V.Z. Javier Ernesto Suárez Hurtado
Director General Ejecutivo SENASAG



Organización
Panamericana
de la Salud



Organización
Mundial de la Salud
OFICINA REGIONAL PARA LAS
Américas

PANAFTOSA
Centro Panamericano de Fiebre Aftosa
y Salud Pública Veterinaria



SERVICIO NACIONAL DE SANIDAD AGROPECUARIA
E INOCUIDAD ALIMENTARIA

1. Antecedentes



Bolivia

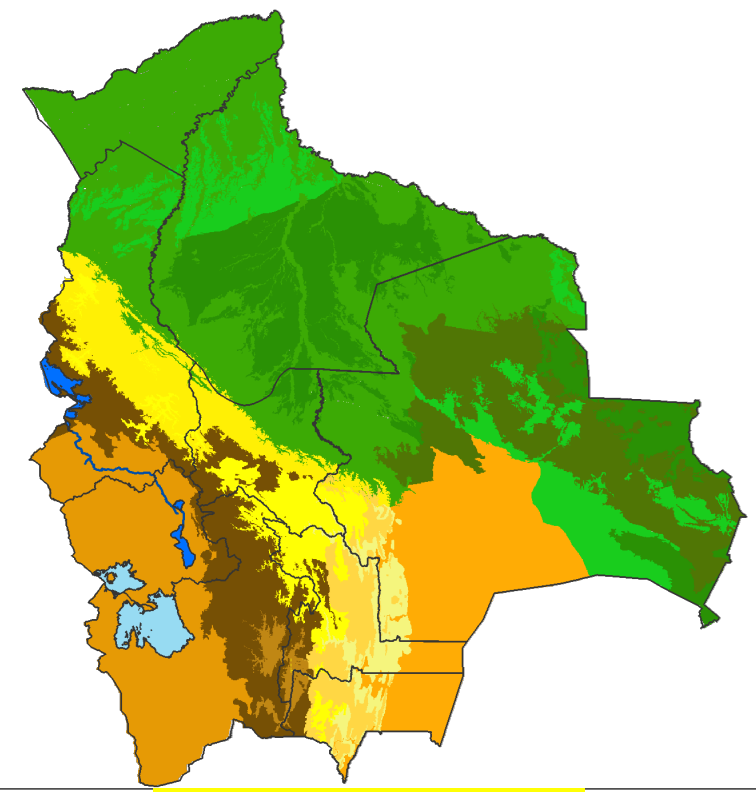
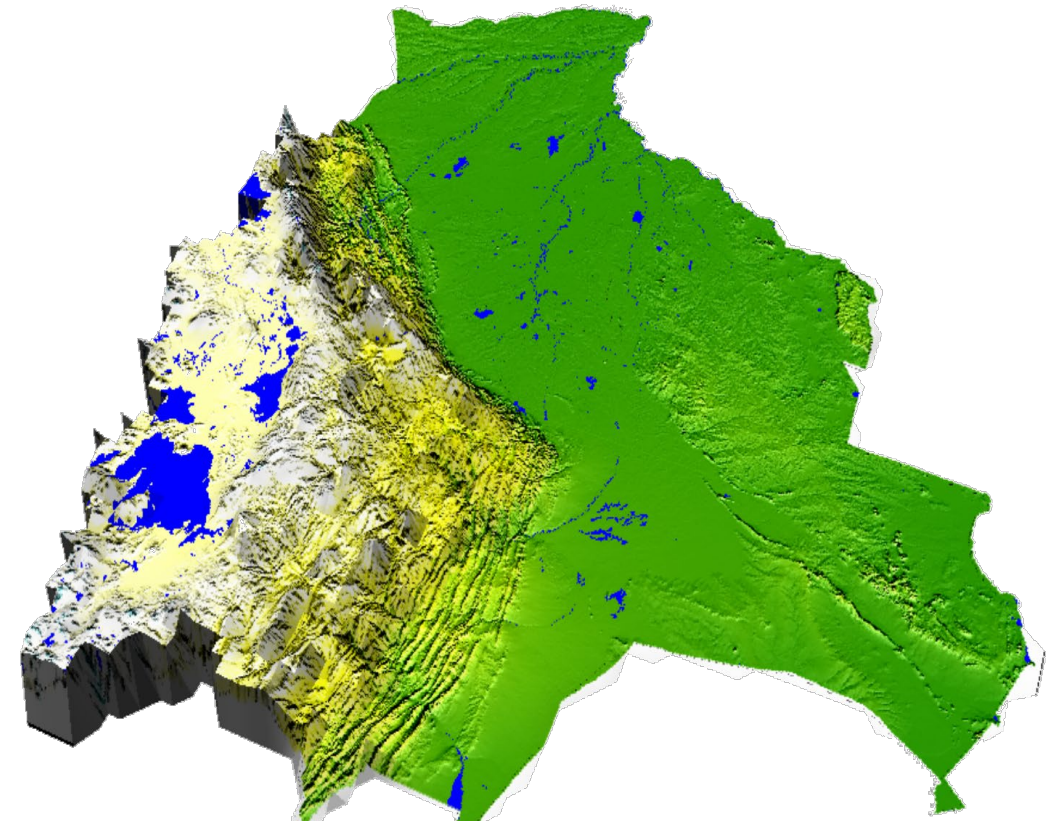


Habitantes:
11.216.000

Superficie:
1.098.581
Km²

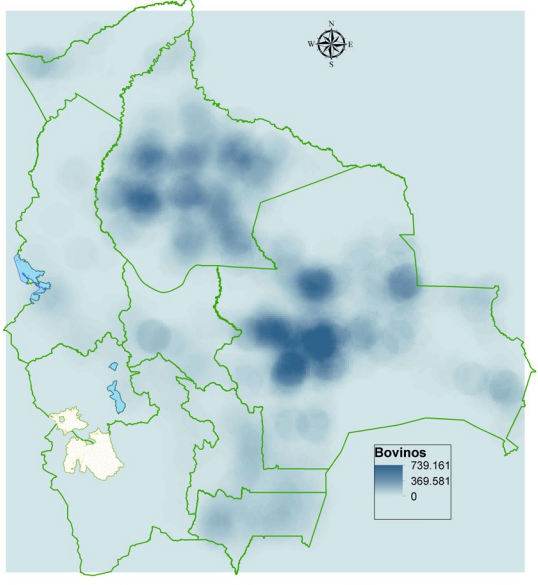
PIB
Agropecuario:
13,9 %

2. Características geográficas

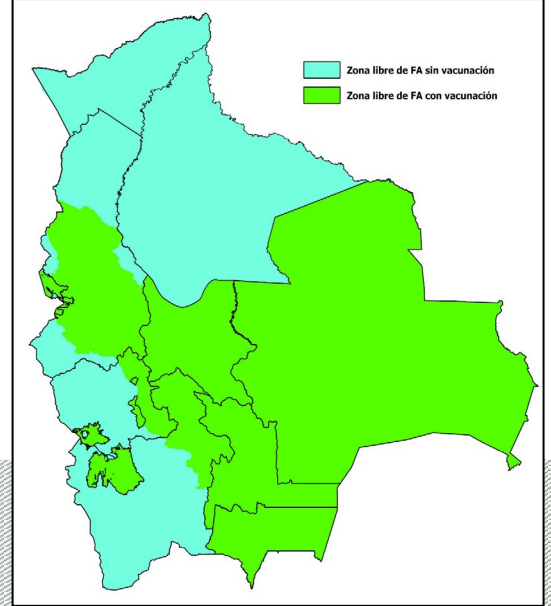


3. Características productivas

Bovino

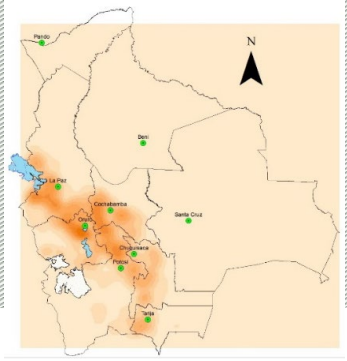


Zonas libres con y sin vacunación

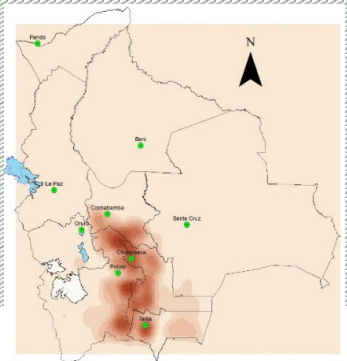


Departamento	Bovinos	Ovinos	Caprinos	Porcinos
Beni	2.977.694	9.466	2.447	192.775
Chuquisaca	301.349	165.937	163.455	673.398
Cochabamba	278.842	656.136	138.149	290.229
La Paz	264.260	968.286	1.638	437.728
Oruro	62.181	783.364	1.313	32.676
Pando	145.782	1.998	62	33.812
Potosí	142.270	1.263.066	704.527	214.036
Santa Cruz	4.418.380	40.375	10.465	873.714
Tarija	459.368	212.051	166.465	400.503
TOTAL	9.070.126	4.100.679	1.188.521	3.148.871

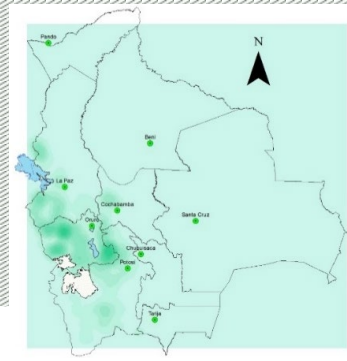
Ovino



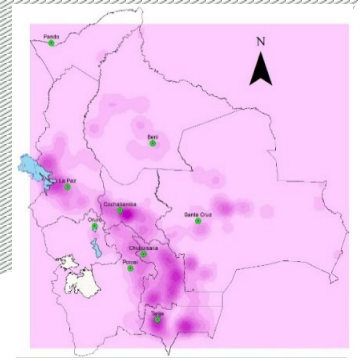
Caprino



Camélido



Porcino



4. Histórico y situación actual – Control progresivo

2003

2005

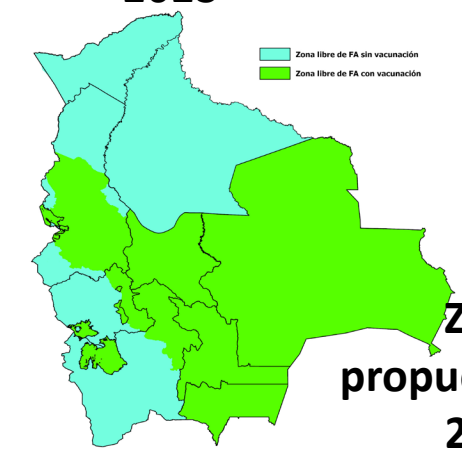
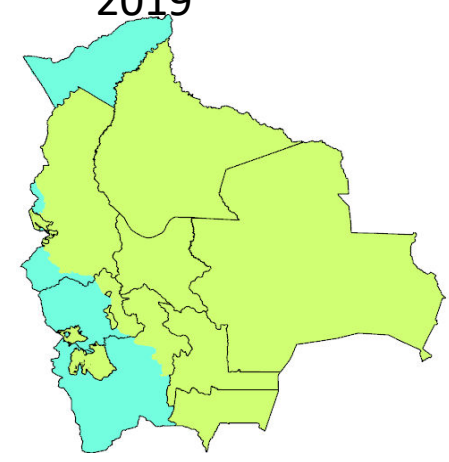
2012

2013

2014

2019

2023



Zona propuesta 2024

5. Importancia de la COSALFA, del PHEFA y la Cooperación Técnica Internacional

- **Directrices para establecimiento de los programas de control de la fiebre aftosa. 2001 Creación PRONEFA.**
- **Caracterización de los ecosistemas de la fiebre aftosa en nuestra región. Aplicación en PRONEFA en el control progresivo.**
- **Dotación sistemática al PRONEFA de kits y sets de diagnóstico de la fiebre aftosa, enfermedades confundibles e inmunidad poblacional.**

5. Importancia de la COSALFA, del PHEFA y la Cooperación Técnica Internacional

- **Guía para la Planificación estratégica para el control y erradicación de la fiebre aftosa. Planes 2010-2015 ; 2016-2021 !**

- **Cooperación técnica:**

Formación continua de personal veterinario de campo y en laboratorio; Consultoría Dr. Rodrigo Garcia PANAFITOSA – USDA APHIS.

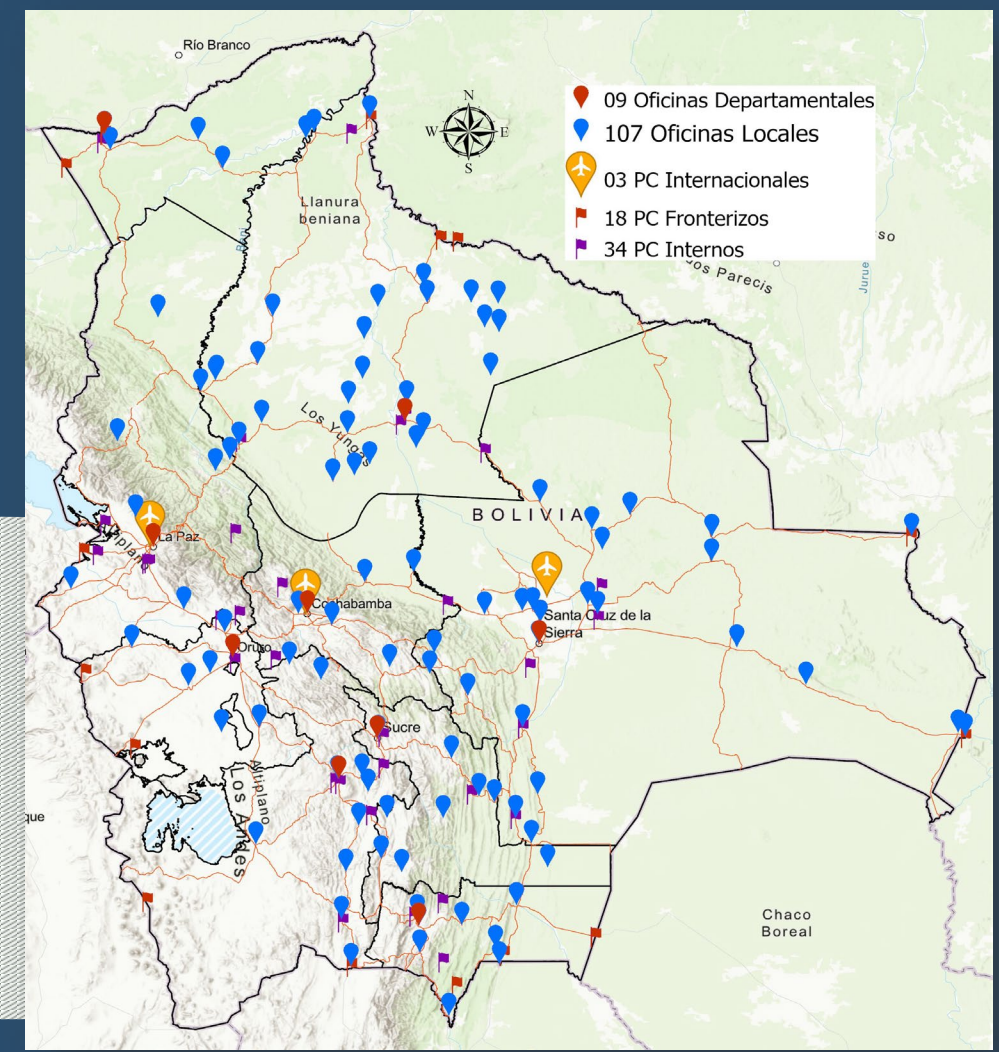
Diseño, evaluación y seguimiento de estudios sero-epidemiológicos, simulacros. 2001-2024

6. Estructura del Servicio Veterinario Oficial

RECURSOS HUMANOS	Cantidad
PERSONAL TÉCNICO	1.077
PERSONAL ADMINISTRATIVO	216
SERVIDORES PÚBLICOS	1.293

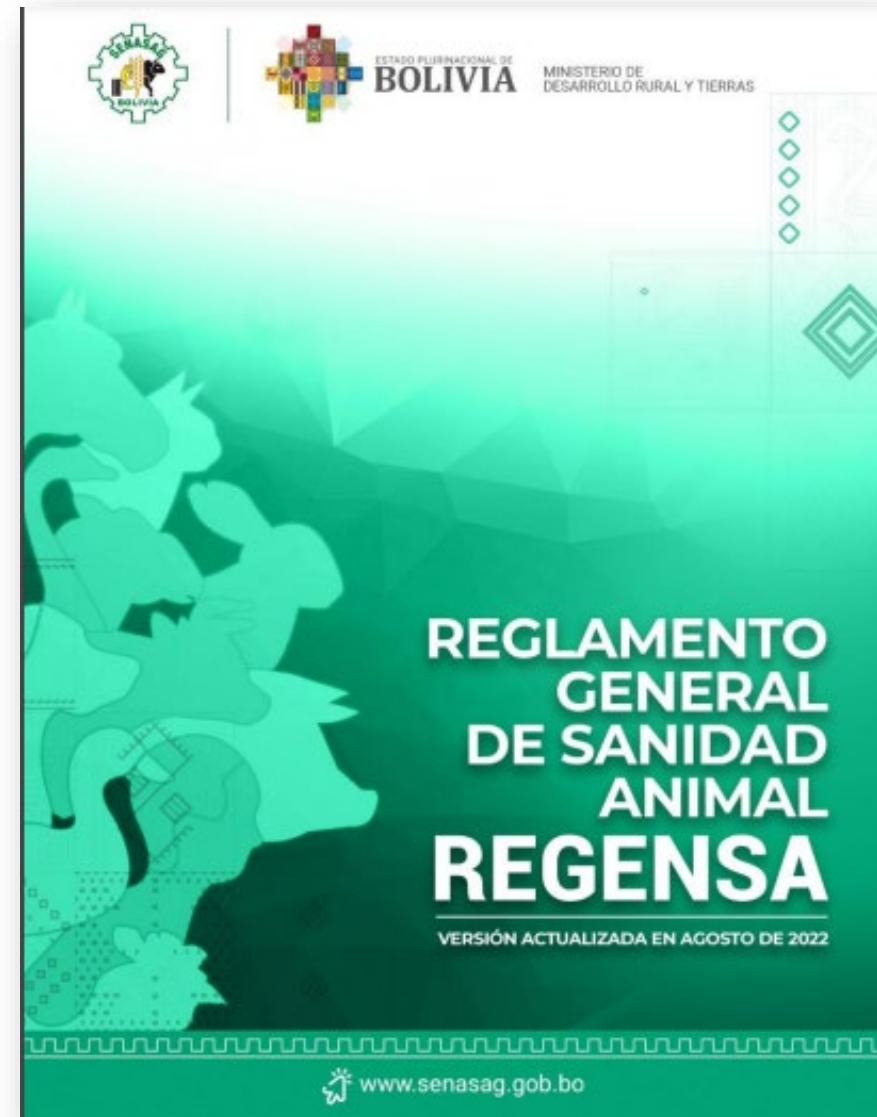
Presupuesto anual:
Bs. 225 Mill.
USD. 33 Mill.

50 % SANIDAD ANIMAL



7. Sector privado

- Artículo 1.2.3 Comisión Nacional de Sanidad Animal
- Artículo 8.1.12 Fondo de emergencia
 - Beni. – Al momento de actualizar el hato ganadero, una vez al año.
 - Santa Cruz. – Al momento de actualizar el hato ganadero (una vez al año) y por movimiento de bovinos.



8. Preparación para emergencia

- Plan y comisión para la preparación de emergencias (REGENSA). Normativa – Equipamiento – Formación – Prueba/ejercicio Sim.
- Implementación de modelados de simulación /!\



9. Transición para libre sin vacunación

ESTRATEGIAS DEL PROGRAMA

CONASA
CONEFA CODEFA COPEFA

LINEAMIENTOS POLITICOS

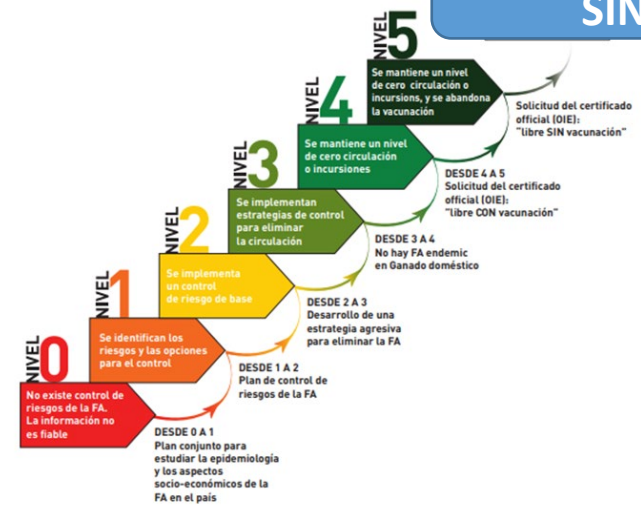
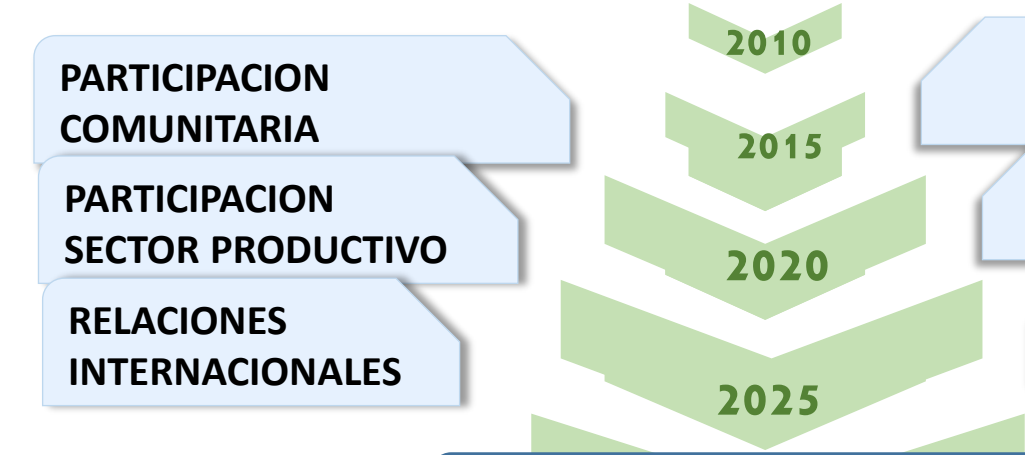
- PARTICIPACION COMUNITARIA
- PARTICIPACION SECTOR PRODUCTIVO
- RELACIONES INTERNACIONALES

LINEAMIENTOS TECNICOS EPIDEMIOLOGICOS

- LEGISLACION
- VIGILANCIA EPIDEMIOLOGICA
- DIAGNOSTICO
- VACUNACION Y VACUNAS
- SISTEMA INFORMATICO

INTERVENCION TECNICA

PAIS LIBRE DE FIEBRE AFTOSA SIN VACUNACION | |



10. Retos

Transición hacia el estatus oficial de libre sin vacunación

- Principales desafíos actuales
 - Manutención del catastro pecuario
 - Ajustes del sistema de vigilancia – Plan orientado a la detección precoz y respuesta inmediata.
 - BANVACO - adscripción
- Principales desafíos futuros
 - Incremento de nuevos programas sanitarios.
 - PRONEFA programa estructurante.
 - Capacitación del personal orientado a la prevención de introducción del vFA
 - Fondos de compensación



Gracias

www.paho.org/es/panaftosa/cosalfa-50

 PANAFTOSAinf

 panaftosa_inf

OPS



Organización
Panamericana
de la Salud



Organización
Mundial de la Salud
OFICINA REGIONAL PARA LAS
Américas

PANAFTOSA
Centro Panamericano de Fiebre Aftosa
y Salud Pública Veterinaria



SERVICIO NACIONAL DE SANIDAD AGROPECUARIA
E INOCUIDAD ALIMENTARIA