



Reunión Ordinaria de la Comisión Sudamericana  
para la Lucha contra la Fiebre Aftosa

SEMINARIO INTERNACIONAL PRE-COSALFA 50:  
**Cercanos a la Erradicación Regional: Medio siglo de avances**

**CHILE**

*23 de abril de 2024*

*Dr. Carlos Orellana V.*

*Jefe de la División de Protección Pecuaria*

*Servicio Agrícola y Ganadero*

*Chile*

**OPS**



Organización  
Panamericana  
de la Salud



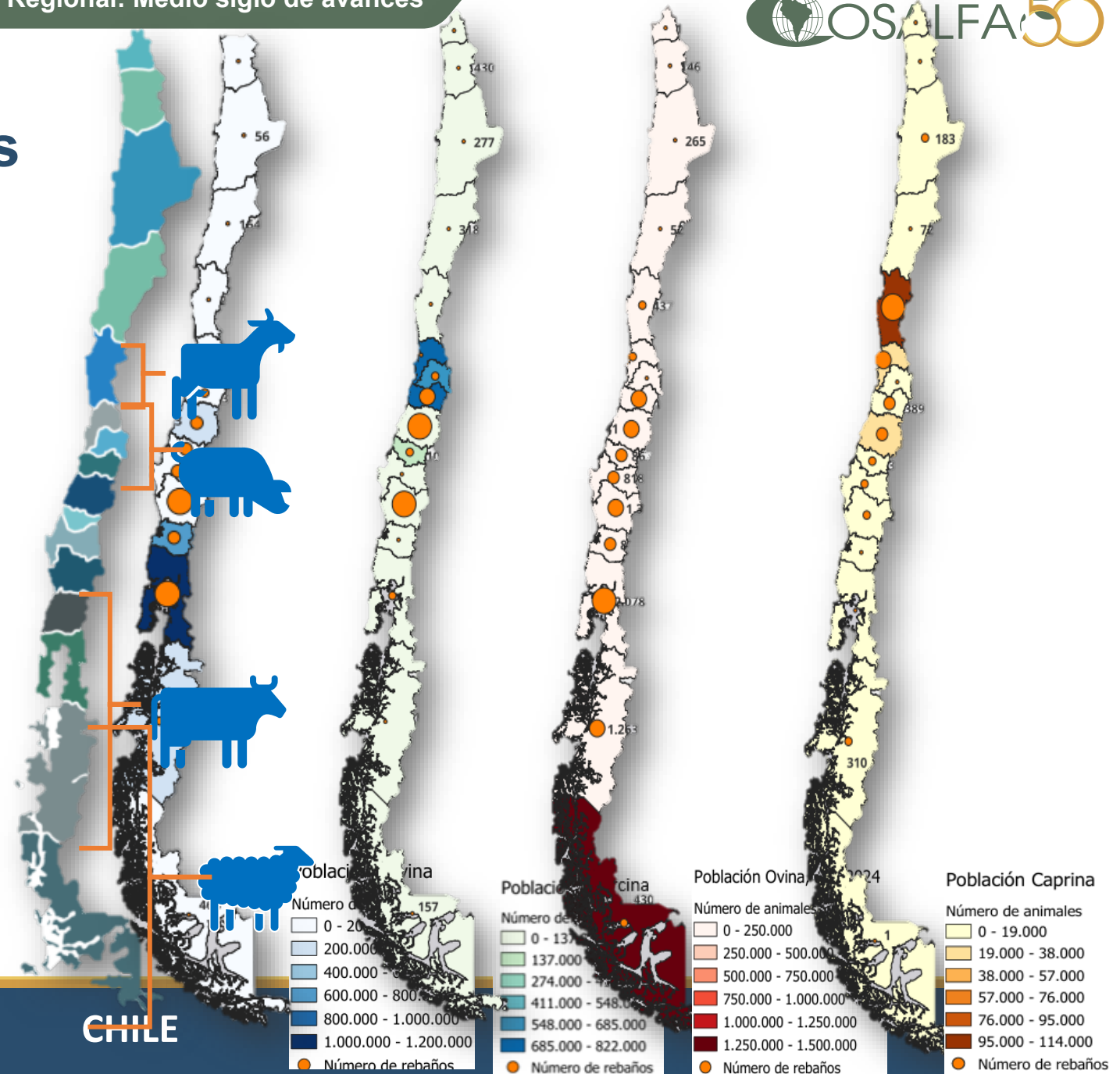
Organización  
Mundial de la Salud  
OFICINA REGIONAL PARA LAS  
Américas

PANAFTOSA  
Centro Panamericano de Fiebre Aftosa  
y Salud Pública Veterinaria



# 1. Características productivas

- Chile posee una producción segmentada por especie y principalmente centrada en macro regiones.
- La mayor concentración de animales en pocos propietarios.





## 2. Histórico y situación actual

1960: países sudamericanos, incluido Chile, se comprometen a combatir

Nº de focos

Chile junto a PANAFTOSA, inicia proceso para el control y erradicación.

1962: Primera reunión técnica PANAFTOSA.

1964: Comisión Nacional de la Fiebre Aftosa: elaborar Plan de control con PANAFTOSA y acuerdo para utilizar vacunas antiaftosa de virus vivo modificada

1970: Implementación del Plan de control y erradicación, mediante vacunación sistemática. Disminución significativa de los focos en 5 años: inicio de la fase de erradicación.

1975: Fase de erradicación: liberación gradual de la vacuna por zonas.

1978: Cese de vacunación a nivel país.

CHILE LIBRE DE FIEBRE AFTOSA



Soy la Vaca Fortuna  
sin Aftosa ni vacuna.  
Vivo en Chile

SAG MINISTERIO DE AGRICULTURA  
Servicio Agrícola y Ganadero

## 2. Histórico y situación actual

1981: Declaración de todo el país libre de Fiebre Aftosa sin vacunación. Primer país de América del Sur internacionalmente reconocido bajo este estatus. PANAFTOSA desempeñó un papel crucial en este proceso.

1984: Reintroducción por Trapa-Trapa (zona cordillerana), región de Bío-Bío. Campaña con sacrificio de 7.719 cabezas, logra el control en solo 2 meses.

1987: Reintroducción por veranadas de la región del Maule. Brote se difunde hacia el valle central y hacia otras regiones del país. Campaña se extiende por 7 meses, con actividades de inspección, vigilancia y sacrificio sanitario (32.369 cabezas). Esfuerzo extraordinario en recursos humanos y financieros.

Abril de 1988: Recuperación de país libre de Fiebre Aftosa sin vacunación.

Mantenimiento de país libre de FA sin vacunación: prevención del ingreso y detección temprana; marco normativo, inspección y controles fronterizos, sistema cuarentenario eficiente y actualización constante de las estrategias sanitarias.



# 3. Importancia de la Cosalfa, del PHEFA y la Cooperación Técnica internacional

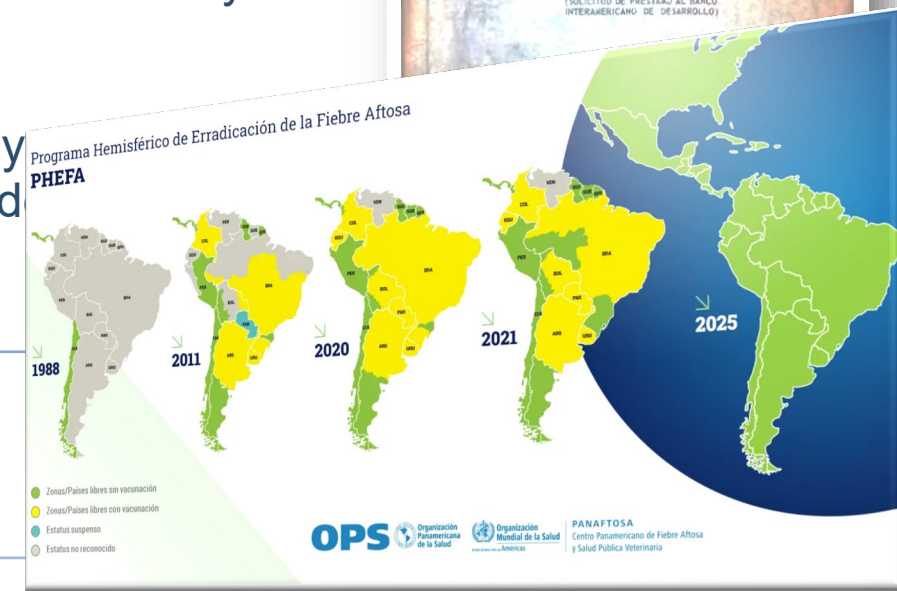
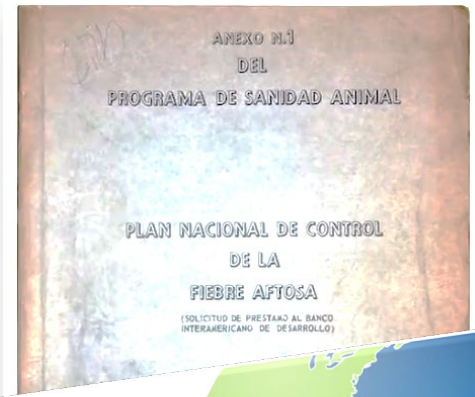
El apoyo de PANAFTOSA a los países sudamericanos, incluido Chile, es clave para combatir la FA.

En los años 60, PANAFTOSA inicia su apoyo a Chile en su largo proceso del control y erradicación.

Esta colaboración se extiende desde la definición de los planes de control y erradicación, capacitación de personal de terreno y laboratorio, utilización de kit diagnósticos, presentación de proyectos internacionales, entre otros.

Chile es miembro de COSALFA desde sus inicios en febrero de 1973.

Desde el comienzo del PHEFA en 1988 Chile se ha mantenido libre sin vacunación (abril de 1988)



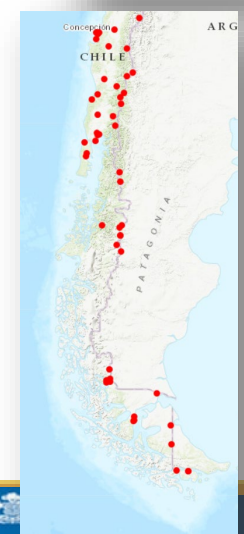
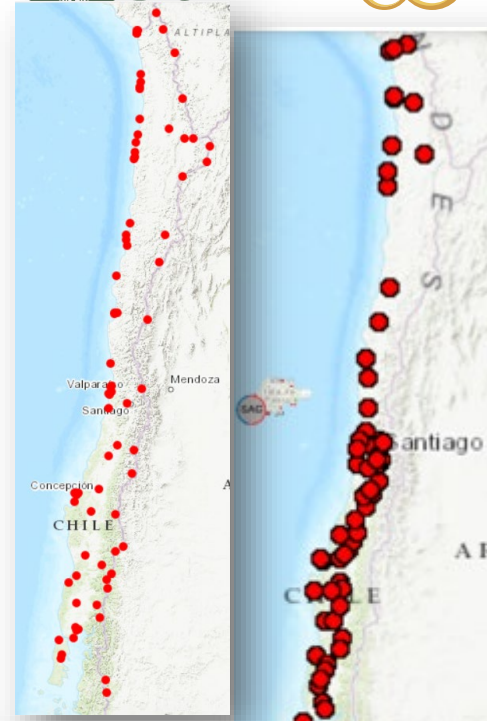
# 4. Estructura del Servicio Veterinario Oficial

- Recursos Humanos del SVO

Nº MÉDICOS VETERINARIOS	PROFESIONALES	PARAPROFESIONALES	OTROS TÉCNICOS	TOTAL
586	242	84	636	1548

- Distribución

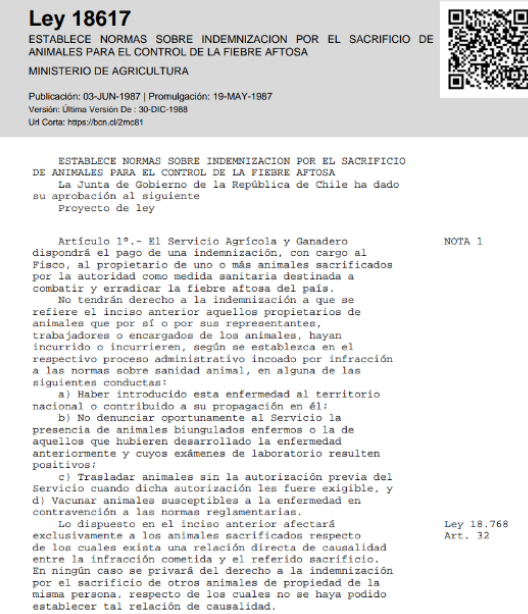
● Oficinas Sectoriales	66
● Oficinas Regionales	16
● Controles fronterizo (aéreos, marítimos y terrestres)	35
● Laboratorio FA (Lo Aguirre)	1



## 4. Estructura del Servicio Veterinario Oficial

Presupuesto gubernamental destinado a salud animal

ÍTEM	2023	2024 (proyectado)
<b>GASTO EN PERSONAL</b>	<b>25.289,8</b>	<b>12.993,7</b>
Sueldos (PLANTA, CONTRATA, CDT)	24.168,1	12.307,0
Otros (HSA, CDT, VIATICOS, HORAS EXTRAS)	1.121,6	686,7
<b>GASTO DE OPERACIONES</b>	<b>2.328,3</b>	<b>2.228,4</b>
Bienes y Servicios de consumo	2.304,9	2.154,9
Adquisición de activos no financieros (máquinas y equipos para laboratorio)	23,4	73,5
<b>TOTAL GASTO (M US\$)</b>	<b>27.618,0</b>	<b>15.222,1</b>



## 5. Sector Privado

Instancias de trabajo con rubros de las especies susceptibles (objetivos comunes)

Principales interesados en la mantención de la situación sanitaria

Responsabilidad de notificación al SAG, cualquier enfermedad determinada como EDC (denuncia obligatoria).

FA única enfermedad con **normativa específica de indemnización** por el gobierno (Ley 18.617 / 1988)

### Veterinarios privados

En Chile cuenta con 14 universidades que imparten Medicina Veterinaria, con 33 campus universitarios.

En una emergencia, el SAG puede establecer responsabilidades específicas.

Médicos Veterinarios Autorizados: Reconocidos por el SAG, 516 MVA/todos rubros/país



## 5. Sector Privado

Exportación de animales y sus productos en los últimos años:

Año	Cantidad de países	Cantidad Animales	Valor FOB (M US\$)	Cantidad de países	Carne y subproductos TON (BOV/PORC/OV)	Valor FOB (M US\$)
2022	2	19.896	23.395	50	324.674	919.165
2023	3	9.282	12.713	84	366.771	839.314
2024	9	103	33	46	83.857	192.325
<b>TOTAL</b>		<b>29.281</b>	<b>36.141</b>		<b>775.302</b>	<b>1.950.805</b>

## 6. Preparación para emergencia



Último simulacro: junio de 2019, Puerto Varas, Los Lagos.  
Gabinete y terreno, 220 personas (aprox.) incluyendo privados, instituciones públicas, organismos internacionales, etc.

Capacitación: Marzo 2024 “Uso de modelos de transmisión para simular epidemias de fiebre aftosa y la implementación de acciones de control”  
PANAFTOSA - U. Carolina del Norte



## 7. Retos

Mantener el estatus de país libre sin vacunación

### Desafíos actuales

- Acciones preventivas (determinar nuevas amenazas)
- Análisis epidemiológico con herramientas avanzadas
- Preparación para emergencias
- Actualización norma técnica

### Desafíos futuros

- Aumentar mercados
- Diferenciación y especialización



# Gracias

[www.paho.org/es/panaftosa/cosalfa-50](http://www.paho.org/es/panaftosa/cosalfa-50)

 PANAFTOSAinf

 panaftosa\_inf

**OPS**



Organización  
Panamericana  
de la Salud



Organización  
Mundial de la Salud  
OFICINA REGIONAL PARA LAS  
Américas

PANAFTOSA  
Centro Panamericano de Fiebre Aftosa  
y Salud Pública Veterinaria

