



**Ciencias**

# ¿Cómo fortalecer el ecosistema de ciencia tecnología e investigación para la salud en Colombia?

***CASO DE CONSTRUCCIÓN DE MECANISMOS PARA MISIÓN  
SOBERANÍA SANITARIA Y BIENESTAR SOCIAL-  
TERRITORIOS GARANTES DE LA SALUD***






**Dependencia: Dirección de Ciencia**

Fecha de actualización: 01-04-2024

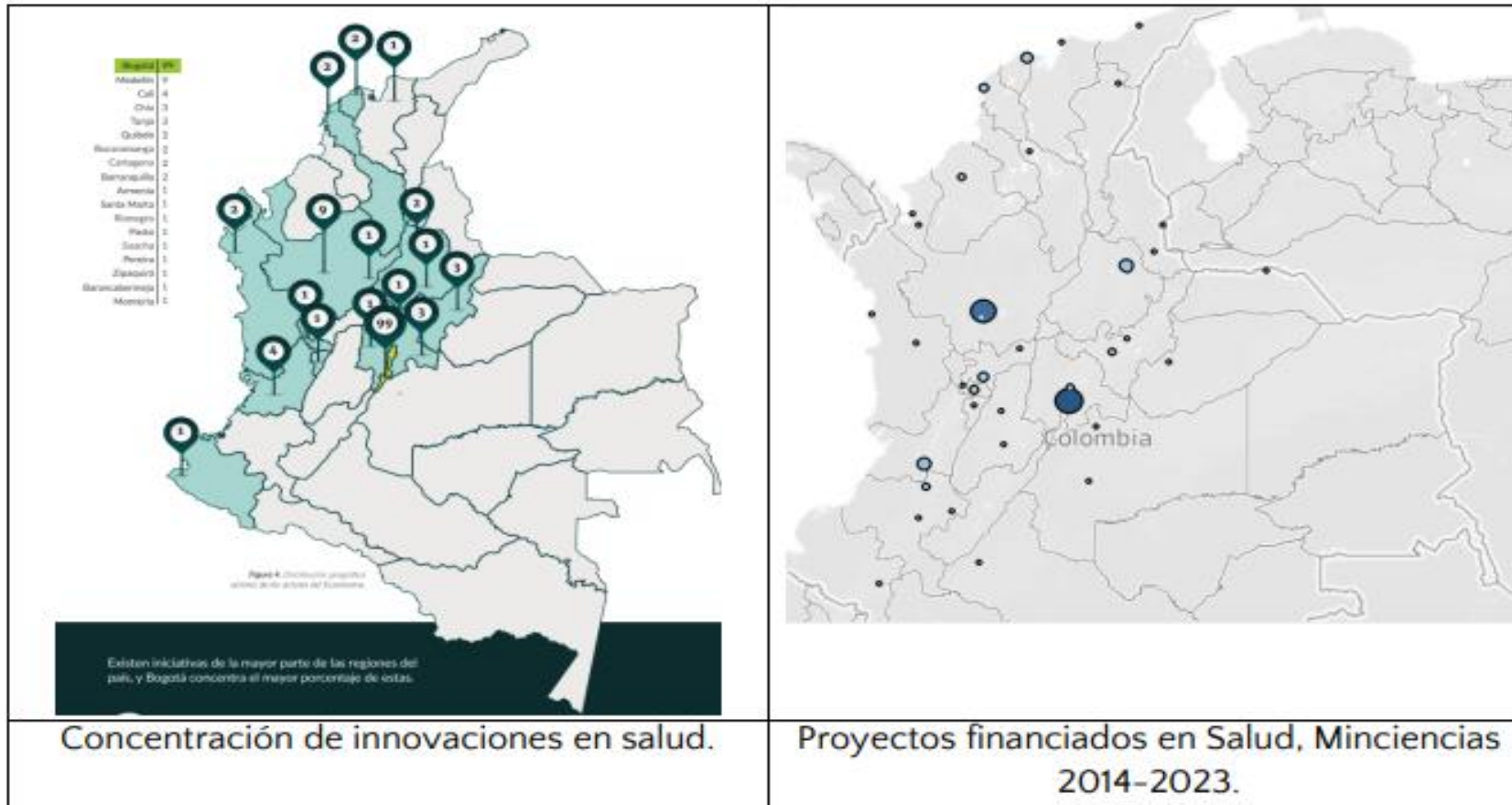
Código: M502PR01MO1 Versión: 01 Fecha: 2020-05-27

# Contenido

- Plano explicativo : problematización y puntos críticos
- Plano normativo : Geno estructura
- Plano estratégico : Misión y financiamiento
- Plano táctico : Acciones y mecanismos de política (Acumulo social MINCIENCIAS)

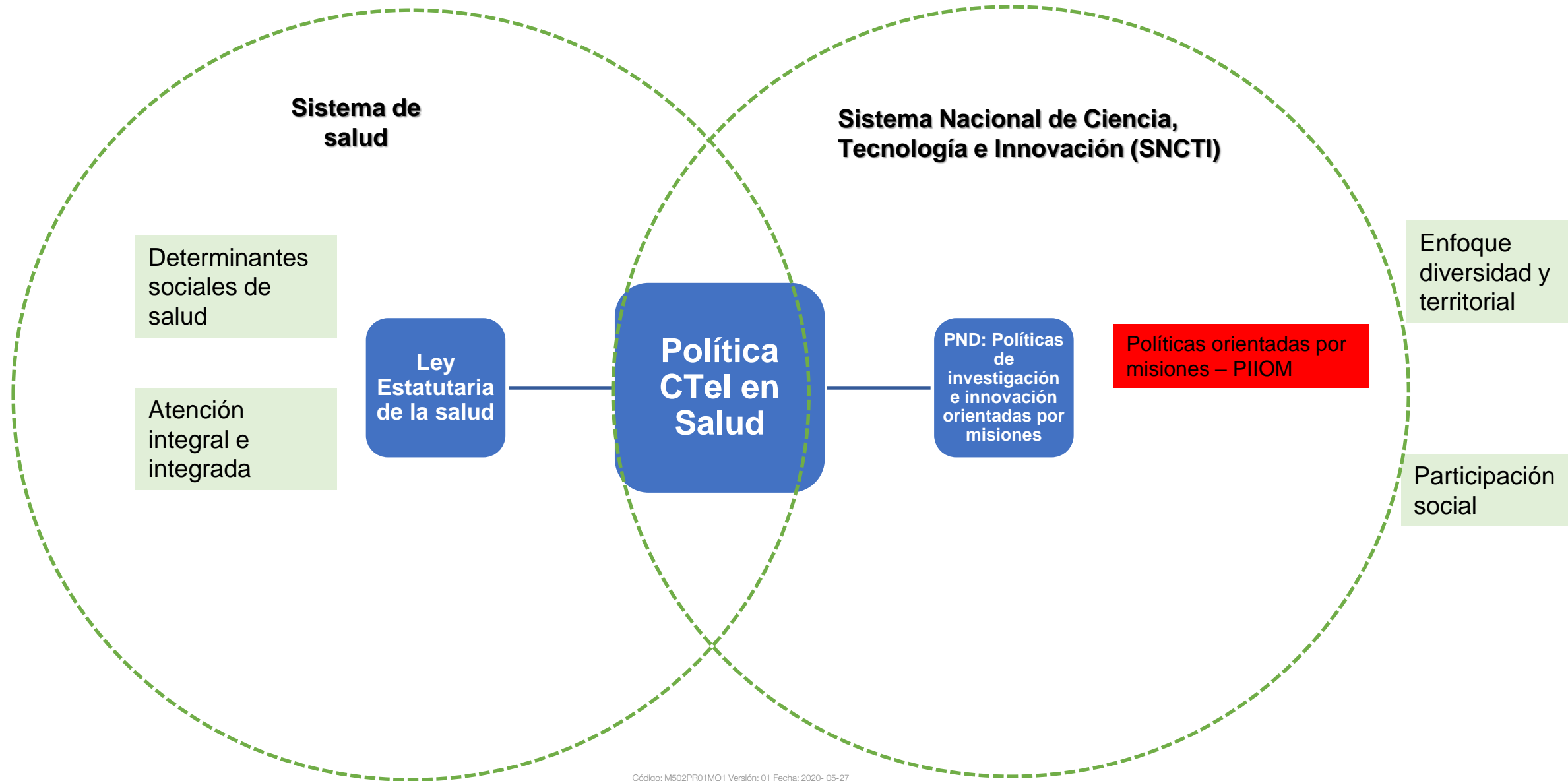
Cálculo 	(A) cálculo intuitivo y sistemático	(B) cálculo técnico asistemá tico	(C) cálculo técnico- político asistemático	(D) cálculo técnico sistemáti co	(E) cálculo técnico político	
To Hoy	ATo	Inmediatismo			ETo	
Tm mañana		El político común 			ETm	
	Intuición				Planifica ción	
T1 1 año					ET1	
T5 5 años					E15	
T15 15 años	AT15				ET15	
	El estadista intuitivo 				El plani ficador tecnócrat a 	El conductor estratega 

## Brechas regionales en Competitividad, Innovación en Salud y Capacidades de Investigación en salud como proyectos financiados por MinCiencias



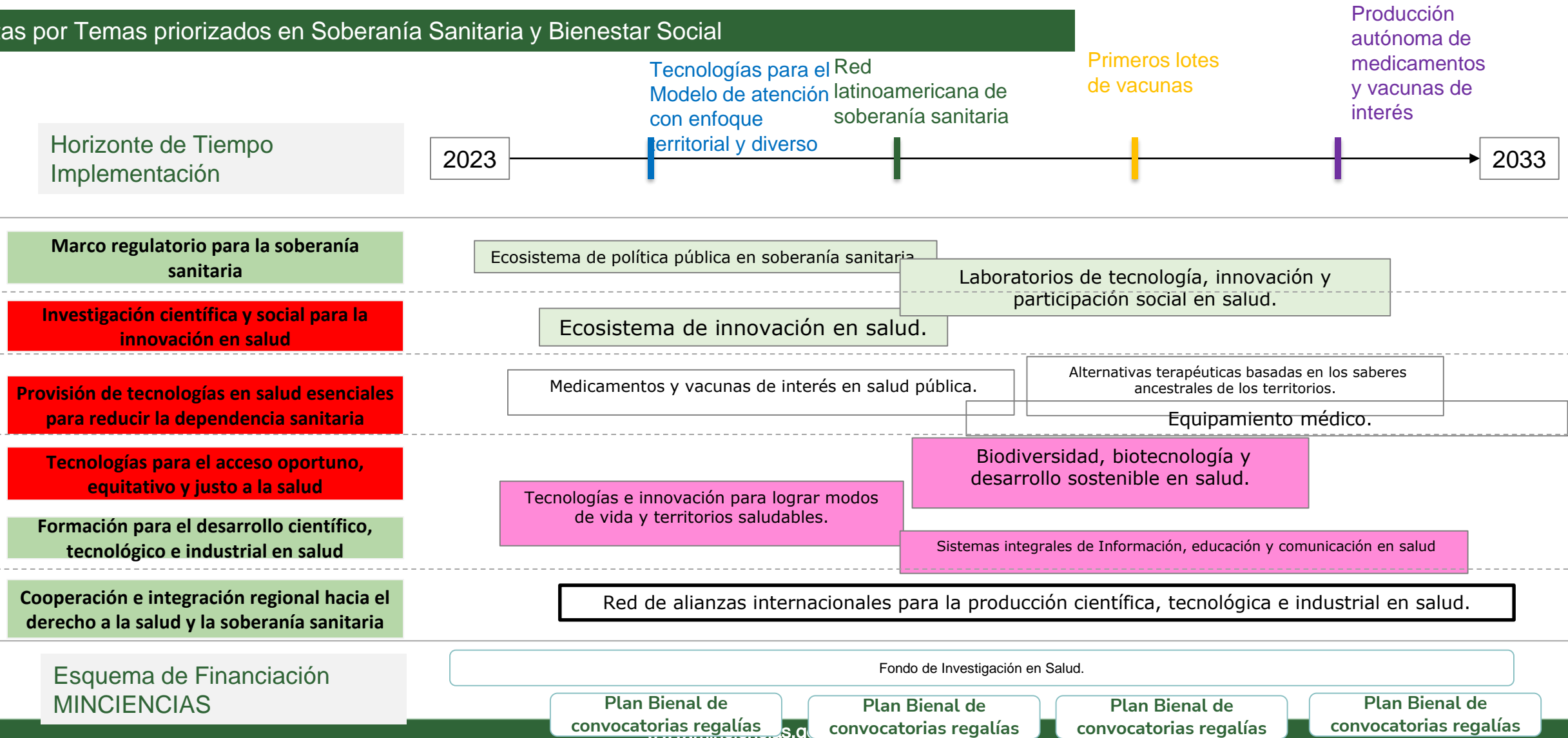
Fuente: PINNOS, 2022 - Elaboración a partir de la información consolidada de MinCiencias

# 2. Plano normativo

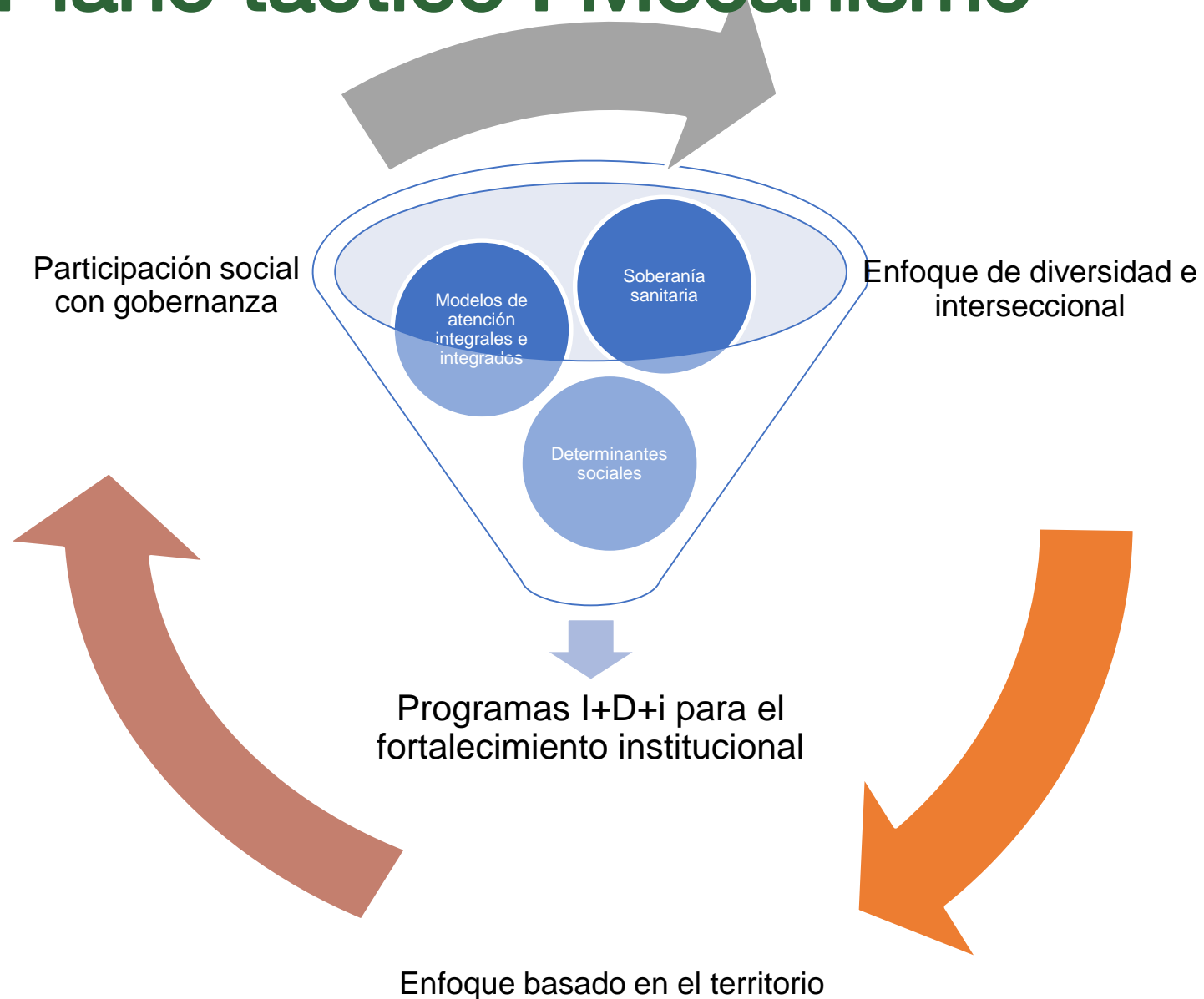


# Plano estratégico : Soberanía Sanitaria y Bienestar Social

## Rutas por Temas priorizados en Soberanía Sanitaria y Bienestar Social

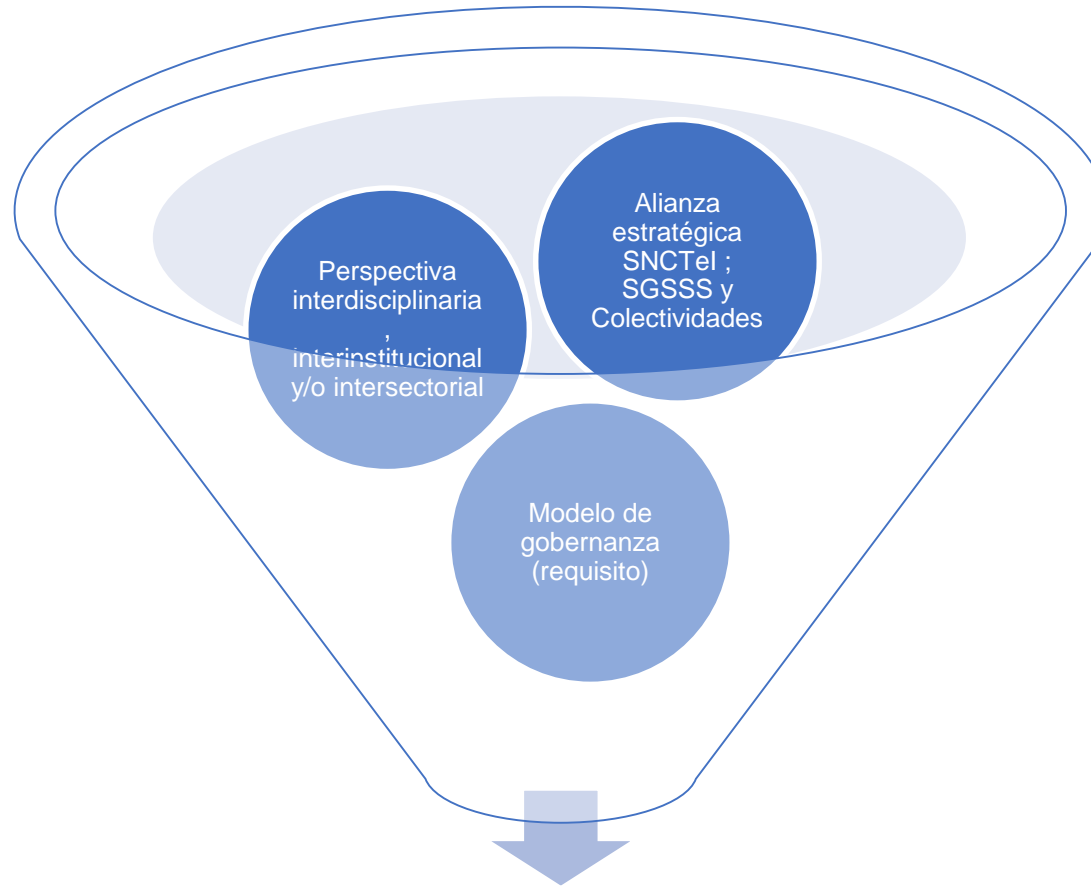


# Plano táctico : Mecanismo





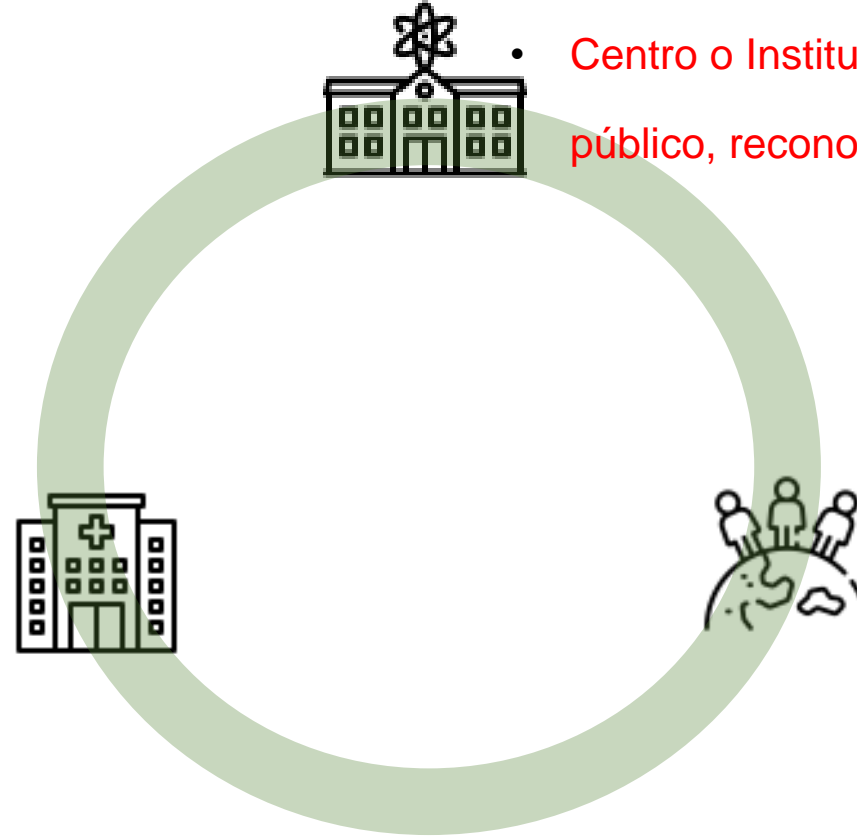
# Programas I+D+i tipo ecosistema científico



Incluyendo modelos de evaluación sistemática del programa y sus impactos en salud

# Plano táctico : actores

- Una institución prestación de servicios de salud de carácter **público** (E.S.E) o entes territoriales



- (IES) nacional
- Centro o Instituto de Investigación (autónomos) público, reconocido o en proceso de renovación

- Organización social o movimiento social (Opcional)

# Plano táctico : enfoques

Espacio físico  
–Espacio social:  
Determinación de la salud

## Enfoque territorial

Requisito: Involucrar al ente territorial en salud

Requisito: Entes territoriales de salud de municipios categorías 4,5,y 6

Valoración adicional por incluir entes territoriales y articulaciones trans-territoriales

## Enfoque de diversidad

Requisito: Población beneficiaria del programa debe ser del territorio

Requisito: Identificar las diversidades poblacionales en el territorio

Evidenciar las concertaciones o construcción conjunta de agendas con las organizaciones sociales

Construcción en diversidad (cuerpos, mentes y espíritus)  
Potencialidades-  
Vulnerabilidades

**Ruta de innovación: Tecnologías para el acceso oportuno, equitativo y justo a la salud**



# Conclusiones

- Dinamismo y colectividad de las políticas
- Necesidad de espacios de articulación en la definición de necesidades
- Procesos continuos de evaluación de la política

# Gracias