

Construcción y diseño
Obras civiles

Juan C. Fuentes
Ingeniero CICH-3936

El Chimbo, Santa Lucía
Fco Morazán, Honduras
Email: 3936@cdhorg.org
Celular: (504)-9935-2143

PROYECTO:

Rehabilitación establecimientos
de salud priorizados CERPI^{II}

UBICACION:

Municipio de El Paraiso
Departamento de El Paraiso

ELABORADO PARA:

ORGANIZACIÓN
PANAMERICANA
DE LA SALUD
(OPS)

CONTENIDO DEL PLANO:

PLANO ESQUEMATICO
CIS El Paraiso

ELABORADO POR:

Ing. Juan Carlos Fuentes

DISEÑO ELECTRICO:

DISEÑO ESTRUCTURAL:

DISEÑO HIDROSANITARIO:

FECHA:

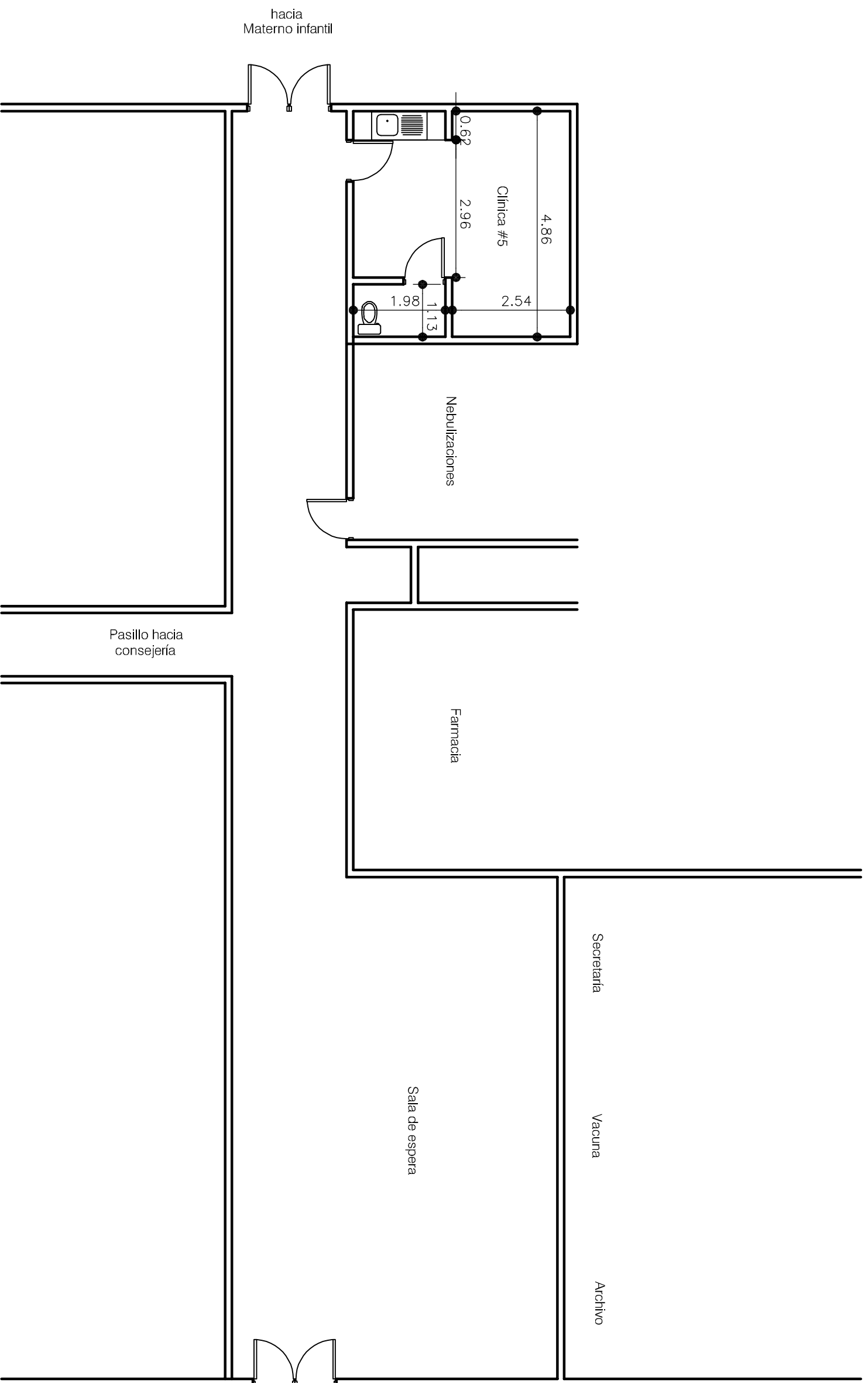
Sept 2023

ESCALA:

1:100

DE PLANOS:

1



Planta esquematica
Condición Actual