



LANZAMIENTO DEL INFORME MUNDIAL SOBRE EL EDADISMO EN LAS AMÉRICAS

10 de mayo, 2022

El edadismo a lo largo del curso de vida

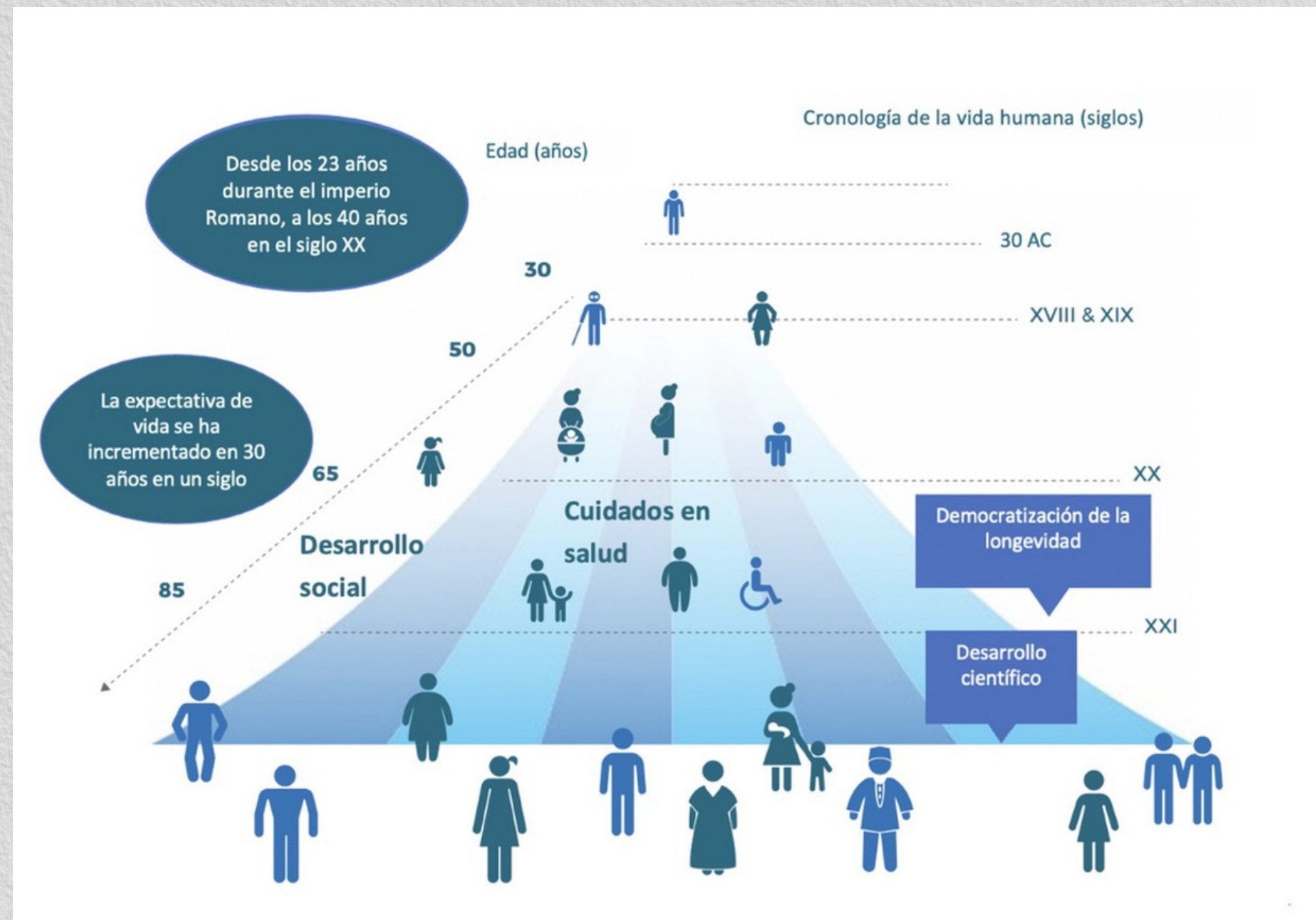
Carolina Hommes

Unidad Curso de Vida Saludable

OPS / OMS

Un cambio en el panorama de la salud

Las transiciones demográficas, sociales, epidemiológicas y tecnológicas moldean constantemente los escenarios en los que hoy vivimos las personas y en los que practicamos la salud pública.



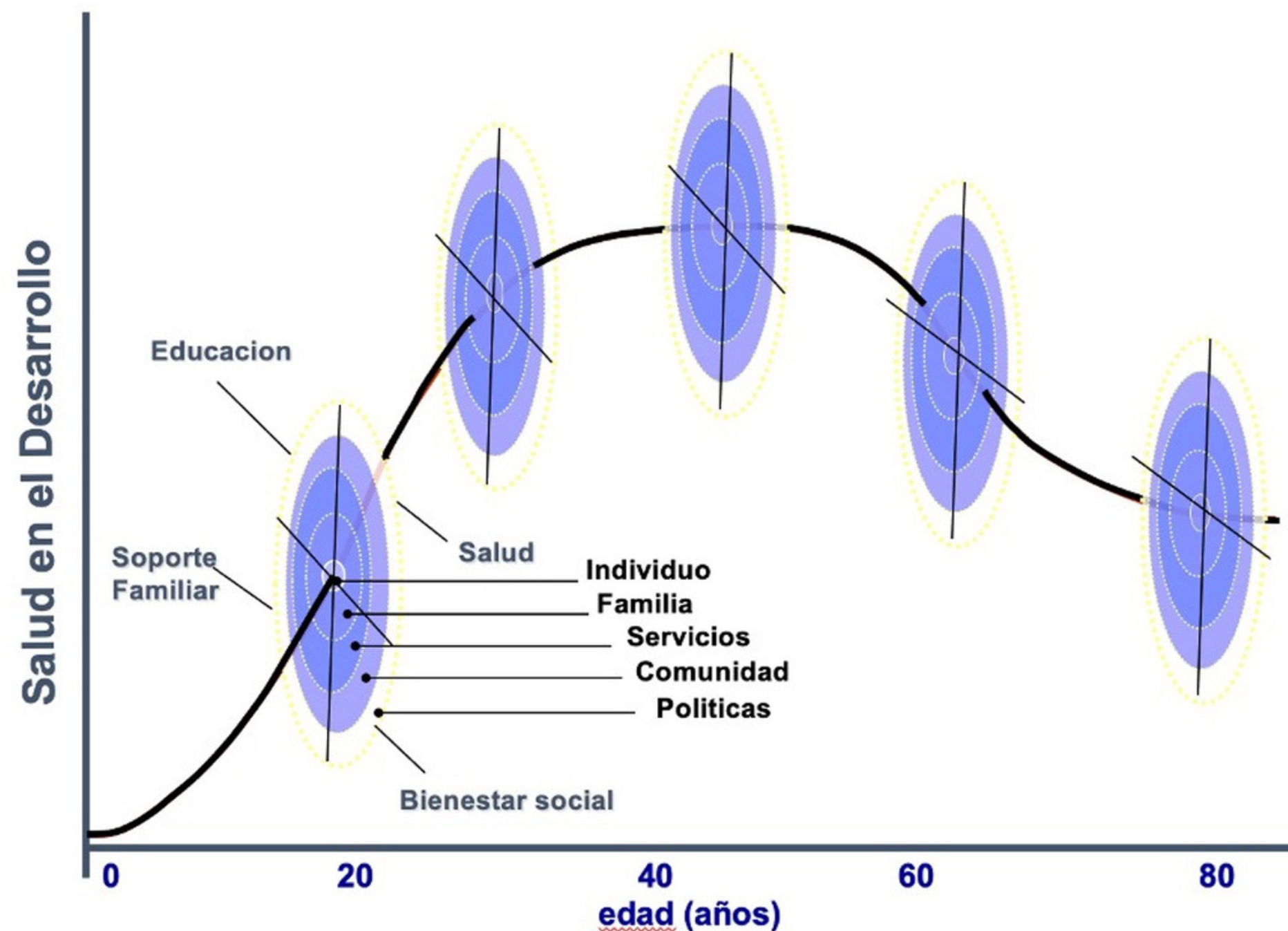
Building Health Throughout the Life Course. Concepts, Implications, and Application in Public Health. Washington, D.C.: Pan American Health Organization; 2020. License: CC BY-NC-SA 3.0 IGO.

La relación dinámica de exposiciones previas a lo largo de la vida con los subsiguientes resultados de salud y los mecanismos por los cuales las influencias positivas o negativas dan forma a las trayectorias humanas y el desarrollo social, que impacta en los resultados de salud del individuo y la población.



La salud como un recurso

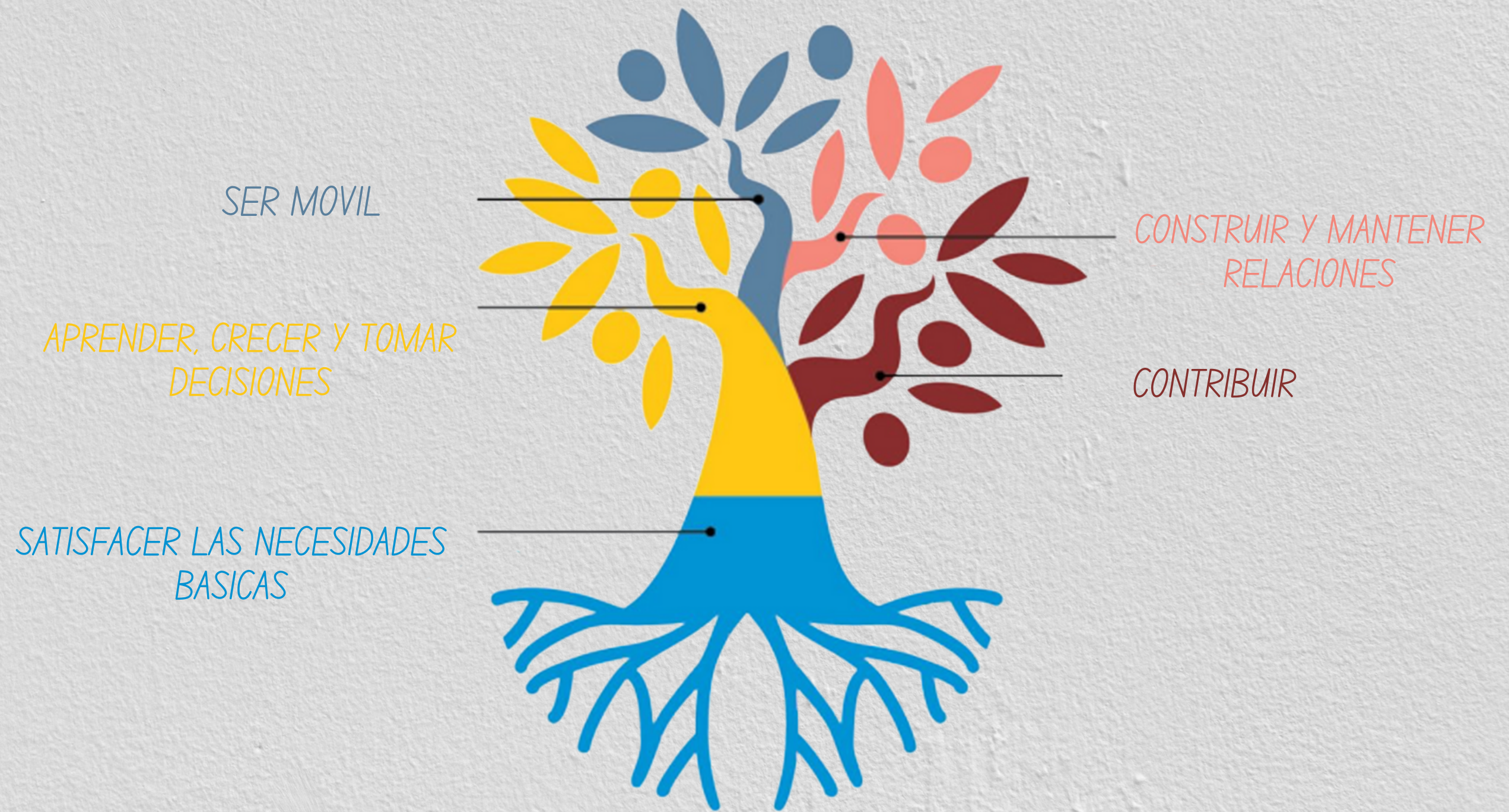
La salud como recurso
y eje central de las
intervenciones para
mejorar las
trayectorias hacia una
longevidad saludable



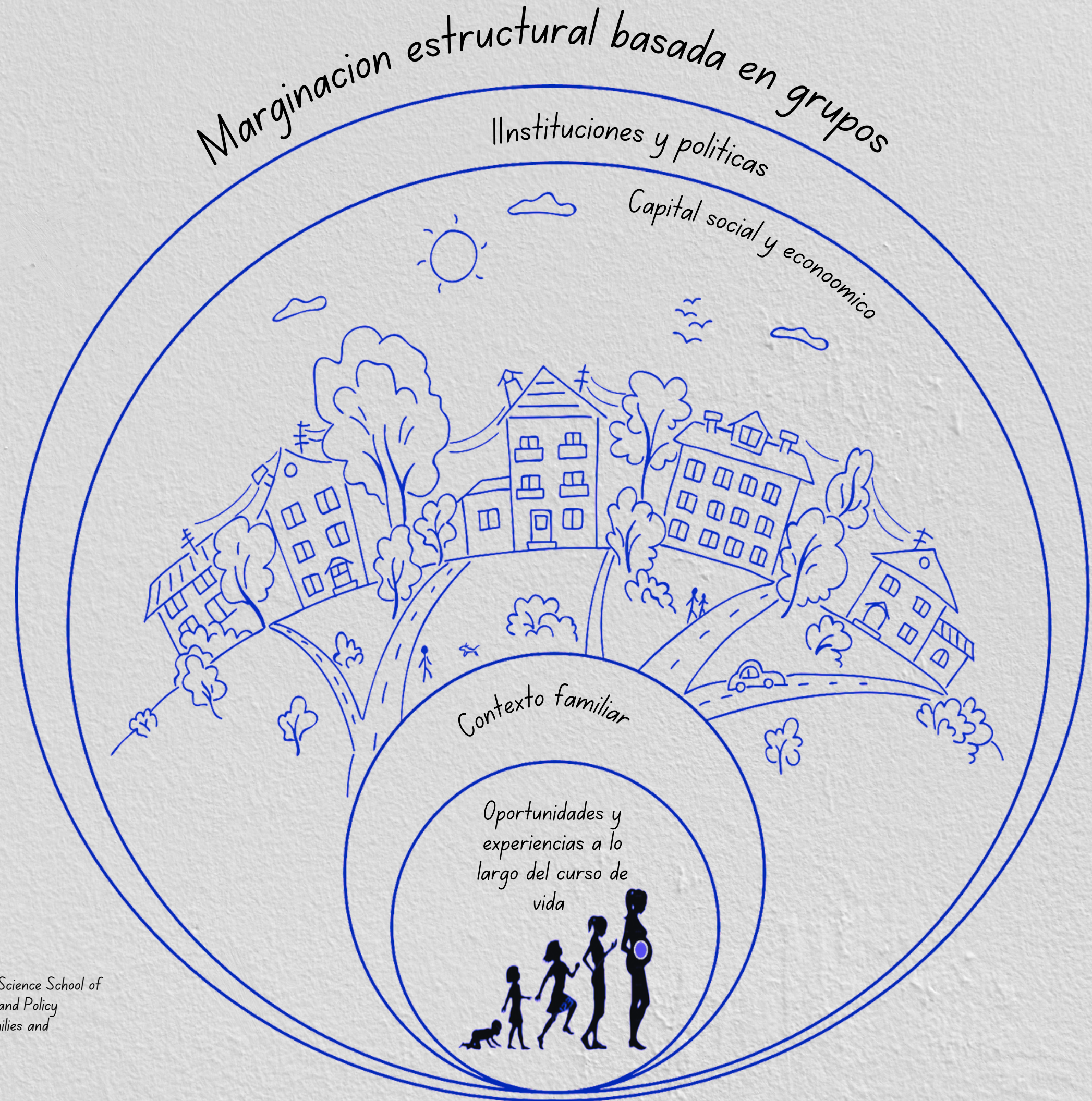
Source and courtesy : Dr. Neal Halfon. Professor Community Health Science School of Public Health
Professor Public Policy Pediatrics Health and Policy Management UCLA Center for Healthier Children,
Families and Communities

La salud como un recurso

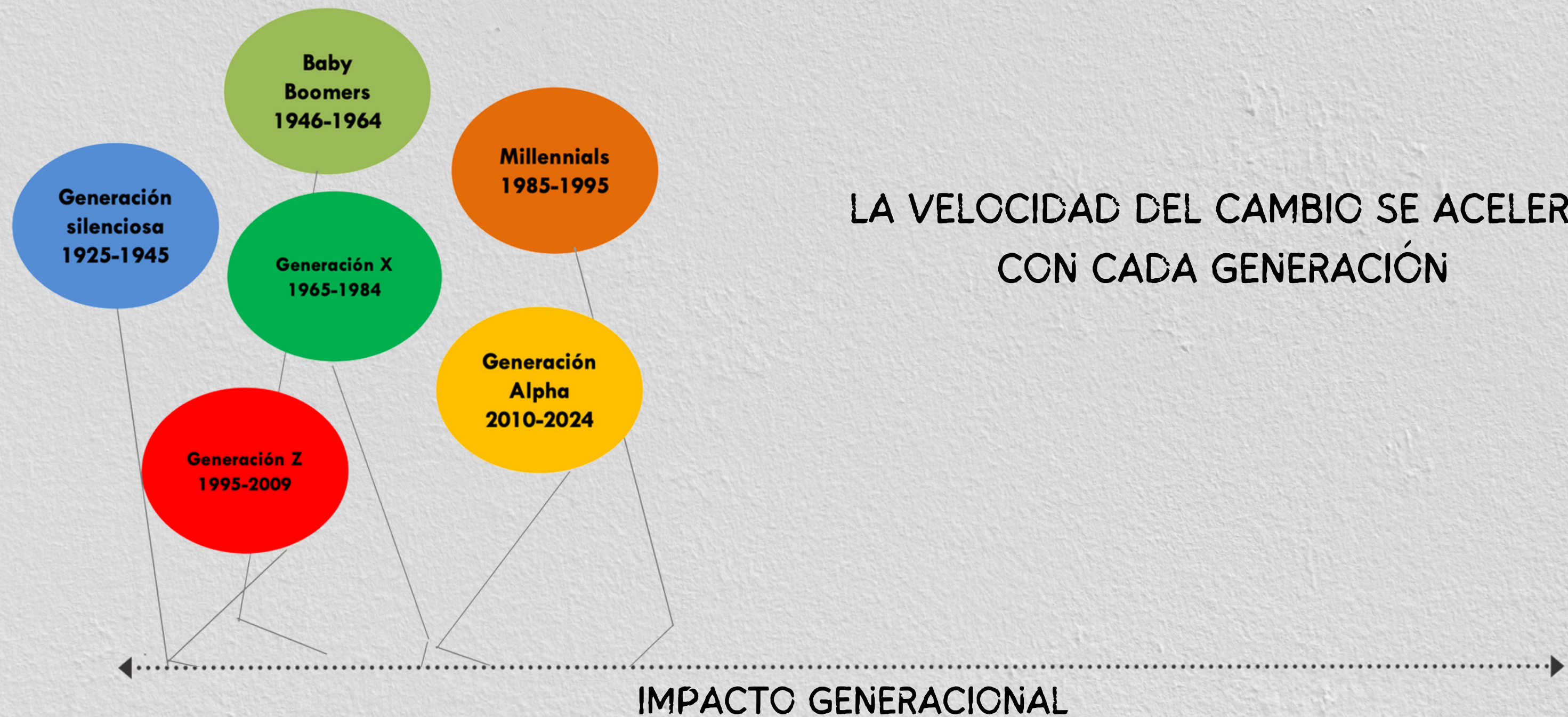
La salud como recurso y eje central de las intervenciones para mejorar las trayectorias hacia una longevidad saludable



Transmisión intergeneracional de la salud



Source: Dr. Neal Halfon, Professor Community Health Science School of Public Health Professor Public Policy Pediatrics Health and Policy Management UCLA Center for Healthier Children, Families and Communities



Building Health Throughout the Life Course. Concepts, Implications, and Application in Public Health. Washington, D.C.: Pan American Health Organization; 2020. License: CC BY-NC-SA 3.0 IGO.

Edadismo

- Definición



Estereotipos

→ Cómo pensamos

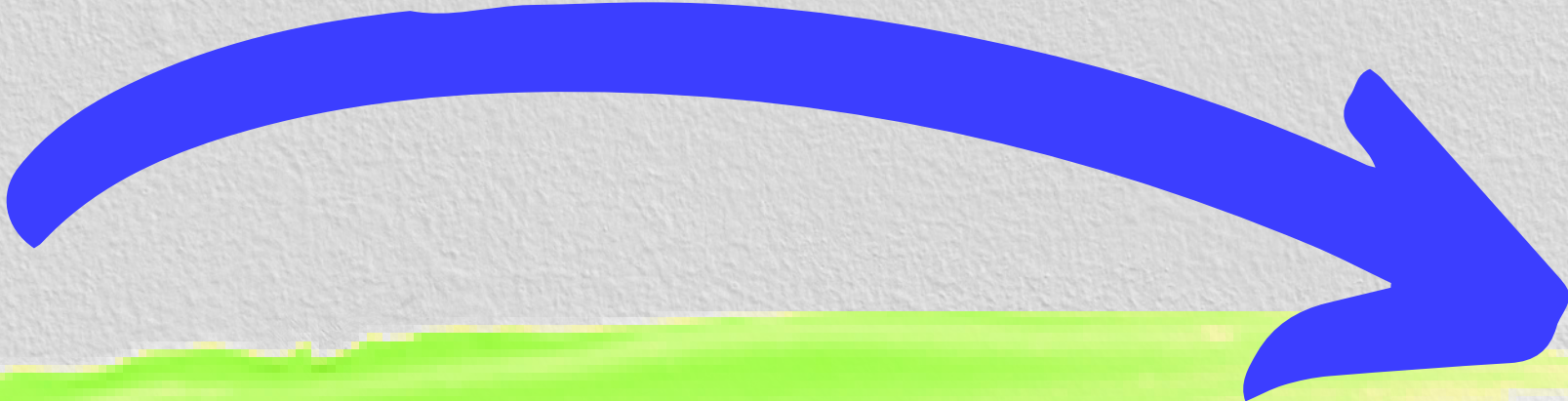
Prejuicios

→ Cómo nos sentimos

Discriminación

→ Cómo actuamos

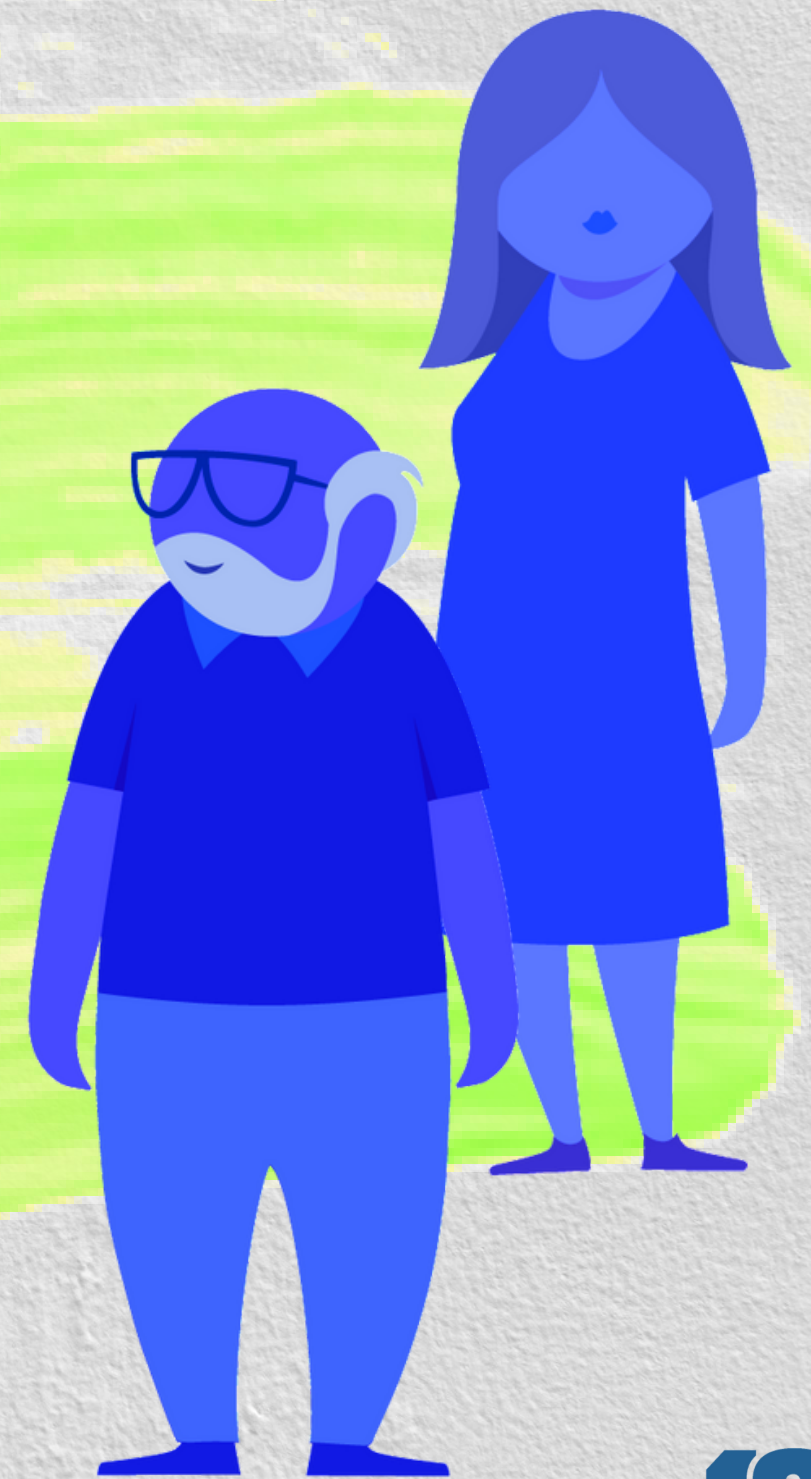
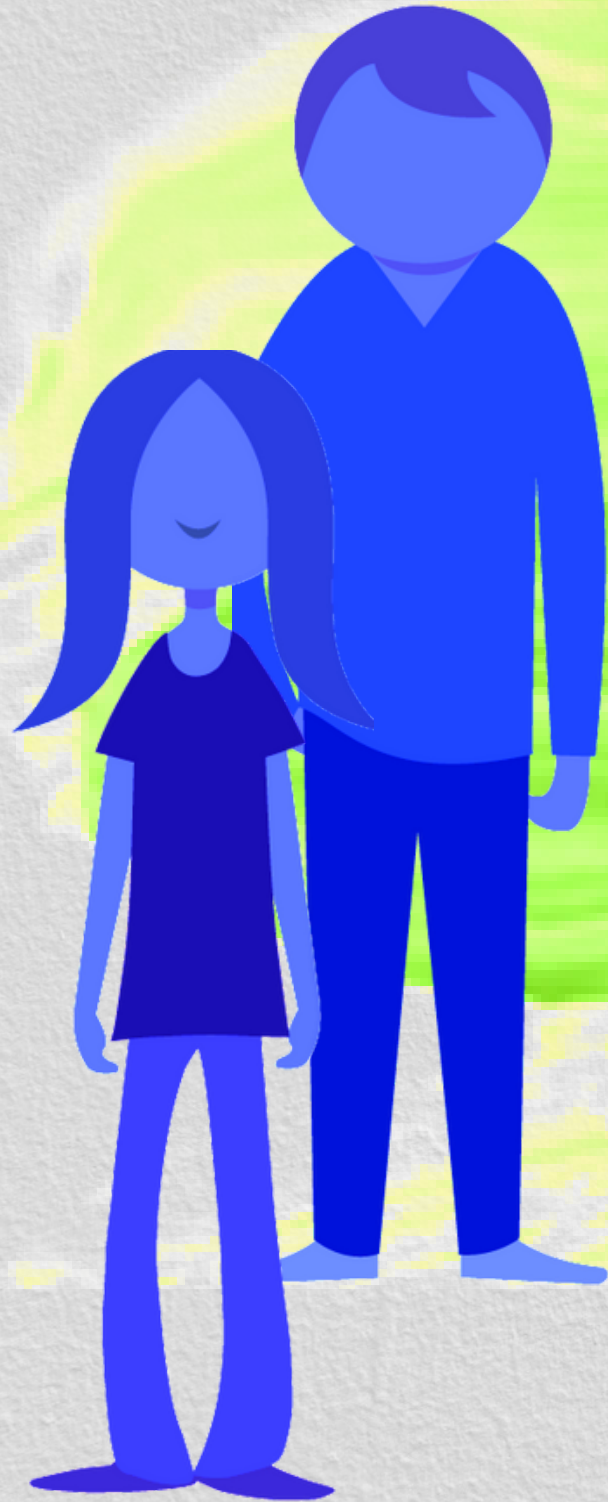
INFORME MUNDIAL SOBRE EL EDADISMO. GINEBRA:
ORGANIZACIÓN MUNDIAL DE LA SALUD; 2021. LICENCIA: CC
BY-NC-SA 3.0 IGO

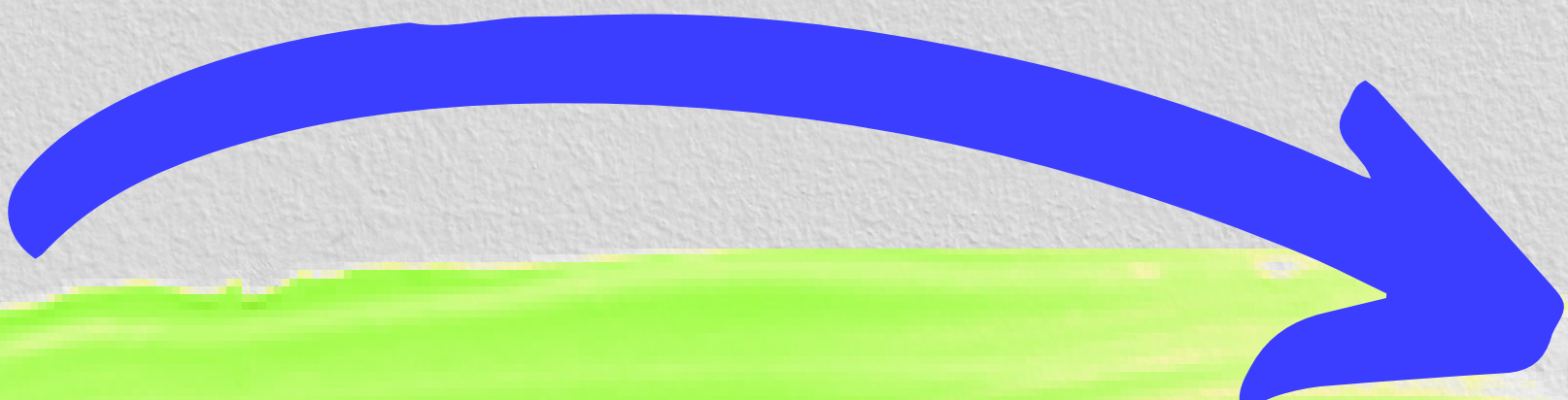


Relacionado con la percepción de que los adolescentes son irresponsables, inmaduros e incapaces de cuidar de sí mismos.

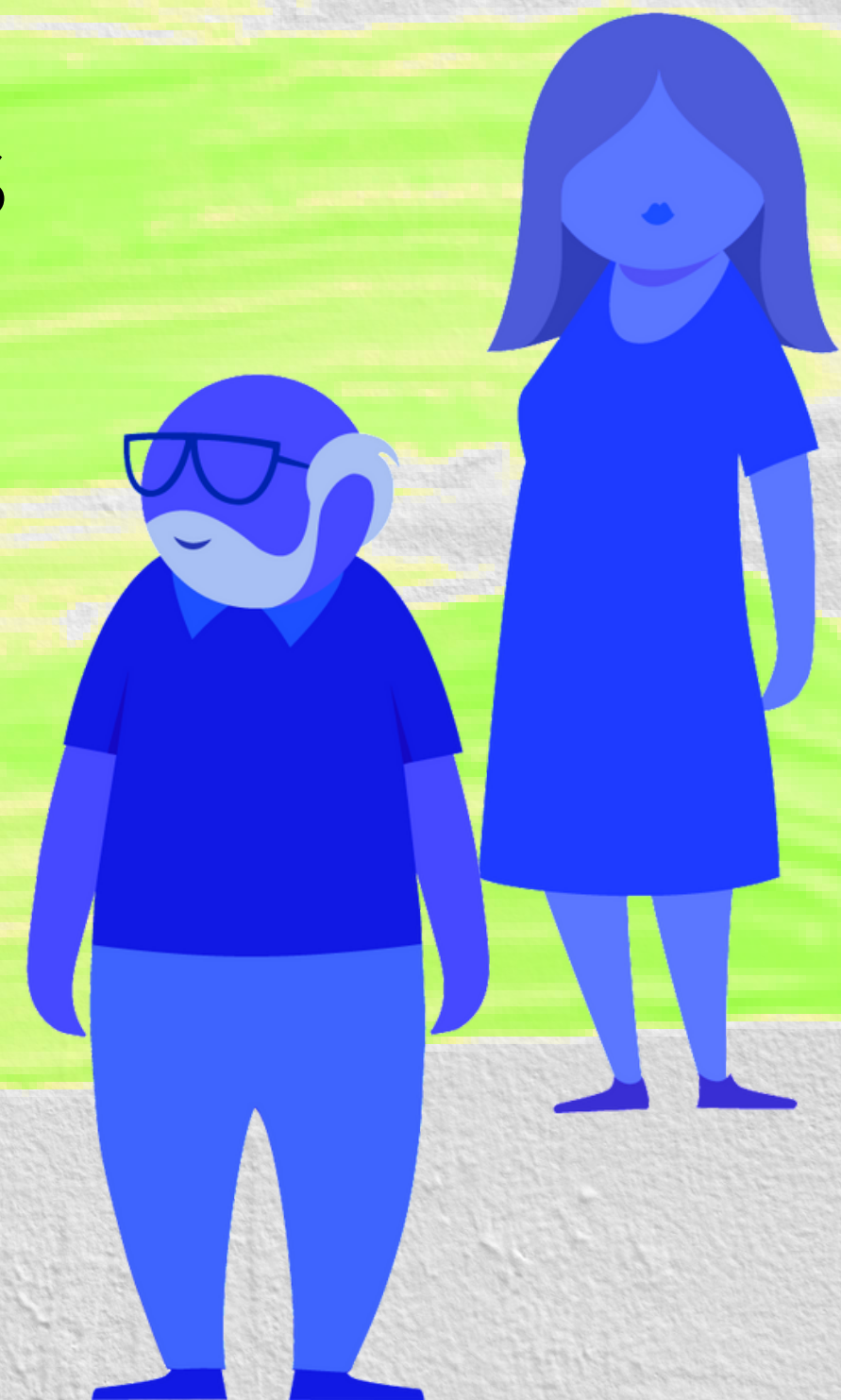
Las leyes y políticas que no tienen en cuenta la madurez emergente de los adolescentes refuerzan este estigma.

Algunos de estos temas ya conllevan a una estigmatización en general, como la salud sexual y reproductiva y la salud mental.

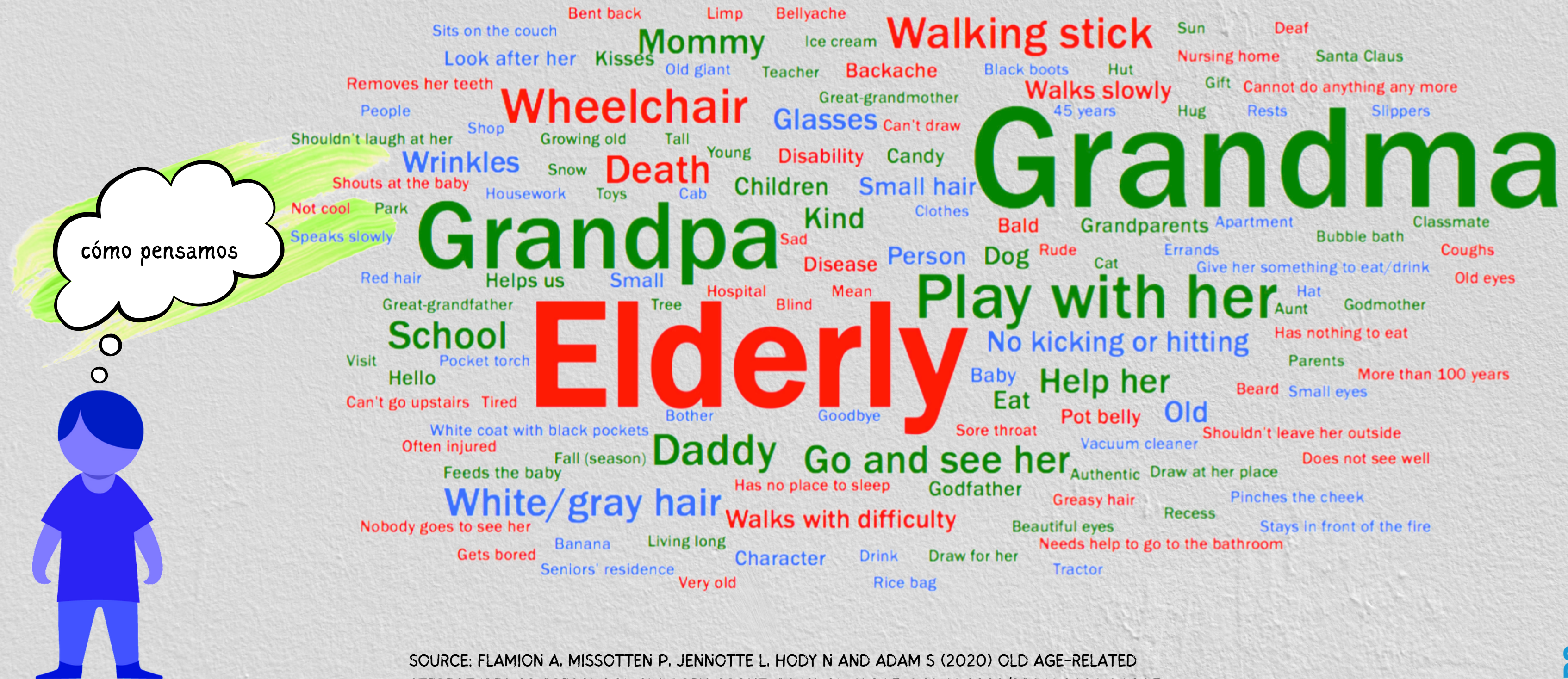




Las opiniones y actitudes negativas hacia las personas mayores pueden comenzar temprano en la vida y perpetuarse a lo largo del curso vida.



Edadismo → Estereotipos



SOURCE: FLAMION A, MISSOTTEN P, JENNOTTE L, HODY N AND ADAM S (2020) OLD AGE-RELATED STEREOTYPES OF PRESCHOOL CHILDREN. FRONT. PSYCHOL. 11:807. DOI: 10.3389/fpsyg.2020.00807

→ *Esteretipos*



SOURCE: FLAMION A, MISSOTTEN P, JENNOTTE L, HODY N AND ADAM S (2020) OLD AGE-RELATED STEREOTYPES OF PRESCHOOL CHILDREN. FRONT. PSYCHOL. 11:807. DOI: 10.3389/FPSYG.2020.00807



→ *Cómo nos sentimos*

Las opiniones negativas sobre el envejecimiento en la vida temprana están relacionadas con peores resultados de salud en la edad adulta

BLAWERT, VA. KORNADT, A., SCHRÖDER, H., WURM, S., AND ZOK, K. (2020). RESULTS OF A REPRESENTATIVE SURVEY ON YOUNG ADULTS' PERCEPTIONS OF AGING. BERLIN, KOMPART-VERLAG: WIDO MONITOR 1/20 - SCIENTIFIC INSTITUTE OF THE AOK.

Los adultos jóvenes que asocian el envejecimiento con el deterioro físico podrían experimentar un impacto negativo en sus propios resultados de salud más adelante en la vida

HOFFMANN C AND KORNADT AE (2022) A CHIP OFF THE OLD BLOCK? THE RELATIONSHIP OF FAMILY FACTORS AND YOUNG ADULTS' VIEWS ON AGING. FRONT. PSYCHOL. 13:808386. DOI: 10.3389/FPSYG.2022.808386

Los hechos

LAS PERSONAS ESTÁN VIVIENDO VIDAS MÁS LARGAS

El número de personas mayores en la población total está creciendo rápidamente. Los adultos más jóvenes de hoy son la primera generación que será más pobre que las generaciones anteriores.

Se espera que la población mundial mayor de 65 años aumente del 9,3 % en 2020 al 16 % en 2050

SOURCE: WORLD POPULATION AGEING 2020

En ALC se espera que la población 65+ crezca del 5 % al 9 % in 2019

SOURCE: WORLD POPULATION AGEING 2019:

EL ENVEJECIMIENTO SE CONSIDERA A MENUDO UNA CARGA ADICIONAL PARA LA SOCIEDAD

El envejecimiento de la población seguirá afectando a todos los aspectos de la sociedad, incluidos los mercados laborales y financieros, la demanda de bienes y servicios

SOURCE: [Decade of Healthy Ageing 2020-2030](#)

La visión negativa hacia los adultos jóvenes por su filiación generacional tiene serias implicaciones para la estabilidad económica de las generaciones más jóvenes.



Los hechos

LAS PERSONAS MAYORES REALIZAN CONTRIBUCIONES ECONÓMICAS SIGNIFICATIVAS

Hoy en día, las personas mayores contribuyen más a la economía y la sociedad

FUENTE: IADB GROUP 2020. THE SILVER ECONOMY IN LATIN AMERICA AND THE CARIBBEAN

Europa: por persona 29% del PIB per cápita; población total US\$ 1,18 billones (8% del PIB) en 2015

EE.UU.: por persona 40% del PIB per cápita; población total ~ US\$ 1,18 billones (7% PIB) EN 2015

FUENTE: BLOOM, D.E., KHOURY, A., ALGUR, E. ET AL. VALUING PRODUCTIVE NON-MARKET ACTIVITIES OF OLDER ADULTS IN EUROPE AND THE US. DE ECONOMIST 168, 153-181 (2020).
[HTTPS://DOI.ORG/10.1007/S10645-020-09362-1](https://doi.org/10.1007/s10645-020-09362-1)

LA COVID 19 HA ENFATIZADO LA VULNERABILIDAD DE LAS GENERACIONES DE PERSONAS MAYORES Y EXPUESTO LA DEBILIDAD DE LOS SISTEMAS DE SALUD

Garantizar que la sociedad tenga la capacidad y los recursos suficientes para satisfacer estas crecientes demandas es primordial

FUENTE: PAHO. HEALTHY AGING PROGRAM



Desafíos

LAS PERSONAS EN EL CENTRO

La esencia del enfoque en la persona implica un enfoque en el tiempo. Se basa en el conocimiento de la persona y de su contexto, que se acumula con el tiempo y no es específico de los episodios orientados a la enfermedad

Curso de vida- Reciprocidad intergeneracional

Reestructurar programas para alinearlos con una perspectiva intergeneracional, viendo al individuo en el centro.

LA SALUD COMO UN RECURSO

Una visión de la salud como un recurso y una capacidad humana que se construye.

INDICADORES

Estos deben hacer que el concepto de salud sea tangible y medible

COMPRENDER MEJOR CÓMO SE PERPETÚAN LAS DESIGUALDADES SOCIALES EN SALUD

Las políticas e intervenciones de prevención pueden diseñarse para abordar las desigualdades sociales en salud a lo largo de la vida, pero particularmente en períodos críticos/sensibles de desarrollo.

DISEÑO DE LAS INTERVENCIONES EN SALUD

Las intervenciones en salud con perspectiva de curso de vida, deben ir más allá de la enfermedad y con una efectividad temporal.

Enfoque longitudinal, multisectorial e integrar servicios de salud

POLÍTICAS Y LEGISLACIÓN

Las políticas y leyes que protejan a las personas contra la discriminación por edad en cualquier momento de sus vidas y promuevan la igualdad de derechos para todas las personas.

GRACIAS!

<https://www.paho.org/es/temas/curso-vida-saludable>

